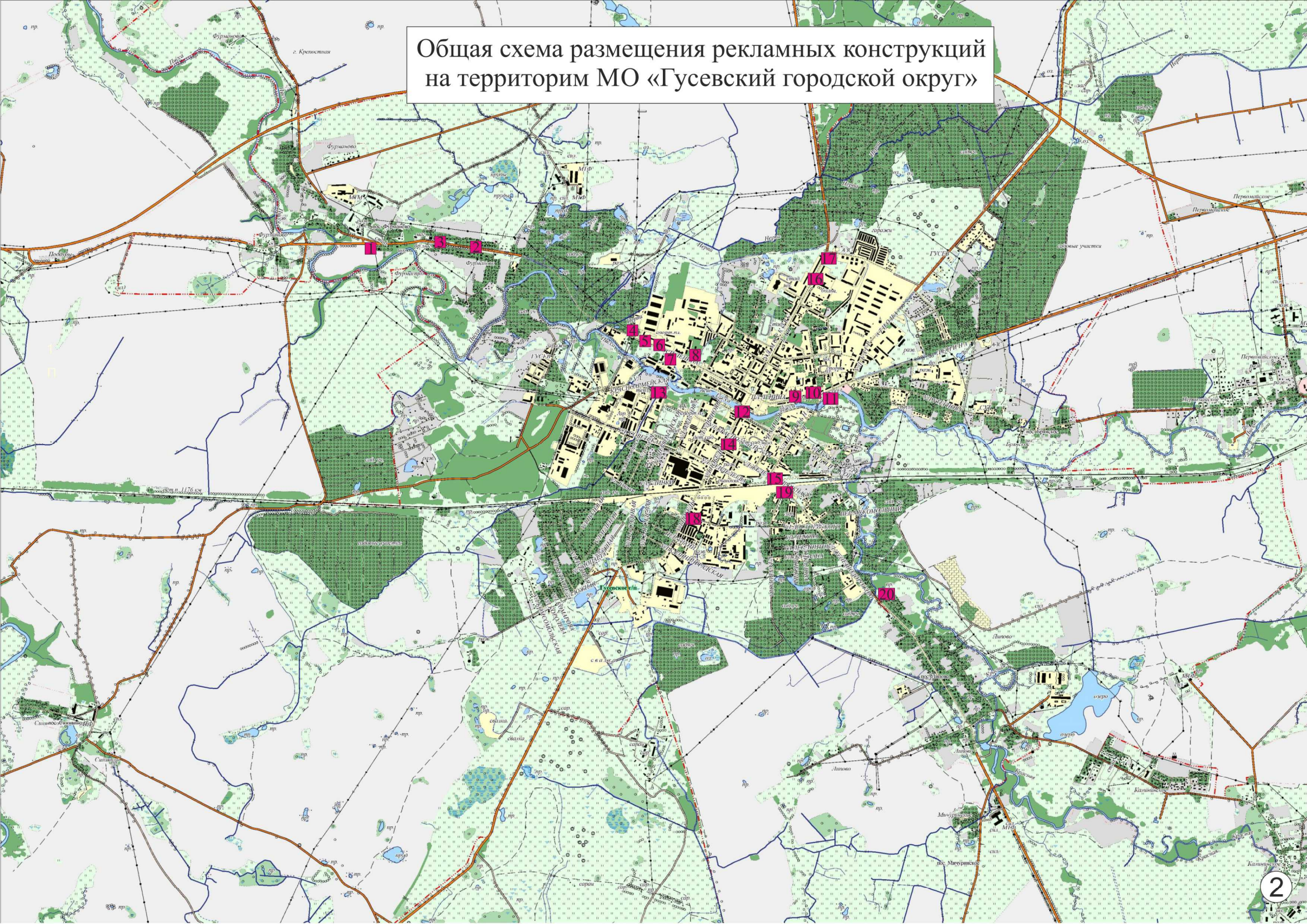


Общая схема размещения рекламных конструкций
на территории МО «Гусевский городской округ»





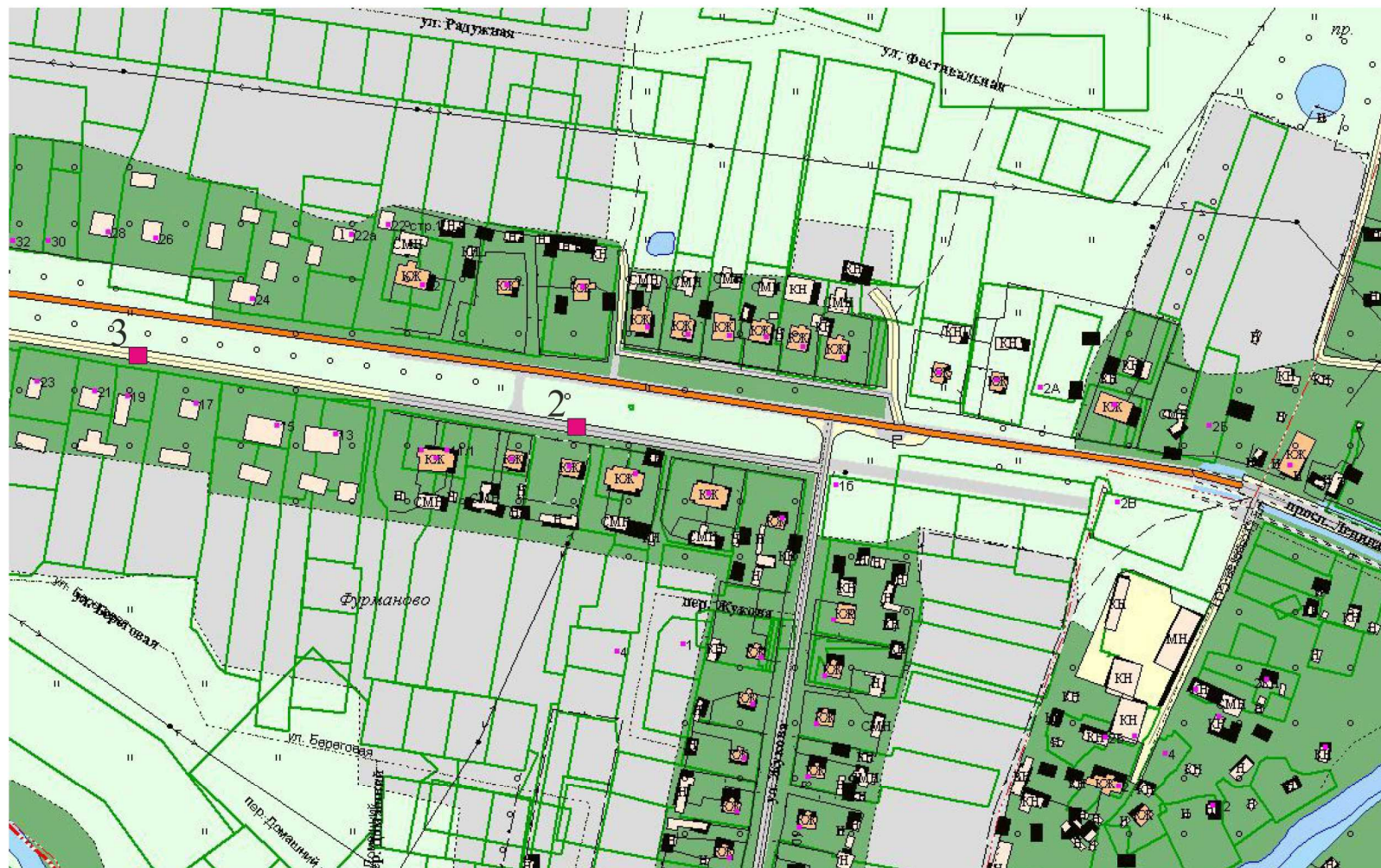
М 1:2500

Описание конструкции № 1:

- билборд (отдельно стоящая конструкция)
- информационное поле 3 м х 6 м, 2-х сторонний
- общая площадь - 36 кв. м.
- железобетонный фундамент

1

пос. Фурманово, ул. Центральная,
ориентировочно около д. № 35



М 1:2500

Описание конструкции № 2,3:

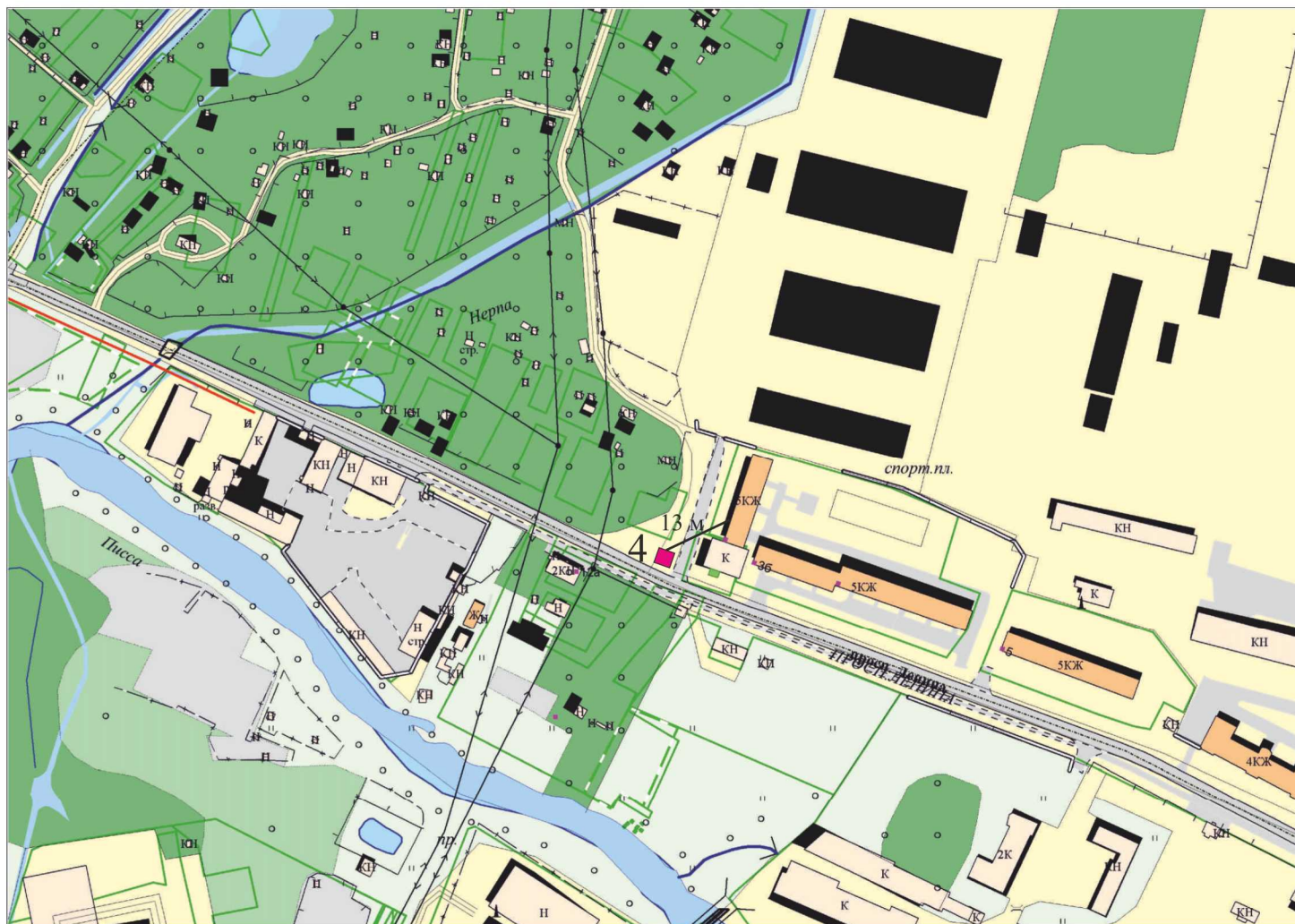
- билборд (отдельно стоящая конструкция)
- информационное поле 3 м x 6 м, 2-х сторонний
- общая площадь - 36 кв. м.
- железобетонный фундамент

2

пос. Фурманово, ул. Центральная,
ориентировочно около д. № 7

3

пос. Фурманово, ул. Центральная,
ориентировочно около д. № 19

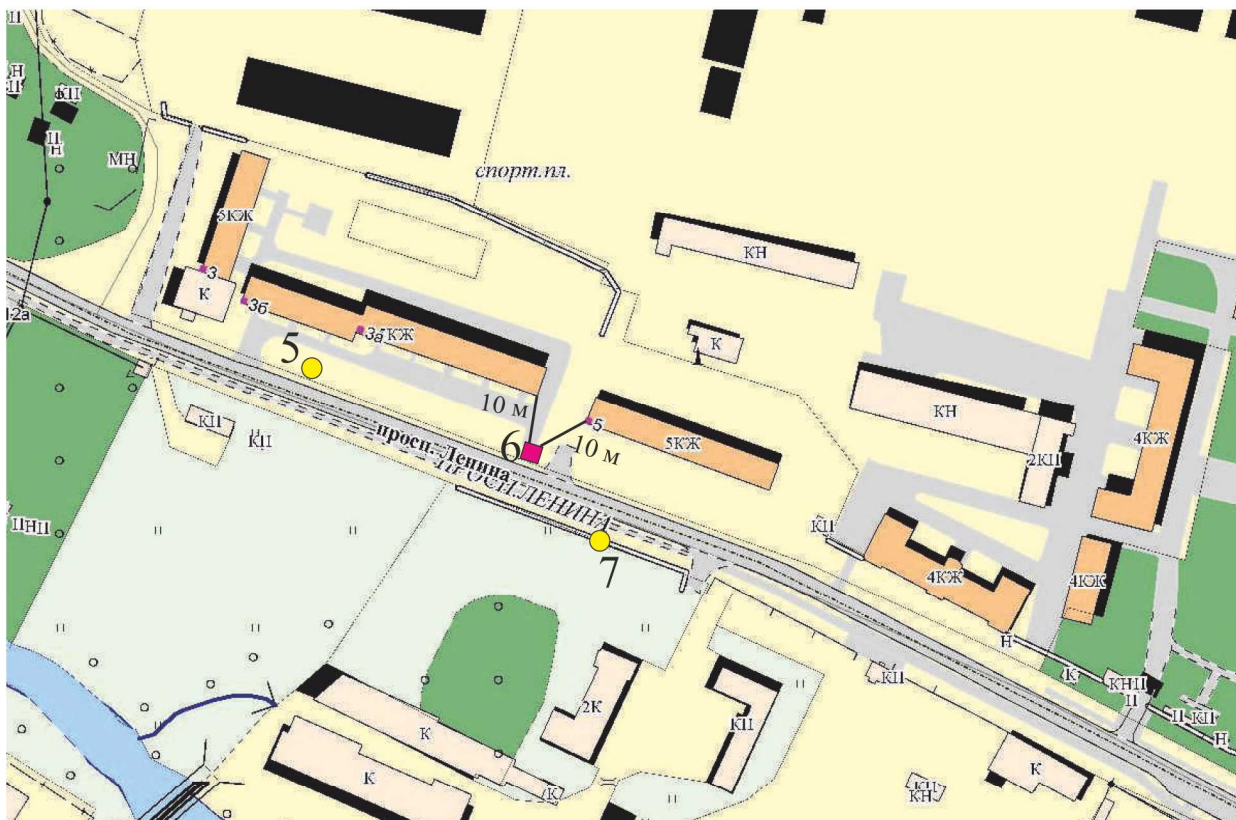


М 1:2500

Описание конструкции № 4:

- билборд (отдельно стоящая конструкция)
- информационное поле 3 м х 6 м, 2-х сторонний
- общая площадь - 36 кв. м.
- железобетонный фундамент

4 г. Гусев, пр-кт Ленина, напротив д. № 3



Описание конструкции № 7:
- Сити-формат (остановочный пункт)
- информационное поле - 1,7 м x 1,2 м,
2-х сторонний
- общая площадь - 2,04 кв. м
- встроенный в остановочный павильон

М 1:2500

Описание конструкции № 5,6,7:
- билборд (отдельно стоящая конструкция)
- информационное поле 3 м x 6 м, 2-х сторонний
- общая площадь - 36 кв. м.
- железобетонный фундамент

5 г. Гусев, пр-кт Ленина, напротив
д. № 3А

6 г. Гусев, пр-кт Ленина,
ориентировочно напротив д. № 3А

7 г. Гусев, пр-кт Ленина,
ориентировочно напротив д. № 5

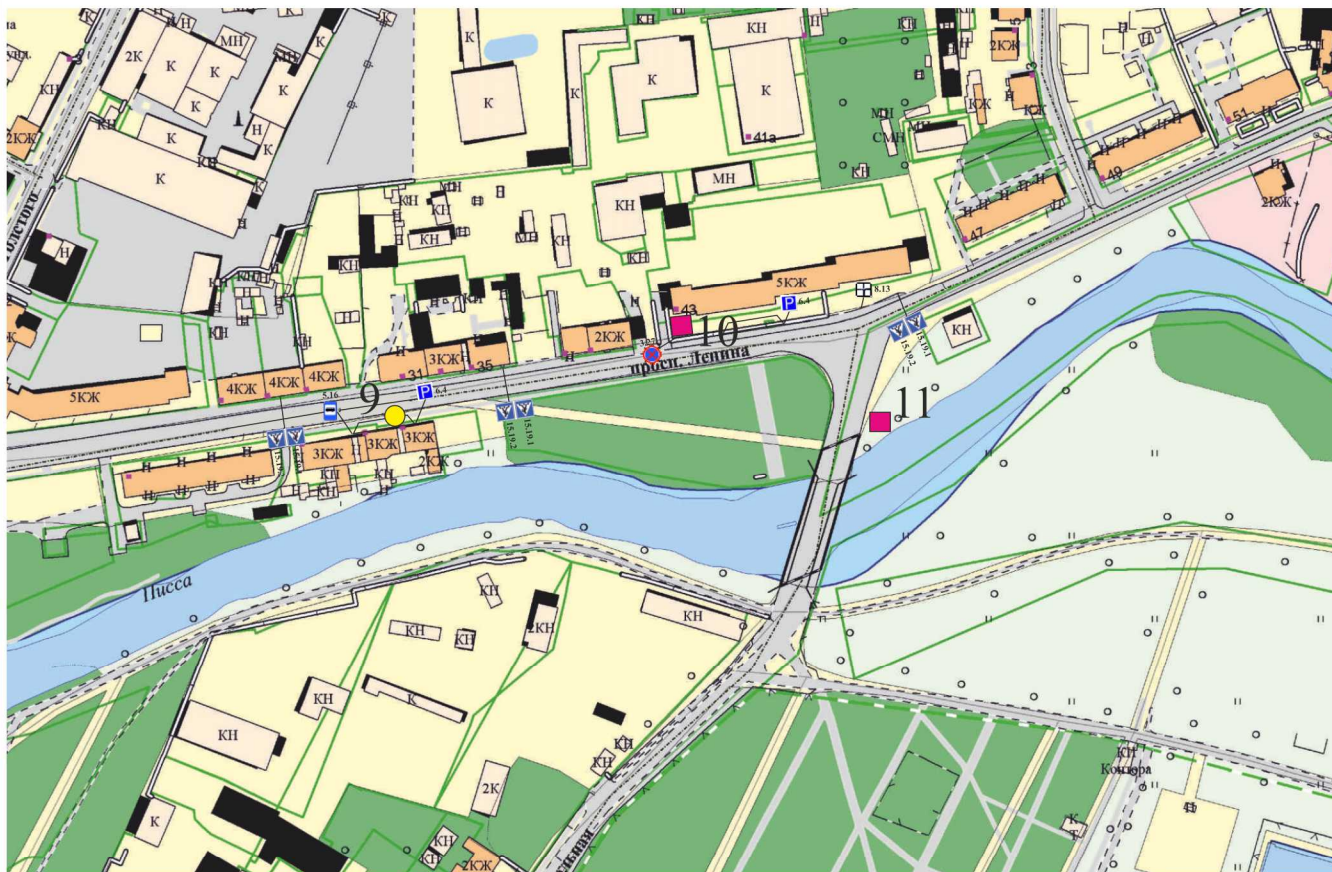


М 1:2500

Описание конструкции № 8:

- билборд (отдельно стоящая конструкция)
- информационное поле 3 м х 6 м, 2-х сторонний
- общая площадь - 36 кв. м.
- железобетонный фундамент

8 г. Гусев, пр-кт Ленина, ориентировочно
напротив д. № 7А



М 1:2500

Описание конструкции № 10:

- Сити-формат (остановочный пункт)
- информационное поле - 1,7 м x 1,2 м, 2-х сторонний
- общая площадь - 2,04 кв. м
- встроенный в остановочный павильон

Описание конструкции № 12:

- рекламный щит (отдельно стоящая конструкция)
- информационное поле - 3,45 м x 2,5 м, 2-х сторонний
- общая площадь - 3, 1 кв. м.
- железобетонный фундамент

Описание конструкции № 9,10,11:

- билборд (отдельно стоящая конструкция)
- информационное поле 3 м x 6 м, 2-х сторонний
- общая площадь - 36 кв. м.
- железобетонный фундамент

9

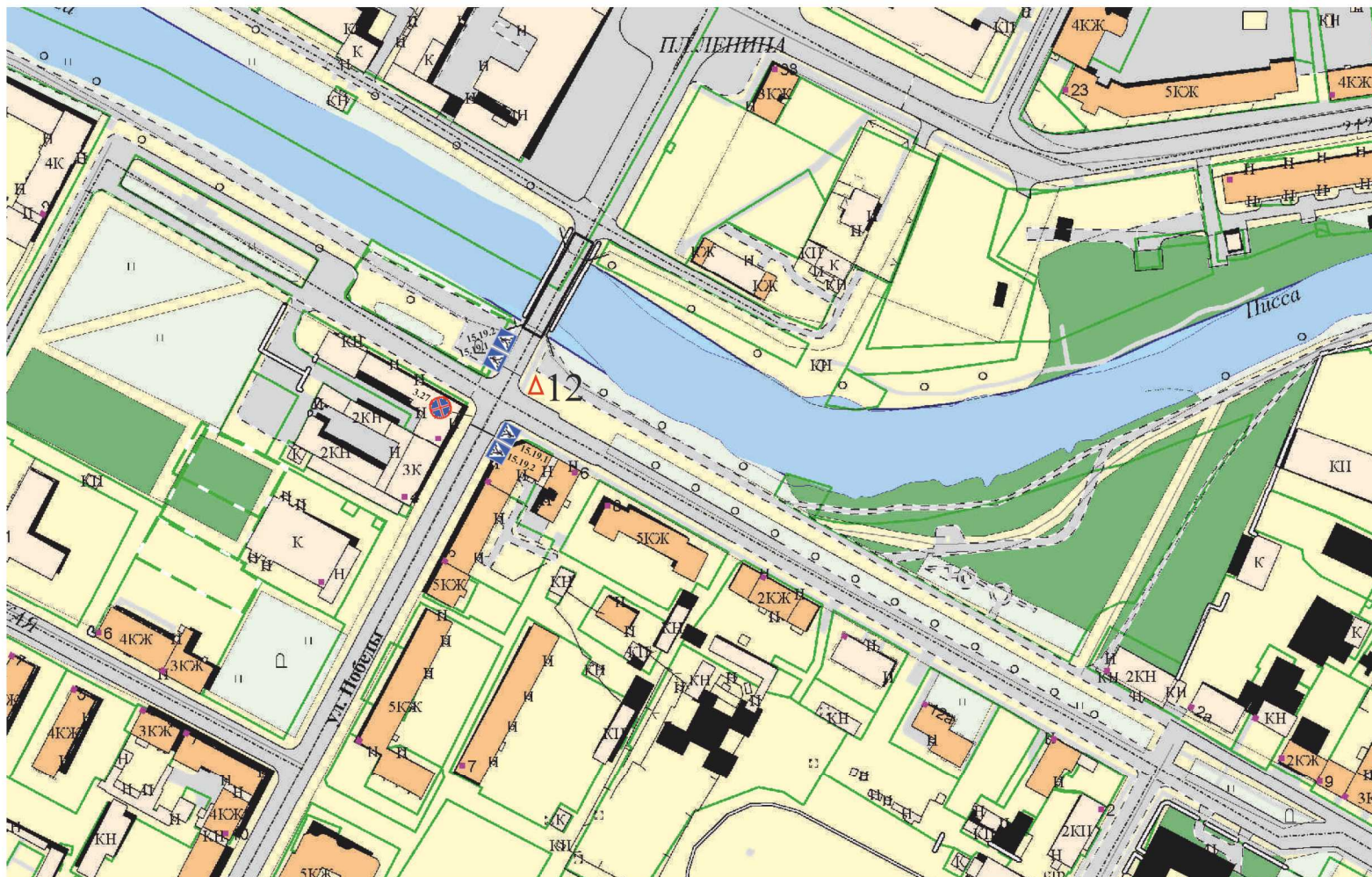
г. Гусев, пр-кт Ленина,
вблизи здания № 50

10

г. Гусев, пр-кт Ленина,
вблизи д. № 43

11

г. Гусев, пр-кт Ленина,
вблизи здания № 50А



М 1:2500

Описание конструкции № 12:

- афишная тумба (отдельно стоящая конструкция)
- информационное поле 2,0 м x 1,5 м
- общая площадь - 3 кв. м.

12 г. Гусев, ул. Победы, 1



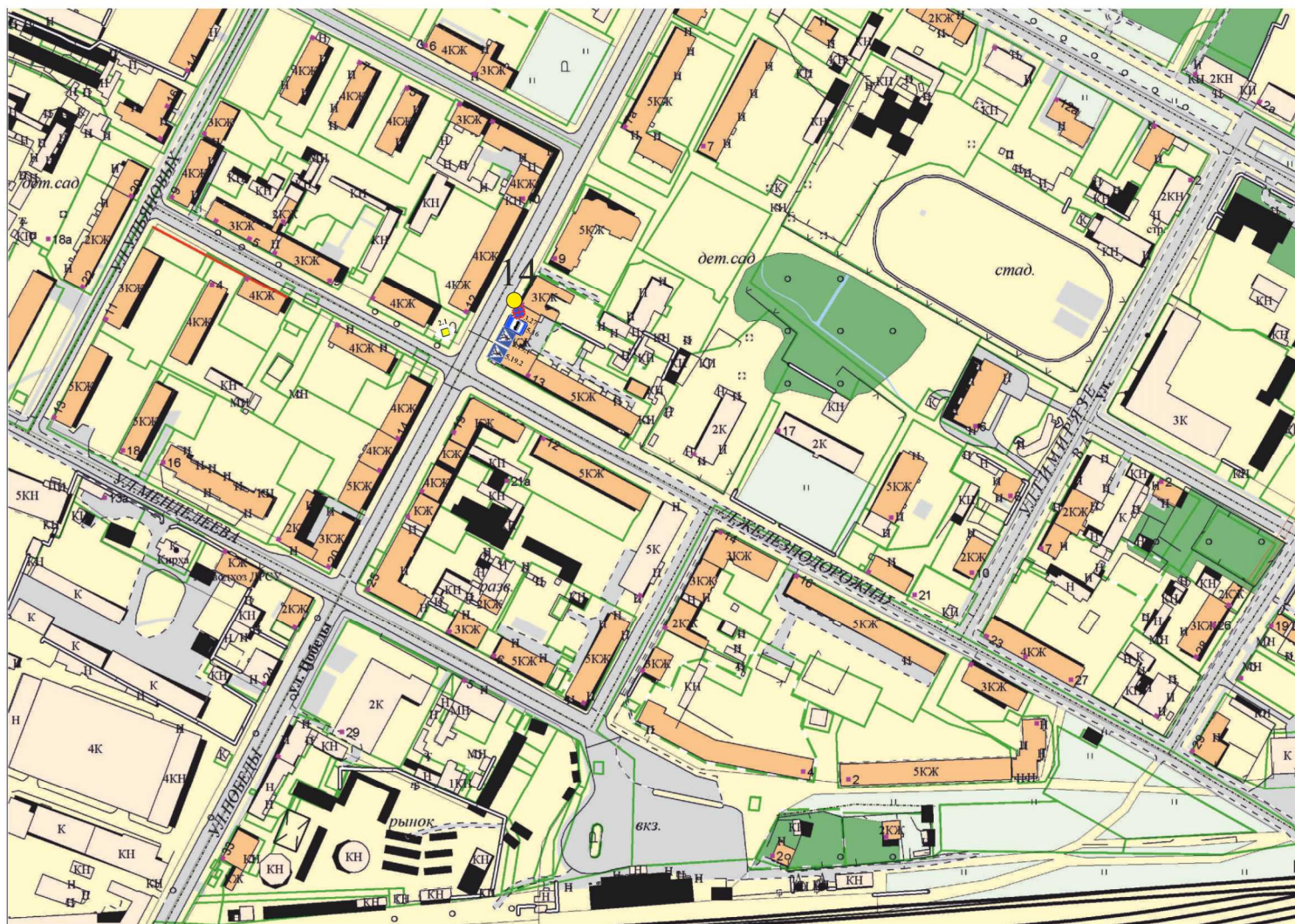
М 1:2500

Описание конструкции № 13:

- афишная тумба (отдельно стоящая конструкция)
- информационное поле 2,0 м x 1,5 м
- общая площадь - 3 кв. м.

13

г. Гусев, ул. Красноармейская,
вблизи здания № 11



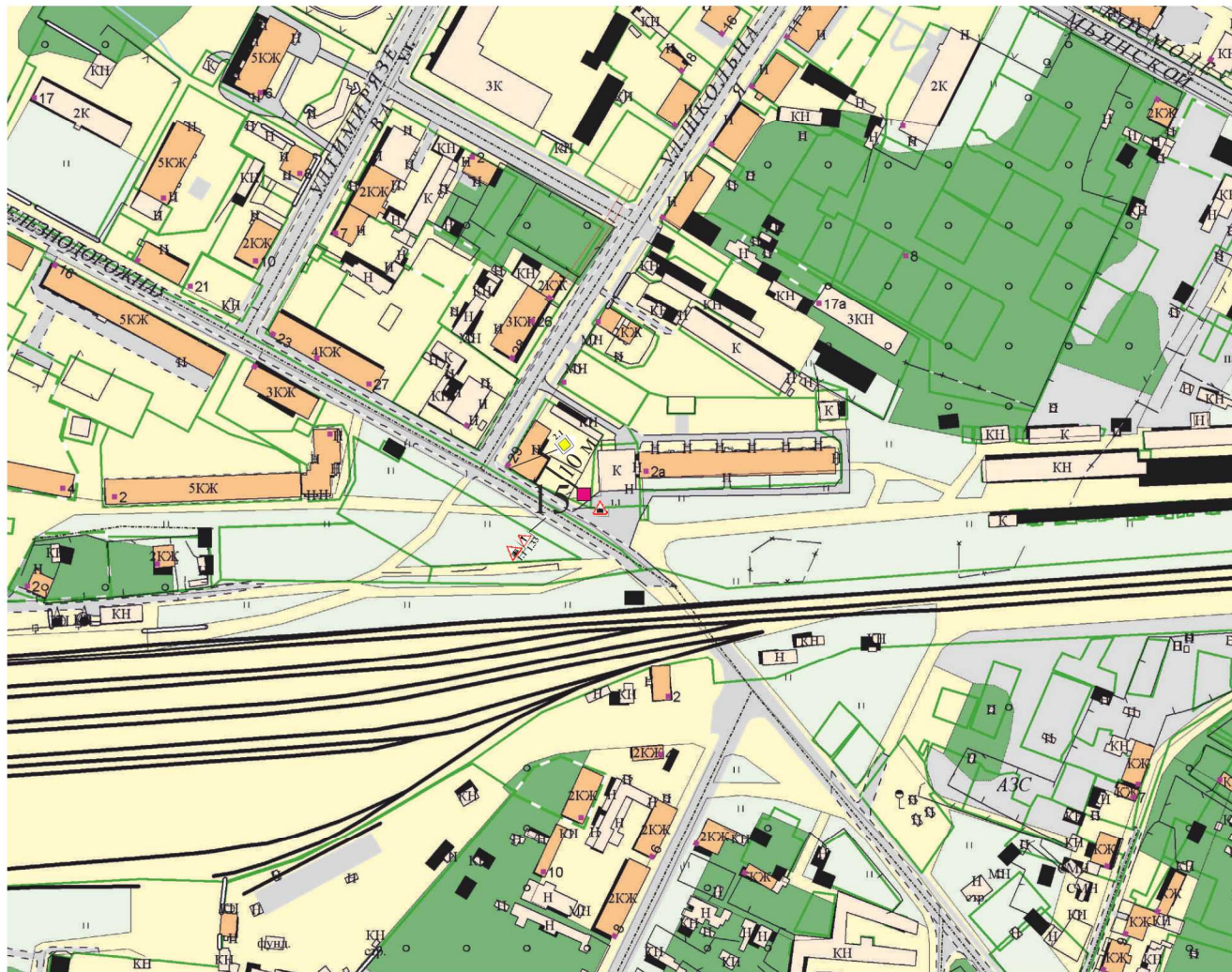
М 1:2500

Описание конструкции № 14

- Сити-формат (остановочный пункт)
- информационное поле - 1,7 м x 1,2 м, 2-х сторонний
- общая площадь - 2,04 кв. м
- встроенный в остановочный павильон

14

г. Гусев, ул. Победы,
вблизи дома № 15



М 1:2500

Описание конструкции № 15:

- билборд (отдельно стоящая конструкция)
- информационное поле 3 м х 6 м, 2-х сторонний
- общая площадь - 36 кв. м.
- железобетонный фундамент

15

г. Гусев, ул. Железнодорожная,
за жилым домом № 29



М 1:2500

Описание конструкции № 16:

- Сити-формат (остановочный пункт)
- информационное поле - 1,7 м x 1,2 м, 2-х сторонний
- общая площадь - 4,08 кв. м
- встроенный в остановочный павильон

16

г. Гусев, ул. Московская,
вблизи здания № 56



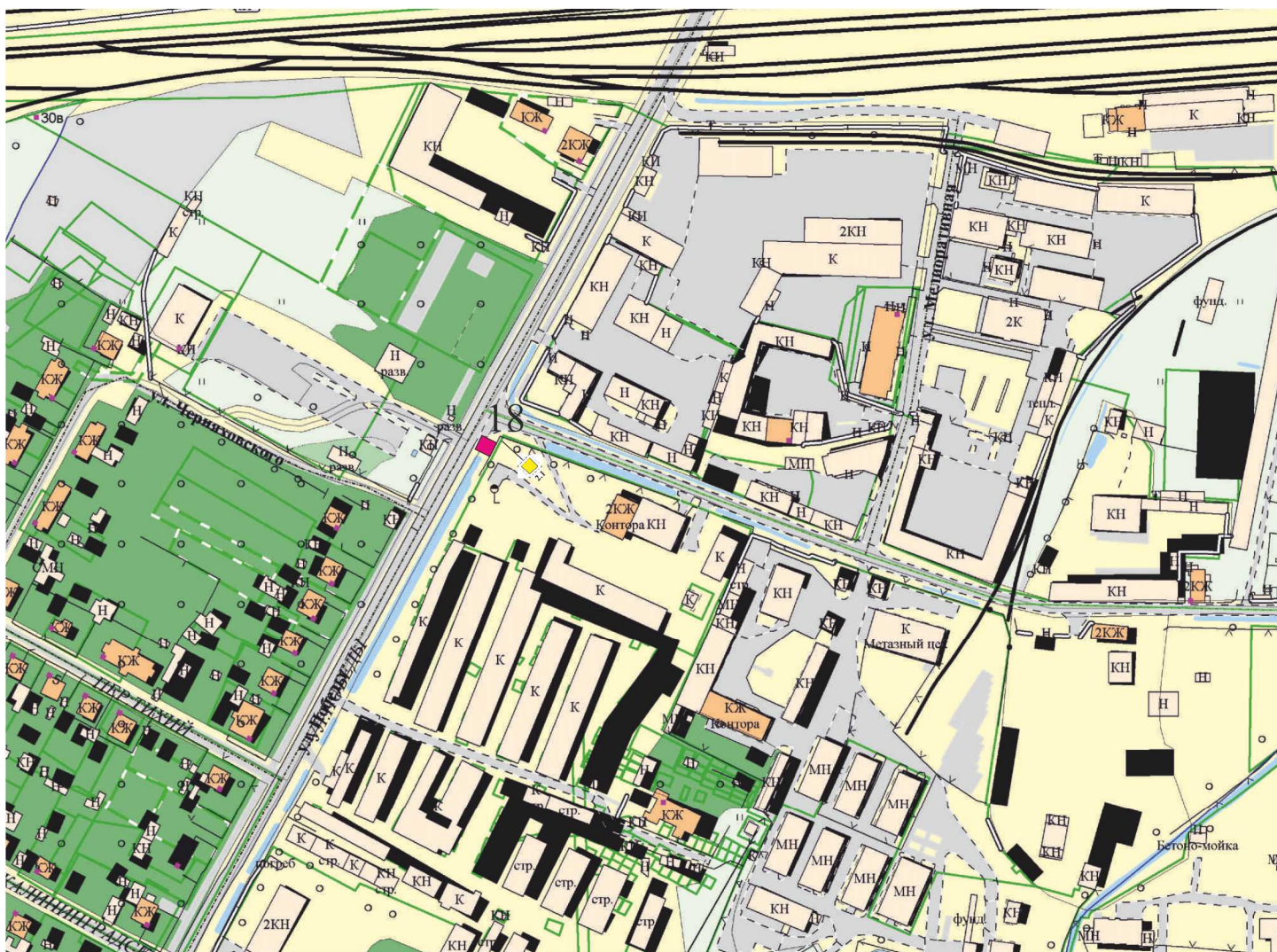
М 1:2500

Описание конструкции № 17:

- билборд (отдельно стоящая конструкция)
- информационное поле 3 м x 6 м, 2-х сторонний
- общая площадь - 36 кв. м.
- железобетонный фундамент

17

г. Гусев, на перекрестке
ул. Московская и ул. Балтийская



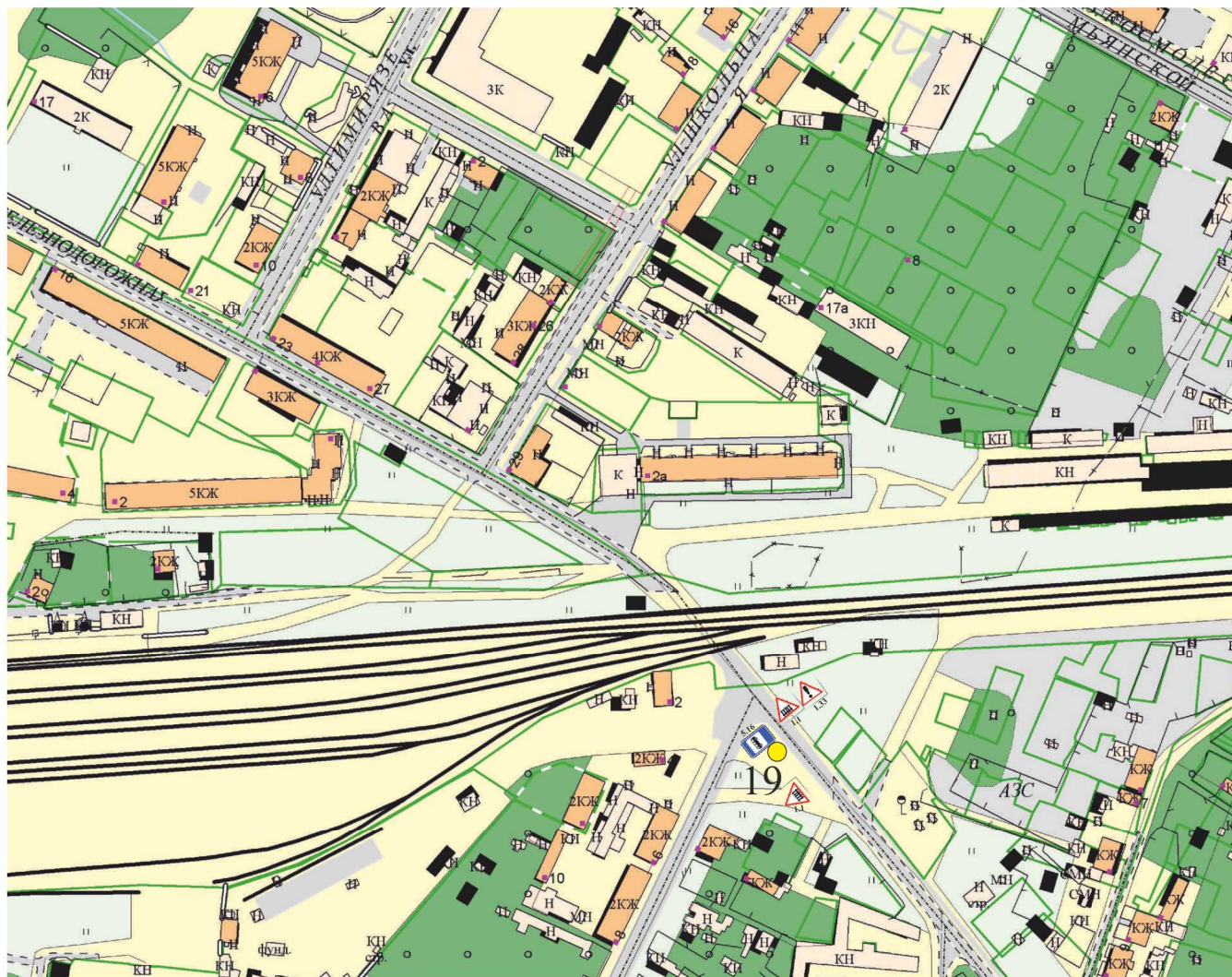
М 1:2500

Описание конструкции № 18:

- билборд (отдельно стоящая конструкция)
- информационное поле 3,5 м x 4,5 м, 2-х сторонний
- общая площадь - 31,5 кв. м.
- железобетонный фундамент

18

г. Гусев, ул. Достоевского, 7
(вблизи территории ГорГаза)



М 1:2500

Описание конструкции № 19:

- Сити-формат (остановочный пункт)
- информационное поле - 1,7 м x 1,2 м, 2-х сторонний
- общая площадь - 2,04 кв. м
- встроенный в остановочный павильон

19

г. Гусев, на перекрестке
ул. Железнодорожная и ул. Суворова



М 1:2500

Описание конструкции № 20:

- билборд (отдельно стоящая конструкция)
- информационное поле 3 м x 6 м, 2-х сторонний
- общая площадь - 36 кв. м.
- железобетонный фундамент

20

На выезде из г. Гусева в пос. Липово,
слева за ручьем, перед домом № 1А
по ул. Центральной