

"УТВЕРЖДАЮ"
Заместитель главы администрации
МО «Гусевский городской округ»
П.С. Нефедов



ПОРУБОЧНЫЙ БИЛЕТ

№68 от «12» декабря 2023 года

Кому: генерального директора ОАО «Гусев-водоканал», Демина С.В., Калининградская обл., г. Гусев, ул. Железнодорожная, 46, 238050, вх.№1016жжх от 12.12.2023

(наименование застройщика, собственника, арендатора, пользователя, почтовый индекс и адрес)

Настоящим разрешается производить работы по: обрезке и спилу зеленых насаждений (деревьев)

(наименование работ)

на земельном участке, расположенном: Калининградская обл., Гусевский район, от п. Поддубы до п. Лермонтово

(адрес, месторасположение, кадастровый номер земельного участка)

Основание выдачи порубочного билета: акт о необходимости обрезки зеленых насаждений в целях предотвращения аварийных и чрезвычайных ситуаций №67 от 12.12.2023 г., акт обследования зеленых насаждений №72 от 12.12.2023 г., с приложением подеревной съемки и перечетной ведомости №71 от 12.12.2023 г.

Оплата компенсационной стоимости: не предусмотрено.

В соответствии с подеревной съемкой и перечетной ведомостью разрешается:

вырубить	3 (три)	шт. деревьев
	-----	шт. кустарников
	(указывается количество числом и прописью)	
обрезать	10 (десять)	шт. деревьев
	-----	шт. кустарников
	(указывается количество числом и прописью)	
сохранить	-----	шт. деревьев
	-----	шт. кустарников
	(указывается количество числом и прописью)	

Условия компенсационного озеленения: согласно проекту компенсационного озеленения по объекту «Капитальный ремонт сетей водопровода от пос. Поддубы в пос. Лермонтово, Калининградская область, Гусевский район»

Место вывоза срубленных зеленых насаждений и порубочных остатков: территория АО «Утилизация мусора» - Гусевский р-н, п. Жаворонково.

Условия разрешительной документации включают мероприятия по корчевке пней

Договор с организацией - производителем не предусмотрен.

Дату начала работ по вырубке зеленых насаждений сообщить в администрацию муниципального образования "Гусевский городской округ" не позднее чем за 5 (пять) рабочих дней до назначенного срока.

Работы проводить с соблюдением правил техники безопасности, пожарной безопасности.

Срок действия порубочного билета: 1 год.

Неотъемлемой составной частью порубочного билета является копии перечетной ведомости и подеревной съемки, заверенные в установленном порядке.

Порубочный билет получил:

Воробей - исполнитель Жоречкин С.Ч 20.12.2023

(должность, организация, Ф.И.О., подпись, телефон)

Информацию о выполнении работ сообщить в администрацию МО «Гусевский городской округ» в течение 5 (пяти) рабочих дней после завершения работ.

Порубочный билет закрыт на основании акта освидетельствования места вырубки (сноса) зеленых насаждений № _____ от "___" _____ 20__ года.

Дополнительные условия: (*) - произвести обрезку ветвей, места среза/(спила) обрабатывать масляной краской на натуральной олифе.

Формовочная обрезка проводится с целью придания кроне заданной формы и сохранения ее, выравнивания высоты растений, достижения равномерного расположения скелетных ветвей п. 3.1.4 Приказа Госстроя РФ от 15.12.1999 № 153 «Об утверждении Правил создания, охраны и содержания зеленых насаждений в городах Российской Федерации».

"УТВЕРЖДАЮ"
Председатель комиссии
по учету и вырубке (сносу)
зеленых насаждений и компенсационному
озеленению на территории муниципального
образования "Гусевский городской округ"
начальник отдела эксплуатации
жилищного фонда С.А. Никитина



АКТ
обследования зеленых насаждений
№72 от «12» декабря 2023 года

Комиссией по учету и вырубке (сносу) зеленых насаждений и компенсационному озеленению на территории муниципального образования "Гусевский городской округ" в составе:

Заместителя председателя:

Начальник ГО и ЧС - И.И. Ольшанский;

членов комиссии:

Начальник участка благоустройства МБУ «Чистота» - Н.А. Дегтярева

Ведущий специалист отдела эксплуатации и содержания объектов благоустройства – О.Н. Галькова

на основании заявления: **генерального директора ОАО «Гусев-водоканал», Демина С.В., Калининградская обл., г. Гусев, ул. Железнодорожная, 46, 238050, вх.№1016жкх от 12.12.2023**

(наименование заявителя, почтовый адрес)

по результатам оперативного обследования земельного участка по адресу: **Калининградская обл., Гусевский район, от п. Поддубы до п. Лермонтово**

установлено, что на земельном участке произрастают зеленые насаждения, указанные в подеревной съемке и перечетной ведомости, являющихся приложением к настоящему акту.

Видовой, породный состав, состояние и иные характеристики зеленых насаждений соответствуют приведенным в прилагаемой перечетной ведомости.

Комиссия считает возможным выдать порубочный билет заявителю.

Заместитель председателя комиссии:
начальник отдела ГО и ЧС


И.И. Ольшанский

Члены комиссии:

Начальник участка благоустройства МБУ «Чистота»


Н.А. Дегтярева

Ведущий специалист отдела эксплуатации
и содержания объектов благоустройства


О.Н. Галькова

"УТВЕРЖДАЮ"

Председатель комиссии
по учету и вырубке (сносу)
зеленых насаждений и компенсационному
озеленению на территории муниципального
образования "Гусевский городской округ"
начальник отдела эксплуатации
жилищного фонда С.А. Никитина



АКТ

о необходимости обрезки/спила зеленых насаждений в
целях предотвращения аварийных и чрезвычайных ситуаций
№67 от «12» декабря 2023 года

Комиссией по учету и вырубке (сносу) зеленых насаждений и компенсационному озеленению на территории муниципального образования "Гусевский городской округ" в составе:

Заместителя председателя:

Начальник ГО и ЧС - И.И. Ольшанский;

членов комиссии:

Начальник участка благоустройства МБУ «Чистота» - Н.А. Дегтярева

Ведущий специалист отдела эксплуатации и содержания объектов благоустройства –

О.Н. Галькова

на основании заявления: генерального директора ОАО «Гусев-водоканал», Демина С.В., Калининградская обл., г. Гусев, ул. Железнодорожная, 46, 238050, вх.№1016жкх от 12.12.2023

(наименование заявителя, почтовый адрес)

проведено обследование земельного участка, расположенного: **Калининградская обл., Гусевский район, от п. Поддубы до п. Лермонтово**

В результате обследования установлено, что на земельном участке произрастают зеленые насаждения следующего видового, породного состава и состояния:

№ п/п	№ на подеревной съемке	Порода, вид зеленых насаждений	Состояние
1	1,2,3,4,5,6,7,8,9,10,11,12,13	Липа	Удовлетворительное


Состояние и иные характеристики данных зеленых насаждений могут привести к аварийной ситуации.

Комиссия считает возможным выдать порубочный билет на спил и обрезку деревьев в целях предотвращения аварийных и чрезвычайных ситуаций.

Все работы должны производиться в полном соответствии с требованиями техники безопасности данного вида работ.

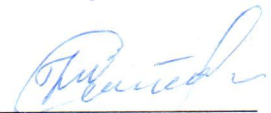
Заместитель председателя комиссии:

начальник отдела ГО и ЧС


И.И. Ольшанский

Члены комиссии:

Начальник участка благоустройства МБУ «Чистота»


Н.А. Дегтярева

Ведущий специалист отдела эксплуатации
и содержания объектов благоустройства


О.Н. Галькова

УТВЕРЖДАЮ:

Председатель комиссии по учету и вырубке (сносу) зеленых насаждений и компенсационному озеленению на территории муниципального образования "Гусевский городской округ" начальник отдела эксплуатации жилищного фонда С.А. Никитина
М.П.



Перечетная ведомость зеленых насаждений №71

от "12" декабря 2023 года
на земельном участке, расположенном по адресу:

Калининградская обл., Гусевский район, от п. Поддубы до п. Лермонгово.
(адрес, месторасположение, кадастровый номер земельного участка)

(адрес, месторасположение, кадастровый номер земельного участка)

N п/п	№ на подервной съемке	Порода, вид зеленых насаждений	Диаметр ствола (для деревьев - на высоте 1,3 м), см	Номер группы	Возраст кустарников, живых изгородей, цветников, лет	Площадь газонов, м ²	Характеристика состояния зеленых насаждений (хорошее, удовлетворительное, неудовлетворительное)	Заключение (вырубить, пересадить, сохранить, обрезать)	Примечание
1	1,2,3	Липа	11,7,8	II			Удовлетворительное	вырубить	Вырубка (снос) зеленого насаждения производится на основании п/п 9 п. 1.3 (расположение в границах полос отвода (охранных зон) линейных объектов
2	4,5,6,7,8,9,10,11,12,13	Липа	41,14,12,13,11,12,10,9,10,9	II			Удовлетворительное	обрезать	Обрезка кроны производится на основании п/п 9 п. 1.3 (расположение в границах полос отвода (охранных зон) линейных объектов

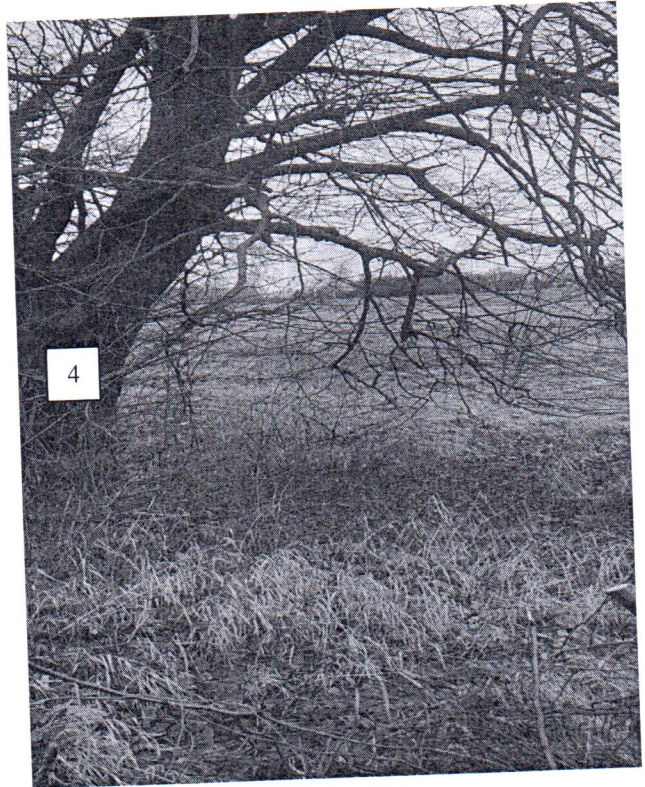
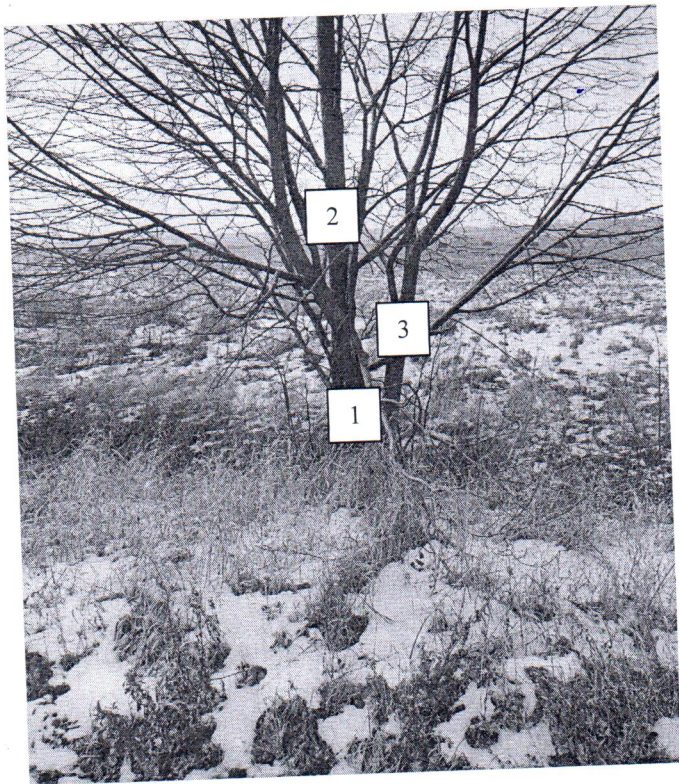
Комиссия:

Заместитель председателя комиссии: начальник отдела ГО и ЧС И.И. Ольшанский

Начальник участка благоустройства МБУ "Чистота" Н.А. Дегтярева

Ведущий специалист отдела эксплуатации и содержания объектов благоустройства О. Н. Галькова

Фото-таблица
(подеревная съёмка)
зеленых насаждений по адресу:
Калининградская обл., Гусевский район, от п. Поддубы до п. Лермонтово



Съемку проводил ведущий специалист
отдела эксплуатации и содержания
объектов благоустройства

О.Н. Галькова