

"УТВЕРЖДАЮ"
Заместитель главы администрации
МО «Гусевский городской округ»
П.С. Нефедов
Администрация (подпись)
МО "ГГО"
М.П.

ПОРУБОЧНЫЙ БИЛЕТ

№63 от «20» ноября 2023 года

Кому: начальнику Михайловского ТО, Клочкову А.М., Калининградская обл., Гусевский район, п. Михайлово, ул. Центральная, 41, 238043,
(наименование застройщика, собственника, арендатора, пользователя, почтовый индекс и адрес)

Настоящим разрешается производить работы по: спилу зеленых насаждений (деревьев)
(наименование работ)

на земельном участке, расположенном: Калининградская обл., Гусевский район, п. Михайлово, кладбище, ЗУ с КН 39:04:200007:167
(адрес, месторасположение, кадастровый номер земельного участка)

Основание выдачи порубочного билета: акт о необходимости обрезки зеленых насаждений в целях предотвращения аварийных и чрезвычайных ситуаций №62 от 20.11.2023 г., акт обследования зеленых насаждений №67 от 20.11.2023 г., с приложением подеревной съемки и перечетной ведомости №66 от 20.11.2023 г.

Оплата компенсационной стоимости: не предусмотрено.

В соответствии с подеревной съемкой и перечетной ведомостью разрешается:

вырубить	1 (одно)	шт. деревьев
	----- (указывается количество числом и прописью)	шт. кустарников
обрезать	----- (указывается количество числом и прописью)	шт. деревьев
	----- (указывается количество числом и прописью)	шт. кустарников
сохранить	----- (указывается количество числом и прописью)	шт. деревьев
	----- (указывается количество числом и прописью)	шт. кустарников

Условия компенсационного озеленения: не предусмотрено

Место вывоза срубленных зеленых насаждений и порубочных остатков: территория АО «Утилизация мусора» - Гусевский р-н, п. Жаворонково.

Условия разрешительной документации не включают мероприятия по корчевке пней

Договор с организацией - производителем не предусмотрен.

Дату начала работ по вырубке зеленых насаждений сообщить в администрацию муниципального образования "Гусевский городской округ" не позднее чем за 5 (пять) рабочих дней до назначенного срока.

Работы проводить с соблюдением правил техники безопасности, пожарной безопасности.

Срок действия порубочного билета: 1 год.

Неотъемлемой составной частью порубочного билета является копии перечетной ведомости и подеревной съемки, заверенные в установленном порядке.

Порубочный билет получил:

Александр Сергеевич
(должность, организация, Ф.И.О., подпись, телефон)

Информацию о выполнении работ сообщить в администрацию МО «Гусевский городской округ» в течение 5 (пяти) рабочих дней после завершения работ.

Порубочный билет закрыт на основании акта освидетельствования места вырубки (сноса) зеленых насаждений № _____ от "___" _____ 20__ года.

Дополнительные условия: (*) - произвести обрезку ветвей, места среза/(спила) обрабатывать масляной краской на натуральной олифе.

Формовочная обрезка проводится с целью придания кроне заданной формы и сохранения ее, выравнивания высоты растений, достижения равномерного расположения скелетных ветвей п. 3.1.4 Приказа Госстроя РФ от 15.12.1999 № 153 «Об утверждении Правил создания, охраны и содержания зеленых насаждений в городах Российской Федерации».

"УТВЕРЖДАЮ"

Председатель комиссии
по учету и вырубке (сносу)
зеленых насаждений и компенсационному
озеленению на территории муниципального
образования "Гусевский городской округ"
начальник отдела эксплуатации
жилищного фонда С.А. Никитина



(подпись)

АКТ

обследования зеленых насаждений
№67 от «20» ноября 2023 года

Комиссией по учету и вырубке (сносу) зеленых насаждений и компенсационному озеленению на территории муниципального образования "Гусевский городской округ" в составе:

Заместителя председателя:

Начальник ГО и ЧС - И.И. Ольшанский;

членов комиссии:

Начальник участка благоустройства МБУ «Чистота» - Н.А. Дегтярева

Ведущий специалист отдела эксплуатации и содержания объектов благоустройства
– О.Н. Галькова

на основании заявления: **начальника Михайловского ТО, Клочкова А.М., Калининградская обл., Гусевский район, п. Михайлово, ул. Центральная 41, 238043**
(наименование заявителя, почтовый адрес)

по результатам оперативного обследования земельного участка по адресу:
Калининградская обл., Гусевский район, п. Михайлово, кладбище ЗУ с КН 39:04:2000007:167

установлено, что на земельном участке произрастают зеленые насаждения, указанные в подеревной съемке и перечетной ведомости, являющихся приложением к настоящему акту.

Видовой, породный состав, состояние и иные характеристики зеленых насаждений соответствуют приведенным в прилагаемой перечетной ведомости.

Комиссия считает возможным выдать порубочный билет заявителю.

Заместитель председателя комиссии:
начальник отдела ГО и ЧС

И.И. Ольшанский

Члены комиссии:

Начальник участка благоустройства МБУ «Чистота»

Н.А. Дегтярева

Ведущий специалист отдела эксплуатации
и содержания объектов благоустройства

О.Н. Галькова

"УТВЕРЖДАЮ"
Председатель комиссии
по учету и вырубке (сносу)
зеленых насаждений и компенсационному
озеленению на территории муниципального
образования "Гусевский городской округ"
начальник отдела эксплуатации
жилищного фонда С.А. Никитина



АКТ
о необходимости обрезки/спила зеленых насаждений в
целях предотвращения аварийных и чрезвычайных ситуаций
№62 от «20» ноября 2023 года

Комиссией по учету и вырубке (сносу) зеленых насаждений и компенсационному озеленению на территории муниципального образования "Гусевский городской округ" в составе:

Заместителя председателя:
Начальник ГО и ЧС - И.И. Ольшанский;
членов комиссии:
Начальник участка благоустройства МБУ «Чистота» - Н.А. Дегтярева
Ведущий специалист отдела эксплуатации и содержания объектов благоустройства –
О.Н. Галькова

на основании заявления: начальника Михайловского ТО, Ключкова А.М.,
Калининградская обл., Гусевский район, п. Михайлово, ул. Центральная, 41, 238043
(наименование заявителя, почтовый адрес)

проведено обследование земельного участка, расположенного: Калининградская обл.,
Гусевский район, п. Михайлово, кладбище ЗУ с КН 39:04:200007:167

В результате обследования установлено, что на земельном участке произрастают зеленые насаждения следующего видового, породного состава и состояния:

№ п/п	№ на подеревной съемке	Порода, вид зеленых насаждений	Состояние
1	1	Клен	Неудовлетворительное

Состояние и иные характеристики данных зеленых насаждений могут привести к аварийной ситуации.

Комиссия считает возможным выдать порубочный билет для спила деревьев в целях предотвращения аварийных и чрезвычайных ситуаций.

Все работы должны производиться в полном соответствии с требованиями техники безопасности данного вида работ.

Заместитель председателя комиссии:
начальник отдела ГО и ЧС

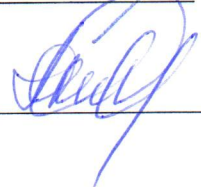

И.И. Ольшанский

Члены комиссии:

Начальник участка благоустройства МБУ «Чистота»


Н.А. Дегтярева

Ведущий специалист отдела эксплуатации
и содержания объектов благоустройства


О.Н. Галькова

УТВЕРЖДАЮ:

Председатель комиссии по учету и вырубке (сносу) зеленых насаждений и компенсационному озеленению на территории муниципального образования "Гусевский городской округ" начальник отдела эксплуатации жилищного фонда С.А. Никитина М.П.



Перечетная ведомость зеленых насаждений №66

от "20" ноября 2023 года
на земельном участке, расположенном по адресу:

Калининградская обл., Гусевский район, п. Михайлово, кладбище ЗУ с КН 39:04:200007:167
(адрес, месторасположение, кадастровый номер земельного участка)

(адрес, месторасположение, кадастровый номер земельного участка)

№ п/п	№ на подеревной съемке	Порода, вид зеленых насаждений	Диаметр ствола (для деревьев - на высоте 1,3 м), см	Номер группы	Возраст кустарников, живых изгородей, цветников, лет	Площадь газонов, м ²	Характеристика состояния зеленых насаждений (хорошее, удовлетворительное, неудовлетворительное)	Заключение (вырубить, пересадить, сохранить, обрезать)	Примечание
1	1	Клен	58	II			Неудовлетворительное	обрезать	Вырубка (снос) зеленых насаждений производится на основании п/п 8, п.1.3 (приходе за объектами культурного наследия, на кладбищах, местах воинских захоронений)

Комиссия:

Заместитель председателя комиссии: начальник отдела ГО и ЧС

Начальник участка благоустройства МБУ "Чистота"

Ведущий специалист отдела эксплуатации и содержания объектов благоустройства

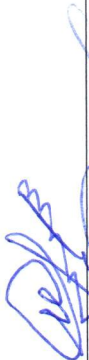
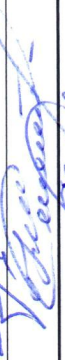
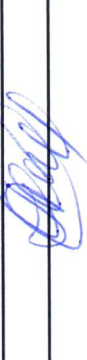
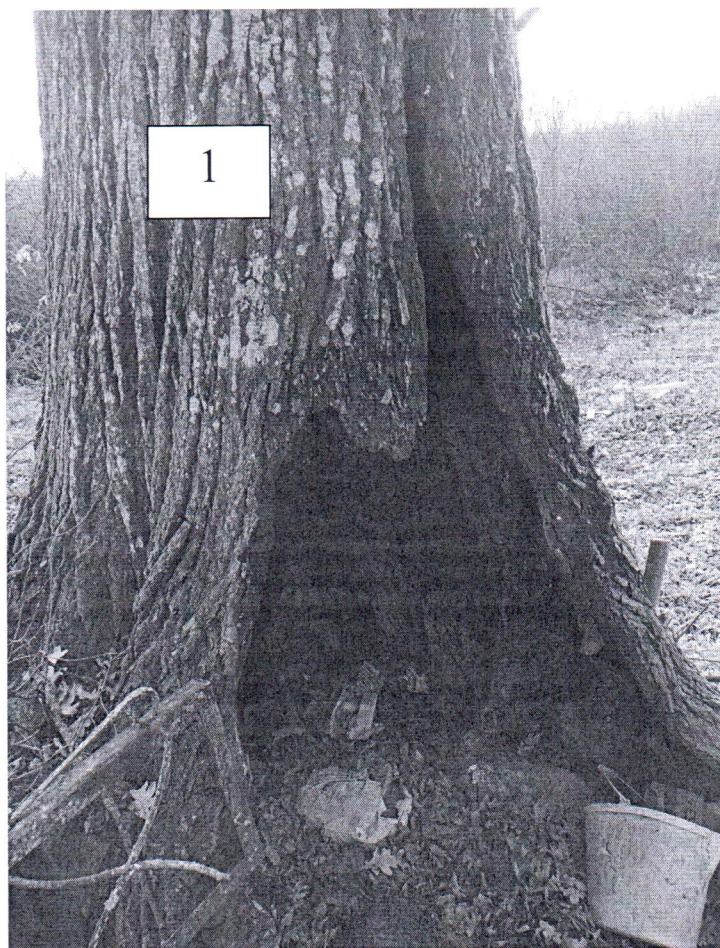
 И.И. Ольшанский
 Н.А. Дегтярева
 О.Н. Галькова

Фото-таблица
(подеревная съёмка)
зеленых насаждений по адресу:
Калининградская обл., Гусевский район, п. Михайлово, кладбище
ЗУ с КН 39:04:200007:167



Съемку проводил ведущий специалист
отдела эксплуатации и содержания
объектов благоустройства

О.Н. Галькова