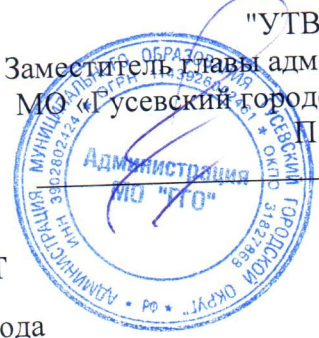


"УТВЕРЖДАЮ"
Заместитель главы администрации
МО «Гусевский городской округ»
П.С. Нефедов
(подпись)
М.П.



ПОРУБОЧНЫЙ БИЛЕТ

№57 от «31» октября 2023 года

Кому: **Гирину М.Н., Калининградская область, г. Гусев, ул. Морская, д.3, кв.9, 238050, вх №692усл от 27.10.2023**
(наименование застройщика, собственника, арендатора, пользователя, почтовый индекс и адрес)

Настоящим разрешается производить работы по: обрезке зеленых насаждений (деревьев)
(наименование работ)
на земельном участке, расположенном: **Калининградская обл., г. Гусев, ул. Ломоносова, ГК «Мотор»**
(адрес, месторасположение, кадастровый номер земельного участка)

Основание выдачи порубочного билета: акт о необходимости обрезки зеленых насаждений в целях предотвращения аварийных и чрезвычайных ситуаций №56 от 31.10.2023 г., акт обследования зеленых насаждений №61 от 31.10.2023 г., с приложением подеревной съемки и перечетной ведомости №60 от 31.10.2023 г.

Оплата компенсационной стоимости: не предусмотрено.

В соответствии с подеревной съемкой и перечетной ведомостью разрешается:

вырубить	шт. деревьев	шт. кустарников
-----*	-----	-----
(указывается количество числом и прописью)		
обрезать	1 (одно)	шт. деревьев
-----	-----	шт. кустарников
(указывается количество числом и прописью)		
сохранить	-----	шт. деревьев
-----	-----	шт. кустарников
(указывается количество числом и прописью)		

Условия компенсационного озеленения: не предусмотрено

Место вывоза срубленных зеленых насаждений и порубочных остатков: **территория АО «Утилизация мусора» - Гусевский р-н, п. Жаворонково.**

Условия разрешительной документации не включают мероприятия по корчевке пней

Договор с организацией - производителем не предусмотрен.
Дату начала работ по вырубке зеленых насаждений сообщить в администрацию муниципального образования "Гусевский городской округ" не позднее чем за 5 (пять) рабочих дней до назначенного срока.

Работы проводить с соблюдением правил техники безопасности, пожарной безопасности.
Срок действия порубочного билета: 1 год.
Неотъемлемой составной частью порубочного билета является копии перечетной ведомости и подеревной съемки, заверенные в установленном порядке.

Порубочный билет получил:
Гирин Михаил Николаевич 8.11.2023г
(должность, организация, Ф.И.О., подпись, телефон)

Информацию о выполнении работ сообщить в администрацию МО «Гусевский городской округ» в течение 5 (пяти) рабочих дней после завершения работ.

Порубочный билет закрыт на основании акта освидетельствования места вырубки (сноса) зеленых насаждений № _____ от "___" _____ 20__ года.

Дополнительные условия: (*) - произвести обрезку ветвей, места среза/(спила) обрабатывать масляной краской на натуральной олифе.

Формовочная обрезка проводится с целью придания кроне заданной формы и сохранения ее, выравнивания высоты растений, достижения равномерного расположения скелетных ветвей п. 3.1.4 Приказа Госстроя РФ от 15.12.1999 № 153 «Об утверждении Правил создания, охраны и содержания зеленых насаждений в городах Российской Федерации».

"УТВЕРЖДАЮ"
Председатель комиссии
по учету и вырубке (сносу)
зеленых насаждений и компенсационному
озеленению на территории муниципального
образования "Гусевский городской округ"
начальник управления ЖКХ и коммунальной
инфраструктуры В.А. Барашков



АКТ
обследования зеленых насаждений
№61 от «31» октября 2023 года

Комиссией по учету и вырубке (сносу) зеленых насаждений и компенсационному озеленению на территории муниципального образования "Гусевский городской округ" в составе:

Заместителя председателя:

Начальник ГО и ЧС - И.И. Ольшанский;

членов комиссии:

Начальник участка благоустройства МБУ «Чистота» - Н.А. Дегтярева

Специалист 1 категории отдела строительства и эксплуатации управления ЖКХ и коммунальной инфраструктуры – О.Н. Галькова;

на основании заявления: **Гирина М.Н., Калининградская область, г. Гусев, ул. Морская, д.3, кв.9, 238050, вх.№962** усл от 27.10.2023
(наименование заявителя, почтовый адрес)

по результатам оперативного обследования земельного участка по адресу: **Калининградская обл., г. Гусев, ул. Ломоносова, территория ГК «Мотор».** установлено, что на земельном участке произрастают зеленые насаждения, указанные в подеревной съемке и перечетной ведомости, являющихся приложением к настоящему акту.

Видовой, породный состав, состояние и иные характеристики зеленых насаждений соответствуют приведенным в прилагаемой перечетной ведомости.

Комиссия считает возможным выдать порубочный билет заявителю.

Заместитель председателя комиссии:
начальник отдела ГО и ЧС

И.И. Ольшанский

Члены комиссии:

Начальник участка благоустройства МБУ «Чистота»

Н.А. Дегтярева

Специалист 1 категории отдела
строительства и эксплуатации управления
ЖКХ и коммунальной инфраструктуры

О.Н. Галькова

"УТВЕРЖДАЮ"
Председатель комиссии
по учету и вырубке (сносу)
зеленых насаждений и компенсационному
озеленению на территории муниципального
образования "Гусевский городской округ"
начальник управления ЖКХ и коммунальной
инфраструктуры В.А. Барашков



АКТ
о необходимости обрезки/спила зеленых насаждений в
целях предотвращения аварийных и чрезвычайных ситуаций
№56 от «31» октября 2023 года

Комиссией по учету и вырубке (сносу) зеленых насаждений и компенсационному озеленению на территории муниципального образования "Гусевский городской округ" в составе:

Заместителя председателя:
Начальник ГО и ЧС - И.И. Ольшанский;

членов комиссии:

Специалист 1 категории отдела строительства и эксплуатации управления ЖКХ и коммунальной инфраструктуры – О.Н. Галькова

Начальник участка благоустройства МБУ «Чистота» - Н.А. Дегтярева

на основании заявления: **Гирина М.Н., Калининградская область, г. Гусев, ул. Морская, д.3, кв.9, 238050, вх.№962** усл от 27.10.2023

(наименование заявителя, почтовый адрес)

проведено обследование земельного участка, расположенного: **Калининградская обл., г. Гусев, ул. Ломоносова, территория ГК «Мотор»**

В результате обследования установлено, что на земельном участке произрастают зеленые насаждения следующего видового, породного состава и состояния:

№ п/п	№ на подеревной съемке	Порода, вид зеленых насаждений	Состояние
1	1	Липа	Удовлетворительное

Состояние и иные характеристики данных зеленых насаждений могут привести к аварийной ситуации.

Комиссия считает возможным выдать порубочный билет для обрезки деревьев в целях предотвращения аварийных и чрезвычайных ситуаций.

Все работы должны производиться в полном соответствии с требованиями техники безопасности данного вида работ.

Заместитель председателя комиссии:
начальник отдела ГО и ЧС


И.И. Ольшанский

Члены комиссии:

Начальник участка благоустройства МБУ «Чистота»


Н.А. Дегтярева

Специалист 1 категории отдела строительства и эксплуатации управления ЖКХ и коммунальной инфраструктуры


О.Н. Галькова

УТВЕРЖДАЮ:

Председатель комиссии по учету и вырубке (сносу) зеленых насаждений и компенсационному озеленению на территории муниципального образования "Гусевский городской округ" начальник управления ЖКХ и коммунальной инфраструктуры

В.А. Баранцов

М.П.

Перечетная ведомость зеленых насаждений №60

от "31" октября 2023 года

на земельном участке, расположенном по адресу:

Калининградская обл., г. Гусев, ул. Ломоносова, территория ГК "Мотор"

(адрес, месторасположение, кадастровый номер земельного участка)

(адрес, месторасположение, кадастровый номер земельного участка)

N п/п	№ на подервной съемке	Порода, вид зеленых насаждений	Диаметр ствола (для деревьев - на высоте 1,3 м), см	Номер группы	Возраст кустарников, живых изгородей, цветников, лет	Площадь газонов, м ²	Характеристика состояния зеленых насаждений (хорошее, удовлетворительное, неудовлетворительное)	Заключение (вырубить, пересадить, сохранить, обрезать)	Примечание
1	1	Липа	51	II			Удовлетворительное	обрезать	Произвести обрезку насаждения для уменьшения парусности кроны и предотвращения аварийных ситуаций

Комиссия:

Заместитель председателя комиссии: начальник отдела ГО и ЧС

Начальник участка благоустройства МБУ "Чистота"

Специалист I категории отдела строительства и эксплуатации управления ЖКХ и коммунальной инфраструктуры




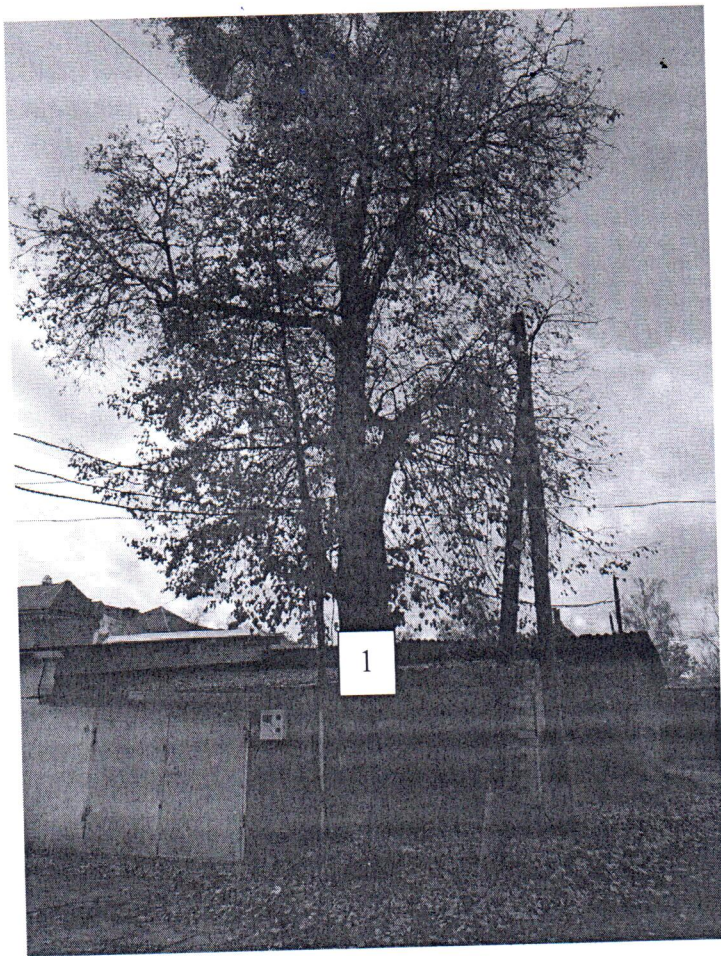
 И.И. Ольшанский
 Н.А. Дегтярева
 О.Н. Галькова



Фото-таблица
(подеревная съёмка)
зеленых насаждений по адресу:
Калининградская обл., г. Гусев, ул. Ломоносова, ГК «Мотор»



Съемку проводил специалист 1 категории
отдела строительства и эксплуатации
управления ЖКХ и коммунальной
инфраструктуры

A handwritten signature in blue ink, written over a horizontal line. The signature is stylized and appears to be the name of the specialist mentioned in the text.

О.Н. Галькова