

"УТВЕРЖДАЮ"  
Заместитель главы администрации  
МО «Гусевский городской округ»  
П.С. Нефедов  
Администрация (подпись)  
МО "ГГО"  
М.П.

## ПОРУБОЧНЫЙ БИЛЕТ

№44 от «06» сентября 2023 года

Кому: директору МАУ ДО «Гусевская ДШИ», Корчемной Е.В., Калининградская обл., г. Гусев, ул. Ульяновых, д.1, 238055, вх.№4795юр. от 31.08.2023

(наименование застройщика, собственника, арендатора, пользователя, почтовый индекс и адрес)

Настоящим разрешается производить работы по: обрезке зеленых насаждений (деревьев)  
(наименование работ)

на земельном участке, расположенном: Калининградская обл., г. Гусев, ул. Ульяновых, д.1  
(адрес, месторасположение, кадастровый номер земельного участка)

Основание выдачи порубочного билета: акт о необходимости обрезки зеленых насаждений в целях предотвращения аварийных и чрезвычайных ситуаций №43 от 06.09.2023 г., акт обследования зеленых насаждений №47 от 06.09.2023 г., с приложением подеревной съемки и перечетной ведомости №44 от 06.09.2023 г.

Оплата компенсационной стоимости: не предусмотрено.

В соответствии с подеревной съемкой и перечетной ведомостью разрешается:

вырубить	----- *	шт. деревьев
	-----	шт. кустарников
	(указывается количество числом и прописью)	
обрезать	2 (два)	шт. деревьев
	-----	шт. кустарников
	(указывается количество числом и прописью)	
сохранить	-----	шт. деревьев
	-----	шт. кустарников
	(указывается количество числом и прописью)	

Условия компенсационного озеленения: не предусмотрено

Место вывоза срубленных зеленых насаждений и порубочных остатков: территория АО «Утилизация мусора» - Гусевский р-н, п. Жаворонково.

Условия разрешительной документации должны включать мероприятия по корчевке пней – не предусмотрены работами.

Договор с организацией - производителем не предусмотрен.

Дату начала работ по вырубке зеленых насаждений сообщить в администрацию муниципального образования "Гусевский городской округ" не позднее чем за 5 (пять) рабочих дней до назначенного срока.

Работы проводить с соблюдением правил техники безопасности, пожарной безопасности.

Срок действия порубочного билета: 1 год.

Неотъемлемой составной частью порубочного билета является копии перечетной ведомости и подеревной съемки, заверенные в установленном порядке.

Порубочный билет получил:

Масловская 12.09.23  
(должность, организация, Ф.И.О., подпись, телефон)

Информацию о выполнении работ сообщить в администрацию МО «Гусевский городской округ» в течение 5 (пяти) рабочих дней после завершения работ.

Порубочный билет закрыт на основании акта освидетельствования места вырубки (сноса) зеленых насаждений № \_\_\_\_\_ от "\_\_\_" \_\_\_\_\_ 20\_\_ года.

Дополнительные условия: (\*) - произвести обрезку ветвей, места среза/(спила) обрабатывать масляной краской на натуральной олифе.

Формовочная обрезка проводится с целью придания кроне заданной формы и сохранения ее, выравнивания высоты растений, достижения равномерного расположения скелетных ветвей п. 3.1.4 Приказа Госстроя РФ от 15.12.1999 № 153 «Об утверждении Правил создания, охраны и содержания зеленых насаждений в городах Российской Федерации».

"УТВЕРЖДАЮ"  
Председатель комиссии  
по учету и вырубке (сносу)  
зеленых насаждений и компенсационному  
озеленению на территории муниципального  
образования "Гусевский городской округ"  
начальник управления ЖКХ и коммунальной  
инфраструктуры В.А. Барашков



АКТ  
обследования зеленых насаждений  
№48 от «06» сентября 2023 года

Комиссией по учету и вырубке (сносу) зеленых насаждений и компенсационному озеленению на территории муниципального образования "Гусевский городской округ" в составе:

Заместителя председателя:  
Начальник ГО и ЧС - И.И. Ольшанский;

членов комиссии:

Специалист 1 категории отдела строительства и эксплуатации управления ЖКХ и коммунальной инфраструктуры – О.Н. Галькова;  
Начальник участка благоустройства МБУ «Чистота» - Н.А. Дегтярева

на основании заявления: **директора МАУ ДО «Гусевская ДШИ» Корчемной Е.В., Калининградская обл., г. Гусев, ул. Ульяновых, д.1, 238051, вх.№4795 от 31.08.2023**  
(наименование заявителя, почтовый адрес)

по результатам оперативного обследования земельного участка по адресу: **Калининградская обл., г. Гусев, ул. Ульяновых, д.1** установлено, что на земельном участке произрастают зеленые насаждения, указанные в подеревной съемке и перечетной ведомости, являющихся приложением к настоящему акту.

Видовой, породный состав, состояние и иные характеристики зеленых насаждений соответствуют приведенным в прилагаемой перечетной ведомости.

Комиссия считает возможным выдать порубочный билет заявителю.

Заместитель председателя комиссии:  
начальник отдела ГО и ЧС

И.И. Ольшанский

Члены комиссии:

Специалист 1 категории отдела  
строительства и эксплуатации управления  
ЖКХ и коммунальной инфраструктуры

О.Н. Галькова

Начальник участка благоустройства МБУ «Чистота»

Н.А. Дегтярева

"УТВЕРЖДАЮ"  
Председатель комиссии  
по учету и вырубке (сносу)  
зеленых насаждений и компенсационному  
озеленению на территории муниципального  
образования "Гусевский городской округ"  
начальник управления ЖКХ и коммунальной  
инфраструктуры В.А. Барашков



АКТ  
о необходимости обрезки/спила зеленых насаждений в  
целях предотвращения аварийных и чрезвычайных ситуаций  
№43 от «06» сентября 2023 года

Комиссией по учету и вырубке (сносу) зеленых насаждений и компенсационному озеленению на территории муниципального образования "Гусевский городской округ" в составе:

Заместителя председателя:  
Начальник ГО и ЧС - И.И. Ольшанский;

членов комиссии:

Специалист 1 категории отдела строительства и эксплуатации управления ЖКХ и коммунальной инфраструктуры – О.Н. Галькова  
Начальник участка благоустройства МБУ «Чистота» - Н.А. Дегтярева

на основании заявления: : директора МАУ ДО «Гусевская ДШИ» Корчемной Е.В.,  
Калининградская обл., г. Гусев, ул. Ульяновых, д.1, 238051, вх.№4795 от 31.08.2023  
(наименование заявителя, почтовый адрес)

проведено обследование земельного участка, расположенного: Калининградская обл., г. Гусев, ул. Ульяновых, д.1

В результате обследования установлено, что на земельном участке произрастают зеленые насаждения следующего видового, породного состава и состояния:

№ п/п	№ на подеревной съемке	Порода, вид зеленых насаждений	Состояние
1	1,2	Ива	Удовлетворительное

Состояние и иные характеристики данных зеленых насаждений могут привести к аварийной ситуации.

Комиссия считает возможным выдать порубочный билет для спила деревьев в целях предотвращения аварийных и чрезвычайных ситуаций.

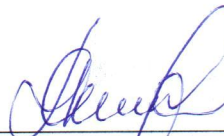
Все работы должны производиться в полном соответствии с требованиями техники безопасности данного вида работ.

Заместитель председателя комиссии:  
начальник отдела ГО и ЧС

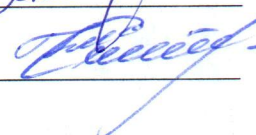
  
И.И. Ольшанский

Члены комиссии:

Специалист 1 категории отдела строительства и эксплуатации управления ЖКХ и коммунальной инфраструктуры

  
О.Н. Галькова

Начальник участка благоустройства МБУ «Чистота»

  
Н.А. Дегтярева

УТВЕРЖДАЮ:

Председатель комиссии по учету и вырубке (сносу) зеленых насаждений и компенсационному озеленению на территории муниципальной администрации "Гусевский городской округ" начальник управления ЖКХ и коммунальной инфраструктуры



**Перечетная ведомость зеленых насаждений № 47**  
от "06" сентября 2023 года  
на земельном участке, расположенном по адресу:  
**Калининградская обл., г. Гусев, ул. Ульяновых, д.1**

(адрес, месторасположение, кадастровый номер земельного участка)

№ п/п	№ на полевой съемке	Порода, вид зеленых насаждений	Диаметр ствола (для деревьев - на высоте 1,3 м), см	Номер группы	Возраст кустарников, живых изгородей, цветников, лет	Площадь газонов, м <sup>2</sup>	Характеристика состояния зеленых насаждений (хорошее, удовлетворительное, неудовлетворительное)	Заключение (вырубить, пересадить, сохранить, обрезать)	Примечание
1	1,2	Ива	70, 75	III			Удовлетворительное	обрезать	Произвести обрезку зеленых насаждений для уменьшения парусности кроны и предотвращения аварийных ситуаций

Комиссия:

Заместитель председателя комиссии: начальник отдела ГО и ЧС

Специалист 1 категории отдела строительства и эксплуатации управления ЖКХ и коммунальной инфраструктуры

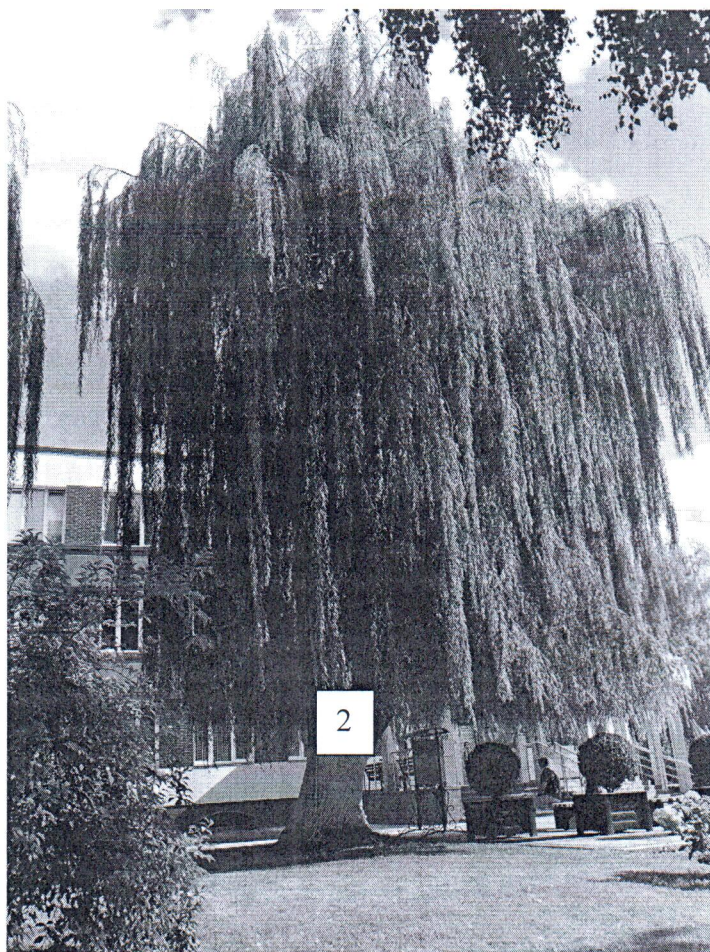
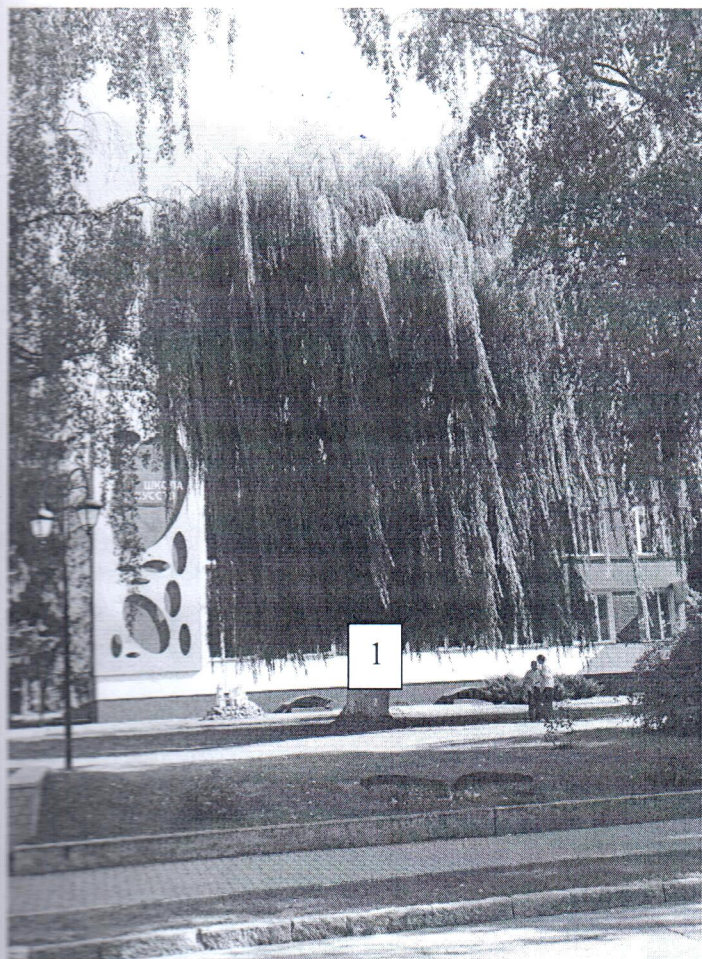
Начальник участка благоустройства МБУ "Чистота"

И.И. Ольшанский

О.Н. Галькова

Н.А. Дегтярева

**Фото-таблица**  
**(подеревная съёмка)**  
зеленых насаждений по адресу:  
**Калининградская обл., г. Гусев, ул. Ульяновых, д.1**



Съемку проводил специалист 1 категории  
отдела строительства и эксплуатации  
управления ЖКХ и коммунальной  
инфраструктуры

A handwritten signature in blue ink, written over a horizontal line. The signature is stylized and appears to be 'Галькова'.

О.Н. Галькова