

"УТВЕРЖДАЮ"
Заместитель главы администрации
МО «Гусевский городской округ»
П.С. Нефедов

(подпись)
М.П.

ПОРУБОЧНЫЙ БИЛЕТ

№25 от «26» апреля 2023 года

Кому: генеральному директору ОАО «Гусевский «Райавтодор» Дербушу Н.А.,
Калининградская обл., г. Гусев, ул. Менделеева, д.13, 238055, вх.№2182юр от 18.04.2023

(наименование застройщика, собственника, арендатора, пользователя, почтовый индекс и адрес)

Настоящим разрешается производить работы по: спилу зеленых насаждений (деревьев)
(наименование работ)

на земельном участке, расположенном: Калининградская обл., автодорога Калининград (от
Борисово) – Знаменск – Озерск – Гусев – Добровольск – Неман км 146 + 015 – 146 + 550.
(адрес, месторасположение, кадастровый номер земельного участка)

Основание выдачи порубочного билета: акт о необходимости обрезки зеленых насаждений в
целях предотвращения аварийных и чрезвычайных ситуаций №24 от «26» апреля 2023 г., акт
обследования зеленых насаждений №24 от «26» апреля 2023 г., с приложением подеревной съемки и
перечетной ведомости №24 от «26» апреля 2023 г.

Оплата компенсационной стоимости: не предусмотрено.

В соответствии с подеревной съемкой и перечетной ведомостью разрешается:

вырубить	12 (двенадцать)*	шт. деревьев
	-----	шт. кустарников
	(указывается количество числом и прописью)	
обрезать	-----	шт. деревьев
	-----	шт. кустарников
	(указывается количество числом и прописью)	
сохранить	-----	шт. деревьев
	-----	шт. кустарников
	(указывается количество числом и прописью)	

Условия компенсационного озеленения: не предусмотрено

Место вывоза срубленных зеленых насаждений и порубочных остатков: территория АО
«Утилизация мусора» - Гусевский р-н, п. Жаворонково.

Условия разрешительной документации должны включать мероприятия по корчевке пней,
оставшихся после осуществления вырубki (сноса) зеленых насаждений на основании данной
разрешительной документации.

Договор с организацией - производителем не предусмотрен.

Дату начала работ по вырубке зеленых насаждений сообщить в администрацию
муниципального образования "Гусевский городской округ" не позднее чем за 5 (пять) рабочих дней до
назначенного срока.

Работы проводить с соблюдением правил техники безопасности, пожарной безопасности.

Срок действия порубочного билета: 1 год.

Неотъемлемой составной частью порубочного билета является копии перечетной ведомости и
подеревной съемки, заверенные в установленном порядке.

Порубочный билет получил:

(должность, организация, Ф.И.О., подпись, телефон)

Информацию о выполнении работ сообщить в администрацию МО «Гусевский городской округ» в
течение 5 (пяти) рабочих дней после завершения работ.

Порубочный билет закрыт на основании акта освидетельствования места вырубki (сноса)
зеленых насаждений № _____ от " ____ " _____ 20__ года.

Дополнительные условия: (*) - произвести обрезку ветвей, места среза/(спила) обрабатывать
масляной краской на натуральной олифе.

Формовочная обрезка проводится с целью придания кроне заданной формы и сохранения ее, выравнивания высоты
растений, достижения равномерного расположения скелетных ветвей п. 3.1.4 Приказа Госстроя РФ от 15.12.1999 № 153 «Об
утверждении Правил создания, охраны и содержания зеленых насаждений в городах Российской Федерации».

"УТВЕРЖДАЮ"
Председатель комиссии
по учету и вырубке (сносу)
зеленых насаждений и компенсационному
озеленению на территории муниципального
образования "Гусевский городской округ"
начальник управления ЖКХ и коммунальной
инфраструктуры В.А. Барашков



АКТ
о необходимости обрезки/спила зеленых насаждений в
целях предотвращения аварийных и чрезвычайных ситуаций
№24 от «26» апреля 2023 года

Комиссией по учету и вырубке (сносу) зеленых насаждений и компенсационному озеленению на территории муниципального образования "Гусевский городской округ" в составе:

Заместителя председателя:
Начальник ГО и ЧС - И.И. Ольшанский;

членов комиссии:

И.о. начальника отдела строительства и эксплуатации управления ЖКХ и коммунальной инфраструктуры - М.А. Кобыфа;

Начальник участка благоустройства МБУ «Чистота» - Н.А. Дегтярева
на основании заявления: : генерального директора ОАО «Гусевский «Райавтодор»
Дербуша Н.А., Калининградская обл., г. Гусев, ул. Менделеева, д.13, 238055,
вх.№2182юр от 18.04.2023

(наименование заявителя, почтовый адрес)

проведено обследование земельного участка, расположенного: Калининградская обл.,
автодорога Калининград (от Борисово) – Знаменск – Озерск – Гусев – Добровольск –
Неман

В результате обследования установлено, что на земельном участке произрастают
зеленые насаждения следующего видового, породного состава и состояния:

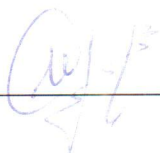
№ п/п	№ на подеревной съемке	Порода, вид зеленых насаждений	Состояние
1	1,3,4,9,11,12	Липа	Удовлетворительное
2	2,5,6	Ясень	Удовлетворительное
3	7,8,10	Клен	Удовлетворительное

Состояние и иные характеристики данных зеленых насаждений могут привести к
аварийной ситуации.

Комиссия считает возможным выдать порубочный билет для спила деревьев в целях
предотвращения аварийных и чрезвычайных ситуаций.

Все работы должны производиться в полном соответствии с требованиями техники
безопасности данного вида работ.

Заместитель председателя комиссии:
начальник отдела ГО и ЧС


И.И. Ольшанский

Члены комиссии:

И.о. начальника отдела строительства и
эксплуатации управления ЖКХ и
коммунальной инфраструктуры


М.А. Кобыфа

Начальник участка благоустройства МБУ «Чистота»


Н.А. Дегтярева

"УТВЕРЖДАЮ"
Председатель комиссии
по учету и вырубке (сносу)
зеленых насаждений и компенсационному
озеленению на территории муниципального
образования "Гусевский городской округ"
начальник управления ЖКХ и коммунальной
инфраструктуры В.А. Барашков



АКТ
обследования зеленых насаждений
№ 24 от «26» апреля 2023 года

Комиссией по учету и вырубке (сносу) зеленых насаждений и компенсационному озеленению на территории муниципального образования "Гусевский городской округ" в составе:

Заместителя председателя:

Начальник ГО и ЧС - И.И. Ольшанский;

членов комиссии:

И.о. начальника отдела строительства и эксплуатации управления ЖКХ и коммунальной инфраструктуры - М.А. Кобыфа;

Начальник участка благоустройства МБУ «Чистота» - Н.А. Дегтярева

по заявлению: **генерального директора ОАО «Гусевский «Райавтодор» Дербуша Н.А., Калининградская обл., г. Гусев, ул. Менделеева, д.13, 238055, вх.№2182юр от 18.04.2023**

(наименование заявителя, почтовый адрес)

по результатам оперативного обследования земельного участка по адресу: **Калининградская обл., автодорога Калининград (от Борисово) – Знаменск – Озерск – Гусев – Добровольск – Неман**

установлено, что на земельном участке произрастают зеленые насаждения, указанные в подеревной съемке и перечетной ведомости, являющихся приложением к настоящему акту.

Видовой, породный состав, состояние и иные характеристики зеленых насаждений соответствуют приведенным в прилагаемой перечетной ведомости.


Комиссия считает возможным выдать порубочный билет заявителю.

Заместитель председателя комиссии:
начальник отдела ГО и ЧС


И.И. Ольшанский

Члены комиссии:

И.о. начальника отдела строительства и
эксплуатации управления ЖКХ и
коммунальной инфраструктуры


М.А. Кобыфа

Начальник участка благоустройства МБУ «Чистота»


Н.А. Дегтярева

УТВЕРЖДАЮ:

Председатель комиссии по учету и вырубке (сносу) зеленых насаждений и компенсационному озеленению на территории муниципального образования "Гусевский городской округ" начальник управления ЖКХ и коммунальной инфраструктуры В.А. Барашков М.П.

Перечетная ведомость зеленых насаждений № 24

от "26" апреля 2023 года
на земельном участке, расположенном по адресу:

Калининградская обл., автдорога Калининград (от Борисово) - Знаменск - Озерск - Гусев - Добровольск - Неман

(адрес, месторасположение, кадастровый номер земельного участка)

N п/п	№ на подеревной съемке	Порода, вид зеленых насаждений	Диаметр ствола (для деревьев - на высоте 1,3 м), см	Номер группы	Возраст кустарников, живых изгородей, цветников, лет	Площадь газонов, м ²	Характеристика состояния зеленых насаждений (хорошее, удовлетворительное, неудовлетворительное)	Заключение (вырубить, пересадить, сохранить, обрезать)	Примечание
1	1,3,4,9,11, 12	Липа	85,89,92,82,4 9,114	I	-	-	Удовлетворительное	вырубить	Вырубка (снос) зеленого насаждения производится на основании п/п 4 п.1.3 (в связи с исполнением предписаний главного государственного инспектора безопасности дорожного движения Калининградской области).
2	2,5,6	Ясень	100,152,90	II			Удовлетворительное	вырубить	Вырубка (снос) зеленого насаждения производится на основании п/п 4 п.1.3 (в связи с исполнением предписаний главного государственного инспектора безопасности дорожного движения Калининградской области).

Handwritten signature or mark in blue ink.

3	7,8,10	Клен	87,96,116	II		Удовлетворительное	вырубить	Вырубка (снос) зеленого насаждения произведется на основании п/п 4 п.1.3 (в связи с исполнением предписаний главного государственного инспектора безопасности дорожного движения Калининградской области).
---	--------	------	-----------	----	--	--------------------	----------	---

Комиссия:

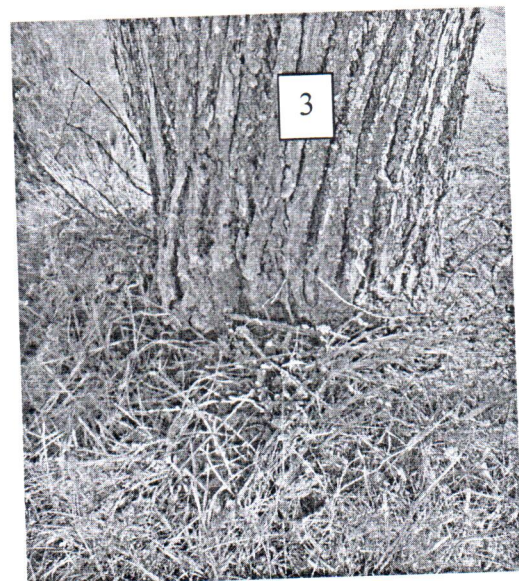
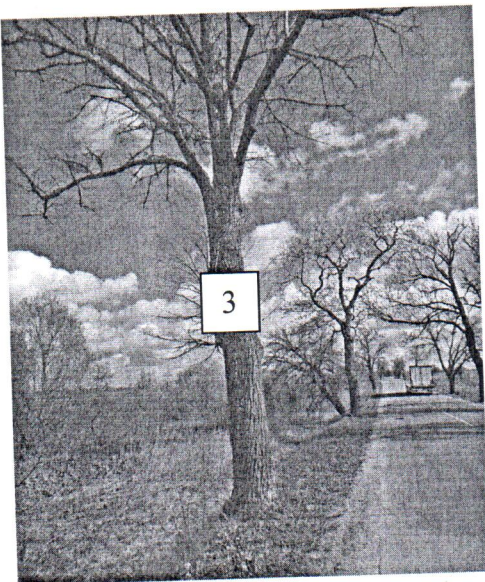
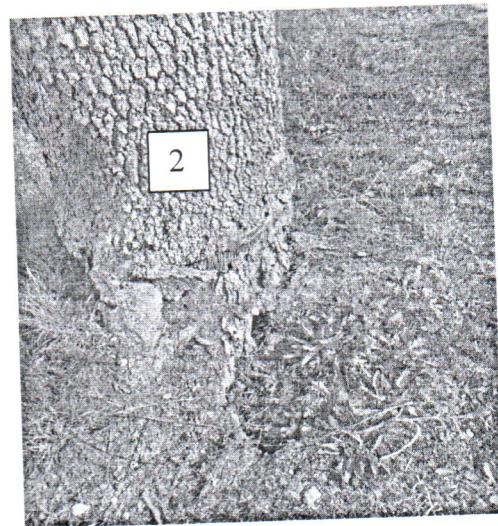
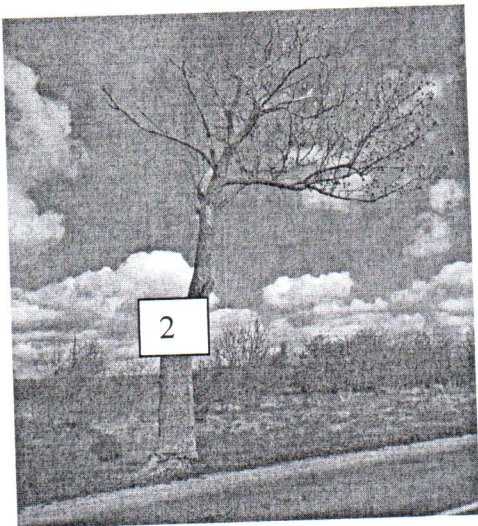
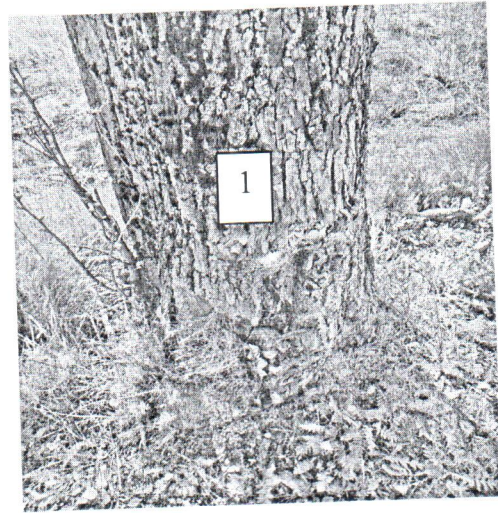
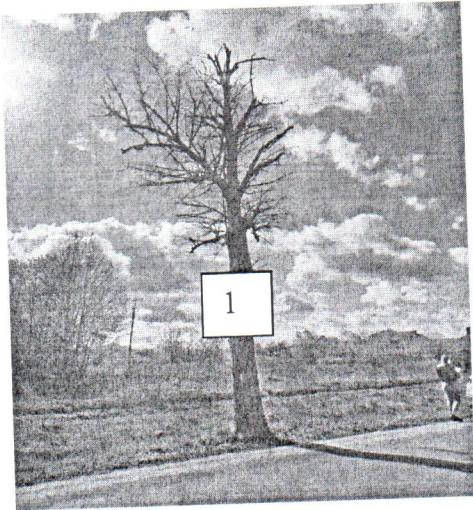
Заместитель председателя комиссии: начальник отдела ГО и ЧС И.И. Ольшанский

И.о. начальника отдела строительства и эксплуатации управления ЖКХ и коммунальной инфраструктуры М.А. Кобьфа

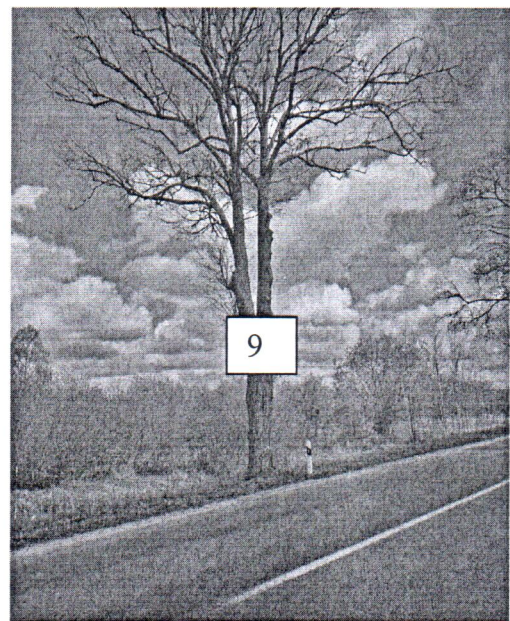
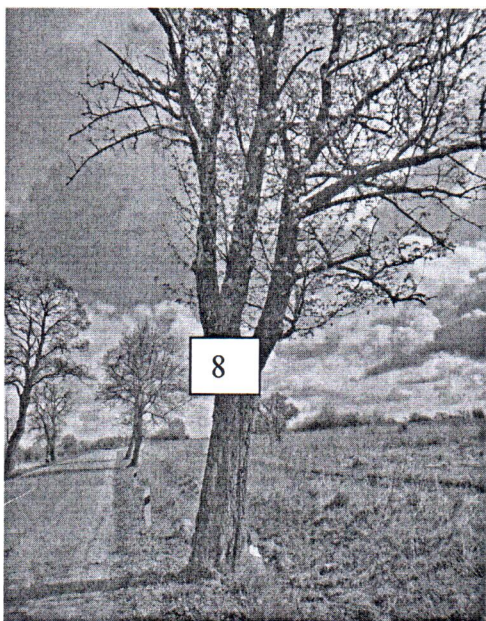
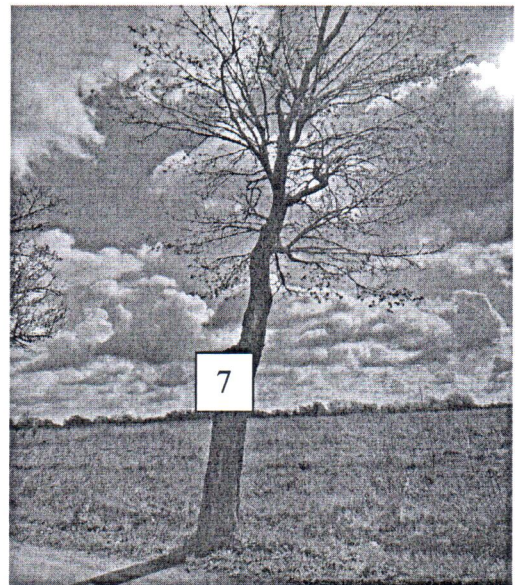
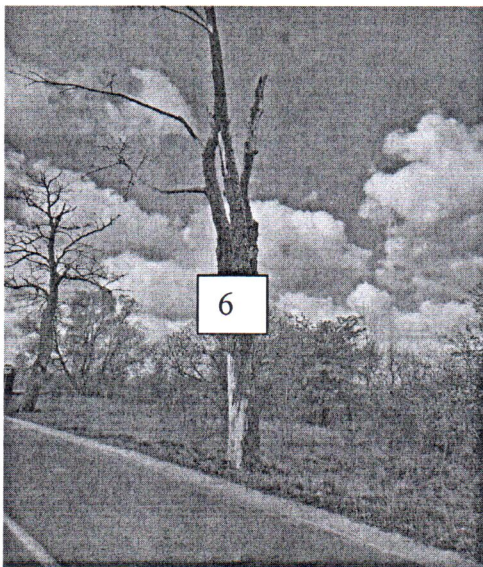
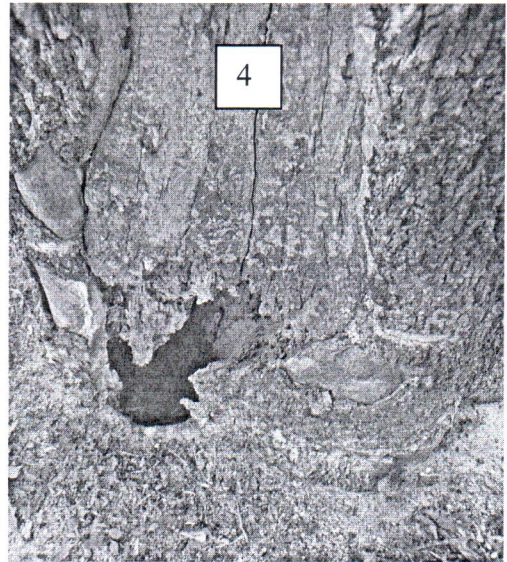
Начальник участка благоустройства МБУ "Чистота" Н.А. Дегтярева

Фото-таблица
(подеревная съёмка)
зеленых насаждений.

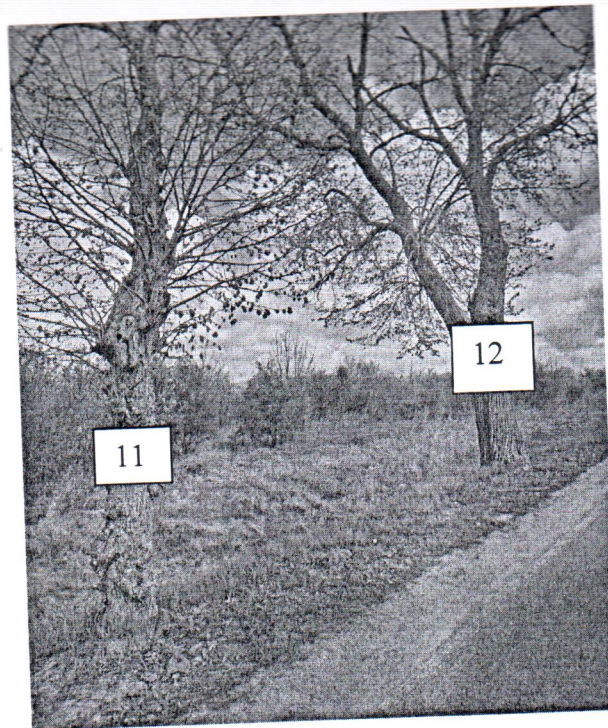
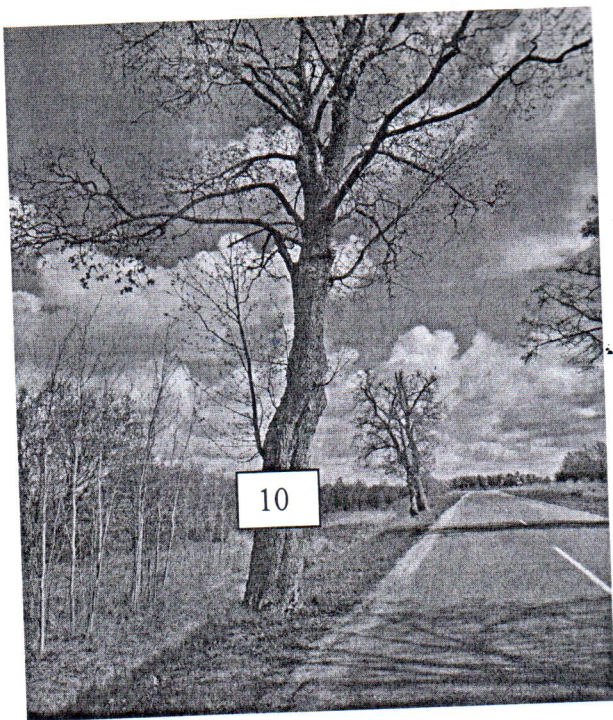
Калининградская область, Гусевский район, автодорога Калининград (от
Борисово) – Знаменск – Озерск – Гусев – Добровольск – Неман



Handwritten signature in blue ink.



QAP



Съемку проводил и.о. начальника
отдела строительства и эксплуатации
управления ЖКХ и коммунальной
инфраструктуры

A handwritten signature in blue ink, appearing to read 'M.A. Kobyfa', written over a horizontal line.

М.А. Кобыфа