

"УТВЕРЖДАЮ"
Заместитель главы администрации
МО «Гусевский городской округ»
П.С. Нефедов
(подпись)
М.П.



ПОРУБОЧНЫЙ БИЛЕТ

№ 15 от «16» марта 2023 года

Кому: директору МБУ «Чистота», Круцану А.А., 238055, Калининградская область,
г. Гусев, ул. Победы, 30, на основании комиссионного выезда.

(наименование застройщика, собственника, арендатора, пользователя, почтовый индекс и адрес)

Настоящим разрешается производить работы по: спилу зеленых насаждений (деревьев)

(наименование работ)

на земельном участке, расположенном: Калининградская обл., г. Гусев, территория МО
«Гусевский городской округ»

(адрес, месторасположение, кадастровый номер земельного участка)

Основание выдачи порубочного билета: акт о необходимости обрезки зеленых насаждений в целях предотвращения аварийных и чрезвычайных ситуаций № 14 от 03.03.2023 г., акт обследования зеленых насаждений № 14 от 03.03.2023 г., с приложением подеревной съемки и перечетной ведомости № 14 от 03.03.2023 г.

Оплата компенсационной стоимости: не предусмотрено.

В соответствии с подеревной съемкой и перечетной ведомостью разрешается:

вырубить	5 (пять)*	шт. деревьев
	-----	шт. кустарников
	(указывается количество числом и прописью)	
обрезать	-----	шт. деревьев
	-----	шт. кустарников
	(указывается количество числом и прописью)	
сохранить	-----	шт. деревьев
	-----	шт. кустарников
	(указывается количество числом и прописью)	

Условия компенсационного озеленения: не предусмотрено

Место вывоза срубленных зеленых насаждений и порубочных остатков: территория АО
«Утилизация мусора» - Гусевский р-н, п. Жаворонково.

При осуществлении работ необходимо предусмотреть мероприятия по корчевке пней, оставшихся после осуществления вырубки (сноса) зеленых насаждений на основании данной разрешительной документации.

Договор с организацией - производителем не предусмотрен.

Дату начала работ по вырубке зеленых насаждений сообщить в администрацию муниципального образования "Гусевский городской округ" не позднее чем за 5 (пять) рабочих дней до назначенного срока.

Работы проводить с соблюдением правил техники безопасности, пожарной безопасности.

Срок действия порубочного билета: 1 год.

Неотъемлемой составной частью порубочного билета является копии перечетной ведомости и подеревной съемки, заверенные в установленном порядке.

Порубочный билет получил:

 А.А. Круцан, директор МБУ «Чистота» 07.04.2023
(должность, организация, Ф.И.О., подпись, телефон)

Информацию о выполнении работ сообщить в администрацию МО «Гусевский городской округ» в течение 5 (пяти) рабочих дней после завершения работ.

Порубочный билет закрыт на основании акта освидетельствования места вырубки (сноса) зеленых насаждений № _____ от "___" _____ 20__ года.

Дополнительные условия: (*) - произвести обрезку ветвей, места среза/(спила) обрабатывать масляной краской на натуральной олифе.

Формовочная обрезка проводится с целью придания кроне заданной формы и сохранения ее, выравнивания высоты растений, достижения равномерного расположения скелетных ветвей п. 3.1.4 Приказа Госстроя РФ от 15.12.1999 № 153 «Об утверждении Правил создания, охраны и содержания зеленых насаждений в городах Российской Федерации».



"УТВЕРЖДАЮ"
Председатель комиссии
по учету и вырубке (сносу)
зеленых насаждений и компенсационному
озеленению на территории муниципального
образования "Гусевский городской округ"
начальник управления ЖКХ и коммунальной
инфраструктуры В.А. Барашков



(подпись)

МП

АКТ

о необходимости обрезки/спила зеленых насаждений в
целях предотвращения аварийных и чрезвычайных ситуаций
№ 14 от «16» марта 2023 года

Комиссией по учету и вырубке (сносу) зеленых насаждений и компенсационному озеленению на территории муниципального образования "Гусевский городской округ" в составе:

Заместителя председателя:

Начальник ГО и ЧС - И.И. Ольшанский;

членов комиссии:

И.о. начальника отдела строительства и эксплуатации управления ЖКХ и коммунальной инфраструктуры - М.А. Кобыфа;

Начальник участка благоустройства МБУ «Чистота» - Н.А. Дегтярева
на основании комиссионного выезда

(наименование заявителя, почтовый адрес)

проведено обследование земельного участка, расположенного: **Калининградская обл., г. Гусев, территория МО «Гусевский городской округ»**

В результате обследования установлено, что на земельном участке произрастают зеленые насаждения следующего видового, породного состава и состояния:


№ п/п	№ на подеревной съемке	Порода, вид зеленых насаждений	Состояние
1	1,2,3,4	Липа	Неудовлетворительное
2	5	Ива	Неудовлетворительное

Состояние и иные характеристики данных зеленых насаждений могут привести к аварийной ситуации.

Комиссия считает возможным выдать порубочный билет для спила деревьев в целях предотвращения аварийных и чрезвычайных ситуаций.


Все работы должны производиться в полном соответствии с требованиями техники безопасности данного вида работ.

Заместитель председателя комиссии:
начальник отдела ГО и ЧС


И.И. Ольшанский

Члены комиссии:

И.о. начальника отдела строительства и эксплуатации управления ЖКХ и коммунальной инфраструктуры


М.А. Кобыфа

Начальник участка благоустройства МБУ «Чистота»


Н.А. Дегтярева

"УТВЕРЖДАЮ"
Председатель комиссии
по учету и вырубке (сносу)
зеленых насаждений и компенсационному
озеленению на территории муниципального
образования "Гусевский городской округ"
начальник управления ЖКХ и коммунальной
инфраструктуры В.А. Барашков



АКТ
обследования зеленых насаждений
№ 14 от «16» марта 2023 года

Комиссией по учету и вырубке (сносу) зеленых насаждений и компенсационному озеленению на территории муниципального образования "Гусевский городской округ" в составе:

Заместителя председателя:

Начальник ГО и ЧС - И.И. Ольшанский;

членов комиссии:

И.о. начальника отдела строительства и эксплуатации управления ЖКХ и коммунальной инфраструктуры - М.А. Кобыфа;

Начальник участка благоустройства МБУ «Чистота» - Н.А. Дегтярева

на основании **комиссионного выезда**
(наименование заявителя, почтовый адрес)

по результатам оперативного обследования земельного участка по адресу: **Калининградская обл., г. Гусев, территория МО «Гусевский городской округ».** установлено, что на земельном участке произрастают зеленые насаждения, указанные в подеревной съемке и перечетной ведомости, являющихся приложением к настоящему акту.

Видовой, породный состав, состояние и иные характеристики зеленых насаждений соответствуют приведенным в прилагаемой перечетной ведомости.

Комиссия считает возможным выдать порубочный билет заявителю.

Заместитель председателя комиссии:
начальник отдела ГО и ЧС

И.И. Ольшанский

Члены комиссии:

И.о. начальника отдела строительства и
эксплуатации управления ЖКХ и
коммунальной инфраструктуры

М.А. Кобыфа

Начальник участка благоустройства МБУ «Чистота»

Н.А. Дегтярева

УТВЕРЖДАЮ:

Председатель комиссии по учету и вырубке (сносу) зеленых насаждений и
компенсационному озеленению на территории муниципального образования
"Гусевский городской округ" начальник управления ЖКХ и коммунальной инфраструктурой

В.А. Барашков



Перечетная ведомость зеленых насаждений № 14

от "16" марта 2023 года

на земельном участке, расположенном по адресу:

Калининградская обл., г. Гусев, территория МО "Гусевский городской округ"

(адрес, месторасположение, кадастровый номер земельного участка)

№ п/п	№ на полевой съемке	Порода, вид зеленых насаждений	Диаметр ствола (для деревьев - на высоте 1,3 м), см	Номер группы	Возраст кустарников, живых изгородей, цветников, лет	Площадь газонов, м ²	Характеристика состояния зеленых насаждений (хорошее, удовлетворительное, неудовлетворительное)	Заключение (вырубить, пересадить, сохранить, обрезать)	Примечание
1	1	Липа	42	1	-	-	Неудовлетворительное, сухие ветви, дупло	вырубить	Вырубка (снос) зеленого насаждения производится на основании п.п.5-1 п. 1 ст.4 (предотвращение аварийных и/или чрезвычайных ситуаций)
2	2	Липа	43	1	-	-	Неудовлетворительное, сухие ветви, дупло	вырубить	Вырубка (снос) зеленого насаждения производится на основании п.п.5-1 п. 1 ст.4 (предотвращение аварийных и/или чрезвычайных ситуаций)
3	3	Липа	42	1	-	-	неудовлетворительное, сухие ветви, дупло	вырубить	вырубка (снос) зеленого насаждения производится на основании п.п.5-1 п. 1 ст.4 (предотвращение аварийных и/или чрезвычайных ситуаций)

Handwritten signature in blue ink.

4	4	Липа	75	I	-	-	Неудовлетворительное, сухие ветви, дупло	вырубить	Вырубка (снос) зеленого насаждения производится на основании п.п.5-1 п. 1 ст.4 (преотвращение аварийных и/или чрезвычайных ситуаций)
5	5	Ива	86	III	-	-	Неудовлетворительное, сухие ветви, дупло	вырубить	Вырубка (снос) зеленого насаждения производится на основании п.п.5-1 п. 1 ст.4 (преотвращение аварийных и/или чрезвычайных ситуаций)

Комиссия:

Заместитель председателя комиссии: начальник отдела ГО и ЧС

И.О. начальника отдела строительства и эксплуатации управления ЖКХ и коммунальной инфраструктуры

Начальник участка благоустройства МБУ "Чистота"


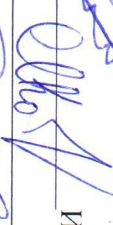
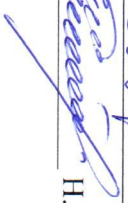
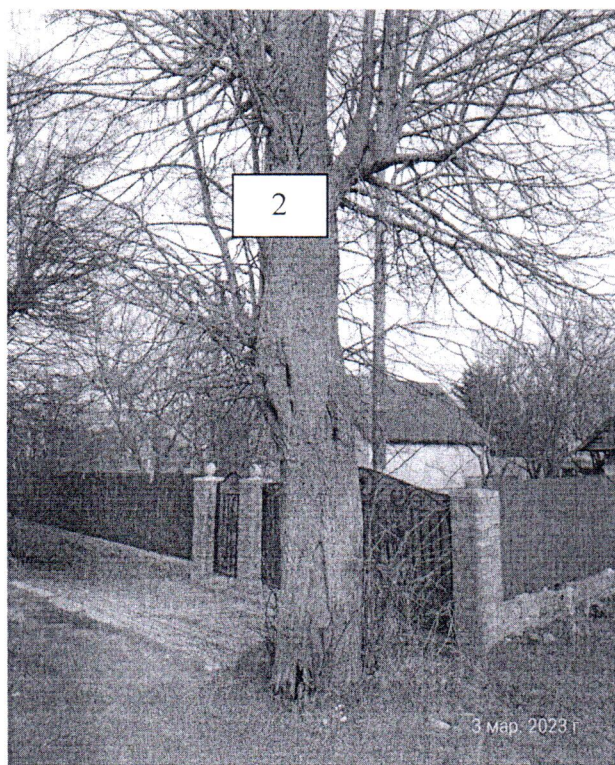
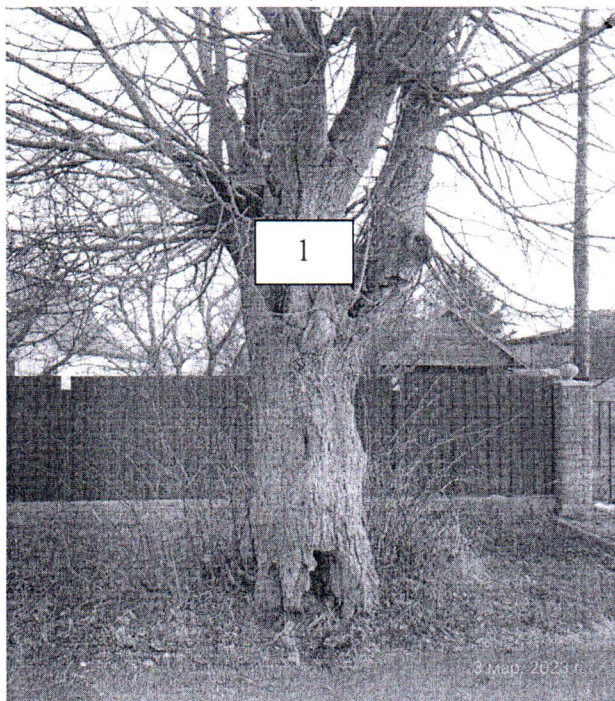
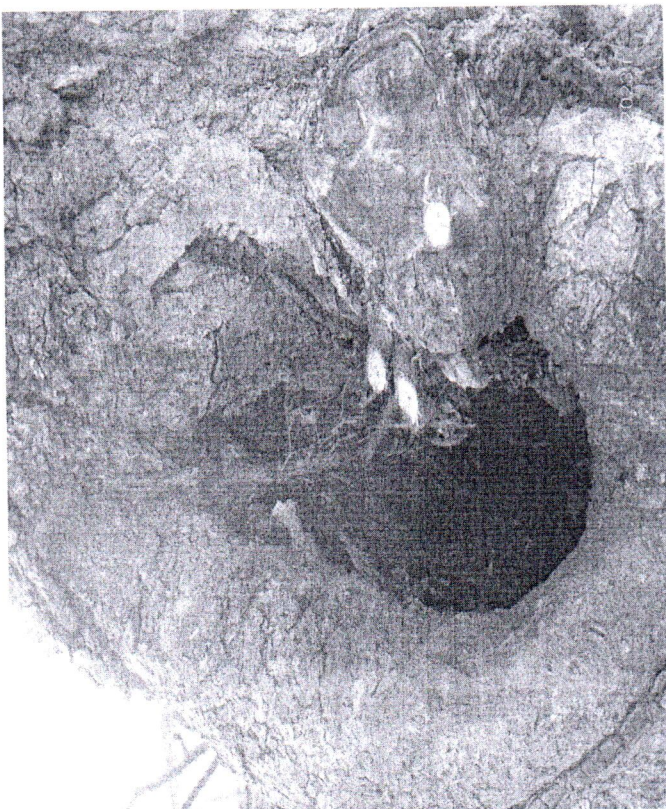
 И.И. Олышанский
 М.А. Кобыфа
 Н.А. Дегтярева

Фото-таблица
(подеревная съёмка)
зеленых насаждений.
территория МО «Гусевский городской округ»
ул. Южная, д.2



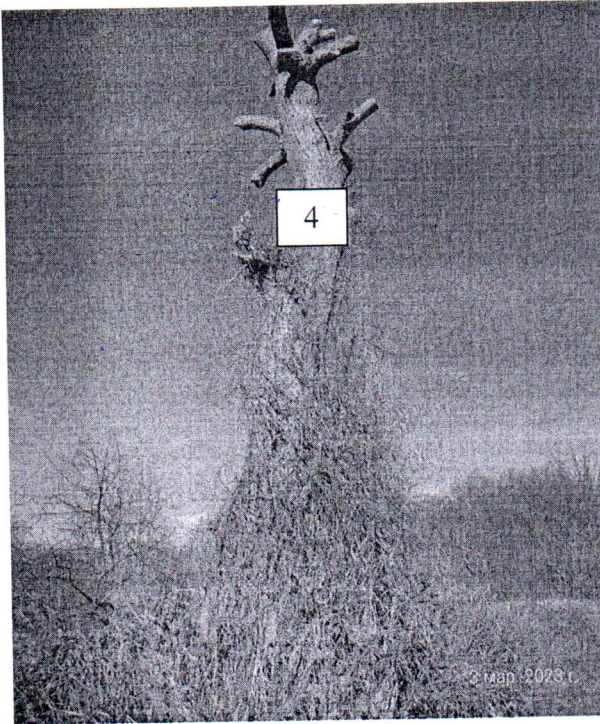
Секс

ул. Глинки, д.17



елка

пер. Каменный, д. 2/2



Сек

пер. Железнодорожный, д.8



Съемку проводил и.о. начальника
отдела строительства и эксплуатации
управления ЖКХ и коммунальной
инфраструктуры

A handwritten signature in blue ink, appearing to be 'M.A. Kobyfa', written over a horizontal line.

М.А. Кобыфа