

"УТВЕРЖДАЮ"
Заместитель главы администрации
МО «Гусевский городской округ»
П.С. Нефедов



ПОРУБОЧНЫЙ БИЛЕТ

№ 13 от «28» февраля 2023 года

Кому: директору СП ООО «Виадук» В.В. Денисову, 238210, Калининградская обл., г. Гвардейск, ул. Вокзальная, 22, на основании заявления вх. 529-юр, от 02.02.2023.
(наименование застройщика, собственника, арендатора, пользователя, почтовый индекс и адрес)

Настоящим разрешается производить работы по: спилу зеленых насаждений (деревьев)
(наименование работ)

на земельном участке, расположенном: Калининградская обл., г. Гусев автомобильная дорога «Гусев-Ольховатка граница Республики Польша» км 10+220
(адрес, месторасположение, кадастровый номер земельного участка)

Основание выдачи порубочного билета: акт о необходимости обрезки зеленых насаждений в целях предотвращения аварийных и чрезвычайных ситуаций № 5 от 10.02.2023 г., акт обследования зеленых насаждений № 5 от 10.02.2023 г., с приложением подеревной съемки и перечетной ведомости № 5 от 10.02.2023 г.,

Оплата компенсационной стоимости: согласно расчету компенсационной стоимости зеленых насаждений №1 от 10.02.2023 г., платежного поручения №230 от 17.02.2023.ф

В соответствии с подеревной съемкой и перечетной ведомостью разрешается:

вырубить	20 (двадцать)	шт. деревьев
	-----	шт. кустарников
	(указывается количество числом и прописью)	
обрезать	-----*	шт. деревьев
	-----	шт. кустарников
	(указывается количество числом и прописью)	
сохранить	-----	шт. деревьев
	-----	шт. кустарников
	(указывается количество числом и прописью)	

Условия компенсационного озеленения: разработка проекта компенсационного озеленения

Место вывоза срубленных зеленых насаждений и порубочных остатков: территория АО «Утилизация мусора» - Гусевский р-н, п. Жаворонково.

Условия разрешительной документации должны включать мероприятия по корчевке пней, оставшихся после осуществления вырубки (сноса) зеленых насаждений на основании данной разрешительной документации.

Договор с организацией - производителем не предусмотрен.

Дату начала работ по вырубке зеленых насаждений сообщить в администрацию муниципального образования "Гусевский городской округ" не позднее чем за 5 (пять) рабочих дней до назначенного срока.

Работы проводить с соблюдением правил техники безопасности, пожарной безопасности.

Срок действия порубочного билета: 1 год.

Неотъемлемой составной частью порубочного билета является копии перечетной ведомости и подеревной съемки, заверенные в установленном порядке.

Порубочный билет получил:

Зам. директора СП ООО «Виадук» Бурмелов В.В. 89216190622
(должность, организация, Ф.И.О., подпись, телефон) 07.03.2023

Информацию о выполнении работ сообщить в администрацию МО «Гусевский городской округ» в течение 5 (пяти) рабочих дней после завершения работ.

Порубочный билет закрыт на основании акта освидетельствования места вырубки (сноса) зеленых насаждений № _____ от "___" _____ 20__ года.

Дополнительные условия: нет

Формовочная обрезка проводится с целью придания кроне заданной формы и сохранения ее, выравнивания высоты растений, достижения равномерного расположения скелетных ветвей п. 3.1.4 Приказа Госстроя РФ от 15.12.1999 № 153 «Об утверждении Правил создания, охраны и содержания зеленых насаждений в городах Российской Федерации».

"УТВЕРЖДАЮ"
Председатель комиссии
по учету и вырубке (сносу)
зеленых насаждений и компенсационному
озеленению на территории муниципального
образования "Гусевский городской округ"
начальник управления ЖКХ и коммунальной
инфраструктуры В.А. Барашков



АКТ
о необходимости обрезки/спила зеленых насаждений в
целях предотвращения аварийных и чрезвычайных ситуаций
№ 5 от «10» февраля 2023 года

Комиссией по учету и вырубке (сносу) зеленых насаждений и компенсационному озеленению на территории муниципального образования "Гусевский городской округ" в составе:

Заместителя председателя:

Начальник ГО и ЧС - И.И. Ольшанский;

членов комиссии:

И.о. начальника отдела строительства и эксплуатации управления ЖКХ и коммунальной инфраструктуры - М.А. Кобыфа;

Начальник участка благоустройства МБУ «Чистота» - Н.А. Дегтярева

по заявлению: директора СП ООО «Виадук» В.В. Денисова, 238210, Калининградская обл., г. Гвардейск, ул. Вокзальная, 22, вх. 529-юр, от 02.02.2023.

В рамках комиссионного обследования

проведено обследование земельного участка, расположенного: Калининградская обл., г. Гусев автомобильная дорога «Гусев-Ольховатка граница Республики Польша» км 10+220

В результате обследования установлено, что на земельном участке произрастают зеленые насаждения следующего видового, породного состава и состояния:

№ п/п	№ на подеревной съемке	Порода, вид зеленых насаждений	Состояние
1	1,2,3,4,5,6,7,8,9	Береза	Удовлетворительное
2	10,11	Вяз	Удовлетворительное
3	12	Ива	Неудовлетворительное
4	15,18	Ива	Удовлетворительное
5	13,16,19,20	Клен	Удовлетворительное
5	14,17	Липа	Удовлетворительное

Деревья попадают на участок производства работ по капитальному ремонту моста. Состояние и иные характеристики данных зеленых насаждений могут привести к аварийной ситуации.

Комиссия считает возможным выдать порубочный билет в целях предотвращения аварийных и чрезвычайных ситуаций.

Все работы должны производиться в полном соответствии с требованиями техники безопасности данного вида работ.

Заместитель председателя комиссии:

начальник отдела ГО и ЧС

Члены комиссии:

И.о. начальника отдела строительства и

эксплуатации управления ЖКХ и

коммунальной инфраструктуры

Начальник участка благоустройства МБУ «Чистота»


И.И. Ольшанский


М.А. Кобыфа


Н.А. Дегтярева

"УТВЕРЖДАЮ"
Председатель комиссии
по учету и вырубке (сносу)
зеленых насаждений и компенсационному
озеленению на территории муниципального
образования "Гусевский городской округ"
начальник управления ЖКХ и коммунальной
инфраструктуры В.А. Барашков

(подпись)
М.П.

АКТ
обследования зеленых насаждений
№ 5 от «10» февраля 2023 года

Комиссией по учету и вырубке (сносу) зеленых насаждений и компенсационному озеленению на территории муниципального образования "Гусевский городской округ" в составе:

Заместителя председателя:

Начальник ГО и ЧС - И.И. Ольшанский;

членов комиссии:

И.о. начальника отдела строительства и эксплуатации управления ЖКХ и коммунальной инфраструктуры - М.А. Кобыфа;

Начальник участка благоустройства МБУ «Чистота» - Н.А. Дегтярева

по заявлению: директора СП ООО «Виадук» В.В. Денисова, 238210, Калининградская обл., г. Гвардейск, ул. Вокзальная, 22, вх. 529-юр, от 02.02.2023.
(наименование заявителя, почтовый адрес)

по результатам комиссионного обследования земельного участка по адресу: Калининградская обл., г. Гусев автомобильная дорога «Гусев-Ольховатка граница Республики Польша» км 10+220

установлено,

Земельный участок возле автомобильного моста расположенного на автомобильной дороге «Гусев-Ольховатка граница Республики Польша» км 10+220 Гусевского района попадает в полосу производства работ по реконструкции автомобильного моста.

На земельном участке произрастают зеленые насаждения, указанные в подеревной съемке и перечетной ведомости, являющихся приложением к настоящему акту.

Видовой, породный состав, состояние и иные характеристики зеленых насаждений соответствуют приведенным в прилагаемой перечетной ведомости.

Комиссия считает возможным выдать порубочный билет заявителю после оплаты компенсационной стоимости за порчу зеленого насаждения.

Расчет компенсационной стоимости прилагается.

Заместитель председателя комиссии:
начальник отдела ГО и ЧС

И.И. Ольшанский

Члены комиссии:

И.о. начальника отдела строительства и эксплуатации управления ЖКХ и коммунальной инфраструктуры

М.А. Кобыфа

Начальник участка благоустройства МБУ «Чистота»

Н.А. Дегтярева

"УТВЕРЖДАЮ"
Председатель комиссии
по учету и вырубке (сносу)
зеленых насаждений и компенсационному
озеленению на территории муниципального
образования "Гусевский городской округ"
начальник управления ЖКУ и коммунальной
инфраструктуры В.А. Барашков



РАСЧЕТ КОМПЕНСАЦИОННОЙ СТОИМОСТИ ЗЕЛЕННЫХ НАСАЖДЕНИЙ
№1 от «10» февраля 2023 года

На земельном участке, расположенном: Калининградская обл., г. Гусев
автомобильная дорога «Гусев-Ольховатка граница Республики Польша» км 10+220

Наименование застройщика, собственника, арендатора, пользователя: Директор СП
ООО «Виадук», В.В. Денисов, Калининградская обл., г. Гвардейск, ул. Вокзальная, 22

В рамках реализации государственного контракта выполнение работ по
капитальному ремонту моста на автомобильной дороге "Гусев-Ольховатка граница
Республики Польша" км 10+220 Гусевского района

Приложение на 01 л. в 1 экз.

1	2	3	4	5	6	7	8	9	10	11
Номер на поперечной съемке	Порода, вид зеленых насаждений	Диаметр ствола деревьев (на высоте 1,3 м.), м	Номер группы	Возраст кустарников, живых изгородей, цветников, лет	Площадь газонов, м ²	Норматив компенсационной стоимости (Снк) (рублей за одно дерево)	Коэффициент социально-экологической значимости зеленого насаждения (Ксз)	коэффициент декоративности зеленого насаждения (Кд)	коэффициент состояния зеленого насаждения (Кст)	Компенсационная стоимость (Ск), рублей
1	Ольха	0,13	III	-	-	6 300,00	2	1	1,5	18 900,00
2	Ольха	0,32	III	-	-	8 470,00	2	1	1,5	25 410,00
3	Ольха	0,23	III	-	-	7 505,00	2	1	1,5	22 515,00
4	Ольха	0,38	III	-	-	9 190,00	2	1	1,5	27 570,00
5	Ольха	0,17	III	-	-	7 020,00	2	1	1,5	21 060,00
6	Ольха	0,15	III	-	-	6 300,00	2	1	1,5	18 900,00
7	Ольха	0,37	III	-	-	9 190,00	2	1	1,5	27 570,00
8	Ольха	0,30	III	-	-	8 470,00	2	1	1,5	25 410,00
9	Ольха	0,22	III	-	-	7 505,00	2	1	1,5	22 515,00
10	Вяз	0,22	I	-	-	14 570,00	2	1	2	58 280,00
11	Вяз	0,18	I	-	-	13 870,00	2	1	2	55 480,00
12	Ива	1,10	III	-	-	12 325,00	2	1	1	24 650,00
13	Клен	0,57	I	-	-	20 300,00	2	1	1,5	60 900,00
14	Липа	0,58	II	-	-	15 900,00	2	1	1,5	47 700,00
15	Ива	0,56	III	-	-	11 120,00	2	1	1,5	33 360,00
16	Клен	0,28	I	-	-	15 270,00	2	1	2	61 080,00
17	Липа	0,86	II	-	-	16 625,00	2	1	1,5	49 875,00
18	Ива	0,60	III	-	-	11 120,00	2	1	1,5	33 360,00
19	Клен	0,28	I	-	-	15 270,00	2	1	2	61 080,00
20	Клен	0,26	I	-	-	15 270,00	2	1	2	61 080,00
ИТОГО										756 695,00

Комиссия:

начальник отдела ГО и ЧС




И.И. Олышанский

И.о. начальника отдела строительства и эксплуатации управления ЖКХ и коммунальной инфраструктуры

М.А. Кобыфа

Начальник участка благоустройства МБУ «Чистота»

Н.А. Дегтярева

УТВЕРЖДАЮ:

Председатель комиссии по учету и вырубке (сносу) зеленых насаждений и компенсационному озеленению на территории муниципальной образования "Гусевский городской округ" начальник управления ЖКХ и коммунальной инфраструктуры

В.А. Барашков

М.П.



Перечетная ведомость зеленых насаждений № 5

от "10" февраля 2023 года

на земельном участке, расположенном по адресу:

Калининградская обл., г. Гусев автомобильная дорога «Гусев-Ольховатка граница Республики Польша» км 10+220

(адрес, месторасположение, кадастровый номер земельного участка)

№ п/п	№ на подеревной съемке	Порода, вид зеленых насаждений	Диаметр ствола (для деревьев - на высоте 1,3 м), м	Номер группы	Возраст кустарников, живых изгородей, цветников, лет	Площадь газонов, м ²	Характеристика состояния зеленых насаждений (хорошее, удовлетворительное, неудовлетворительное)	Заключение (вырубить, пересадить, сохранить, обрезать)	Примечание
1	1	Ольха	0,13	III	-	-	удовлетворительное	вырубить	Вырубка (снос) зеленого насаждения производится на основании п.п.1 п.1 ст.4 (осуществление строительства, реконструкции, ремонта, капитального ремонта, объектов капитального строительства, линейных объектов;)
2	2	Ольха	0,32	III	-	-	удовлетворительное	вырубить	Вырубка (снос) зеленого насаждения производится на основании п.п.1 п.1 ст.4 (осуществление строительства, реконструкции, ремонта, капитального ремонта, объектов капитального строительства, линейных объектов;)
3	3	Ольха	0,23	III	-	-	удовлетворительное	вырубить	Вырубка (снос) зеленого насаждения производится на основании п.п.1 п.1 ст.4 (осуществление строительства, реконструкции, ремонта, капитального ремонта, объектов капитального строительства, линейных объектов;)

4	4	Ольха	0,38	III	-	-	удовлетворительное	вырубить	Вырубка (снос) зеленого насаждения производится на основании п.п.1 п.1 ст.4 (осуществление строительства, реконструкции, ремонта, капитального ремонта, объектов капитального строительства, линейных объектов;)
5	5	Ольха	0,17	III	-	-	удовлетворительное	вырубить	Вырубка (снос) зеленого насаждения производится на основании п.п.1 п.1 ст.4 (осуществление строительства, реконструкции, ремонта, капитального ремонта, объектов капитального строительства, линейных объектов;)
6	6	Ольха	0,15	III	-	-	удовлетворительное	вырубить	Вырубка (снос) зеленого насаждения производится на основании п.п.1 п.1 ст.4 (осуществление строительства, реконструкции, ремонта, капитального ремонта, объектов капитального строительства, линейных объектов;)
7	7	Ольха	0,37	III	-	-	удовлетворительное	вырубить	Вырубка (снос) зеленого насаждения производится на основании п.п.1 п.1 ст.4 (осуществление строительства, реконструкции, ремонта, капитального ремонта, объектов капитального строительства, линейных объектов;)
8	8	Ольха	0,30	III	-	-	удовлетворительное	вырубить	Вырубка (снос) зеленого насаждения производится на основании п.п.1 п.1 ст.4 (осуществление строительства, реконструкции, ремонта, капитального ремонта, объектов капитального строительства, линейных объектов;)
9	9	Ольха	0,22	III	-	-	удовлетворительное	вырубить	Вырубка (снос) зеленого насаждения производится на основании п.п.1 п.1 ст.4 (осуществление строительства, реконструкции, ремонта, капитального ремонта, объектов капитального строительства, линейных объектов;)

10	10	Вяз	0,22	I	-	-	хорошее	вырубить	Вырубка (снос) зеленого насаждения производится на основании п.п.1 п.1 ст.4 (осуществление строительства, реконструкции, ремонта, капитального ремонта, объектов капитального строительства, линейных объектов;)
11	11	Вяз	0,18	I	-	-	хорошее	вырубить	Вырубка (снос) зеленого насаждения производится на основании п.п.1 п.1 ст.4 (осуществление строительства, реконструкции, ремонта, капитального ремонта, объектов капитального строительства, линейных объектов;)
12	12	Ива	1,10	III	-	-	неудовлетворительное	вырубить	Вырубка (снос) зеленого насаждения производится на основании п.п.1 п.1 ст.4 (осуществление строительства, реконструкции, ремонта, капитального ремонта, объектов капитального строительства, линейных объектов;)
13	13	Клен	0,57	I	-	-	хорошее	вырубить	Вырубка (снос) зеленого насаждения производится на основании п.п.1 п.1 ст.4 (осуществление строительства, реконструкции, ремонта, капитального ремонта, объектов капитального строительства, линейных объектов;)
14	14	Липа	0,58	II	-	-	удовлетворительное	вырубить	Вырубка (снос) зеленого насаждения производится на основании п.п.1 п.1 ст.4 (осуществление строительства, реконструкции, ремонта, капитального ремонта, объектов капитального строительства, линейных объектов;)
15	15	Ива	0,56	III	-	-	удовлетворительное	вырубить	Вырубка (снос) зеленого насаждения производится на основании п.п.1 п.1 ст.4 (осуществление строительства, реконструкции, ремонта, капитального ремонта, объектов капитального строительства, линейных объектов;)

16	16	Клен	0,28	I	-	-	-	удовлетворительное	вырубить	Вырубка (снос) зеленого насаждения производится на основании п.п.1 п.1 ст.4 (осуществление строительства, реконструкции, ремонта, капитального ремонта, объектов капитального строительства, линейных объектов;)
17	17	Липа	0,86	II	-	-	-	удовлетворительное	вырубить	Вырубка (снос) зеленого насаждения производится на основании п.п.1 п.1 ст.4 (осуществление строительства, реконструкции, ремонта, капитального ремонта, объектов капитального строительства, линейных объектов;)
18	18	Ива	0,60	III	-	-	-	удовлетворительное	вырубить	Вырубка (снос) зеленого насаждения производится на основании п.п.1 п.1 ст.4 (осуществление строительства, реконструкции, ремонта, капитального ремонта, объектов капитального строительства, линейных объектов;)
19	19	Клен	0,28	I	-	-	-	хорошее	вырубить	Вырубка (снос) зеленого насаждения производится на основании п.п.1 п.1 ст.4 (осуществление строительства, реконструкции, ремонта, капитального ремонта, объектов капитального строительства, линейных объектов;)
20	20	Клен	0,26	I	-	-	-	хорошее	вырубить	Вырубка (снос) зеленого насаждения производится на основании п.п.1 п.1 ст.4 (осуществление строительства, реконструкции, ремонта, капитального ремонта, объектов капитального строительства, линейных объектов;)

Комиссия:

Заместитель председателя комиссии: начальник отдела ГО и ЧС

И.И. Ольшанский

И.о. начальника отдела строительства и эксплуатации управления ЖКХ и коммунальной инфраструктуры

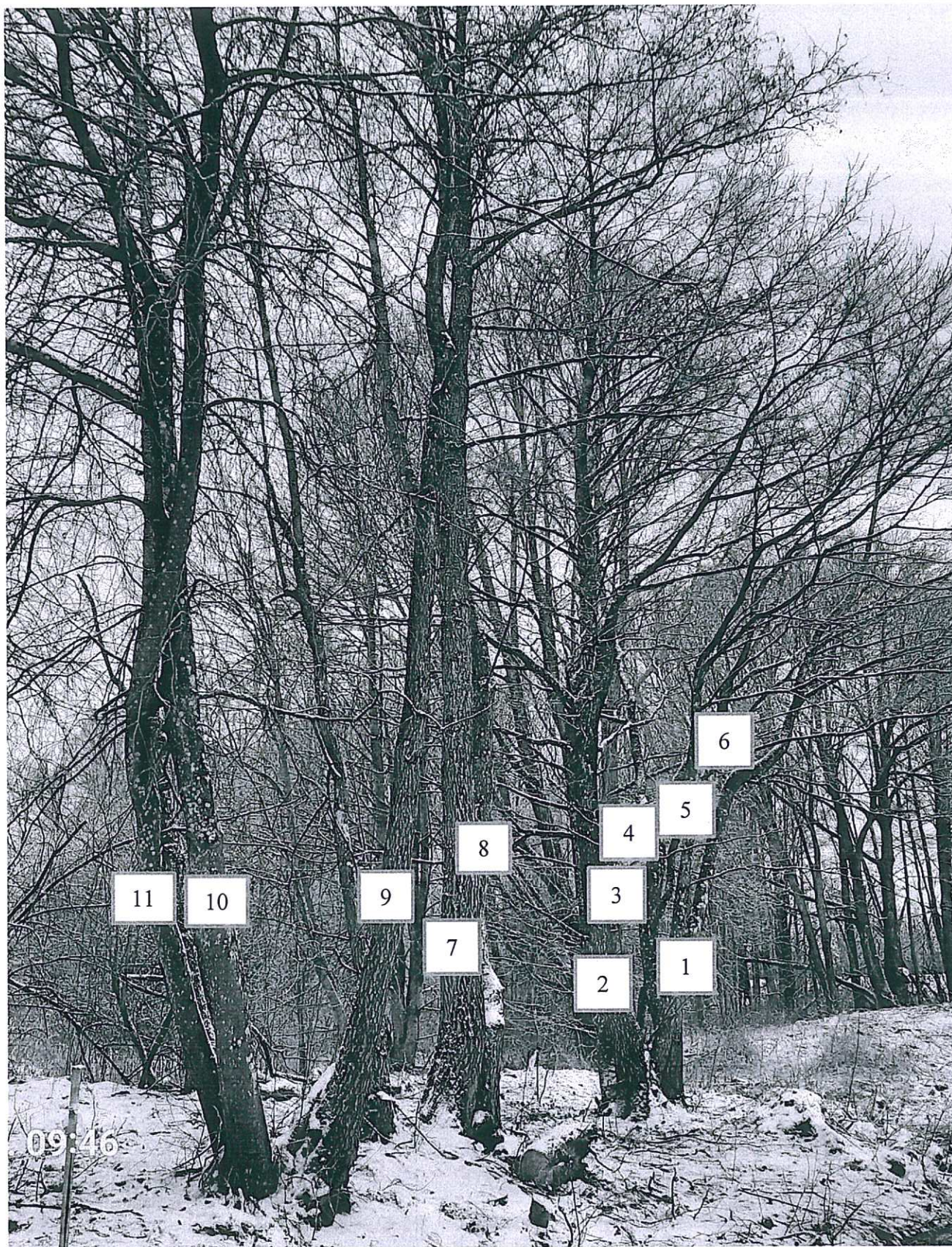
М.А. Кобыфа

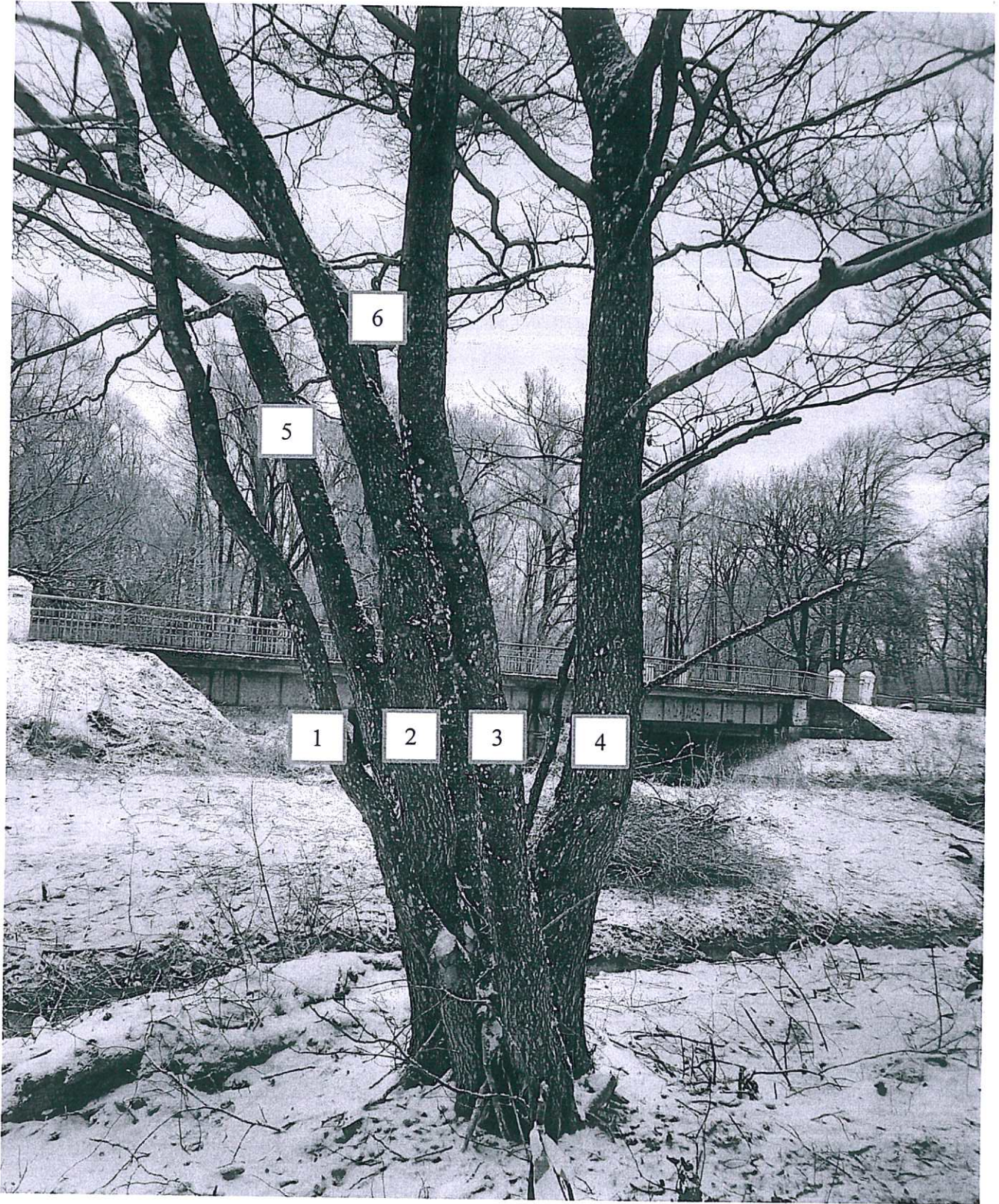
Начальник участка благоустройства МБУ "Чистота"

Н.А. Дегтярева

**Фото-таблица
(подеревная съёмка)
зеленых насаждений.**

Калининградская область, Гусевский р-н,
автомобильная дорога «Гусев-Ольховатка граница Республики Польша» км 10+220







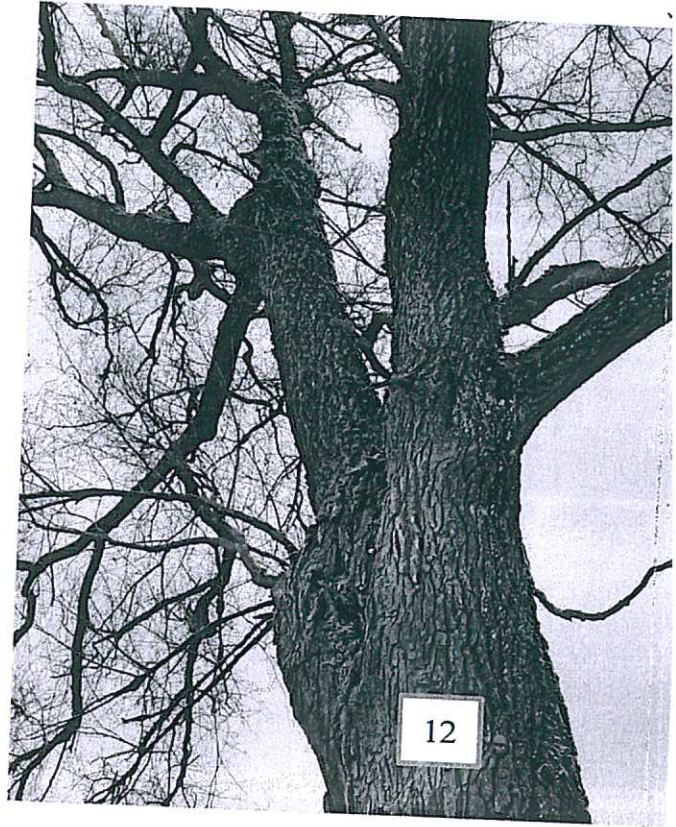
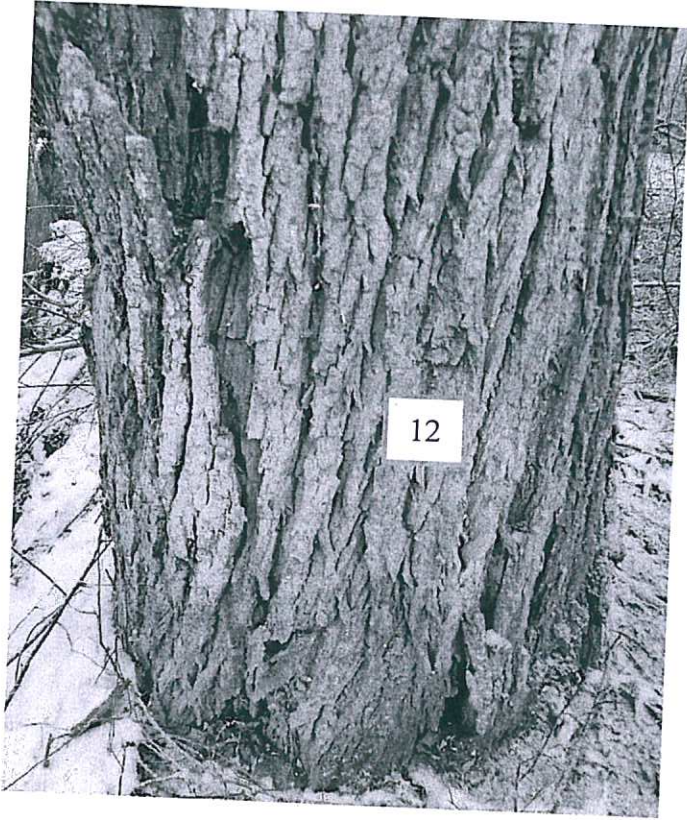


9

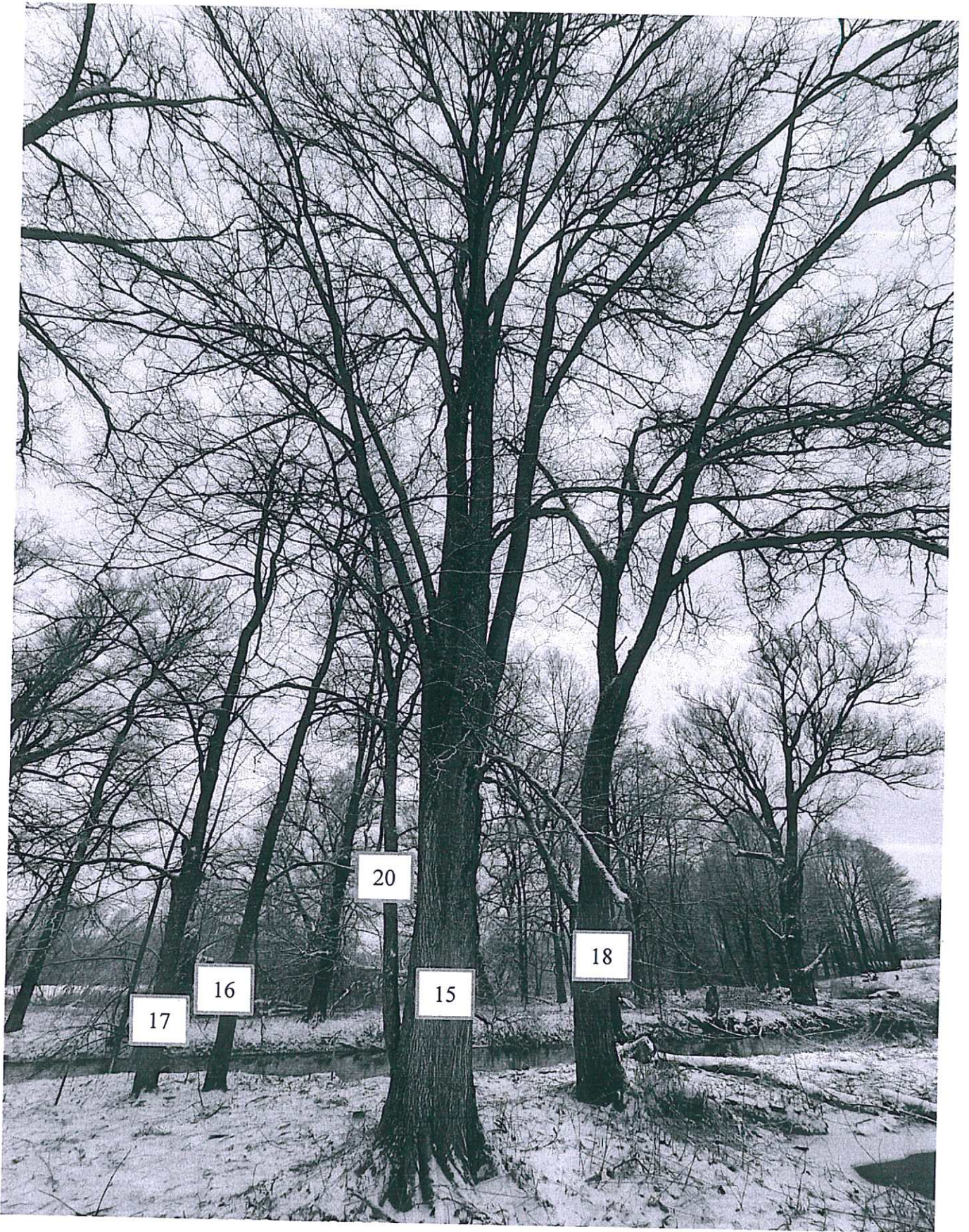
10

11













Съемку проводил и.о. начальника
отдела строительства и эксплуатации
управления ЖКХ и коммунальной
инфраструктуры

М.А. Кобыфа