

"УТВЕРЖДАЮ"

Заместитель главы администрации  
МО «Гусевский городской округ»

"24"

06



## ПОРУБОЧНЫЙ БИЛЕТ

№ 75 от «24» июня 2021 года

Кому: заведующему МДОУ «Детский сад № 22», Канаевой В.А., 238031, Калининградская область,  
Гусевский район, п. Калининское, пер. Свердлова, д. 2, вх. № 3515 – юр. от 10.06.2021  
(наименование застройщика, собственника, арендатора, пользователя, почтовый индекс и адрес)

Настоящим разрешается производить работы по: спилу зеленого насаждения (дерева).  
(наименование работ)

на земельном участке, расположенном: **Калининградская обл., Гусевский район, п. Калининское,  
пер Свердлова, д. 2**  
(адрес, месторасположение, кадастровый номер земельного участка)

Основание выдачи порубочного билета: акт о необходимости обрезки/сноса зеленых насаждений  
в целях предотвращения аварийных и чрезвычайных ситуаций № 75 от 24.06.2021 г., акт обследования  
зеленых насаждений № 75 от 24.06.2021 г., с приложением подеревной съемки и перечетной ведомости  
№ 75 от 24.06.2021 г

Оплата компенсационной стоимости: не предусмотрено.

В соответствии с подеревной съемкой и перечетной ведомостью разрешается:

вырубить	_____ 1 (одно) _____	шт. деревьев
	_____	шт. кустарников
	(указывается количество числом и прописью)	
обрезать	_____ * _____	шт. деревьев
	_____	шт. кустарников
	(указывается количество числом и прописью)	
сохранить	_____ _____	шт. деревьев
	_____	шт. кустарников
	(указывается количество числом и прописью)	

Условия компенсационного озеленения: не предусмотрено

Место вывоза срубленных зеленых насаждений и порубочных остатков: территория АО  
«Утилизация мусора» - Гусевский р-н, п. Жаворонково.

Договор с организацией - производителем не предусмотрен.

Дату начала работ по вырубке зеленых насаждений сообщить в администрацию  
муниципального образования "Гусевский городской округ" не позднее чем за 5 (пять) рабочих дней до  
назначенного срока.

Работы проводить с соблюдением правил техники безопасности, пожарной безопасности.

Срок действия порубочного билета: 1 год.

Неотъемлемой составной частью порубочного билета является копии перечетной ведомости и  
подеревной съемки, заверенные в установленном порядке.

Порубочный билет получил

*С.И. Иванькова*

*С.И. Иванькова 06.07.2021*

(должность, организация, Ф.И.О., подпись, телефон)

Информацию о выполнении работ сообщить в администрацию МО «Гусевский городской  
округ» в течение 5 (пяти) рабочих дней после завершения работ.

Порубочный билет закрыт на основании акта освидетельствования места вырубки  
(сноса) зеленых насаждений № \_\_\_\_\_ от "\_\_\_" \_\_\_\_\_ 20\_\_ года.

Дополнительные условия: (\*) - **произвести обрезку ветвей.**

"УТВЕРЖДАЮ"  
Председатель комиссии  
по учету и вырубке (сносу)  
зеленых насаждений и компенсационному  
озеленению на территории муниципального  
образования "Гусевский городской округ"  
начальник управления ЖКХ и коммунальной  
инфраструктуры В.А. Варашков

"24" 06

2021 г.



АКТ  
о необходимости обрезки/спила зеленых насаждений в  
целях предотвращения аварийных и чрезвычайных ситуаций  
№ 75 от «24» июня 2021 года

Комиссией по учету и вырубке (сносу) зеленых насаждений и компенсационному озеленению на территории муниципального образования "Гусевский городской округ" в составе:

- Заместителя председателя:  
Начальник ГО и ЧС - И.И. Ольшанский;  
членов комиссии:  
и.о. начальника отдела строительства и эксплуатации управления ЖКХ и коммунальной инфраструктуры А.В. Иванькова;  
Начальник участка благоустройства МБУ «Чистота» Н.А. Дегтярева.

по заявлению: заведующего МДОУ «Детский сад № 22», Канаевой В.А., 238031, Калининградская область, Гусевский район, п. Калининское, пер. Свердлова, д. 2, вх. № 3515 – юр. от 10.06.2021  
(наименование заявителя, почтовый адрес)

по результатам оперативного обследования:

Проведено обследование земельного участка, расположенного: **Калининградская обл., Гусевский район, п. Калининское, пер Свердлова, д. 2, территория МДОУ «Детского сада № 22».**

В результате обследования установлено, что на земельном участке произрастает зеленое насаждение следующего видового, породного состава и состояния:

№ п/п	№ на подеревной съемке	Порода, вид зеленых насаждений	Состояние
1	1	Черемуха	Неудовлетворительное

Состояние и иные характеристики данного зеленого насаждения могут привести к аварийной ситуации.

Комиссия считает возможным выдать порубочный билет в целях предотвращения аварийных и чрезвычайных ситуаций.

Все работы должны производиться в полном соответствии с требованиями техники безопасности данного вида работ.

Заместитель председателя комиссии:

Начальник отдела ГО и ЧС \_\_\_\_\_ И.И. Ольшанский

Члены комиссии:  
и.о. начальника отдела строительства и эксплуатации управления ЖКХ и коммунальной инфраструктуры \_\_\_\_\_ А.В. Иванькова

Начальник участка благоустройства МБУ «Чистота» \_\_\_\_\_ Н.А. Дегтярева

"УТВЕРЖДАЮ"  
Председатель комиссии  
по учету и вырубке (сносу)  
зеленых насаждений и компенсационному  
озеленению на территории муниципального  
образования "Гусевский городской округ"  
начальник управления ЖКХ и коммунальной  
инфраструктуры В.А. Барашков

"24" 06 2021 г.  
Административное управление  
М.П.



АКТ  
обследования зеленых насаждений  
№ 75 от «24» июня 2021 года

Комиссией по учету и вырубке (сносу) зеленых насаждений и компенсационному озеленению на территории муниципального образования "Гусевский городской округ" в составе:

Заместителя председателя:  
Начальник ГО и ЧС - И.И. Ольшанский;  
членов комиссии:  
и.о. начальника отдела строительства и эксплуатации управления ЖКХ и коммунальной инфраструктуры А.В. Иванькова;  
Начальник участка благоустройства МБУ «Чистота» Н.А. Дегтярева.

по заявлению: заведующего МДОУ «Детский сад № 22», Канаевой В.А., 238031, Калининградская область, Гусевский район, п. Калининское, пер. Свердлова, д. 2, вх. № 3515 – юр. от 10.06.2021

(наименование заявителя, почтовый адрес)

по результатам оперативного обследования земельного участка по адресу: Калининградская обл., Гусевский район, п. Калининское, пер Свердлова, д. 2, территория МДОУ «Детского сада № 22».

В результате проведенного обследования установлено, что на земельном участке произрастает зеленое насаждение, указанное в подеревной съемке и перечетной ведомости, являющихся приложением к настоящему акту.

Видовой, породный состав, состояние и иные характеристики зеленого насаждения соответствуют приведенным в прилагаемой перечетной ведомости.

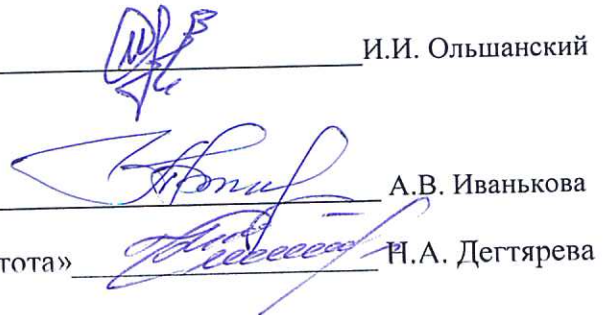
Комиссия считает возможным выдать порубочный билет заявителю.

Заместитель председателя комиссии:

Начальник отдела ГО и ЧС \_\_\_\_\_ И.И. Ольшанский

Члены комиссии:  
и.о. начальника отдела строительства и  
эксплуатации управления ЖКХ и  
коммунальной инфраструктуры

Начальник участка благоустройства МБУ «Чистота» \_\_\_\_\_ Н.А. Дегтярева



"УТВЕРЖДАЮ"

Председатель комиссии по учету и вырубке (сносу) зеленых насаждений и компенсационному озеленению на территории муниципального образования "Гусевский городской округ" начальник управления ЖКХ и коммунальной инфраструктуры

В.А. Баранцов  
АДМИНИСТРАТИВНОЕ УПРАВЛЕНИЕ  
М. П.

**Перечетная ведомость зеленых насаждений № 75**

от "24" июня 2021 года

на земельном участке, расположенном по адресу:

Калининградская обл., Гусевский район, п. Калининское, пер. Свердлова, д. 2, территория МДОУ «Детского сада № 22»

№ п/п	№ на подервной съемке	Порода, вид зеленых насаждений	Диаметр ствола (для деревьев - на высоте 1,3 м), см	Номер группы	Возраст кустарников, живых изгородей, цветников, лет	Площадь газонов, м <sup>2</sup>	Характеристика состояния зеленых насаждений (хорошее, удовлетворительное, неудовлетворительное)	Заключение (вырубить, пересадить, сохранить, обрезать)	Примечание
1	1	черемуха	42	I	-	-	Неудовлетворительное	Вырубить	Вырубка (снос) зеленого насаждения производится на основании п/п 7 п. 1.3 (в связи с осуществлением вырубки (сноса) зеленых насаждений, в целях соблюдения установленных нормативов минимальных расстояний деревьев и кустарников от зданий, сооружений, инженерных сетей.

Заместитель председателя комиссии: И.И. Ольшанский

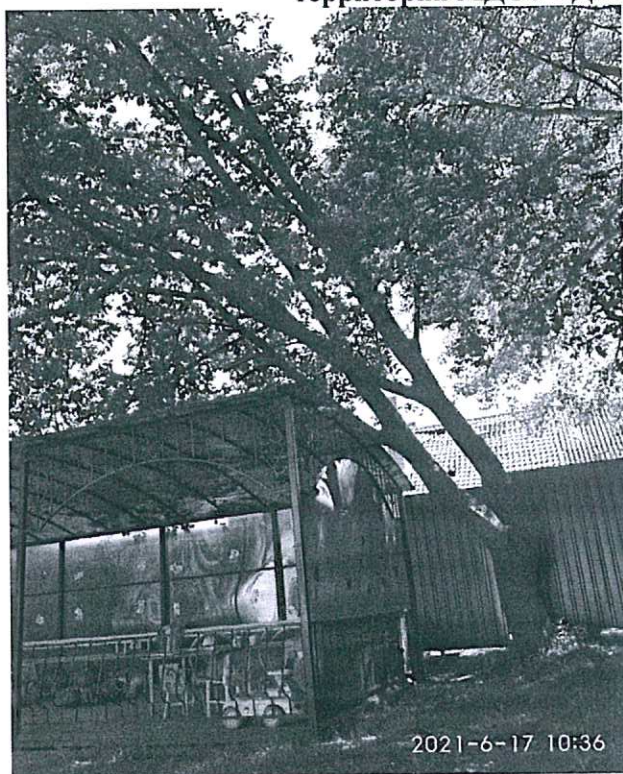
Комиссия:

и.о. начальника отдела строительства и эксплуатации управления ЖКХ и коммунальной инфраструктуры А.В. Иванькова

Начальник участка благоустройства МБУ «Чистота» Н.А. Дегтярева

**Фото-таблица**  
**(подеревная съёмка)**  
зеленых насаждений.

Калининградская обл., Гусевский район, п. Калининское, пер Свердлова, д. 2,  
территория МДОУ «Детского сада № 22».



Съемку проводил и.о. начальника  
отдела строительства и эксплуатации  
управления ЖКХ и коммунальной  
инфраструктуры



Иванькова А.В.