

"УТВЕРЖДАЮ"  
Заместитель главы администрации  
МО «Гусевский городской округ»



## ПОРУБОЧНЫЙ БИЛЕТ

№ 67 от «08» ноября 2022 года

Кому: директору МБУ «Чистота», Круцану А.А., 238055, Калининградская область, г. Гусев, ул. Победы, 30, на основании заявления директора МБУ «Чистота» Круцана А.А., вх. № 2708 от 03.11.2022 г.

(наименование застройщика, собственника, арендатора, пользователя, почтовый индекс и адрес)

Настоящим разрешается производить работы по: спилу зеленых насаждений (деревьев)

(наименование работ)

на земельном участке, расположенном по адресу: Калининградская область, г. Гусев, КН 39:04:010101:9 земли населенных пунктов (отдых-рекреация) территория МО «Гусевский городской округ»

(адрес, месторасположение, кадастровый номер земельного участка)

Основание выдачи порубочного билета: акт о необходимости обрезки зеленых насаждений в целях предотвращения аварийных и чрезвычайных ситуаций № 65 от 08.11.2022 г., акт обследования зеленых насаждений № 69 от 08.11.2022 г., с приложением подеревной съемки и перечетной ведомости № 70 от 08.11.2022 г

Оплата компенсационной стоимости: не предусмотрено.

В соответствии с перечетной ведомостью разрешается:

вырубить \_\_\_\_\_ 12 (двенадцать) \_\_\_\_\_ шт. деревьев  
\_\_\_\_\_ шт. кустарников  
(указывается количество числом и прописью)

обрезать \_\_\_\_\_\* \_\_\_\_\_ шт. деревьев  
\_\_\_\_\_\* \_\_\_\_\_ шт. кустарников  
(указывается количество числом и прописью)

сохранить \_\_\_\_\_ \_\_\_\_\_ шт. деревьев  
\_\_\_\_\_ \_\_\_\_\_ шт. кустарников  
(указывается количество числом и прописью)

Условия компенсационного озеленения: не предусмотрено

Условия разрешительной документации должны включать мероприятия по корчевке пней, оставшихся после осуществления вырубки (сноса) зеленых насаждений на основании данной разрешительной документации.

Место вывоза срубленных зеленых насаждений и порубочных остатков: территория АО «Утилизация мусора» - Гусевский р-н, п. Жаворонково.

Договор с организацией - производителем не предусмотрен.

Дату начала работ по вырубке зеленых насаждений сообщить в администрацию муниципального образования "Гусевский городской округ" не позднее чем за 5 (пять) рабочих дней до назначенного срока.

Работы проводить с соблюдением правил техники безопасности, пожарной безопасности.

Срок действия порубочного билета: 1 год.

Неотъемлемой составной частью порубочного билета является копии перечетной ведомости и подеревной съемки, заверенные в установленном порядке.

Порубочный билет получил:

(должность, организация, Ф.И.О., подпись, телефон)

Информацию о выполнении работ сообщить в администрацию МО «Гусевский городской округ» в течение 5 (пяти) рабочих дней после завершения работ.

Порубочный билет закрыт на основании акта освидетельствования места вырубки (сноса) зеленых насаждений № \_\_\_\_\_ от " \_\_\_\_\_ " \_\_\_\_\_ 20\_\_ года.

Дополнительные условия: (\*) - произвести обрезку ветвей, места среза/(спила) обрабатывать краской.

"УТВЕРЖДАЮ"  
Председатель комиссии  
по учету и вырубке (сносу)  
зеленых насаждений и компенсационному  
озеленению на территории муниципального  
образования "Гусевский городской округ"  
начальник управления ЖКХ и коммунальной  
инфраструктуры В.А. Барашков



АКТ  
о необходимости обрезки зеленых насаждений в  
целях предотвращения аварийных и чрезвычайных ситуаций  
№ 65 от «08» ноября 2022 года

Комиссией по учету и вырубке (сносу) зеленых насаждений и компенсационному озеленению на территории муниципального образования "Гусевский городской округ" в составе:  
Заместителя председателя:  
Начальник ГО и ЧС - И. И. Ольшанский;  
членов комиссии:  
специалист I - категории отдела строительства и эксплуатации управления ЖКХ и коммунальной инфраструктуры – А.В. Иванькова;

на основании заявления: **директора МБУ «Чистота» Круцана А.А., вх. № 2708 от 03.11.2022 г.**  
(наименование заявителя, почтовый адрес)

проведено обследование земельного участка, расположенного: **Калининградская область, г. Гусев, земельный участок с КН 39:04:010101:9 земли населенных пунктов (отдых-рекреация) территория МО «Гусевский городской округ»**

В результате обследования установлено, что на земельном участке произрастают зеленые насаждения следующего видового, породного состава и состояния:

№ п/п	№ на подеревной съемке	Порода, вид зеленых насаждений	Состояние
1	1, 2, 3, 4	Ель обыкновенная	Неудовлетворительное
2	5, 6, 7	Сосна обыкновенная	Неудовлетворительное
3	8	Ель обыкновенная	Неудовлетворительное
4	9, 10, 11, 12	Сосна обыкновенная	Неудовлетворительное

Состояние и иные характеристики данных зеленых насаждений могут привести к аварийной ситуации.

Комиссия считает возможным выдать порубочный билет в целях предотвращения аварийных и чрезвычайных ситуаций.

Все работы должны производиться в полном соответствии с требованиями техники безопасности данного вида работ.

**Заместитель председателя комиссии:**

начальник отдела ГО и ЧС \_\_\_\_\_

И.И. Ольшанский

**Члены комиссии:**

И.о. начальника отдела  
строительства и эксплуатации  
управления ЖКХ и  
коммунальной инфраструктуры \_\_\_\_\_

М.А. Кобыфа

Специалист I - категории отдела  
строительства и эксплуатации  
управления ЖКХ и  
коммунальной инфраструктуры \_\_\_\_\_

А.В. Иванькова

"УТВЕРЖДАЮ"  
Председатель комиссии  
по учету и вырубке (сносу)  
зеленых насаждений и компенсационному  
озеленению на территории муниципального  
образования "Гусевский городской округ"  
начальник управления ЖКХ и коммунальной  
инфраструктуры В.А. Барашков



АКТ  
обследования зеленых насаждений  
№ 69 от «08» ноября 2022 года

Комиссией по учету и вырубке (сносу) зеленых насаждений и компенсационному озеленению на территории муниципального образования "Гусевский городской округ" в составе:

Заместителя председателя:

Начальник отдела ГО и ЧС – И.И. Ольшанский;

членов комиссии:

специалист I – категории отдела строительства и эксплуатации управления ЖКХ и коммунальной инфраструктуры – А.В. Иванькова;

на основании заявления: директора МБУ «Чистота» Круцана А.А., вх. № 2708 от 03.11.2022 г.  
(наименование заявителя, почтовый адрес)

по результатам оперативного обследования земельного участка по адресу: Калининградская область, г. Гусев, земельный участок с КН 39:04:010101:9 земли населенных пунктов (отдых-рекреация) территория МО «Гусевский городской округ»

установлено, что на земельном участке произрастают зеленые насаждения, указанные в подеревной съемке и перечетной ведомости, являющихся приложением к настоящему акту.

Видовой, породный состав, состояние и иные характеристики зеленых насаждений соответствуют приведенным в прилагаемой перечетной ведомости.

Комиссия считает возможным выдать порубочный билет.

Заместитель председателя комиссии:  
начальник отдела ГО и ЧС

И.И. Ольшанский

Члены комиссии:

И.о. начальника отдела  
строительства и эксплуатации  
управления ЖКХ и  
коммунальной инфраструктуры

М.А. Кобыфа

Специалист I - категории отдела  
строительства и эксплуатации  
управления ЖКХ и  
коммунальной инфраструктуры

А.В. Иванькова

"УТВЕРЖДАЮ"

Председатель комиссии по учету и вырубке (сносу) зеленых насаждений и компенсационному озеленению на территории муниципального образования "Гусевский городской округ" начальник управления ЖКХ и коммунальной инфраструктуры

В.А. Барашков  
АДМИНИСТРАТИВНОЕ  
УПРАВЛЕНИЕ  
И.П.

**Перечетная ведомость зеленых насаждений № 70**

от "08" ноября 2022 года

на земельном участке, расположенном по адресу:

Калининградская область, г. Гусев, земельный участок с КН 39:04:010101:9 земли населенных пунктов (отдых-рекреация) территория МО «Гусевский городской округ»  
(адрес, месторасположение, кадастровый номер земельного участка)

№ п/п	№ на полевой съемке	Порода, вид зеленых насаждений	Диаметр ствола (для деревьев - на высоте 1,3 м), см	Номер группы	Возраст кустарников, живых изгородей, цветников	Площадь газонов, м <sup>2</sup>	Характеристика состояния зеленых насаждений (хорошее, удовлетворительное, неудовлетворительное)	Заключение (вырубить, пересадить, сохранить, обрезать)	Примечание
1	1, 2, 3, 4	ель обыкновенная	34, 40, 40, 36	II	-	-	Неудовлетворительное	вырубка	Вырубка (снос) зеленого насаждения производится на основании п/п 5-1 п. 1.3 (предотвращение аварийных и/или чрезвычайных ситуаций)
2	5, 6, 7	сосна обыкновенная	30, 32, 30	I	-	-	Неудовлетворительное	вырубка	Вырубка (снос) зеленого насаждения производится на основании п/п 5-1 п. 1.3 (предотвращение аварийных и/или чрезвычайных ситуаций)
3	8	ель обыкновенная	34	II	-	-	Неудовлетворительное	вырубка	Вырубка (снос) зеленого насаждения производится на основании п/п 5-1 п. 1.3 (предотвращение аварийных и/или чрезвычайных ситуаций)

4	9, 10, 11, 12	сосна обыкновенная	32, 30, 34, 30	I	-	-	Неудовлетворительное	вырубка	Вырубка (снос) зеленого насаждения производится на основании п/п 5-1 п. 1.3 (предотвращение аварийных и/или чрезвычайных ситуаций)
---	---------------	-----------------------	----------------	---	---	---	----------------------	---------	---

Заместитель председателя комиссии: начальник отдела ГО и ЧС

 И.И. Ольшанский

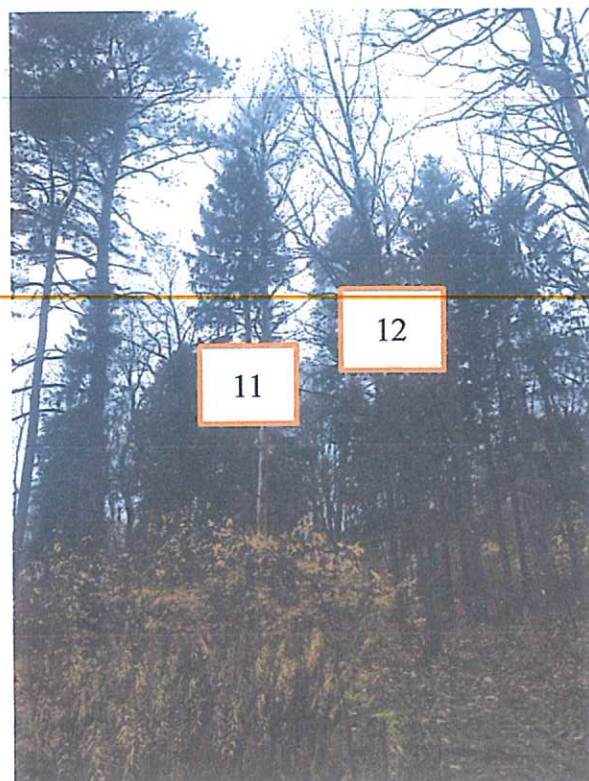
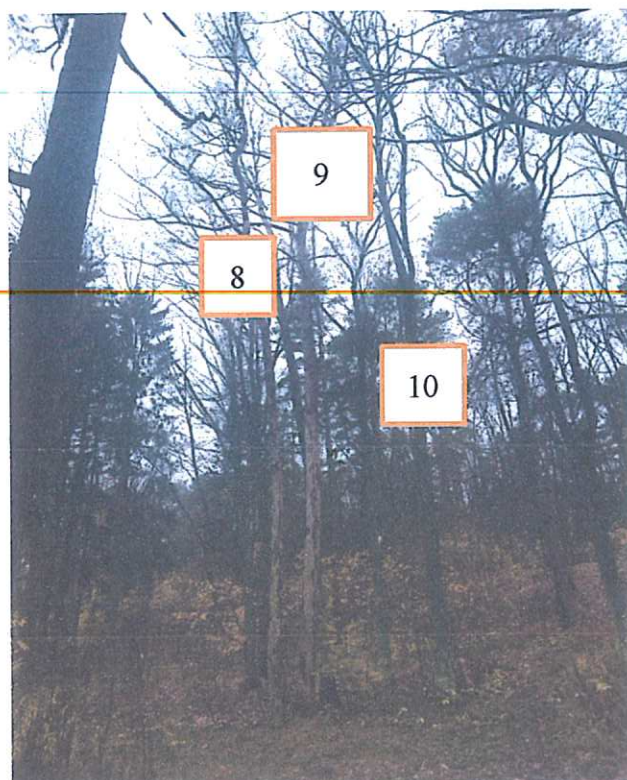
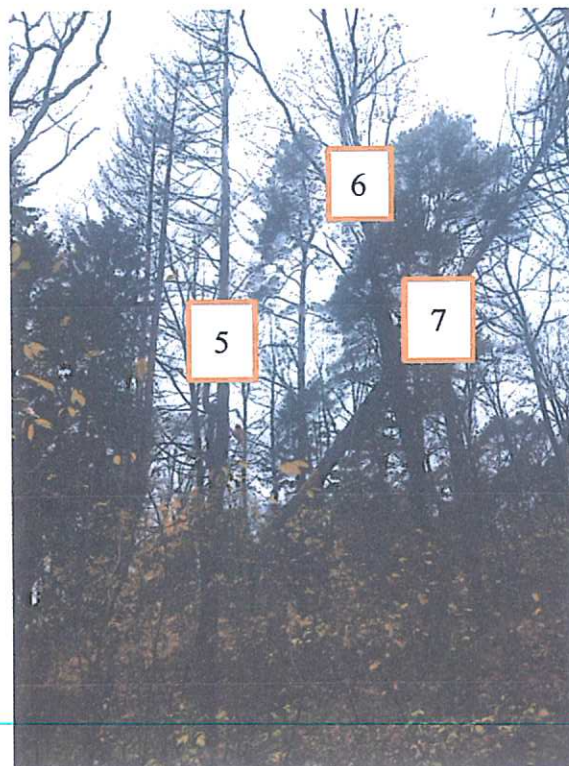
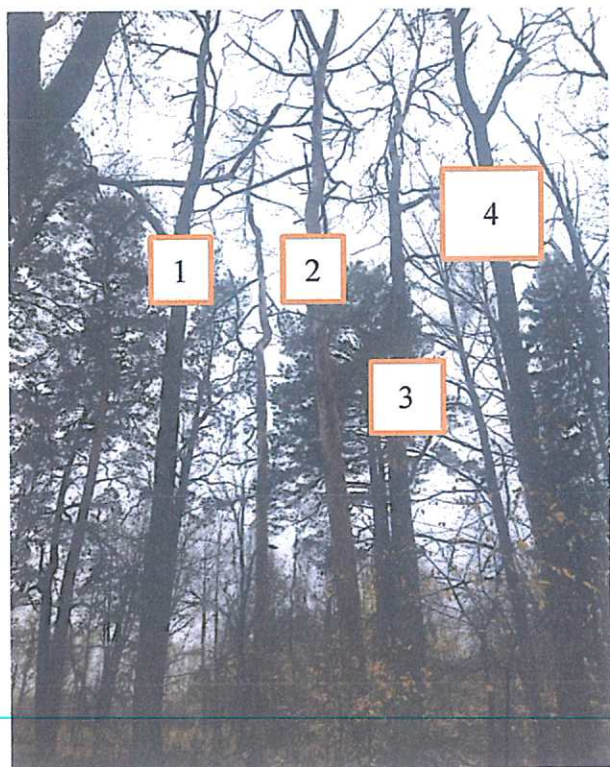
Комиссия:

И.о. начальника отдела строительства и эксплуатации управления ЖКХ и коммунальной инфраструктуры  М.А. Кобыфа

специалист I- категории отдела строительства и эксплуатации управления ЖКХ и коммунальной инфраструктуры  А.В. Иванькова

Фото-таблица  
(подеревная съёмка)  
зеленых насаждений.

Калининградская область, г. Гусев, земельный участок с КН 39:04:010101:9  
земли населенных пунктов (отдых-рекреация)  
территория МО «Гусевский городской округ»



Съемку проводил  
специалист I - категории отдела строительства  
и эксплуатации управления ЖКХ и  
коммунальной инфраструктуры

Иванькова А.В.