

"УТВЕРЖДАЮ"  
Заместитель главы администрации  
МО «Гусевский городской округ»  
П.С. Нефедов



## ПОРУБОЧНЫЙ БИЛЕТ

№ 61 от «10» октября 2022 года

Кому: директору МБУ «Чистота», Круцану А.А., 238055, Калининградская область, г. Гусев, ул. Победы, 30, на основании комиссионного выезда.

(наименование застройщика, собственника, арендатора, пользователя, почтовый индекс и адрес)

Настоящим разрешается производить работы по: спилу зеленых насаждений (деревьев)

(наименование работ)

на земельном участке, расположенном по адресу: Калининградская область, г. Гусев, территория МО «Гусевский городской округ»

(адрес, месторасположение, кадастровый номер земельного участка)

Основание выдачи порубочного билета: акт о необходимости обрезки зеленых насаждений в целях предотвращения аварийных и чрезвычайных ситуаций № 60 от 10.10.2022 г., акт обследования зеленых насаждений № 63 от 10.10.2022 г., с приложением подеревной съемки и перечетной ведомости № 64 от 10.10.2022 г

Оплата компенсационной стоимости: не предусмотрено.

В соответствии с перечетной ведомостью разрешается:

вырубить 13 (тринадцать) шт. деревьев  
----- шт. кустарников  
(указывается количество числом и прописью)

обрезать -----\* шт. деревьев  
-----\* шт. кустарников  
(указывается количество числом и прописью)

сохранить ----- шт. деревьев  
----- шт. кустарников  
(указывается количество числом и прописью)

Условия компенсационного озеленения: не предусмотрено

Условия разрешительной документации должны включать мероприятия по корчевке пней, оставшихся после осуществления вырубки (сноса) зеленых насаждений на основании данной разрешительной документации.

Место вывоза срубленных зеленых насаждений и порубочных остатков: территория АО «Утилизация мусора» - Гусевский р-н, п. Жаворонково.

Договор с организацией - производителем не предусмотрен.

Дату начала работ по вырубке зеленых насаждений сообщить в администрацию муниципального образования "Гусевский городской округ" не позднее чем за 5 (пять) рабочих дней до назначенного срока.

Работы проводить с соблюдением правил техники безопасности, пожарной безопасности.

Срок действия порубочного билета: 1 год.

Неотъемлемой составной частью порубочного билета является копии перечетной ведомости и подеревной съемки, заверенные в установленном порядке.

Порубочный билет получил:

19.10.2022

(должность, организация, Ф.И.О., подпись, телефон)

Информацию о выполнении работ сообщить в администрацию МО «Гусевский городской округ» в течение 5 (пяти) рабочих дней после завершения работ.

Порубочный билет закрыт на основании акта освидетельствования места вырубки (сноса) зеленых насаждений № \_\_\_\_\_ от "\_\_\_\_" \_\_\_\_\_ 20\_\_ года.

Дополнительные условия: (\*) - произвести обрезку ветвей, места среза/(спила)

обрабатывать краской.

Формовочная обрезка проводится с целью придания кроне заданной формы и сохранения ее, выравнивания высоты растений, достижения равномерного расположения скелетных ветвей. п. 3.1.4 Приказа Госстроя РФ от 15.12.1999 № 153 «Об утверждении Правил создания, охраны и содержания зеленых насаждений в городах Российской Федерации».

"УТВЕРЖДАЮ"

Председатель комиссии  
по учету и вырубке (сносу)  
зеленых насаждений и компенсационному  
озеленению на территории муниципального  
образования "Гусевский городской округ"  
начальник управления ЖКХ и коммунальной  
инфраструктуры В.А. Барашков



АКТ  
о необходимости обрезки зеленых насаждений в  
целях предотвращения аварийных и чрезвычайных ситуаций  
№ 60 от «10» октября 2022 года

Комиссией по учету и вырубке (сносу) зеленых насаждений и компенсационному озеленению на территории муниципального образования "Гусевский городской округ" в составе:

Заместителя председателя:

Начальник ГО и ЧС - И. И. Ольшанский;

членов комиссии:

специалист I - категории отдела строительства и эксплуатации управления ЖКХ и коммунальной инфраструктуры – А.В. Иванькова;

на основании комиссионного выезда

(наименование заявителя, почтовый адрес)

проведено обследование земельного участка, расположенного: Калининградская область, г. Гусев, территория МО «Гусевский городской округ»

В результате обследования установлено, что на земельном участке произрастают зеленые насаждения следующего видового, породного состава и состояния:

№ п/п	№ на подеревной съемке	Порода, вид зеленых насаждений	Состояние
1	1	Вяз	Неудовлетворительное
2	2	Ясень	Неудовлетворительное
3	3	Липа	Неудовлетворительное
4	4	Ясень	Неудовлетворительное
5	5	Липа	Неудовлетворительное
6	6	Ясень	Неудовлетворительное
7	7	Ясень	Неудовлетворительное
8	8	Липа	Неудовлетворительное
9	9	Клен	Неудовлетворительное
10	10	Ива	Неудовлетворительное
11	11	Липа	Неудовлетворительное
12	12	Ясень	Неудовлетворительное
13	13	Липа	Неудовлетворительное

Состояние и иные характеристики данных зеленых насаждений могут привести к аварийной ситуации.

Комиссия считает возможным выдать порубочный билет в целях предотвращения аварийных и чрезвычайных ситуаций.

Все работы должны производиться в полном соответствии с требованиями техники безопасности данного вида работ.

Заместитель председателя комиссии:

начальник отдела ГО и ЧС \_\_\_\_\_

 И.И. Ольшанский

Члены комиссии:

Специалист I - категории отдела  
строительства и эксплуатации  
управления ЖКХ и  
коммунальной инфраструктуры

 А.В. Иванькова

"УТВЕРЖДАЮ"  
Председатель комиссии  
по учету и вырубке (сносу)  
зеленых насаждений и компенсационному  
озеленению на территории муниципального  
образования "Гусевский городской округ"  
начальник управления ЖКХ и коммунальной  
инфраструктуры В.А. Барашков



АКТ  
обследования зеленых насаждений  
№ 63 от «10» октября 2022 года

Комиссией по учету и вырубке (сносу) зеленых насаждений и компенсационному озеленению на территории муниципального образования "Гусевский городской округ" в составе:

Заместителя председателя:

Начальник отдела ГО и ЧС – И.И. Ольшанский;

членов комиссии:

специалист I – категории отдела строительства и эксплуатации управления ЖКХ и коммунальной инфраструктуры – А.В. Иванькова;

Начальник участка благоустройства МБУ «Чистота» Н.А. Дегтярева.

на основании комиссионного выезда

(наименование заявителя, почтовый адрес)

по результатам оперативного обследования земельного участка по адресу:  
**Калининградская область, г. Гусев, территория МО «Гусевский городской округ».**

установлено, что на земельном участке произрастают зеленые насаждения, указанные в подеревной съемке и перечетной ведомости, являющихся приложением к настоящему акту.

Видовой, породный состав, состояние и иные характеристики зеленых насаждений соответствуют приведенным в прилагаемой перечетной ведомости.

Комиссия считает возможным выдать порубочный билет заявителю.

Заместитель председателя комиссии:

начальник отдела ГО и ЧС \_\_\_\_\_

И.И. Ольшанский

Члены комиссии:

Специалист I - категории отдела  
строительства и эксплуатации  
управления ЖКХ и  
коммунальной инфраструктуры \_\_\_\_\_

А.В. Иванькова

"УТВЕРЖДАЮ"

Председатель комиссии по учету и вырубке (сносу) зеленых насаждений и компенсационному озеленению на территории муниципального образования "Гусевский городской округ" начальник управления ЖКЗ В.А. Барашков



М.П.

**Перечетная ведомость зеленых насаждений № 64**

от "10" октября 2022 года

на земельном участке, расположенном по адресу:

**Калининградская область, г. Гусев, территория МО "Гусевский городской округ"**

(адрес, месторасположение, кадастровый номер земельного участка)

N п/п	№ на полевой съемке	Порода, вид зеленых насаждений	Диаметр ствола (для деревьев - на высоте 1,3 м), см	Номер группы	Возраст кустарников, живых изгородей, цветников	Площадь газонов, м <sup>2</sup>	Характеристика состояния зеленых насаждений (хорошее, удовлетворительное, неудовлетворительное)	Заключение (вырубить, пересадить, сохранить, обрезать)	Примечание
1	1	вяз	31	III	-	-	Неудовлетворительное	вырубка	Вырубка (снос) зеленого насаждения производится на основании п/п 5 п. 1.3 (предотвращение или ликвидация аварийных и чрезвычайных ситуаций)
2	2, 4, 6, 7	ясень	64, 38, 50, 72	I	-	-	Неудовлетворительное	вырубка	Вырубка (снос) зеленого насаждения производится на основании п/п 5 п. 1.3 (предотвращение или ликвидация аварийных и чрезвычайных ситуаций)
3	3, 5, 8	липа	42, 32, 79	I	-	-	Неудовлетворительное	вырубка	Вырубка (снос) зеленого насаждения производится на основании п/п 5 п. 1.3 (предотвращение или ликвидация аварийных и чрезвычайных ситуаций)
4	9	клен	41	II	-	-	Неудовлетворительное	вырубка	Вырубка (снос) зеленого насаждения производится на основании п/п 5 п. 1.3 (предотвращение или ликвидация аварийных и чрезвычайных ситуаций)

5	10	ива	120	III	-	-	Неудовлетворительное	вырубка	Вырубка (снос) зеленого насаждения производится на основании п/л 5 п. 1.3 (предотвращение или ликвидация аварийных и чрезвычайных ситуаций)
6	11, 13	липа	38, 30	I	-	-	Неудовлетворительное	вырубка	Вырубка (снос) зеленого насаждения производится на основании п/л 5 п. 1.3 (предотвращение или ликвидация аварийных и чрезвычайных ситуаций)
7	12	ясень	49	I	-	-	Неудовлетворительное	вырубка	Вырубка (снос) зеленого насаждения производится на основании п/л 5 п. 1.3 (предотвращение или ликвидация аварийных и чрезвычайных ситуаций)

Заместитель председателя комиссии: начальник отдела ГО и ЧС

И.И. Ольшанский

Комиссия:

специалист I- категории отдела строительства и эксплуатации управления ЖКХ и коммунальной инфраструктуры

А.В. Иванькова

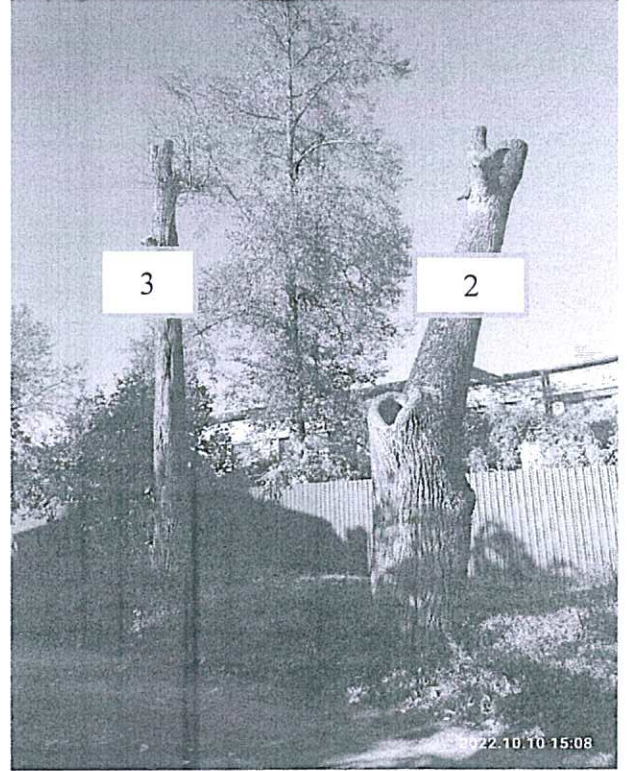
**Фото-таблица**  
**(подеревная съёмка)**  
зеленых насаждений.

**Калининградская область, территория МО «Гусевский городской округ»**

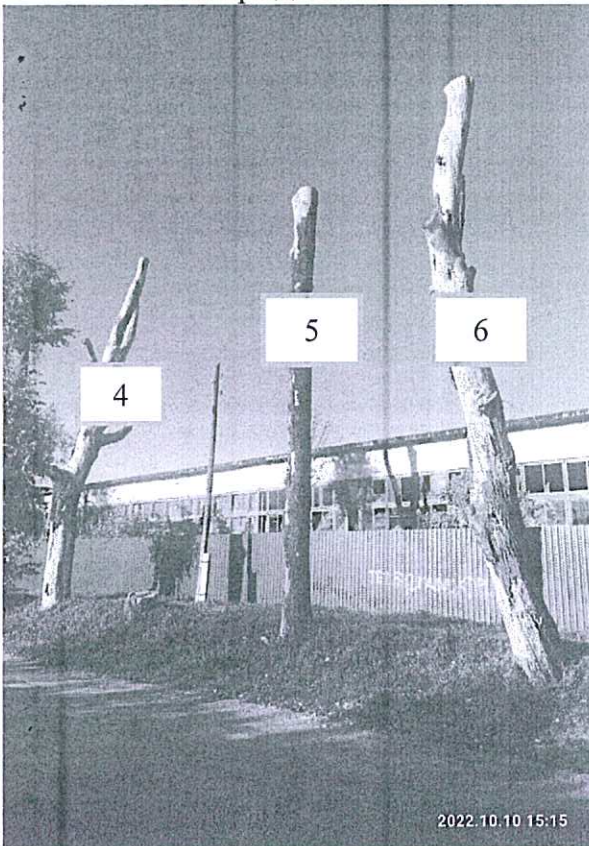
пр. Ленина,  
поворот на очистные сооружения



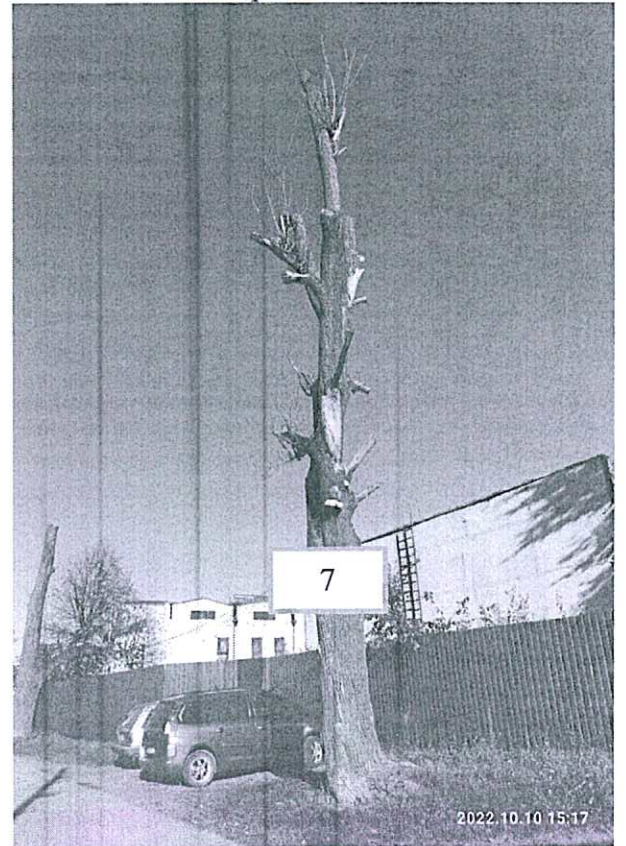
ул. Правобережная, ориентир вдоль завода  
«Микродвигатель»



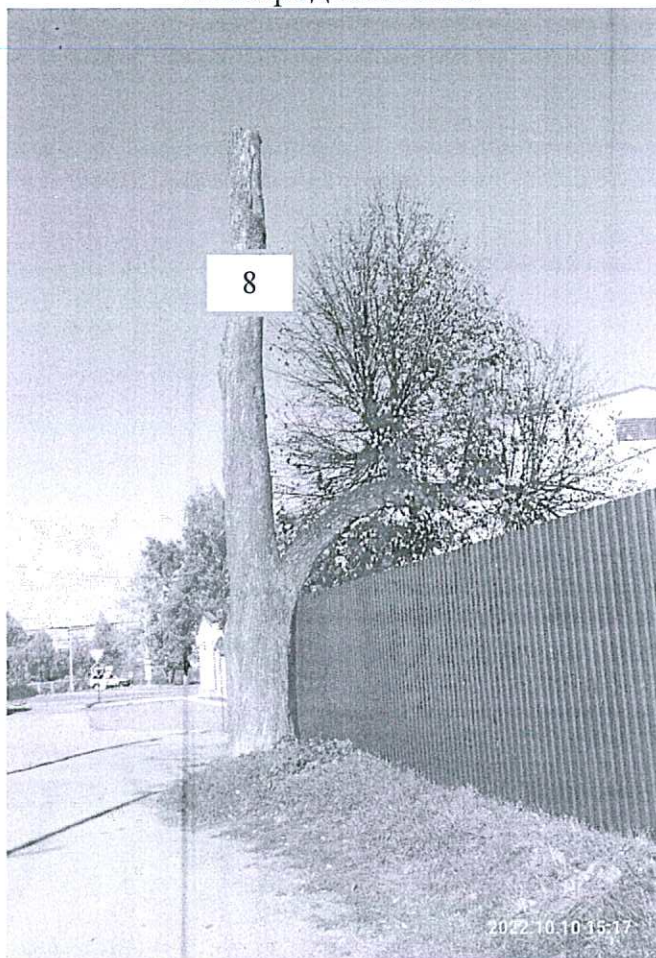
ул. Правобережная, ориентир вдоль завода  
«Микродвигатель»



ул. Правобережная, ориентир вдоль завода  
«Микродвигатель»



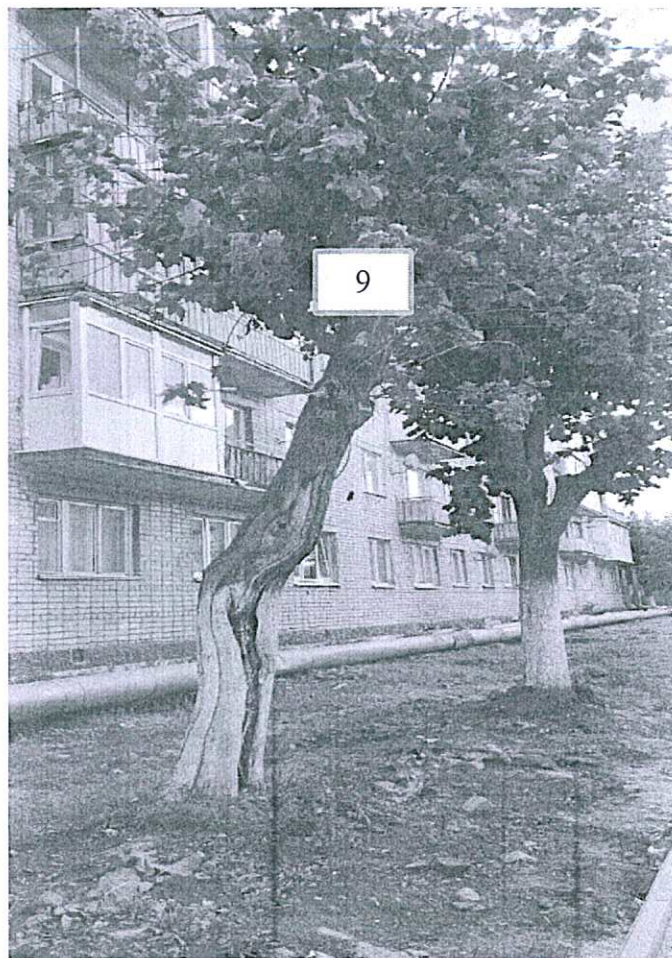
ул. Правобережная, ориентир вдоль завода  
«Микродвигатель»



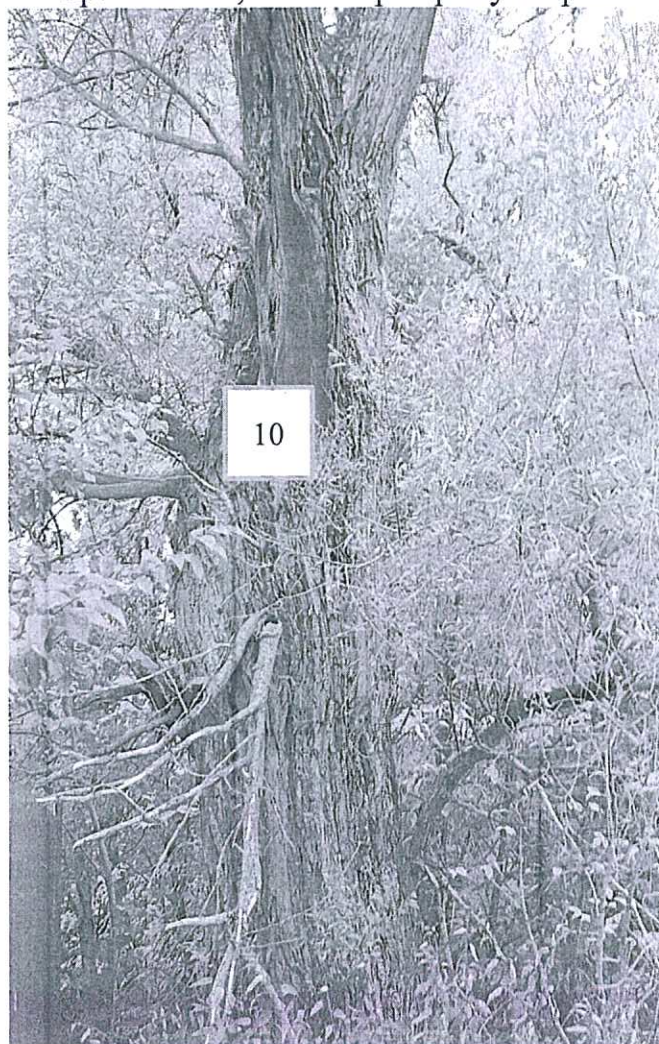
пр. Ленина, мост через реку Нерпа



ул. Ю. Смирнова, 1



пр. Ленина, мост через реку Нерпа



пр. Ленина, 44

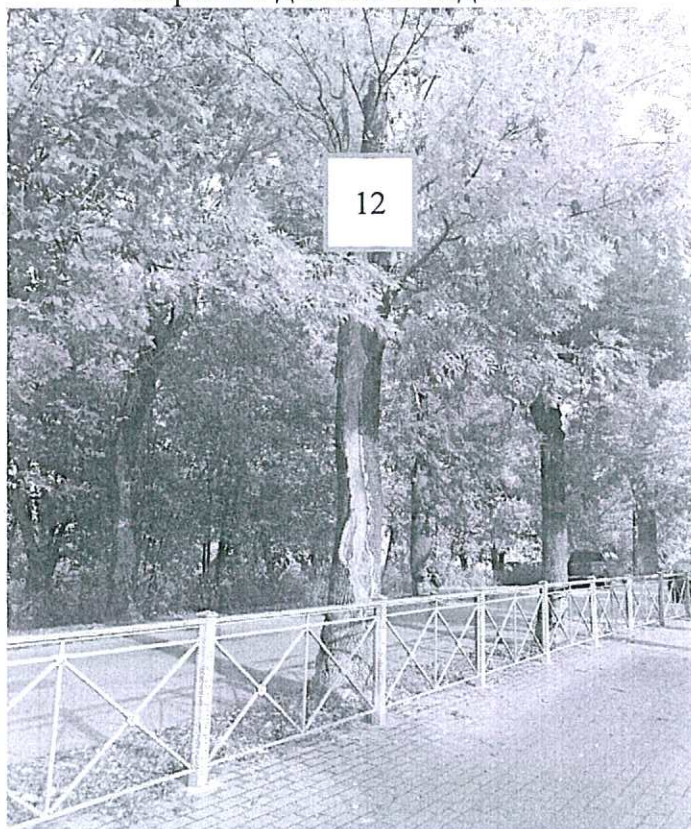


ул. Красноармейская,  
напротив детского сада № 26

пр. Ленина, 44



пр. Ленина, напротив дома 43



Съемку проводил  
специалист I - категории отдела строительства  
и эксплуатации управления ЖКХ и  
коммунальной инфраструктуры

Иванькова А.В.