

"УТВЕРЖДАЮ"  
Заместитель главы администрации  
МО «Гусевский городской округ»  
Б.С. Нефедов



## ПОРУБОЧНЫЙ БИЛЕТ

№ 48 от «02» августа 2022 года

Кому: **гр. Маслову Андрею Сергеевичу, 238055, Калининградская область, г. Гусев, ул. Морская, 1А, кв. 67., вх. № 353-усл от 27.07.2022.**

(наименование застройщика, собственника, арендатора, пользователя, почтовый индекс и адрес)

Настоящим разрешается производить работы по: **спилу зеленого насаждения (дерева)**

(наименование работ)

на земельном участке, расположенном: **Калининградская обл., г. Гусев, ул. Морская, 1А (ориентир со стороны ул. Ломоносова)**

(адрес, месторасположение, кадастровый номер земельного участка)

Основание выдачи порубочного билета: акт о необходимости обрезки зеленых насаждений в целях предотвращения аварийных и чрезвычайных ситуаций № 47 от 02.08.2022 г., акт обследования зеленых насаждений № 48 от 02.08.2022 г., с приложением подеревной съемки и перечетной ведомости № 49 от 02.08.2022 г.

Оплата компенсационной стоимости: не предусмотрено.

В соответствии с подеревной съемкой и перечетной ведомостью разрешается:

вырубить 1 (одно) шт. деревьев  
\_\_\_\_\_ шт. кустарников

(указывается количество числом и прописью)

обрезать \_\_\_\_\_\* шт. деревьев  
\_\_\_\_\_ шт. кустарников

(указывается количество числом и прописью)

сохранить \_\_\_\_\_ шт. деревьев  
\_\_\_\_\_ шт. кустарников

(указывается количество числом и прописью)

Условия компенсационного озеленения: не предусмотрено.

Место вывоза срубленных зеленых насаждений и порубочных остатков: территория АО «Утилизация мусора» - Гусевский р-н, п. Жаворонково.

Договор с организацией - производителем не предусмотрен.

Дату начала работ по вырубке зеленых насаждений сообщить в администрацию муниципального образования "Гусевский городской округ" не позднее чем за 5 (пять) рабочих дней до назначенного срока.

Работы проводить с соблюдением правил техники безопасности, пожарной безопасности.

Срок действия порубочного билета: 1 год.

Неотъемлемой составной частью порубочного билета является копии перечетной ведомости и подеревной съемки, заверенные в установленном порядке.

Порубочный билет получил

Маслов Андрей Сергеевич 09.08.2022

(должность, организация, Ф.И.О., подпись, телефон)

Информацию о выполнении работ сообщить в администрацию МО «Гусевский городской округ» в течение 5 (пяти) рабочих дней после завершения работ.

Порубочный билет закрыт на основании акта освидетельствования места вырубки (сноса) зеленых насаждений № \_\_\_\_\_ от "\_\_\_" \_\_\_\_\_ 20\_\_ года.

Дополнительные условия: (\*) - произвести обрезку ветвей.

"УТВЕРЖДАЮ"  
Председатель комиссии  
по учету и вырубке (сносу)  
зеленых насаждений и компенсационному  
озеленению на территории муниципального  
образования "Гусевский городской округ"  
начальник управления ЖКХ и коммунальной  
инфраструктуры В.А. Барашков



АКТ  
о необходимости обрезки зеленых насаждений в  
целях предотвращения аварийных и чрезвычайных ситуаций  
№ 47 от «02» августа 2022 года

Комиссией по учету и вырубке (сносу) зеленых насаждений и компенсационному озеленению на территории муниципального образования "Гусевский городской округ" в составе:

Заместителя председателя:

Начальник ГО и ЧС - И.И. Ольшанского;

членов комиссии:

и.о. начальника отдела строительства и эксплуатации управления ЖКХ и коммунальной инфраструктуры А.В. Иванькова;

по заявлению: **гр. Маслова Андрея Сергеевича, 238050, Калининградская область, г. Гусев, ул. Морская, 1А, кв. 67, вх. № 353-усл от 27.07.2022.**

(наименование заявителя, почтовый адрес)

по результатам оперативного обследования:

проведено обследование земельного участка, расположенного: **Калининградская обл., г. Гусев, ул. Морская, 1А (ориентир со стороны ул. Ломоносова)**

В результате обследования установлено, что на земельном участке произрастают зеленые насаждения следующего видового, породного состава и состояния:

№ п/п	№ на подеревной съемке	Порода, вид зеленых насаждений	Состояние
1	1	клен	Неудовлетворительное

Состояние и иные характеристики данного зеленого насаждения могут привести к аварийной ситуации.

Комиссия считает возможным выдать порубочный билет в целях предотвращения аварийных и чрезвычайных ситуаций.

Все работы должны производиться в полном соответствии с требованиями техники безопасности данного вида работ.

Заместитель председателя комиссии:

начальник отдела ГО и ЧС \_\_\_\_\_ И.И. Ольшанский

Члены комиссии:

и.о. начальника отдела строительства и эксплуатации управления ЖКХ и коммунальной инфраструктуры \_\_\_\_\_ А.В. Иванькова

"УТВЕРЖДАЮ"  
Председатель комиссии  
по учету и вырубке (сносу)  
зеленых насаждений и компенсационному  
озеленению на территории муниципального  
образования "Гусевский городской округ"  
начальник управления ЖКХ и коммунальной  
инфраструктуры В.А. Барашков



АКТ  
обследования зеленых насаждений  
№ 48 от «02» августа 2022 года

Комиссией по учету и вырубке (сносу) зеленых насаждений и компенсационному озеленению на территории муниципального образования "Гусевский городской округ" в составе:

Заместитель председателя:

Начальник ГО и ЧС - И.И. Ольшанского;

членов комиссии:

и.о. начальника отдела строительства и эксплуатации управления ЖКХ и коммунальной инфраструктуры А.В. Иванькова;

по заявлению: **гр. Маслова Андрея Сергеевича, 238050, Калининградская область, г. Гусев, ул. Морская, 1А, кв. 67, вх. № 353-усл от 27.07.2022.**  
(наименование заявителя, почтовый адрес)

по результатам оперативного обследования земельного участка по адресу: Калининградская обл., г. Гусев, ул. Морская, 1А (ориентир со стороны ул. Ломоносова)

В результате проведенного обследования установлено, что на земельном участке произрастают зеленые насаждения, указанные в подеревной съемке и перечетной ведомости, являющиеся приложением к настоящему акту.

Видовой, породный состав, состояние и иные характеристики зеленых насаждений соответствуют приведенным в прилагаемой перечетной ведомости.

Комиссия считает возможным выдать порубочный билет заявителю.

Заместитель председателя комиссии:

начальник отдела ГО и ЧС \_\_\_\_\_

И.И. Ольшанский

Члены комиссии:

и.о. начальника отдела строительства и  
эксплуатации управления ЖКХ и  
коммунальной инфраструктуры

А.В. Иванькова

"УТВЕРЖДАЮ"

Председатель комиссии по учету и вырубке (сносу) зеленых насаждений и компенсационному озеленению на территории муниципальной администрации "Гусевский городской округ" начальник управления ЖКХ и коммунальной инфраструктуры

В.А. Баранков  
Административное управление

**Перечетная ведомость зеленых насаждений № 49**

от "02" августа 2022 года

на земельном участке, расположенном по адресу:

**Калининградская обл., г. Гусев, ул. Морская, 1А (ориентир со стороны ул. Ломоносова)**

(адрес, месторасположение, кадастровый номер земельного участка)

№ п/п	№ на полевой съемке	Порода, вид зеленых насаждений	Диаметр ствола (для деревьев - на высоте 1,3 м), см	Номер группы	Возраст кустарников, живых изгородей, цветников	Площадь газонов, м <sup>2</sup>	Характеристика состояния зеленых насаждений (хорошее, удовлетворительное, неудовлетворительное)	Заключение (вырубить, пересадить, сохранить, обрезать)	Примечание
1	1	клен	29	II	-	-	Удовлетворительное	вырубить	Вырубку, снос зеленых насаждений осуществить на основании п/п. 7 п. 1.3 Положения "О порядке выдачи разрешительной документации на вырубку (снос), пересадку и обрезку зеленых насаждений № 51 от 01.08.2018 в целях соблюдения установленных нормативов минимальных расстояний деревьев и кустарников от зданий, сооружений, инженерных сетей

Заместитель председателя комиссии: начальник отдела ГО и ЧС

Комиссия:

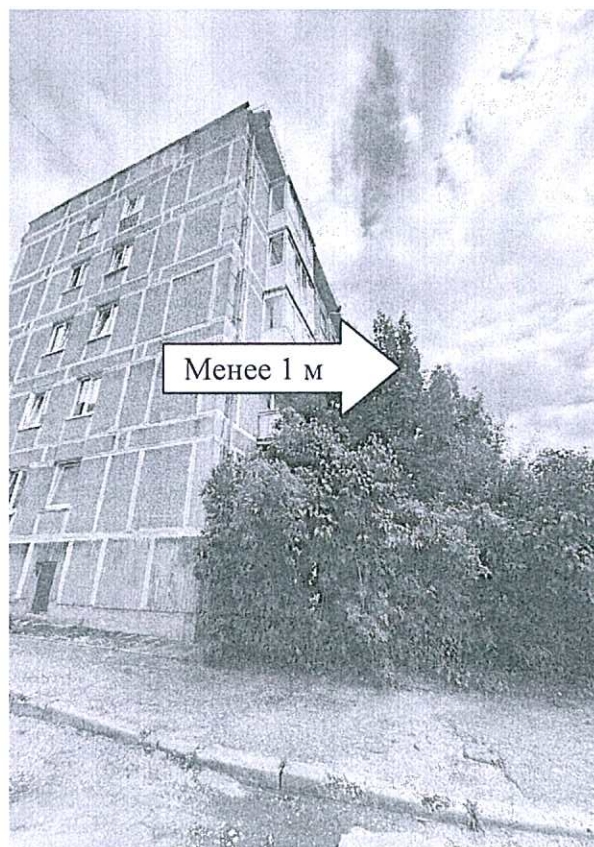
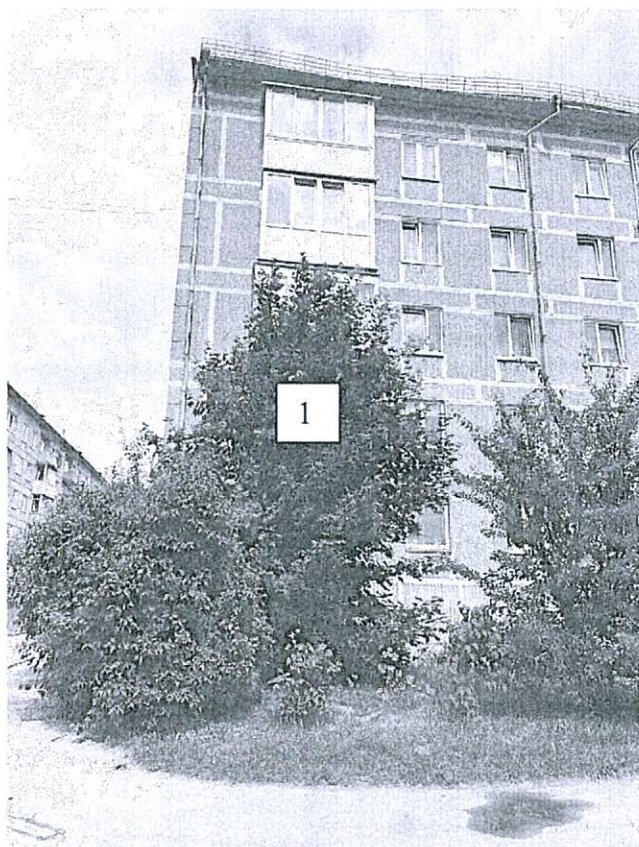
и.о. начальника отдела строительства и эксплуатации управления ЖКХ и коммунальной инфраструктуры

И.И. Ольшанский

А.В. Иванькова

**Фото-таблица**  
**(подеревная съёмка)**  
зеленых насаждений.

Калининградская область, г. Гусев, ул. Морская, 1а  
(ориентир со стороны ул. Ломоносова)



Съемку проводил и.о. начальника  
отдела строительства и эксплуатации  
управления ЖКХ и коммунальной  
инфраструктуры

A handwritten signature in blue ink, appearing to read 'Иванькова' (Ivanenko).

Иванькова А.В.