

"УТВЕРЖДАЮ"
Заместитель главы администрации
МО «Гусевский городской округ»
П.С. Нефедов

"15" апреля 2021 г.



ПОРУБОЧНЫЙ БИЛЕТ

№ 47 от «15» апреля 2021 года

Кому: генеральному директору ООО «Гамма-ДВ» Тройнину А.А., вх. № 2300-юр от 15.04.2021, 236022
Калининградская область, г. Калининград, ул. Чайковского, д. 58, помещение 1, этаж 1.

(наименование застройщика, собственника, арендатора, пользователя, почтовый индекс и адрес)

Настоящим разрешается производить работы по: спилу зеленых насаждений (деревьев)
(наименование работ)

на земельном участке, расположенном: **Калининградская обл., полоса отвода автомобильной дороги А-229 на участке от 101-113 км.**
(адрес, месторасположение, кадастровый номер земельного участка)

Основание выдачи порубочного билета: акт о необходимости обрезки зеленых насаждений в целях предотвращения аварийных и чрезвычайных ситуаций № 47 от 15.04.2021 г., акт обследования зеленых насаждений № 47 от 15.04.2021 г., с приложением подеревной съемки и перечетной ведомости № 47 от 15.04.2021 г

Оплата компенсационной стоимости: не предусмотрено.

В соответствии с подеревной съемкой и перечетной ведомостью разрешается:

вырубить	8 (восемь)	шт. деревьев
	24 (двадцать четыре)	шт. кустарников
	(указывается количество числом и прописью)	
обрезать	-----*	шт. деревьев
	-----	шт. кустарников
	(указывается количество числом и прописью)	
сохранить	-----	шт. деревьев
	-----	шт. кустарников
	(указывается количество числом и прописью)	

Условия компенсационного озеленения: не предусмотрено.

Место вывоза срубленных зеленых насаждений и порубочных остатков: территория АО «Утилизация мусора» - Гусевский р-н, п. Жаворонково.

Договор с организацией - производителем не предусмотрен.

Дату начала работ по вырубке зеленых насаждений сообщить в администрацию муниципального образования "Гусевский городской округ" не позднее чем за 5 (пять) рабочих дней до назначенного срока.

Работы проводить с соблюдением правил техники безопасности, пожарной безопасности.

Срок действия порубочного билета: 1 год.

Неотъемлемой составной частью порубочного билета является копии перечетной ведомости и подеревной съемки, заверенные в установленном порядке.

Порубочный билет получил
В.И. Иванькова

Иванькова 26.04.2021
(должность, организация, Ф.И.О., подпись, телефон)

Информацию о выполнении работ сообщить в администрацию МО «Гусевский городской округ» в течение 5 (пяти) рабочих дней после завершения работ.

Порубочный билет закрыт на основании акта освидетельствования места вырубки (сноса) зеленых насаждений № _____ от " ____ " _____ 20__ года.

Дополнительные условия: (*) - произвести обрезку ветвей.

"УТВЕРЖДАЮ"
Председатель комиссии
по учету и вырубке (сносу)
зеленых насаждений и компенсационному
озеленению на территории муниципального
образования "Гусевский городской округ"
начальник управления ЖКХ и коммунальной
инфраструктуры В.А. Барашков

"15" апр 2021 г.



АКТ
о необходимости обрезки зеленых насаждений в
целях предотвращения аварийных и чрезвычайных ситуаций
№ 47 от «15» апреля 2021 года

Комиссией по учету и вырубке (сносу) зеленых насаждений и компенсационному озеленению на территории муниципального образования "Гусевский городской округ" в составе:
Заместителя председателя: начальника ГО и ЧС - И.И. Ольшанского;
членов комиссии:

Специалист I категории отдела строительства и эксплуатации управления ЖКХ и коммунальной инфраструктуры А.В. Иванькова;

Начальник участка благоустройства МБУ «Чистота» Н.А. Дегтярева.

по заявлению: генерального директора ООО «Гамма-ДВ» Тройнина А.А., вх. № 2300-юр от 15.04.2021, 236022 Калининградская область, г. Калининград, ул. Чайковского, д. 58, помещение 1, этаж 1.

(наименование заявителя, почтовый адрес)

по результатам оперативного обследования:
проведено обследование земельного участка, расположенного: **Калининградская обл., полоса отвода автомобильной дороги А-229 на участке от 101-113 км.**

В результате обследования установлено, что на земельном участке произрастают зеленые насаждения следующего видового, породного состава и состояния:

№ п/п	№ на подеревной съемке	Порода, вид зеленых насаждений	Состояние
1	1	Ива	Неудовлетворительное
2	2, 3	Тополь	Неудовлетворительное
3	4, 5, 6, 7, 8, 9	Ива	Неудовлетворительное
4	10, 11	Яблоня	Неудовлетворительное
5	12	Боярышник	Неудовлетворительное
6	13	Липа	Неудовлетворительное
7	14, 15, 16, 17, 18, 19, 20	Боярышник	Неудовлетворительное
8	21, 22	Акация	Неудовлетворительное
9	23, 24, 25, 26, 27	Ива	Неудовлетворительное
10	28	Липа	Неудовлетворительное
11	29, 30, 31, 32		Неудовлетворительное

Состояние и иные характеристики данных зеленых насаждений могут привести к аварийной ситуации.

Комиссия считает возможным выдать порубочный билет в целях предотвращения аварийных и чрезвычайных ситуаций.

Все работы должны производиться в полном соответствии с требованиями техники безопасности данного вида работ.

Заместитель председателя комиссии:

начальник отдела ГО и ЧС _____

И.И. Ольшанский

Члены комиссии:

Специалист I категории отдела
строительства и эксплуатации управления
ЖКХ и коммунальной инфраструктуры _____

А.В. Иванькова

Начальник участка благоустройства МБУ «Чистота» _____

Н.А. Дегтярева

"УТВЕРЖДАЮ"
Председатель комиссии
по учету и вырубке (сносу)
зеленых насаждений и компенсационному
озеленению на территории муниципального
образования "Гусевский городской округ"
начальник управления ЖКХ и коммунальной
инфраструктуры В. А. Барашков

"15" апреля 2021 г.



АКТ
обследования зеленых насаждений
№ 47 от «15» апреля 2021 года

Комиссией по учету и вырубке (сносу) зеленых насаждений и компенсационному озеленению на территории муниципального образования "Гусевский городской округ" в составе:

Заместителя председателя комиссии: начальник отдела ГО и ЧС – И.И. Ольшанский;

членов комиссии:

Специалист I категории отдела строительства и эксплуатации управления ЖКХ и коммунальной инфраструктуры А.В. Иванькова;

Начальник участка благоустройства МБУ «Чистота» Н.А. Дегтярева.

по заявлению: генерального директора ООО «Гамма-ДВ» Тройнина А.А., вх. № 2300-юр от 15.04.2021, 236022 Калининградская область, г. Калининград, ул. Чайковского, д. 58, помещение 1, этаж 1.

(наименование заявителя, почтовый адрес)

по результатам оперативного обследования земельного участка по адресу: Калининградская обл., полоса отвода автомобильной дороги А-229 на участке от 101-113 км.

В результате проведенного обследования установлено, что на земельном участке произрастают зеленые насаждения, указанные в подеревной съемке и перечетной ведомости, являющиеся приложением к настоящему акту.

Видовой, породный состав, состояние и иные характеристики зеленых насаждений соответствуют приведенным в прилагаемой перечетной ведомости.

Комиссия считает возможным выдать порубочный билет заявителю.

Заместитель председателя комиссии:

Начальник отдела ГО и ЧС

И. И. Ольшанский

Члены комиссии:

Специалист I категории отдела
строительства и эксплуатации управления
ЖКХ и коммунальной инфраструктуры

А.В. Иванькова

Начальник участка благоустройства МБУ «Чистота»

Н.А. Дегтярева

"УТВЕРЖДАЮ"

Председатель комиссии по учету и вырубке (сносу) зеленых насаждений и компенсационному озеленению на территории муниципального образования "Гусевский городской округ" начальник управления ЖКХ и коммунальной инфраструктуры

В.А. Барашков

М.П.

Перечетная ведомость зеленых насаждений № 47

от "15" апреля 2021 года

на земельном участке, расположенном по адресу:

Калининградская обл., полоса отвода автомобильной дороги А-229 на участке от 101-113 км.

(адрес, месторасположение, кадастровый номер земельного участка)

№ п/п	№ на подеревной съемке	Порода, вид зеленых насаждений	Диаметр ствола (для деревьев - на высоте 1,3 м), см	Номер группы	Возраст кустарников, живых изгородей, цветника	Площадь газонов, м ²	Характеристика состояния зеленых насаждений (хорошее, удовлетворительное, неудовлетворительное)	Заключение (вырубить, пересадить, сохранить, обрезать)	Примечание
1	1	ива	6	III	-	-	Неудовлетворительное	вырубить	Вырубка (снос) зеленого насаждения производится на основании п/п 9 п. 1.3 (в связи с осуществлением вырубки (сноса) зеленых насаждений, расположенных в границах полос отвода линейных объектов (охраняемых зон) Положения "О порядке выдачи разрешительной документации на вырубку (снос), пересадку и обрезку зеленых насаждений на территории МО "ГГО" № 51 от 01.08.2018

2	2, 3	тополь	10, 9	III	-	-	Неудовлетворительное	вырубить	<p>Вырубка (снос) зеленого насаждения производится на основании п/п 9 п. 1.3 (в связи с осуществлением вырубки (сноса) зеленых насаждений, расположенных в границах полос отвода линейных объектов (охранных зон) Положения "О порядке выдачи разрешительной документации на вырубку (снос), пересадку и обрезку зеленых насаждений на территории МО "ГГО" № 51 от 01.08.2018</p>
3	4, 5, 6, 7, 8, 9	ива	6, 6, 7, 6, 6, 6	III	-	-	Неудовлетворительное	вырубить	<p>Вырубка (снос) зеленого насаждения производится на основании п/п 9 п. 1.3 (в связи с осуществлением вырубки (сноса) зеленых насаждений, расположенных в границах полос отвода линейных объектов (охранных зон) Положения "О порядке выдачи разрешительной документации на вырубку (снос), пересадку и обрезку зеленых насаждений на территории МО "ГГО" № 51 от 01.08.2018</p>
4	10, 11	яблоня	11, 10	I	-	-	Неудовлетворительное	вырубить	<p>Вырубка (снос) зеленого насаждения производится на основании п/п 9 п. 1.3 (в связи с осуществлением вырубки (сноса) зеленых насаждений, расположенных в границах полос отвода линейных объектов (охранных зон) Положения "О порядке выдачи разрешительной документации на вырубку (снос), пересадку и обрезку зеленых насаждений на территории МО "ГГО" № 51 от 01.08.2018</p>

5	12	боярышник	7	III	-	-	Неудовлетворительное	вырубить	<p>Вырубка (снос) зеленого насаждения производится на основании п/п 9 п. 1.3 (в связи с осуществлением вырубки (сноса) зеленых насаждений, расположенных в границах полос отвода линейных объектов (охранных зон) Положения "О порядке выдачи разрешительной документации на вырубку (снос), пересадку и обрезку зеленых насаждений на территории МО "ТГО" № 51 от 01.08.2018</p>
6	13	липа	21	I	-	-	Неудовлетворительное	вырубить	<p>Вырубка (снос) зеленого насаждения производится на основании п/п 9 п. 1.3 (в связи с осуществлением вырубки (сноса) зеленых насаждений, расположенных в границах полос отвода линейных объектов (охранных зон) Положения "О порядке выдачи разрешительной документации на вырубку (снос), пересадку и обрезку зеленых насаждений на территории МО "ТГО" № 51 от 01.08.2018</p>
7	14, 15, 16, 17, 18, 19, 20	боярышник	7, 7, 7, 6, 5, 8, 9	III	-	-	Неудовлетворительное	вырубить	<p>Вырубка (снос) зеленого насаждения производится на основании п/п 9 п. 1.3 (в связи с осуществлением вырубки (сноса) зеленых насаждений, расположенных в границах полос отвода линейных объектов (охранных зон) Положения "О порядке выдачи разрешительной документации на вырубку (снос), пересадку и обрезку зеленых насаждений на территории МО "ТГО" № 51 от 01.08.2018</p>

8	21, 22	акация	11, 11	I	-	-	Неудовлетворительное	вырубить	<p>Вырубка (снос) зеленого насаждения производится на основании п/п 9 п. 1.3 (в связи с осуществлением вырубки (сноса) зеленых насаждений, расположенных в границах полос отвода линейных объектов (охранных зон) Положения "О порядке выдачи разрешительной документации на вырубку (снос), пересадку и обрезку зеленых насаждений на территории МО "ГГО" № 51 от 01.08.2018</p>
9	23, 24, 25, 26, 27	ива	5, 5, 5, 5, 5	III	-	-	Неудовлетворительное	вырубить	<p>Вырубка (снос) зеленого насаждения производится на основании п/п 9 п. 1.3 (в связи с осуществлением вырубки (сноса) зеленых насаждений, расположенных в границах полос отвода линейных объектов (охранных зон) Положения "О порядке выдачи разрешительной документации на вырубку (снос), пересадку и обрезку зеленых насаждений на территории МО "ГГО" № 51 от 01.08.2018</p>
10	28	липа	35	I	-	-	Неудовлетворительное	вырубить	<p>Вырубка (снос) зеленого насаждения производится на основании п/п 9 п. 1.3 (в связи с осуществлением вырубки (сноса) зеленых насаждений, расположенных в границах полос отвода линейных объектов (охранных зон) Положения "О порядке выдачи разрешительной документации на вырубку (снос), пересадку и обрезку зеленых насаждений на территории МО "ГГО" № 51 от 01.08.2018</p>

11	29, 30, 31, 32	боярышник	9, 11, 10, 10	III	-	-	Неудовлетворительное	вырубить	Вырубка (снос) зеленого насаждения производится на основании п/п 9 п. 1.3 (в связи с осуществлением вырубки (сноса) зеленых насаждений, расположенных в границах полос отвода линейных объектов (охранных зон) Положения "О порядке выдачи разрешительной документации на вырубку (снос), пересадку и обрезку зеленых насаждений на территории МО "ГГО" № 51 от 01.08.2018
----	----------------	-----------	---------------	-----	---	---	----------------------	----------	--



Заместитель председателя комиссии: начальник отдела ГО и ЧС

Комиссия:

Специалист I категории отдела строительства и эксплуатации управления ЖКХ и коммунальной инфраструктуры



А.В. Иванькова

Начальник участка благоустройства МБУ «Чистота»

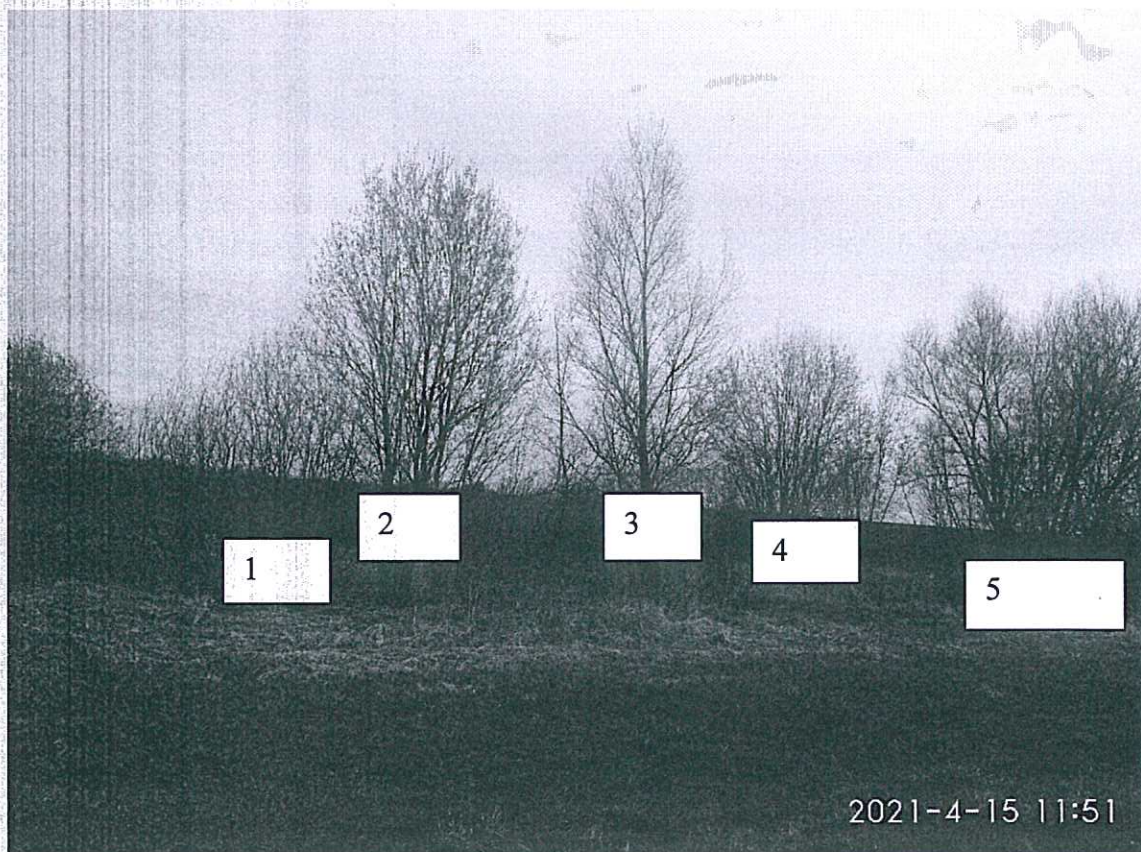


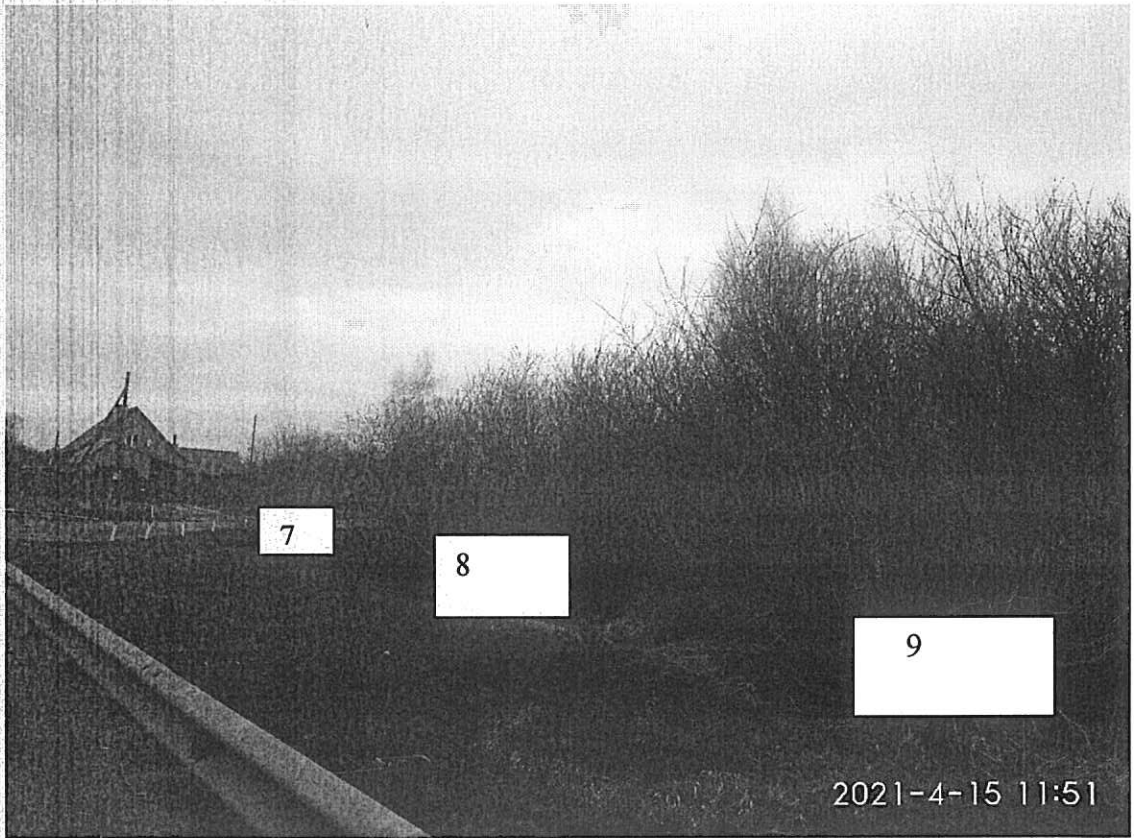
Н.А. Дегтярева

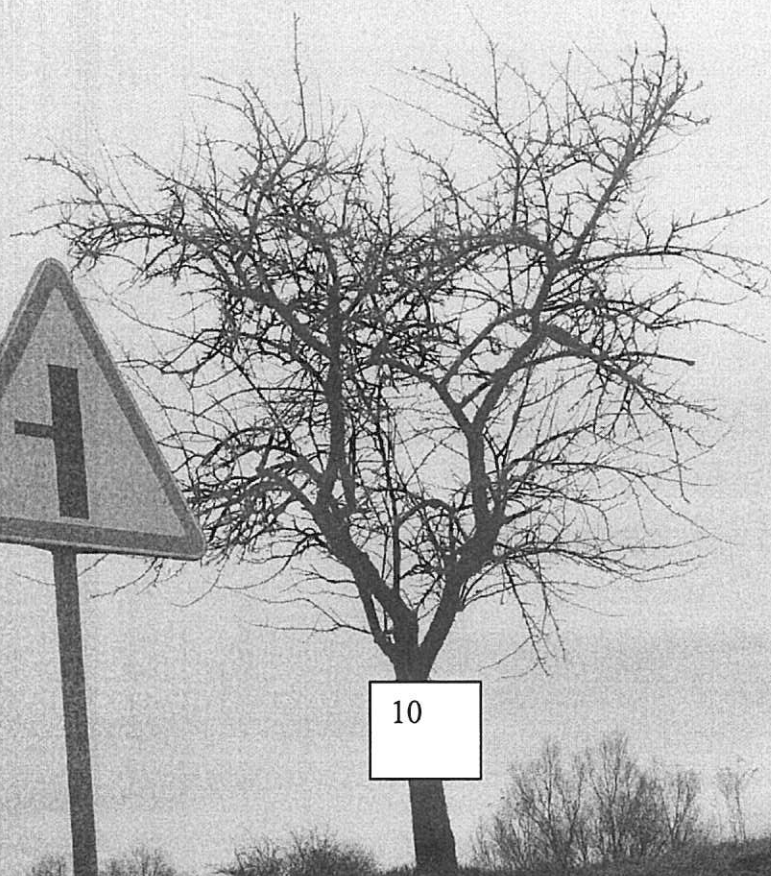
И.И. Ольшанский

**Фото-таблица
(подеревная съёмка)
зеленых насаждений.**

Калининградская область, Гусевский район, полоса отвода автомобильной
дороги А-229 на участке от 101 км. до 113 км.

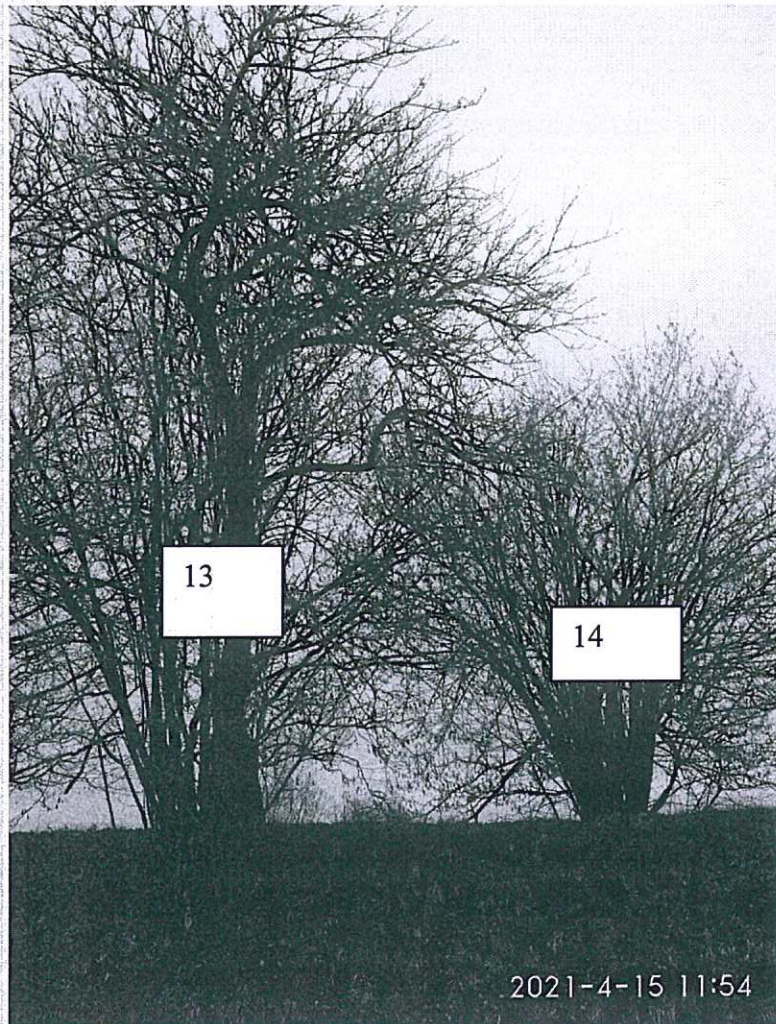
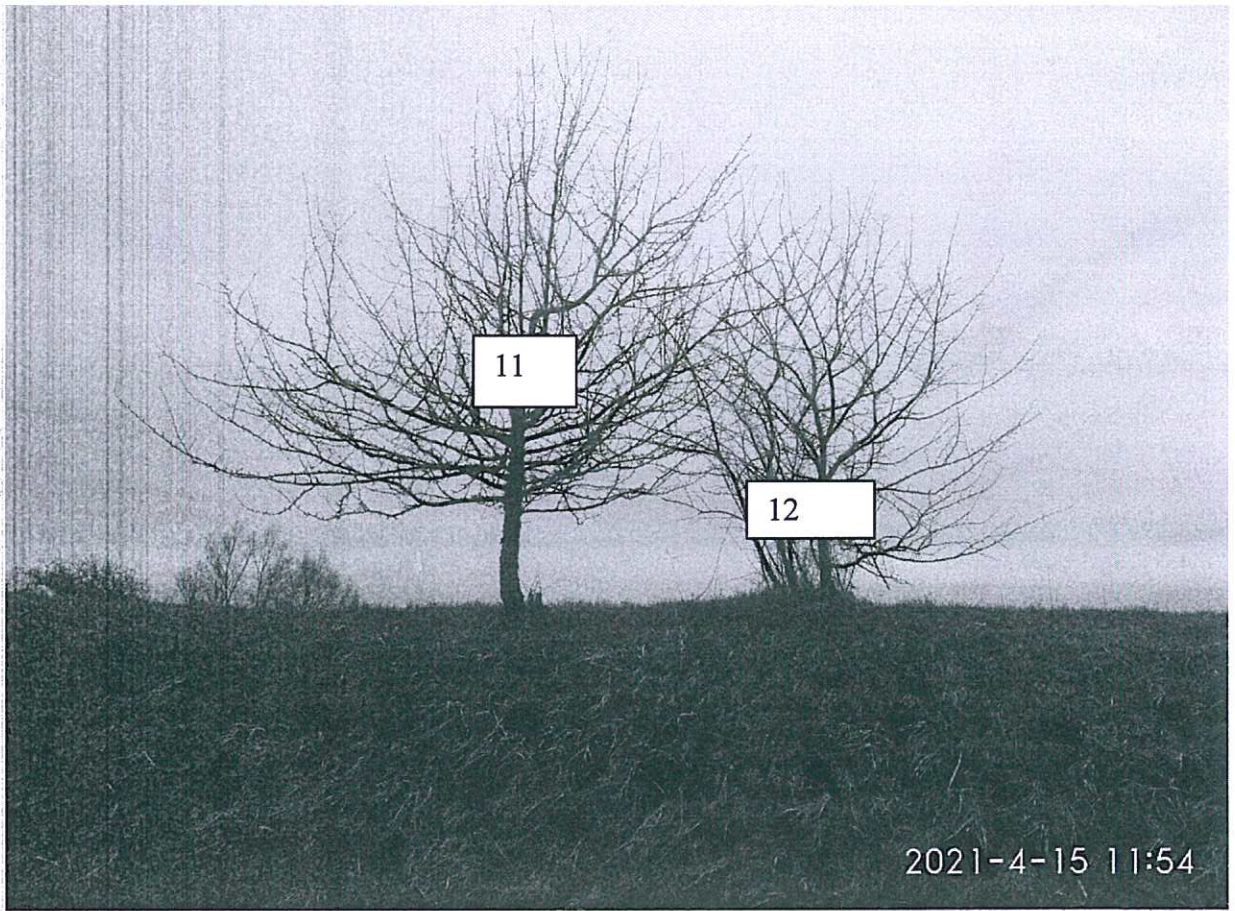


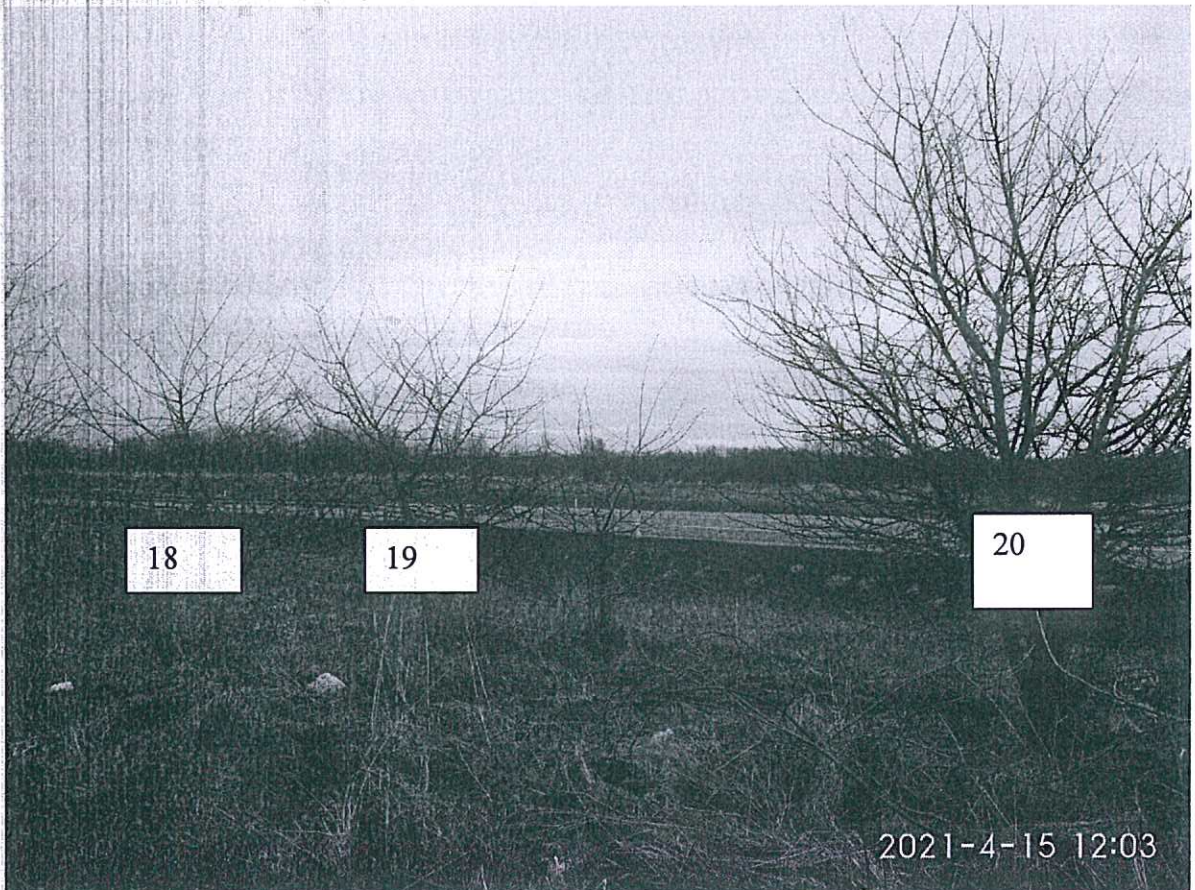
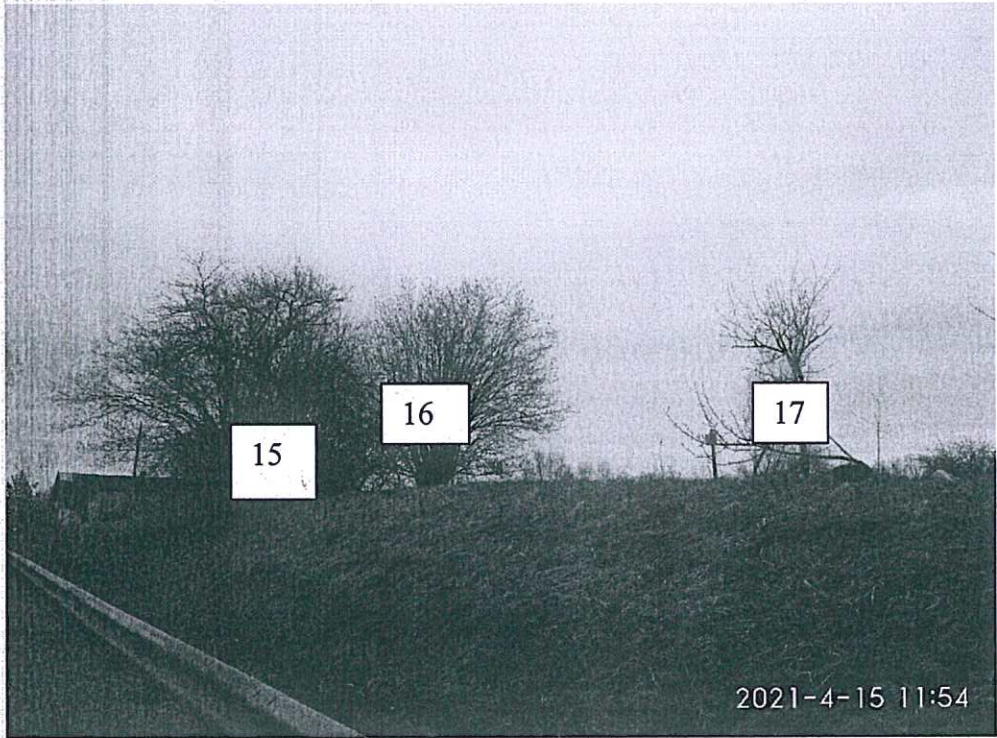


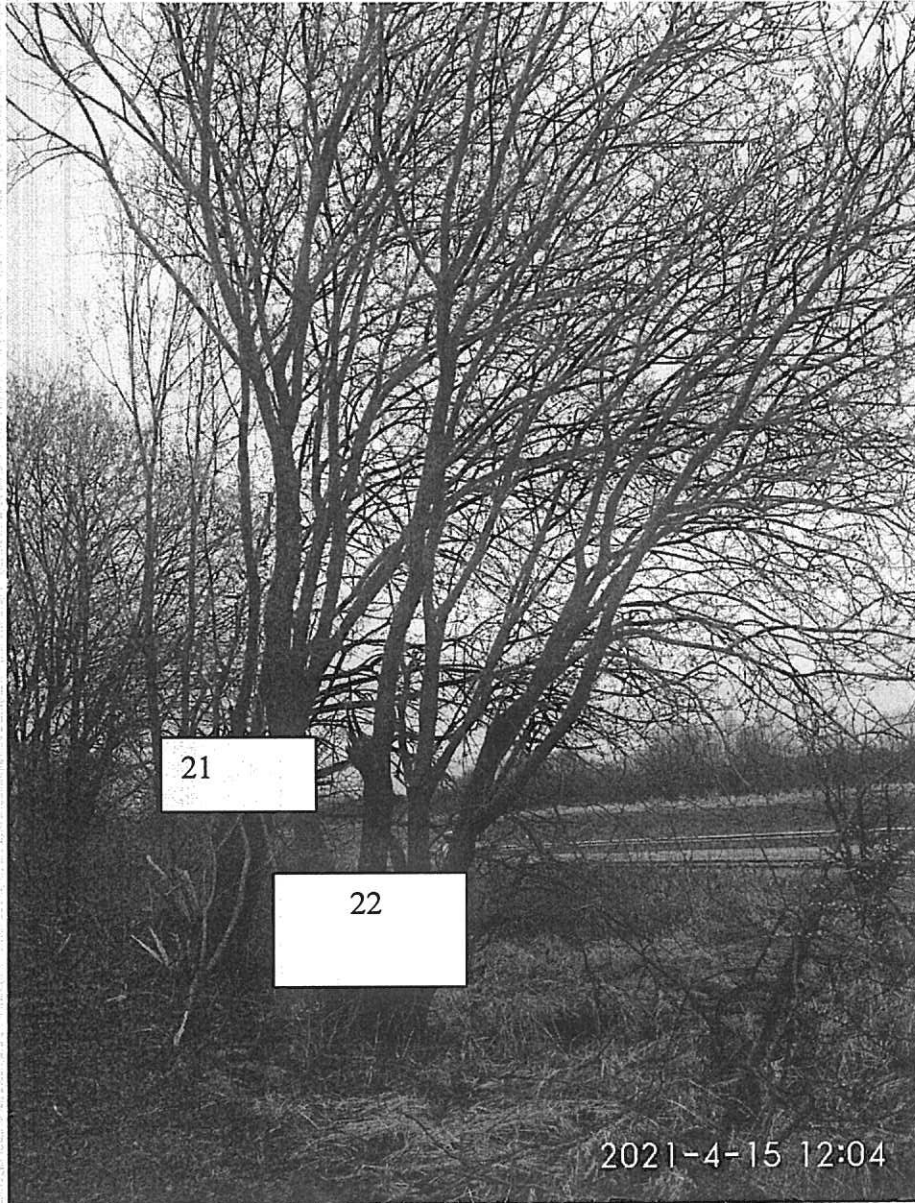


10

2021-4-15 11:53



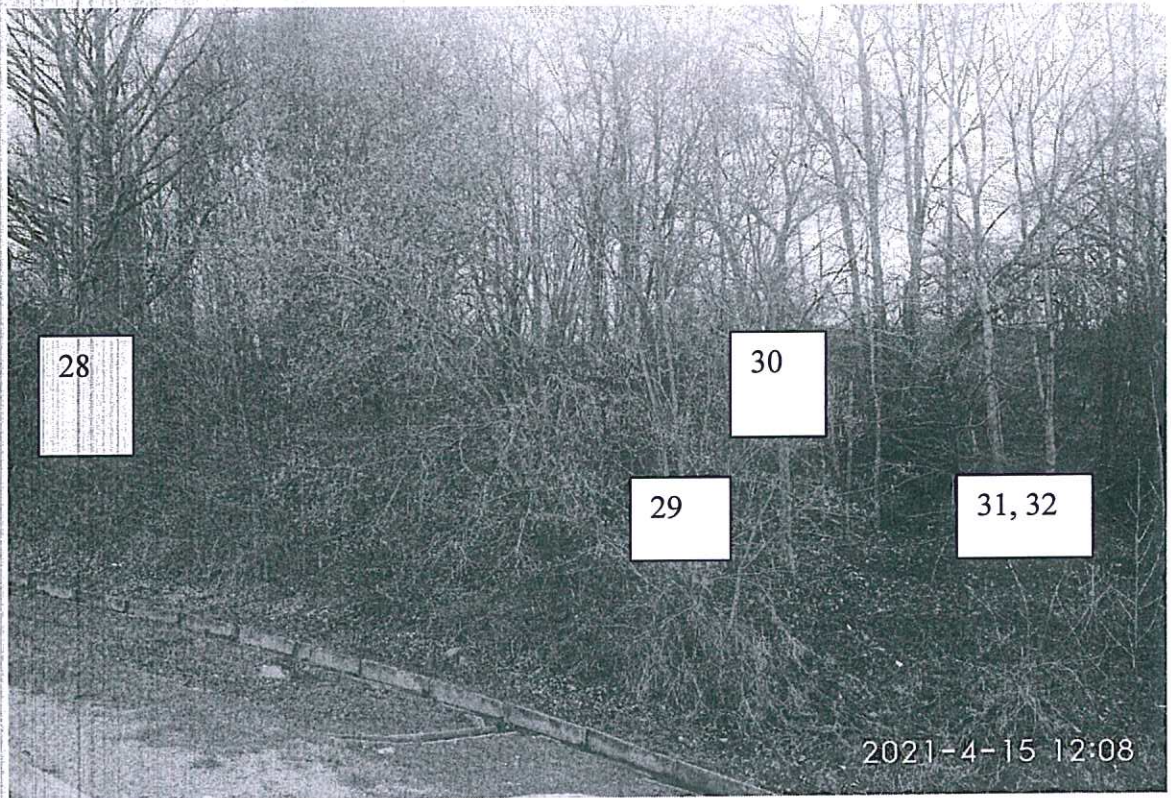
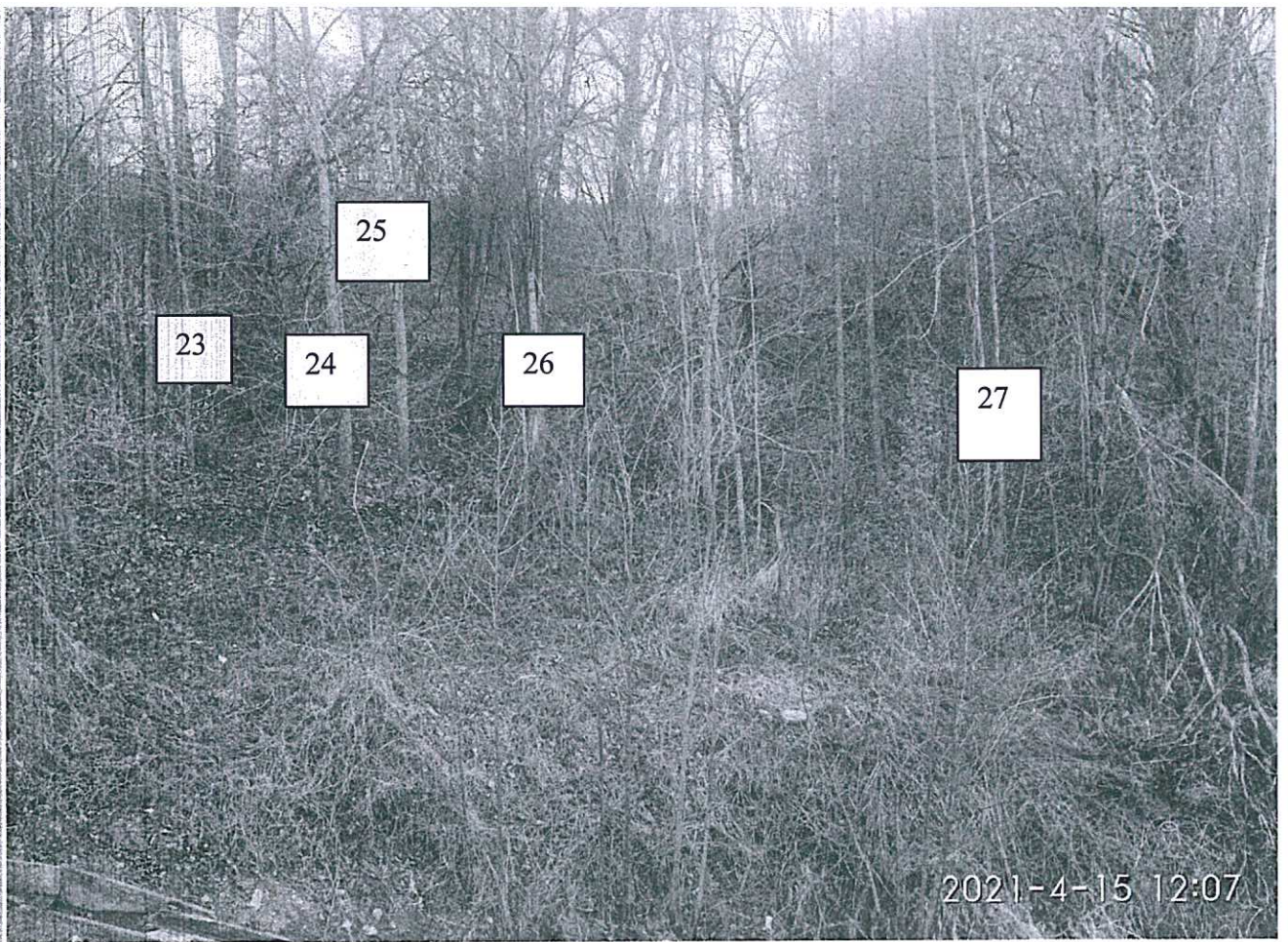




21

22

2021-4-15 12:04



Съемку проводила специалист
1 категории отдела строительства
и эксплуатации

A handwritten signature in blue ink, appearing to be 'Иванькова'.

Иванькова А.В.