

"УТВЕРЖДАЮ"
Председатель комиссии
по учету и вырубке (сносу)
зеленых насаждений и компенсационному
озеленению на территории муниципального
образования "Гусевский городской округ"
начальник управления ЖКХ и коммунальной
инфраструктуры В.А. Барашков

"14" апреля 2021 г.



АКТ

о необходимости обрезки зеленых насаждений в
целях предотвращения аварийных и чрезвычайных ситуаций
№ 44 от «14» апреля 2021 года

Комиссией по учету и вырубке (сносу) зеленых насаждений и компенсационному озеленению на территории муниципального образования "Гусевский городской округ" в составе:

Заместителя председателя: начальника ГО и ЧС - И.И. Ольшанского;

членов комиссии:

Специалист I категории отдела строительства и эксплуатации управления ЖКХ и коммунальной инфраструктуры А.В. Иванькова;

Начальник участка благоустройства МБУ «Чистота» Н.А. Дегтярева.

по заявлению: Городского прокурора старшего советника юстиции Коршунова И.В., вх.№ 2123-юр от 08.04.2021, 238055 Калининградская область, г. Гусев, ул. Тимирязева, 2.
(наименование заявителя, почтовый адрес)

по результатам оперативного обследования:

проведено обследование земельного участка, расположенного: Калининградская обл., г. Гусев, ул. Тимирязева, 2 (дворовая территория)

В результате обследования установлено, что на земельном участке произрастают зеленые насаждения следующего видового, породного состава и состояния:

№ п/п	№ на подеревной съемке	Порода, вид зеленых насаждений	Состояние
1	1	Слива	Неудовлетворительное
2	2	Ель	Неудовлетворительное
3	3	Клен	Удовлетворительное
4	4	Береза	Неудовлетворительное
5	5	Клен	Неудовлетворительное
6	6	Клен	Неудовлетворительное
7	7	Липа	Неудовлетворительное
8	8	Липа	Неудовлетворительное
9	9	Береза	Неудовлетворительное
10	10	Липа	Неудовлетворительное
11	11	Ель	Неудовлетворительное
12	12	Слива	Неудовлетворительное
13	13	Каштан	Неудовлетворительное
14	14	Каштан	Неудовлетворительное
15	15	Береза	Неудовлетворительное
16	16	Береза	Неудовлетворительное
17	17	Осина	Удовлетворительное
18	18	Клен	Неудовлетворительное
19	19	Клен	Неудовлетворительное

Состояние и иные характеристики данных зеленых насаждений могут привести к аварийной ситуации.

Комиссия считает возможным выдать порубочный билет в целях предотвращения

"УТВЕРЖДАЮ"
Председатель комиссии
по учету и вырубке (сносу)
зеленых насаждений и компенсационному
озеленению на территории муниципального
образования "Гусевский городской округ"
начальник управления ЖКХ и коммунальной
инфраструктуры В.А. Барашков

"14" апреля 2021 г.



АКТ
обследования зеленых насаждений
№ 44 от «14» апреля 2021 года

Комиссией по учету и вырубке (сносу) зеленых насаждений и компенсационному озеленению на территории муниципального образования "Гусевский городской округ" в составе:

Заместителя председателя комиссии: начальник отдела ГО и ЧС – И.И. Ольшанский;
членов комиссии:

Специалист I категории отдела строительства и эксплуатации управления ЖКХ и коммунальной инфраструктуры А.В. Иванькова;

Начальник участка благоустройства МБУ «Чистота» Н.А. Дегтярева.

по заявлению: Городского прокурора старшего советника юстиции Коршунова М.В., вх.№ 2123-юр от 08.04.2021, 238055 Калининградская область, г. Гусев, ул. Тимирязева, 2.
(наименование заявителя, почтовый адрес)

по результатам оперативного обследования земельного участка по адресу: Калининградская обл., г. Гусев, ул. Тимирязева, 2 (дворовая территория).

В результате проведенного обследования установлено, что на земельном участке произрастают зеленые насаждения, указанные в подеревной съемке и перечетной ведомости, являющиеся приложением к настоящему акту.

Видовой, породный состав, состояние и иные характеристики зеленых насаждений соответствуют приведенным в прилагаемой перечетной ведомости.

Комиссия считает возможным выдать порубочный билет заявителю.

Заместитель председателя комиссии:
начальник отдела ГО и ЧС _____

И. И. Ольшанский

Члены комиссии:

Специалист I категории отдела
строительства и эксплуатации управления
ЖКХ и коммунальной инфраструктуры _____

А.В. Иванькова

Начальник участка благоустройства МБУ «Чистота» _____

Н.А. Дегтярева

"УТВЕРЖДАЮ"

Председатель комиссии по учету и вырубке (сносу) зеленых насаждений и компенсационному озеленению на территории муниципального образования "Гусевский городской округ" начальник управления ЖКХ и коммунальной инфраструктуры

В.А. Барашков
М.П.

Перечетная ведомость зеленых насаждений № 44

от "14" апреля 2021 года

на земельном участке, расположенном по адресу:

Калининградская обл., г. Гусев, ул. Тимирязева, 2 (дворовая территория)

(адрес, месторасположение, кадастровый номер земельного участка)

N п/п	№ на подеревной съемке	Порода, вид зеленых насаждений	Диаметр ствола (для деревьев - на высоте 1,3 м), см	Номер группы	Возраст кустарников, живых изгородей, цветника	Площадь газонов, м ²	Характеристика состояния зеленых насаждений (хорошее, удовлетворительное, неудовлетворительное)	Заключение (вырубить, пересадить, сохранить, обрезать)	Примечание
1	1	слива	45	I	-	-	Неудовлетворительное	вырубить	Вырубка (снос) зеленого насаждения в целях соблюдения установленных нормативов минимальных расстояний деревьев и кустарников от зданий, сооружений, инженерных сетей.
2	2	ель	35	I	-	-	Неудовлетворительное	вырубить	Вырубка (снос) зеленого насаждения в целях соблюдения установленных нормативов минимальных расстояний деревьев и кустарников от зданий, сооружений, инженерных сетей.
3	3	клен	9	I	-	-	Удовлетворительное	обрезать	Обрезка с целью улучшения общего состояния дерева, придание и поддержка эстетического вида зеленого насаждения

4	4	береза	26	II	-	-	Неудовлетворительное	вырубить	Вырубка (снос) зеленого насаждения в целях соблюдения установленных нормативов минимальных расстояний деревьев и кустарников от зданий, сооружений, инженерных сетей.
5	5	клен	25	I	-	-	Неудовлетворительное	вырубить	Вырубка (снос) зеленого насаждения в целях соблюдения установленных нормативов минимальных расстояний деревьев и кустарников от зданий, сооружений, инженерных сетей.
6	6	клен	15	I	-	-	Неудовлетворительное	вырубить	Вырубка (снос) зеленого насаждения в целях соблюдения установленных нормативов минимальных расстояний деревьев и кустарников от зданий, сооружений, инженерных сетей.
7	7	липа (4 ствола)	12, 9, 12, 10	I	-	-	Неудовлетворительное	вырубить	Вырубка (снос) зеленого насаждения в целях соблюдения установленных нормативов минимальных расстояний деревьев и кустарников от зданий, сооружений, инженерных сетей.
8	8	липа	22	I	-	-	Неудовлетворительное	вырубить	Вырубка (снос) зеленого насаждения в целях соблюдения установленных нормативов минимальных расстояний деревьев и кустарников от зданий, сооружений, инженерных сетей.
9	9	береза	12	II	-	-	Неудовлетворительное	вырубить	Вырубка (снос) зеленого насаждения в целях соблюдения установленных нормативов минимальных расстояний деревьев и кустарников от зданий, сооружений, инженерных сетей.
10	10	липа (3 ствола)	14, 15, 9	I	-	-	Неудовлетворительное	вырубить	Вырубка (снос) зеленого насаждения в целях соблюдения установленных нормативов минимальных расстояний деревьев и кустарников от зданий, сооружений, инженерных сетей.

11	11	ель	10	I	-	-	Неудовлетворительное	вырубить	Вырубка (снос) зеленого насаждения в целях соблюдения установленных нормативов минимальных расстояний деревьев и кустарников от зданий, сооружений, инженерных сетей.
12	12	слива	7	I	-	-	Неудовлетворительное	вырубить	Вырубка (снос) зеленого насаждения в целях соблюдения установленных нормативов минимальных расстояний деревьев и кустарников от зданий, сооружений, инженерных сетей.
13	13	каштан	14	I	-	-	Неудовлетворительное	вырубить	Вырубка (снос) зеленого насаждения в целях соблюдения установленных нормативов минимальных расстояний деревьев и кустарников от зданий, сооружений, инженерных сетей.
14	14	каштан	22	I	-	-	Неудовлетворительное	вырубить	Вырубка (снос) зеленого насаждения в целях соблюдения установленных нормативов минимальных расстояний деревьев и кустарников от зданий, сооружений, инженерных сетей.
15	15	береза	45	II	-	-	Неудовлетворительное	вырубить	Вырубка (снос) зеленого насаждения в целях соблюдения установленных нормативов минимальных расстояний деревьев и кустарников от зданий, сооружений, инженерных сетей.
16	16	береза	14	II	-	-	Неудовлетворительное	вырубить	Вырубка (снос) зеленого насаждения в целях соблюдения установленных нормативов минимальных расстояний деревьев и кустарников от зданий, сооружений, инженерных сетей.
17	17	осина	42	II	-	-	Удовлетворительное	обрезать	Обрезка с целью улучшения общего состояния дерева, придание и поддержка эстетического вида зеленого насаждения

18	18	клен	18	I	-	-	Неудовлетворительное	вырубить	Вырубка (снос) зеленого насаждения в целях соблюдения установленных нормативов минимальных расстояний деревьев и кустарников от зданий, сооружений, инженерных сетей.
19	19	клен	32	I	-	-	Неудовлетворительное	вырубить	Вырубка (снос) зеленого насаждения в целях соблюдения установленных нормативов минимальных расстояний деревьев и кустарников от зданий, сооружений, инженерных сетей.



И.И. Ольшанский

Заместитель председателя комиссии: начальник отдела ГО и ЧС

Комиссия:

Специалист I категории отдела строительства и эксплуатации управления ЖКХ и коммунальной инфраструктуры



А.В. Иванькова



Начальник участка благоустройства МБУ «Чистота»

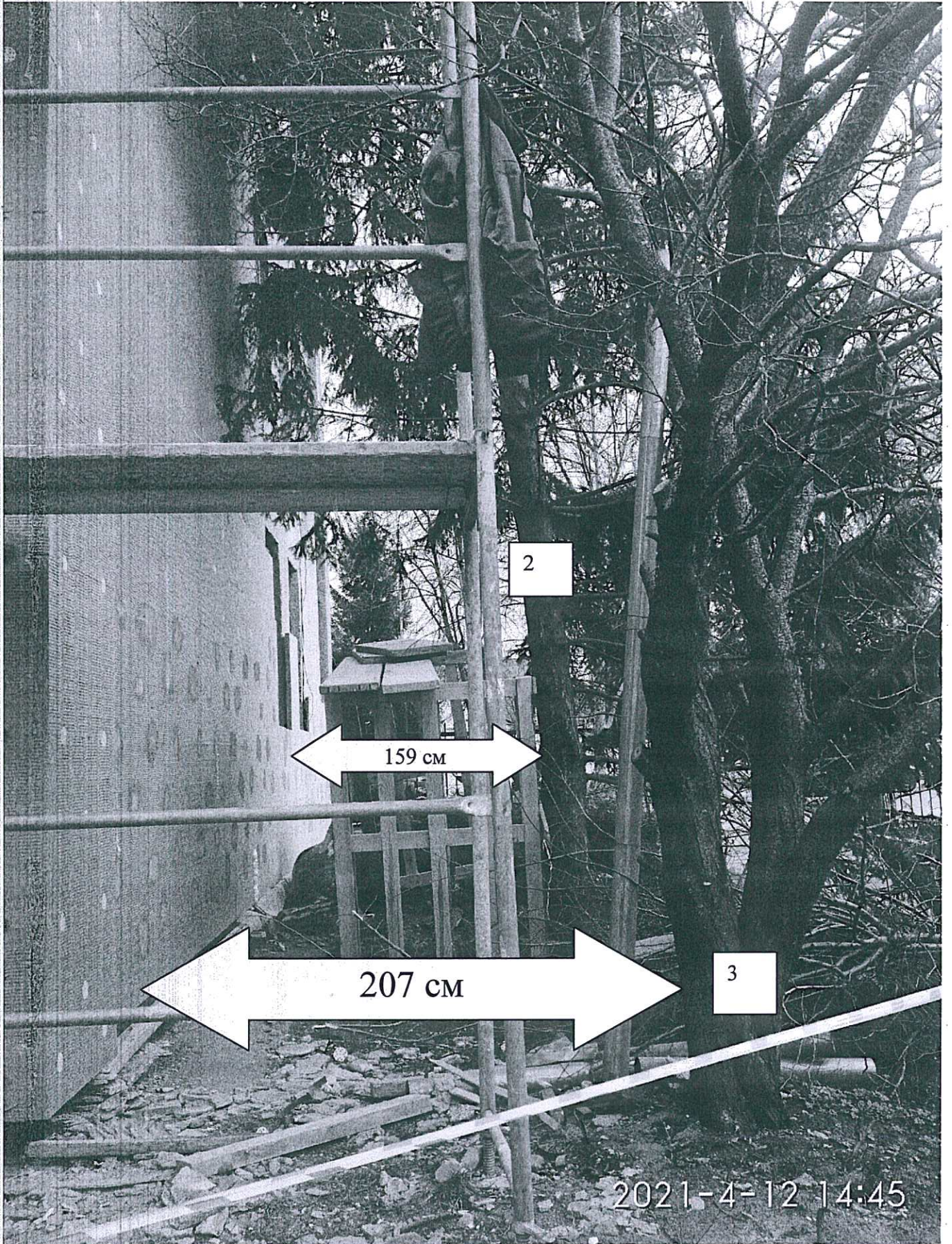
Н.А. Дегтярева

Фото-таблица
(подеревная съёмка)
зеленых насаждений.

Калининградская область, г. Гусев, ул. Дворовая территория по ул. Тимирязева, 2







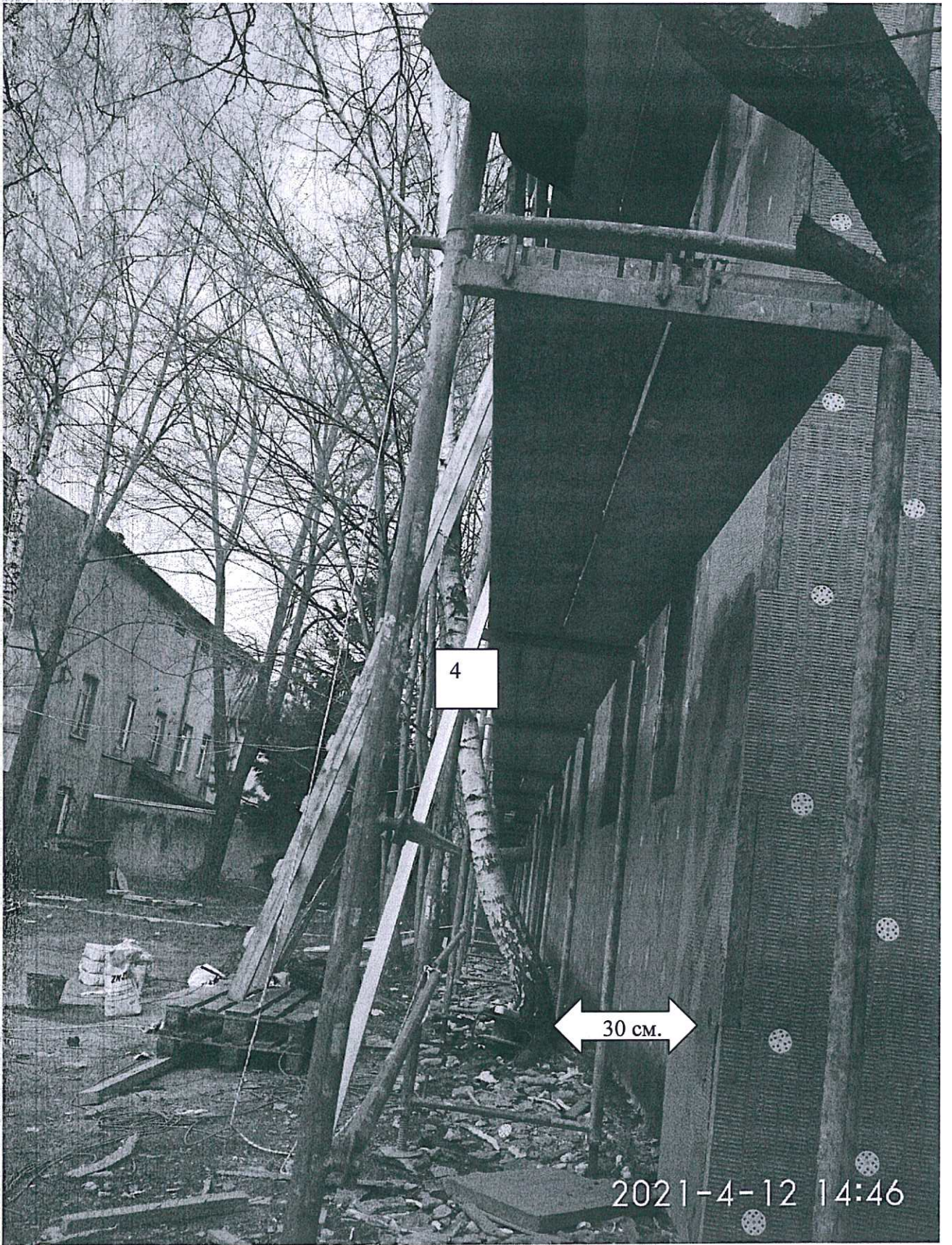
2

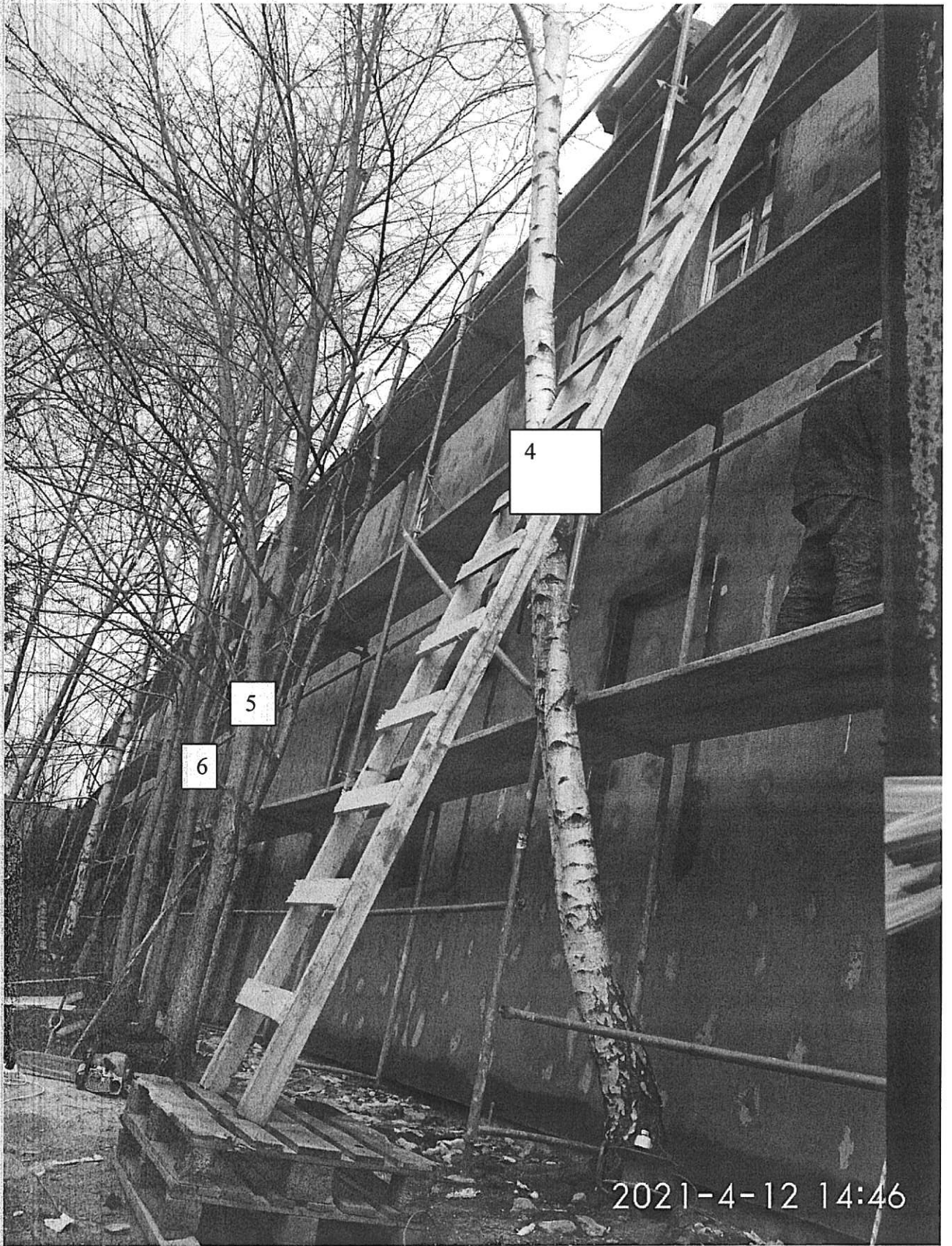
159 cm

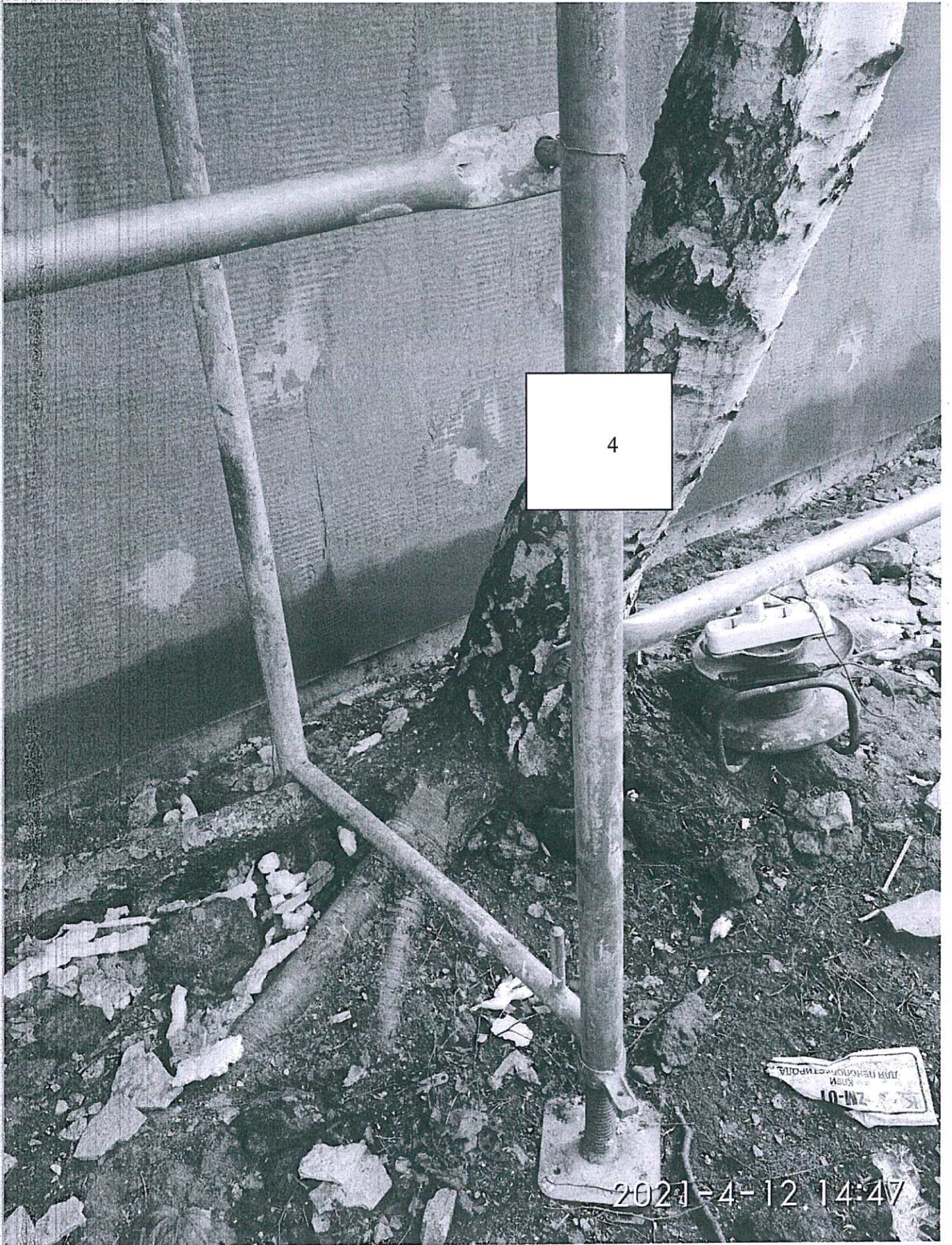
207 cm

3

2021-4-12 14:45

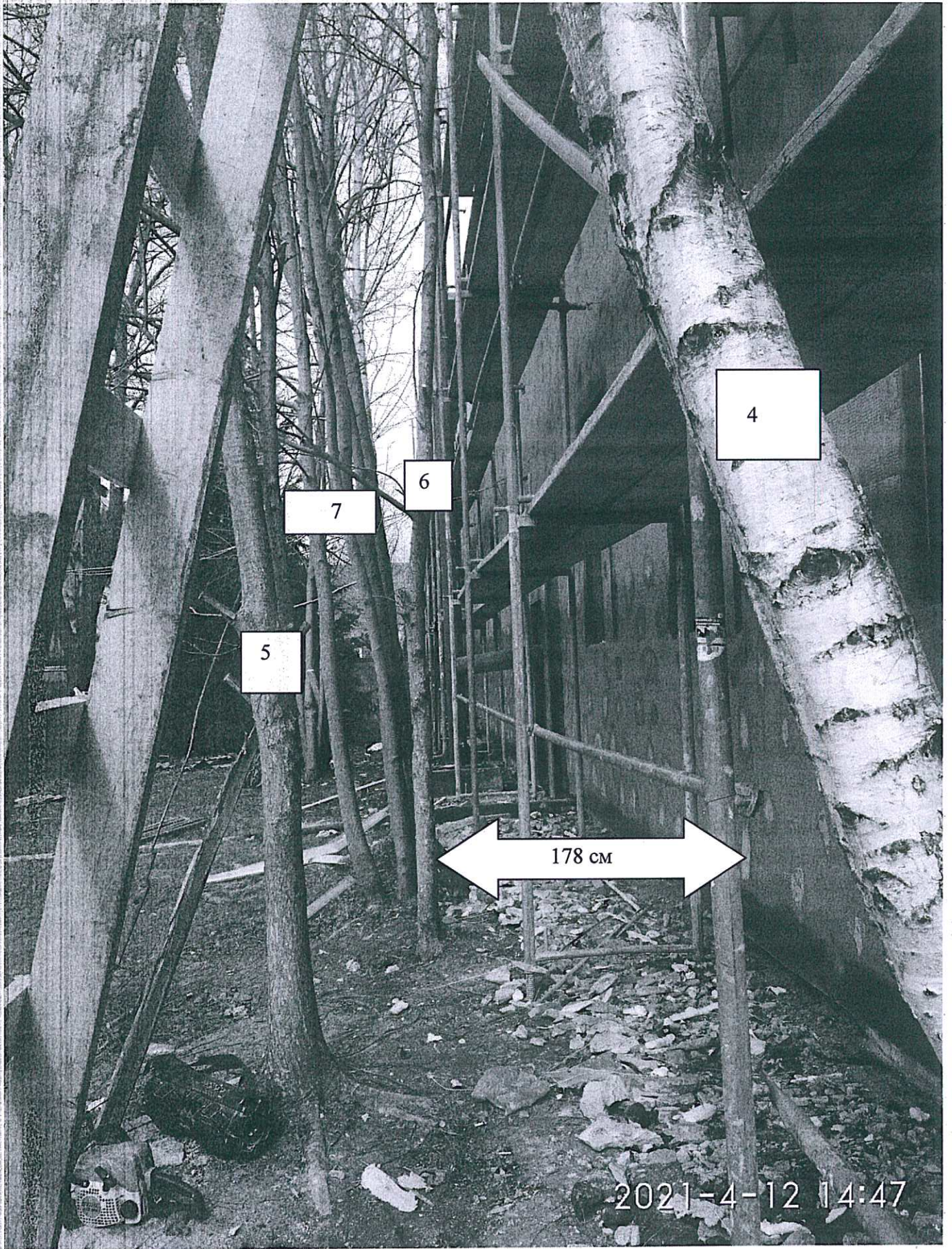






4

2021-4-12 14:47



4

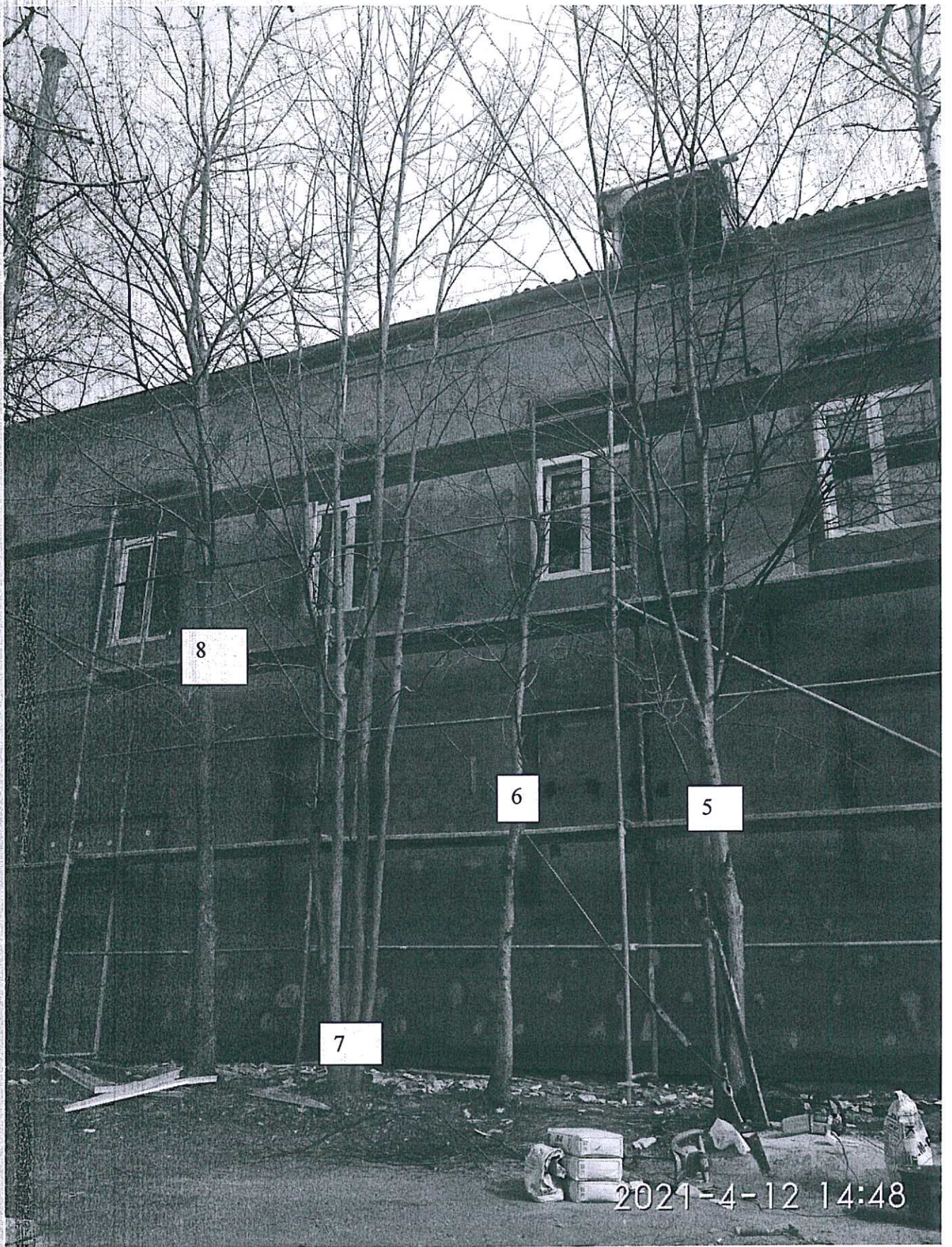
7

6

5

178 cm

2021-4-12 14:47



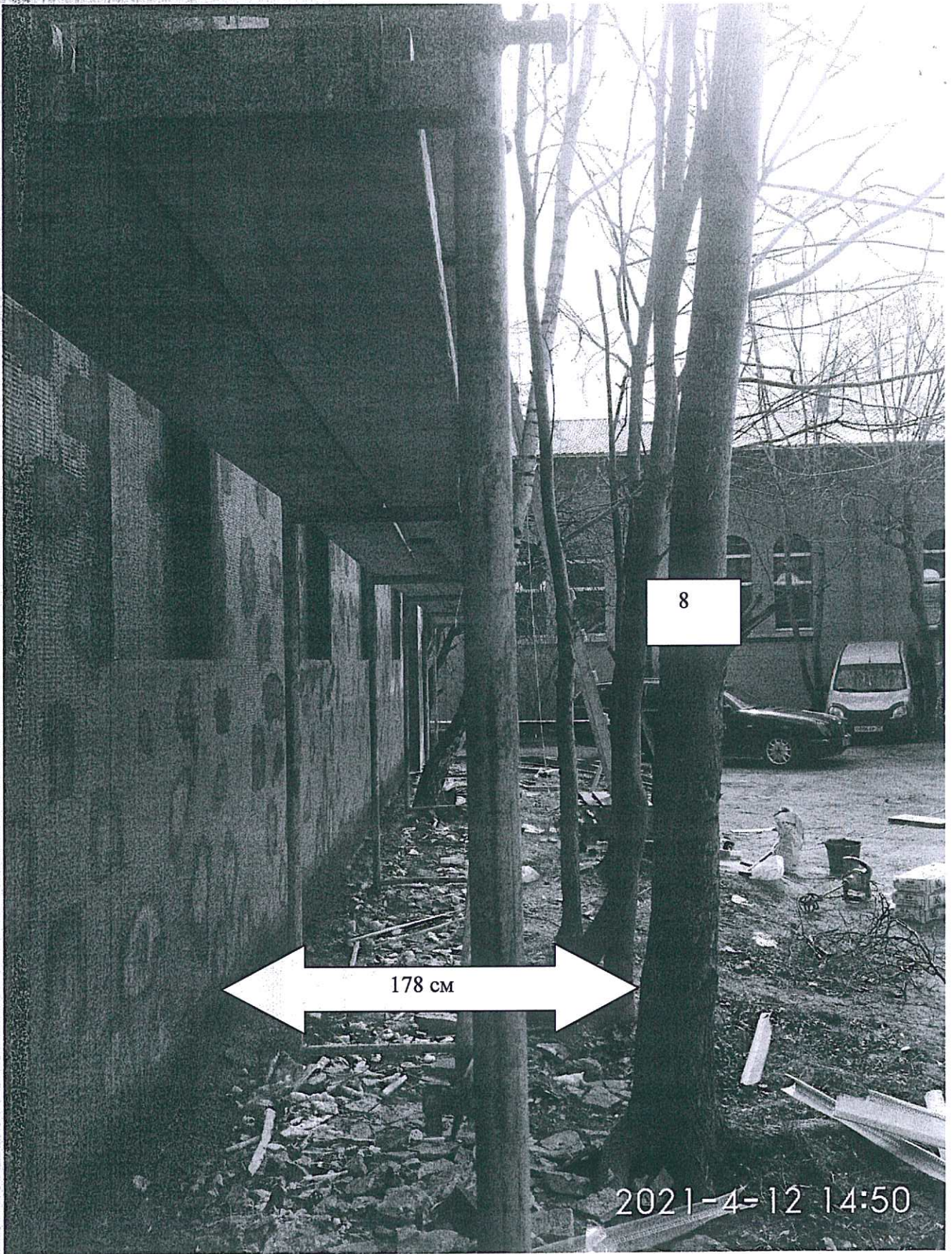
8

6

5

7

2021-4-12 14:48



8

178 cm

2021-4-12 14:50



10

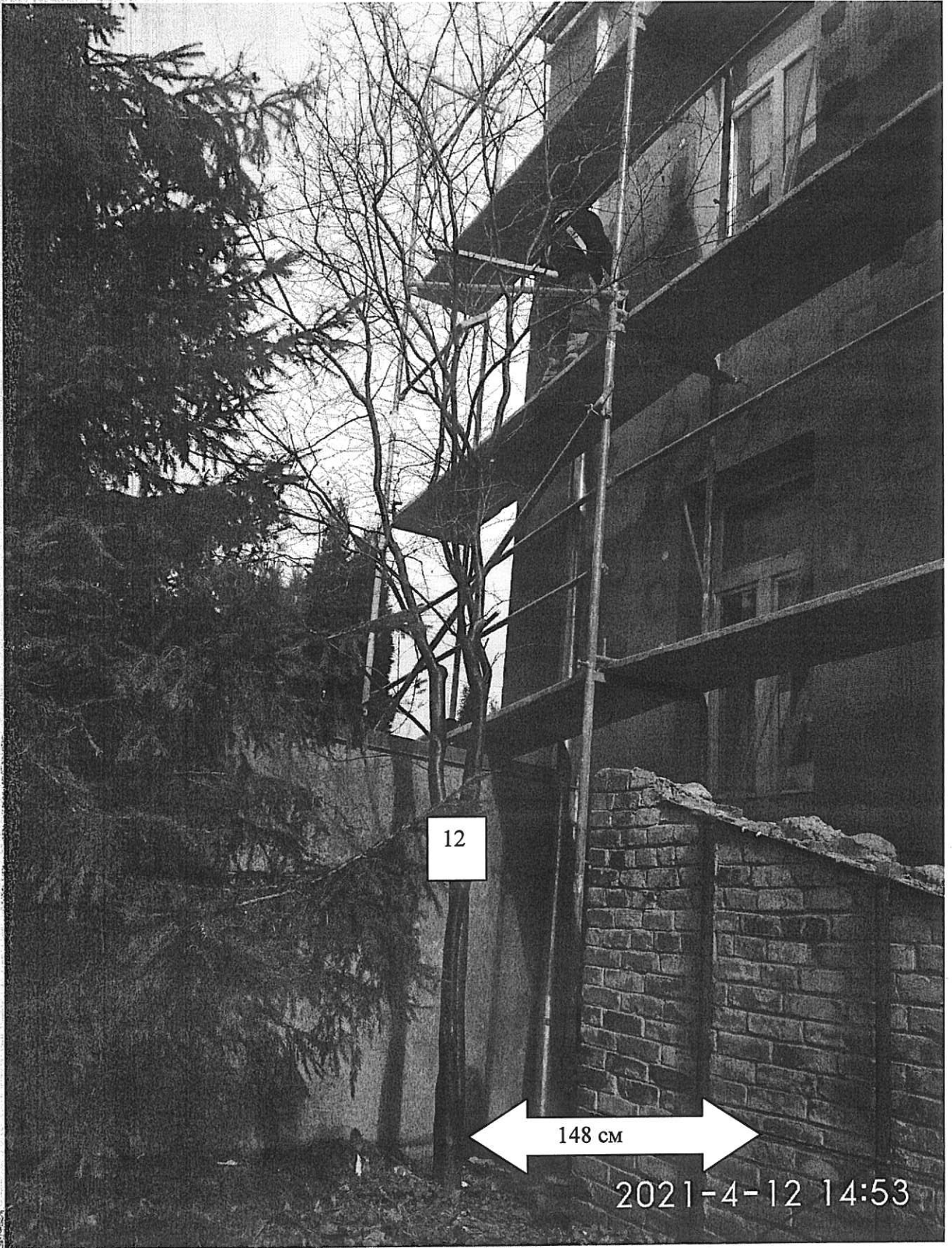
9

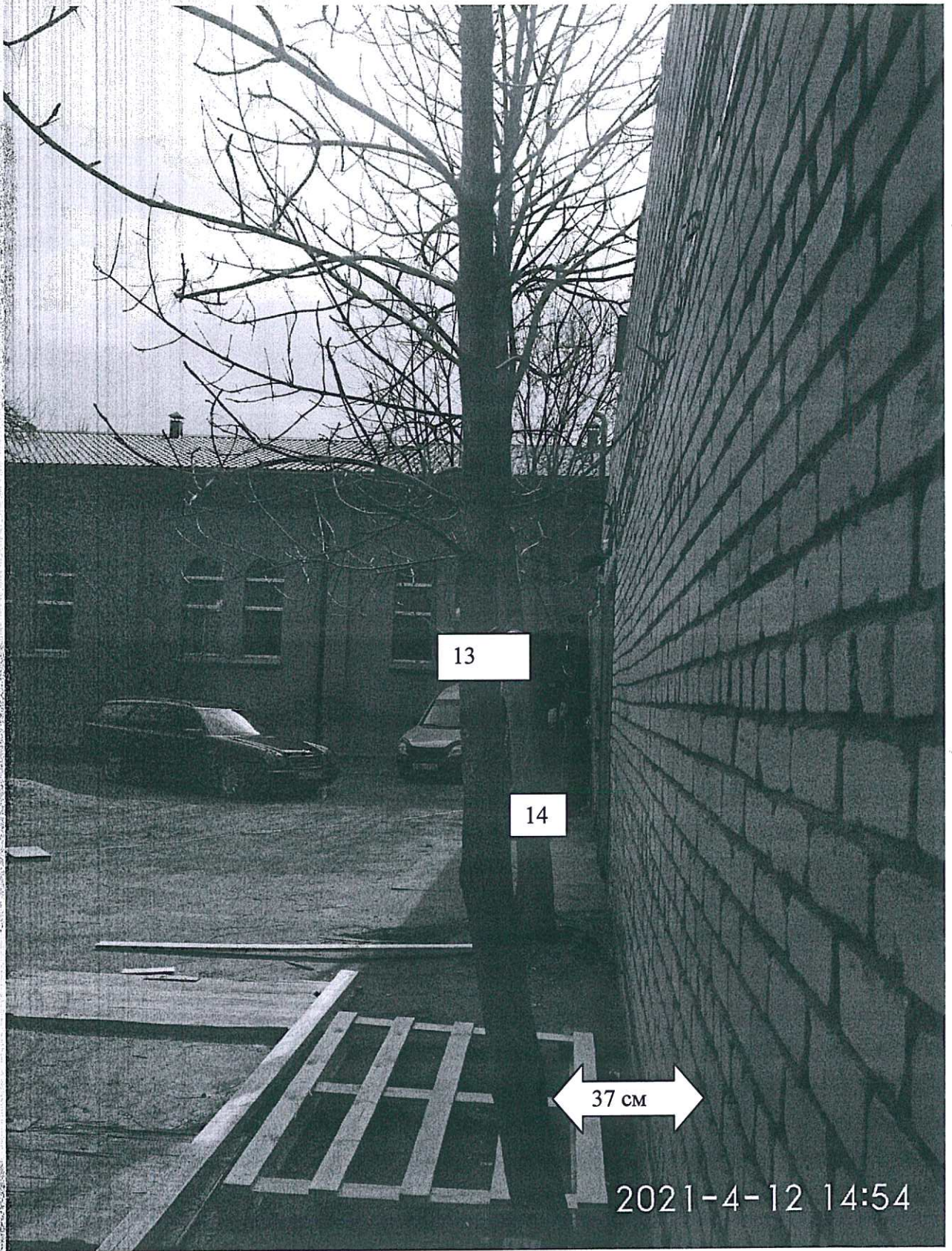
2021-4-12 14:51



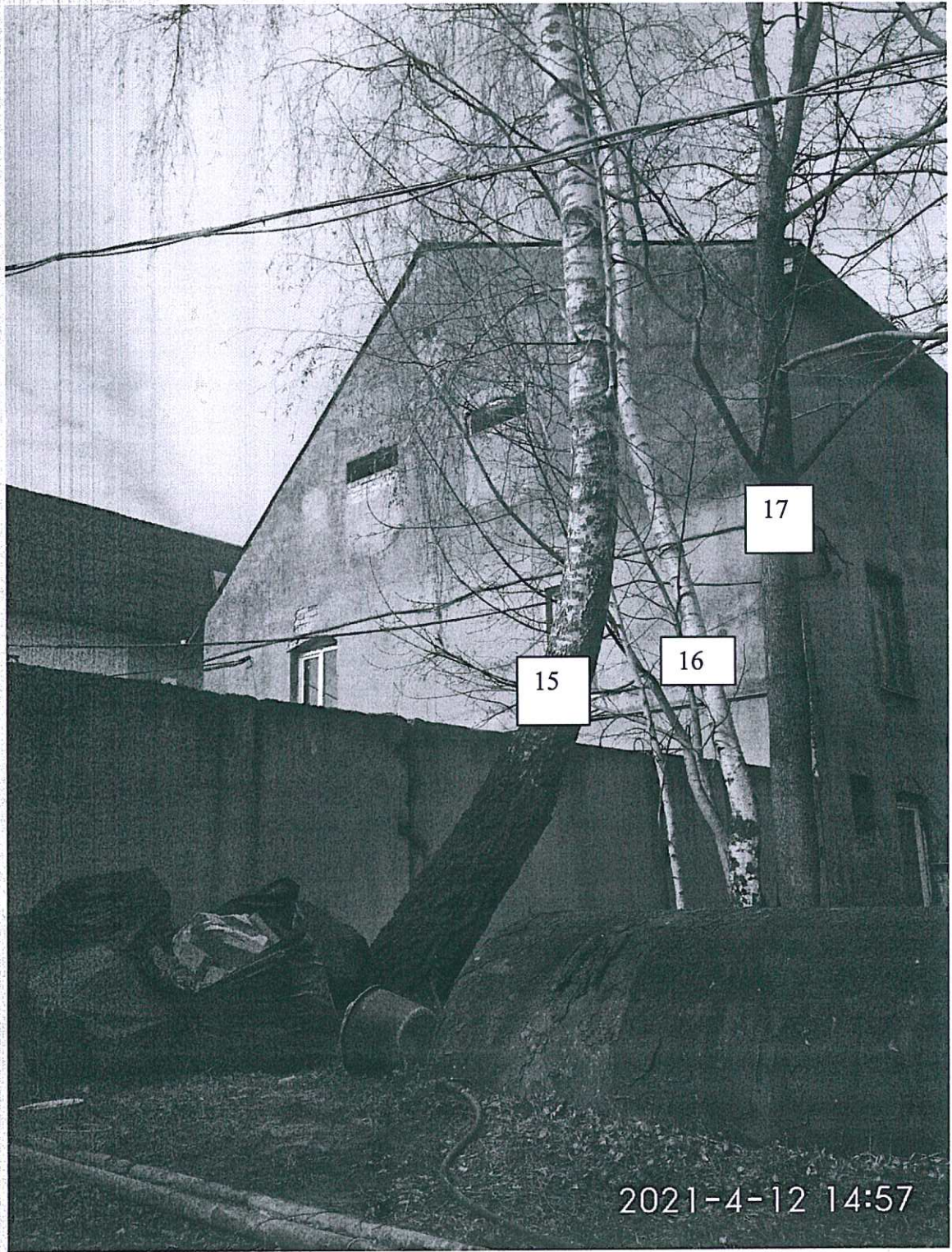
11

2021-4-12 14:53











Съемку проводила специалист
1 категории отдела строительства
и эксплуатации

A handwritten signature in blue ink, appearing to read 'Иванова', written over a horizontal line.

Иванькова А.В.