

"УТВЕРЖДАЮ"  
заместитель главы администрации  
МО «Гусевский городской округ»  
П.С. Нефедов

" " \_\_\_\_\_



## ПОРУБОЧНЫЙ БИЛЕТ

№ 28 от «11» мая 2022 года

Кому: и.о. директора МУП «Управление ЖКХ» Белякову А.З., 238050, Калининградская область, г. Гусев, ул. Артиллерийская, д. 3, вх. № 862 жкх от 06.05.2022

(наименование застройщика, собственника, арендатора, пользователя, почтовый индекс и адрес)

Настоящим разрешается производить работы по: спилу/обрезке зеленых насаждений (деревьев)

(наименование работ)

на земельном участке, расположенном: Калининградская обл., г. Гусев, ул. Победы, придомовая территория многоквартирного дома № 25.

(адрес, месторасположение, кадастровый номер земельного участка)

Основание выдачи порубочного билета: акт о необходимости обрезки зеленых насаждений в целях предотвращения аварийных и чрезвычайных ситуаций № 28 от 11.05.2022 г., акт обследования зеленых насаждений № 29 от 11.05.2022 г., с приложением подеревной съемки и перечетной ведомости № 30 от 11.05.2022 г.

Оплата компенсационной стоимости: не предусмотрено.

В соответствии с подеревной съемкой и перечетной ведомостью разрешается:

|           |  |                 |
|-----------|--|-----------------|
| вырубить  | 2 (два)                                    | шт. деревьев    |
|           | -----                                      | шт. кустарников |
|           | (указывается количество числом и прописью) |                 |
| обрезать  | 1 (одно)*                                  | шт. деревьев    |
|           | -----                                      | шт. кустарников |
|           | (указывается количество числом и прописью) |                 |
| сохранить | -----                                      | шт. деревьев    |
|           | -----                                      | шт. кустарников |
|           | (указывается количество числом и прописью) |                 |

Условия компенсационного озеленения: не предусмотрено

Место вывоза срубленных зеленых насаждений и порубочных остатков: территория АО «Утилизация мусора» - Гусевский р-н, п. Жаворонково.

Договор с организацией - производителем не предусмотрен.

Дату начала работ по вырубке зеленых насаждений сообщить в администрацию муниципального образования "Гусевский городской округ" не позднее чем за 5 (пять) рабочих дней до назначенного срока.

Работы проводить с соблюдением правил техники безопасности, пожарной безопасности.

Срок действия порубочного билета: 1 год

Неотъемлемой составной частью порубочного билета является копии перечетной ведомости и подеревной съемки, заверенные в установленном порядке.

Порубочный билет получил:

\_\_\_\_\_  
(должность, организация, Ф.И.О., подпись, телефон)

Информацию о выполнении работ сообщить в администрацию МО «Гусевский городской округ» в течение 5 (пяти) рабочих дней после завершения работ.

Порубочный билет закрыт на основании акта освидетельствования места вырубки

(сноса) зеленых насаждений № \_\_\_\_\_ от "\_\_\_" \_\_\_\_\_ 20\_\_ года.

Дополнительные условия: (\*) - произвести обрезку ветвей, места среза/(спила) обрабатывать краской. Формовочная обрезка проводится с целью придания кроне заданной формы и сохранения ее, выравнивания высоты растений, достижения равномерного расположения скелетных ветвей п. 3.1.4 Приказа Госстроя РФ от 15.12.1999 № 153 «Об утверждении Правил создания, охраны и содержания зеленых насаждений в городах Российской Федерации».

"УТВЕРЖДАЮ"  
Председатель комиссии  
по учету и вырубке (сносу)  
зеленых насаждений и компенсационному  
озеленению на территории муниципального  
образования "Гусевский городской округ"  
начальник управления ЖКХ и коммунальной  
инфраструктуры В.А. Барашков

" " \_\_\_\_\_ 2022 г.



АКТ  
обследования зеленых насаждений  
№ 29 от «11» мая 2022 года

Комиссией по учету и вырубке (сносу) зеленых насаждений и компенсационному озеленению на территории муниципального образования "Гусевский городской округ" в составе:

Заместителя председателя:

Начальник ГО и ЧС - И.И. Ольшанский;

членов комиссии:

и.о. начальника отдела строительства и эксплуатации управления ЖКХ и коммунальной инфраструктуры А.В. Иванькова;

Начальник участка благоустройства МБУ «Чистота» Н.А. Дегтярева.

по заявлению: и.о. директора МУП «Управление ЖКХ» Калининградская обл., г. Гусев, ул. Артиллерийская, д. 3, вх. 862-жкх от 06.05.2022  
(наименование заявителя, почтовый адрес)

по результатам оперативного обследования земельного участка по адресу: Калининградская обл., г. Гусев, ул. Победы, на придомовой территории многоквартирного дома № 25.

установлено, что на земельном участке произрастают зеленые насаждения, указанные в подеревной съемке и перечетной ведомости, являющихся приложением к настоящему акту.

Видовой, породный состав, состояние и иные характеристики зеленых насаждений соответствуют приведенным в прилагаемой перечетной ведомости.

Комиссия считает возможным выдать порубочный билет заявителю.

Заместитель председателя комиссии:

начальник отдела ГО и ЧС \_\_\_\_\_

И.И. Ольшанский

Члены комиссии:

и.о. начальника отдела строительства и эксплуатации управления ЖКХ и коммунальной инфраструктуры \_\_\_\_\_

А.В. Иванькова

Начальник участка благоустройства МБУ «Чистота» \_\_\_\_\_

Н. А. Дегтярева

"УТВЕРЖДАЮ"  
Председатель комиссии  
по учету и вырубке (сносу)  
зеленых насаждений и компенсационному  
озеленению на территории муниципального  
образования "Гусевский городской округ"  
начальник управления ЖКХ и коммунальной  
инфраструктуры В.А. Барашков

" " \_\_\_\_\_ 2022 г.



АКТ  
о необходимости обрезки зеленых насаждений в  
целях предотвращения аварийных и чрезвычайных ситуаций  
№ 28 от «11» мая 2022 года

Комиссией по учету и вырубке (сносу) зеленых насаждений и компенсационному озеленению на территории муниципального образования "Гусевский городской округ" в составе:

Заместителя председателя:

Начальник ГО и ЧС - И.И. Ольшанский;

членов комиссии:

и.о. начальника отдела строительства и эксплуатации управления ЖКХ и коммунальной инфраструктуры А.В. Иванькова;

Начальник участка благоустройства МБУ «Чистота» Н.А. Дегтярева.

по заявлению: и.о. директора МУП «Управление ЖКХ» Калининградская обл., г. Гусев, ул. Артиллерийская, д. 3, вх. 862-жкх от 06.05.2022

(наименование заявителя, почтовый адрес)

по результатам оперативного обследования:

проведено обследование земельного участка, расположенного: Калининградская обл., г. Гусев, ул. Победы, на придомовой территории многоквартирного дома № 25.

В результате обследования установлено, что на земельном участке произрастают зеленые насаждения следующего видового, породного состава и состояния:

| № п/п | № на подеревной съемке | Порода, вид зеленых насаждений | Состояние            |
|-------|------------------------|--------------------------------|----------------------|
| 1     | 1                      | акация                         | Неудовлетворительное |
| 2     | 2                      | акация                         | Неудовлетворительное |
| 3     | 3                      | береза                         | Удовлетворительное   |

Состояние и иные характеристики данных зеленых насаждений могут привести к аварийной ситуации.

Комиссия считает возможным выдать порубочный билет в целях предотвращения аварийных и чрезвычайных ситуаций.

Все работы должны производиться в полном соответствии с требованиями техники безопасности данного вида работ.

Заместитель председателя комиссии:

начальник отдела ГО и ЧС \_\_\_\_\_ И.И. Ольшанский

Члены комиссии:

и.о. начальника отдела строительства и эксплуатации управления ЖКХ и коммунальной инфраструктуры \_\_\_\_\_ А.В. Иванькова

Начальник участка благоустройства МБУ «Чистота» \_\_\_\_\_ Н.А. Дегтярева

"УТВЕРЖДАЮ"

Председатель комиссии по учету и вырубке (сносу) зеленых насаждений и компенсационному озеленению на территории муниципальной образования "Гусевский городской округ" начальник управления ЖКХ и коммунальной инфраструктуры



**Перечетная ведомость зеленых насаждений № 30**

от "11" мая 2022 года

на земельном участке, расположенном по адресу:

**Калининградская обл., г. Гусев, ул. Победы, на придомовой территории многоквартирного Дома № 25.**

(адрес, месторасположение, кадастровый номер земельного участка)

| № п/п | № на полевой съемке | Порода, вид зеленых насаждений | Диаметр ствола (для деревьев - на высоте 1,3 м), см | Номер группы | Возраст кустарников, живых изгородей, цветников | Площадь газонов, м <sup>2</sup> | Характеристика состояния зеленых насаждений (хорошее, удовлетворительное, неудовлетворительное) | Заключение (вырубить, пересадить, сохранить, обрезать) | Примечание   |
|-------|---------------------|--------------------------------|---|--------------|---|---------------------------------|---|--|--|
|       |                     |                                |   |              |   |                                 |   |  |  |
| 1     | 1                   | акация (два ствола)            | 22  | I            | -   | -                               | Неудовлетворительное  | вырубить   | Вырубку, снос зеленых насаждений осуществить на основании п/п. 7 п. 1.3 Положения "О порядке выдачи разрешительной документации на рубку (снос), пересадку и обрезку зеленых насаждений № 51 от 01.08.2018 (в целях соблюдения установленных нормативов минимальных расстояний деревьев и кустарников от зданий, сооружений, инженерных сетей) |
|       |                     |                                | 18  |              |   |                                 |   |  |  |
| 2     | 2                   | акация (два ствола)            | 21  | I            | -   | -                               | Неудовлетворительное  | вырубить   | Вырубку, снос зеленых насаждений осуществить на основании п/п. 7 п. 1.3 Положения "О порядке выдачи разрешительной документации на рубку (снос), пересадку и обрезку зеленых насаждений № 51 от 01.08.2018 (в целях соблюдения установленных нормативов минимальных расстояний деревьев и кустарников от зданий, сооружений, инженерных сетей) |
|       |                     |                                | 27  |              |   |                                 |   |  |  |
| 3     | 3                   | береза                         | 25  | II           | -   | -                               | Удовлетворительное  | обрезать   | Необходимо провести формовочную обрезку ветвей с целью придания кроне заданной формы, выравнивание высоты, предотвращение ветровала.   |

Заместитель председателя комиссии: начальник отдела ГО и ЧС

И. И. Ольшанский

Комиссия:

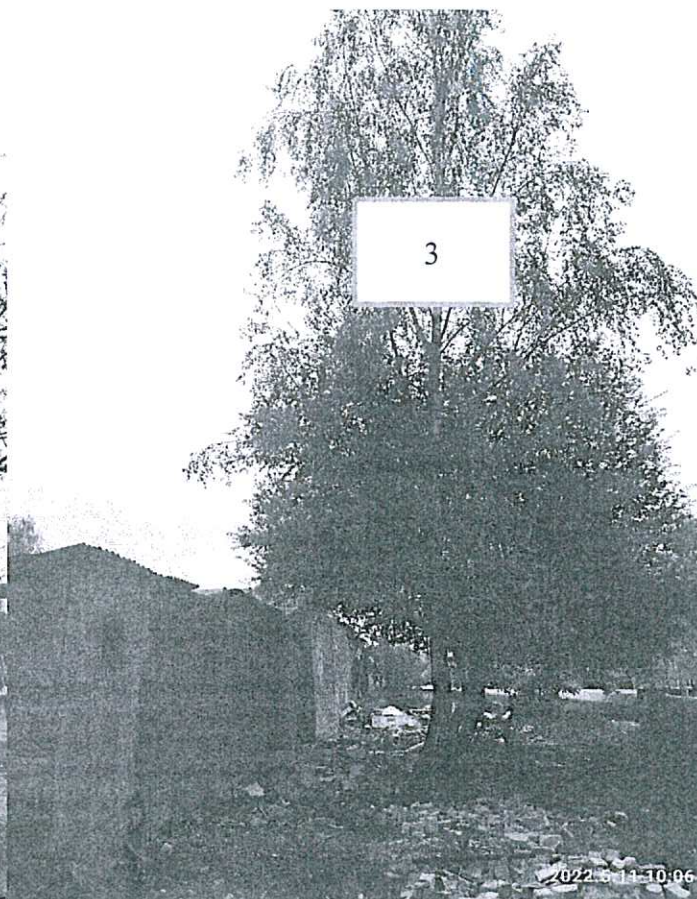
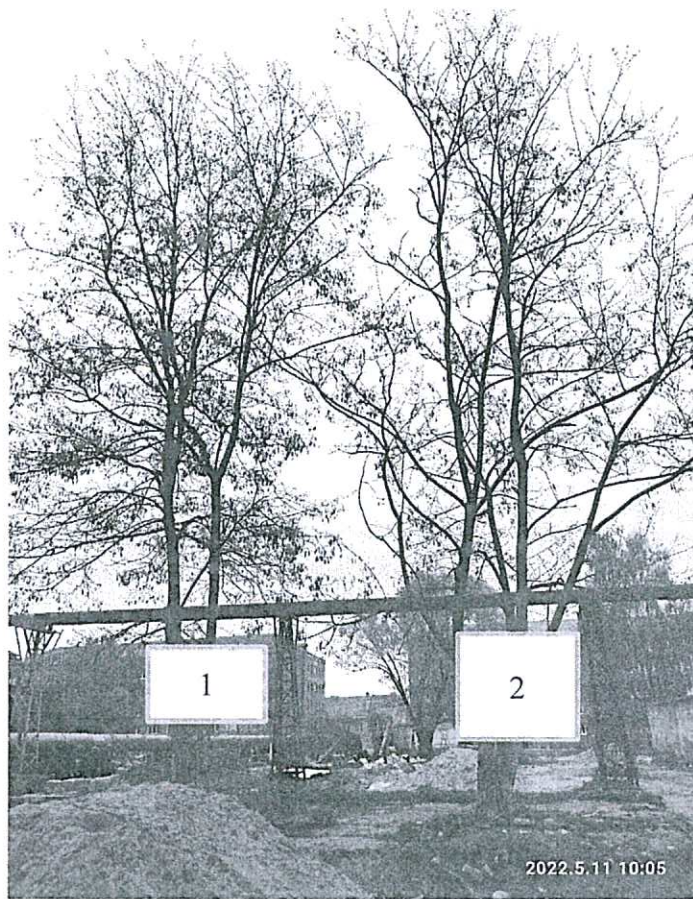
и.о. начальника отдела строительства и эксплуатации управления ЖКХ и коммунальной инфраструктуры

А.В. Иванькова

Начальник участка благоустройства МБУ «Чистота»

Н. А. Дегтярева

**Фото-таблица**  
**(подеревная съёмка)**  
**зеленых насаждений.**  
**Калининградская обл., г. Гусев,**  
**ул. Победы, придомовая территория многоквартирного дома № 25.**



Съемку проводил и.о. начальника  
отдела строительства и эксплуатации  
управления ЖКХ и коммунальной  
инфраструктуры



---

Иванькова А.В.