

"УТВЕРЖДАЮ"
Заместитель главы администрации
МО «Гусевский городской округ»
П.С. Нефедов

" 09 " март 2021 г.



ПОРУБОЧНЫЙ БИЛЕТ

№ 22 от «09» марта 2021 года

Кому: Начальнику Калининского территориального отдела Боролуку В.П.
(наименование застройщика, собственника, арендатора, пользователя, почтовый индекс и адрес)

Настоящим разрешается производить работы: спил зеленых насаждений (кустарников)
(наименование работ)

на земельном участке, расположенном: **Калининградская обл., Гусевский р-н, пос. Новостройка, от ул. Центральной в сторону дома № 2 по ул. Полевой, в канавах на обочинах дороги.**
(адрес, месторасположение, кадастровый номер земельного участка)

Основание выдачи порубочного билета: акт о необходимости обрезки зеленых насаждений в целях предотвращения аварийных и чрезвычайных ситуаций № 22 от 09.03.2021 г., акт обследования зеленых насаждений № 22 от 09.03.2021 г., с приложением подеревной съемки и перечетной ведомости № 23 от 09.03.2021 г.

Оплата компенсационной стоимости: не предусмотрено.

В соответствии с перечетной ведомостью разрешается:

вырубить	_____	шт. деревьев
	345 (триста сорок пять)	кв. м. кустарников
	(указывается количество числом и прописью)	
обрезать	_____	шт. деревьев
	_____	шт. кустарников
	(указывается количество числом и прописью)	
сохранить	_____	шт. деревьев
	_____	шт. кустарников
	(указывается количество числом и прописью)	

Условия компенсационного озеленения: не предусмотрено.

Место вывоза срубленных зеленых насаждений и порубочных остатков: территория АО «Утилизация мусора» - Гусевский р-н, п. Жаворонково.

Договор с организацией - производителем не предусмотрен.

Дату начала работ по вырубке зеленых насаждений сообщить в администрацию муниципального образования "Гусевский городской округ" не позднее, чем за 5 (пять) рабочих дней до назначенного срока.

Работы проводить с соблюдением правил техники безопасности, пожарной безопасности.

Срок действия порубочного билета: 1 год.

Неотъемлемой составной частью порубочного билета является копии перечетной ведомости и подеревной съемки, заверенные в установленном порядке.

Порубочный билет получил

В.С. Сидор.

(должность, организация, Ф.И.О., подпись, телефон)

Информацию о выполнении работ сообщить в администрацию МО «Гусевский городской округ» в течение 5 (пяти) рабочих дней после завершения работ.

Порубочный билет закрыт на основании акта освидетельствования места вырубки (сноса) зеленых насаждений № _____ от "___" _____ 20__ года.

Дополнительные условия: (*) - произвести обрезку ветвей.

"УТВЕРЖДАЮ"
Председатель комиссии
по учету и вырубке (сносу)
зеленых насаждений и компенсационному
озеленению на территории муниципального
образования "Гусевский городской округ"
начальник управления ЖКХ и коммунальной
инфраструктуры В.А. Барашков

"09" марта 2021 г.



АКТ
о необходимости обрезки зеленых насаждений в
целях предотвращения аварийных и чрезвычайных ситуаций
№ 22 от «09» марта 2021 года

Комиссией по учету и вырубке (сносу) зеленых насаждений и компенсационному озеленению на территории муниципального образования "Гусевский городской округ" в составе:
Заместителя председателя: начальника ГО и ЧС - И.И. Ольшанского;
членов комиссии:

Специалист I категории отдела строительства и эксплуатации управления ЖКХ и коммунальной инфраструктуры А.В. Иванькова;

Начальник участка благоустройства МБУ «Чистота» Н.А. Дегтярева.

по заявлению: гр. Сауцкой Е.М., вх. № 93 усл. от 24.02.2021 г., проживающей по адресу:
Калининградская область, Гусевский район, п. Новостройка, ул. Полевая, 2.
(наименование заявителя, почтовый адрес)

по результатам оперативного обследования:

проведено обследование земельного участка, расположенного: **Калининградская обл., Гусевский р-н, пос. Новостройка, от ул. Центральной в сторону дома № 2 по ул. Полевой, в канавах на обочинах дороги.**

В результате обследования установлено, что на земельном участке произрастают зеленые насаждения следующего видового, породного состава и состояния:

№ п/п	№ на подеревной съемке	Порода, вид зеленых насаждений	Состояние
1	Фото-таблица на 2-х стр.	Древесно-кустарниковая растительность (самосев)	Неудовлетворительное

Состояние и иные характеристики данных зеленых насаждений могут привести к аварийной ситуации.

Комиссия считает возможным выдать порубочный билет в целях предотвращения аварийных и чрезвычайных ситуаций.

Все работы должны производиться в полном соответствии с требованиями техники безопасности данного вида работ.

Заместитель председателя комиссии:

начальник отдела ГО и ЧС _____ И.И. Ольшанский

Члены комиссии:

Специалист I категории отдела
строительства и эксплуатации управления
ЖКХ и коммунальной инфраструктуры _____ А.В. Иванькова

Начальник участка благоустройства МБУ «Чистота» _____ Н.А. Дегтярева

"УТВЕРЖДАЮ"
Председатель комиссии
по учету и вырубке (сносу)
зеленых насаждений и компенсационному
озеленению на территории муниципального
образования "Гусевский городской округ"
начальник управления ЖКХ и коммунальной
инфраструктуры В.А. Барашков

"09" марта 2021 г.



АКТ
обследования зеленых насаждений
№ 22 от «09» марта 2021 года

Комиссией по учету и вырубке (сносу) зеленых насаждений и компенсационному озеленению на территории муниципального образования "Гусевский городской округ" в составе:

Заместителя председателя комиссии: начальник отдела ГО и ЧС – И.И. Ольшанский;
членов комиссии:

Специалист I категории отдела строительства и эксплуатации управления ЖКХ и коммунальной инфраструктуры А.В. Иванькова;

Начальник участка благоустройства МБУ «Чистота» Н.А. Дегтярева.

по заявлению: гр. Сауцкой Е.М., вх. № 93 усл. от 24.02.2021 г., проживающей по адресу: Калининградская область, Гусевский район, п. Новостройка, ул. Полевая, 2.
(наименование заявителя, почтовый адрес)

по результатам оперативного обследования земельного участка по адресу: Калининградская обл., Гусевский р-н, пос. Новостройка, от ул. Центральной в сторону дома № 2 по ул. Полевой, в канавах на обочинах дороги.

В результате проведенного обследования установлено, что на земельном участке произрастают зеленые насаждения, указанные в подеревной съемке и перечетной ведомости, являющиеся приложением к настоящему акту.

Видовой, породный состав, состояние и иные характеристики зеленых насаждений соответствуют приведенным в прилагаемой перечетной ведомости.

Комиссия считает возможным выдать порубочный билет заявителю.

Заместитель председателя комиссии:
начальник отдела ГО и ЧС _____

И. И. Ольшанский

Члены комиссии:

Специалист I категории отдела
строительства и эксплуатации управления
ЖКХ и коммунальной инфраструктуры _____

А.В. Иванькова

Начальник участка благоустройства МБУ «Чистота» _____

Н.А. Дегтярева

"УТВЕРЖДАЮ"

Председатель комиссии по учету и вырубке (сносу) зеленых насаждений и
компенсационному озеленению на территории муниципальной образования
"Гусевский городской округ" начальник управления ЖКХ и коммунальной инфраструктуры

В.А. Барашков
Административное управление

Перечетная ведомость зеленых насаждений № 23

от "09" марта 2021 года

на земельном участке, расположенном по адресу:

Калининградская обл., Гусевский р-н, пос. Новостройка, от ул. Центральной в сторону дома № 2 по ул. Полевой, в канавах на обочинах дороги

(адрес, месторасположение, кадастровый номер земельного участка)

№ п/п	№ на полевой съемке	Порода, вид зеленых насаждений	Диаметр ствола (для деревьев - на высоте 1,3 м), см	Номер группы	Возраст кустарников, живых изгородей, цветника в лет	Площадь газонов, м ²	Характеристика состояния зеленых насаждений (хорошее, удовлетворительное, неудовлетворительное)	Заключение (вырубить, пересадить, сохранить, обрезать)	Примечание
1	-	Древесно - кустарниковая растительность (самосев)	-	-	-	345	Неудовлетворительное	вырубить	на основании п. 5 ст. 4 Закона Калининградской области № 100 от 21.12.2006 г. "Об охране зеленых насаждений" - вырубка зеленых насаждений с целью предотвращения или ликвидации аварийных и чрезвычайных ситуаций в том числе ремонт подземных коммуникаций и капитальных инженерных сооружений, эксплуатация открытых осушительных систем

Заместитель председателя комиссии: начальник отдела ГО и ЧС

Комиссия:

Специалист I категории отдела строительства и эксплуатации управления ЖКХ и коммунальной инфраструктуры А.В. Иванькова

Начальник участка благоустройства МБУ «Чистота»

И.И. Ольшанский

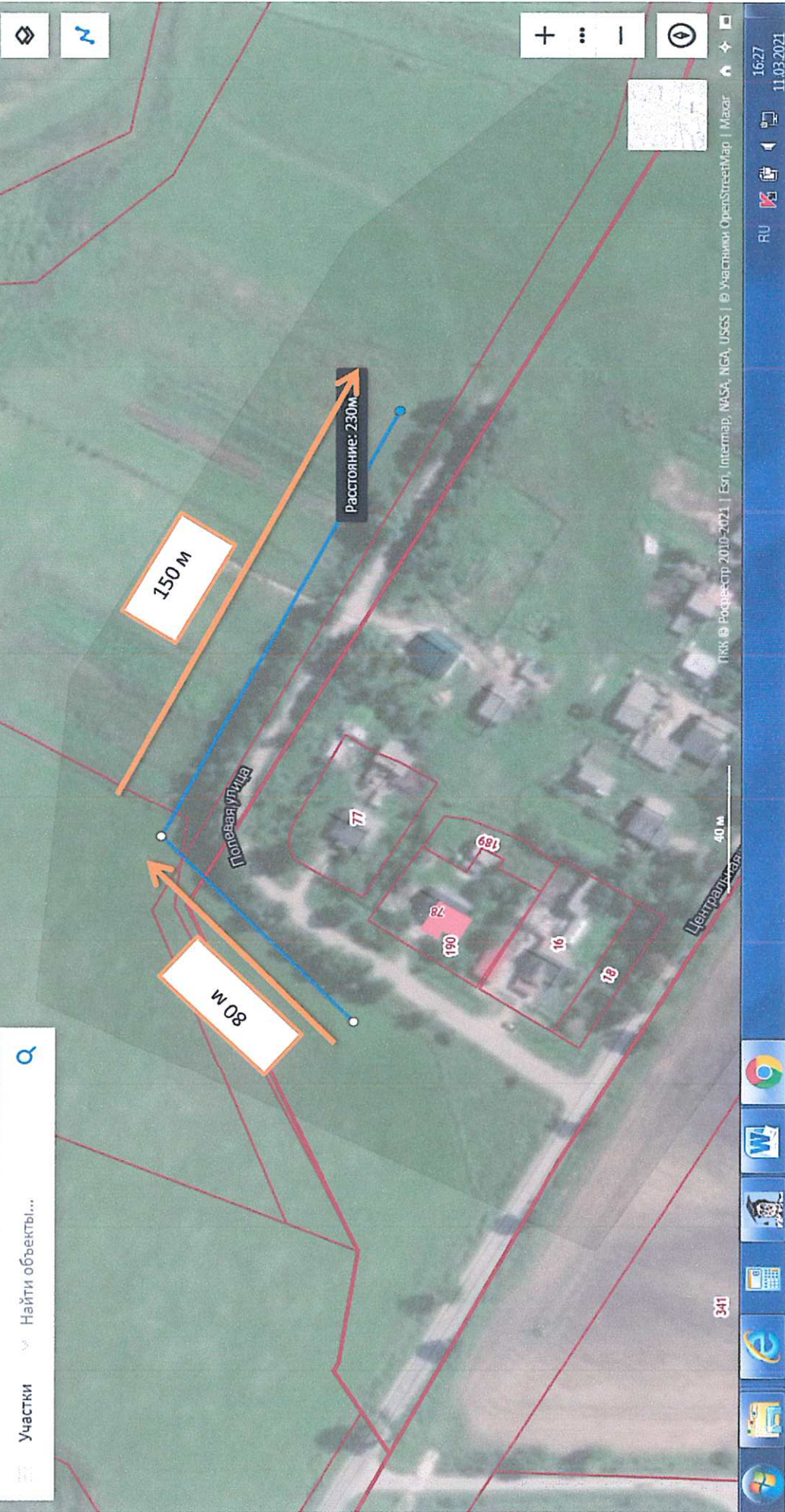
Н.А. Дегтярева

Фото-таблица
(подеревная съёмка)
зеленых насаждений.

Калининградская обл., Гусевский р-н, пос. Новостройка, от ул. Центральной в сторону
дома № 2 по ул. Полевой, в канавах на обочинах дороги.







341