

"УТВЕРЖДАЮ"  
Заместитель главы администрации  
МО «Гусевский городской округ»  
П.С. Нефедов

" \_\_\_ " \_\_\_\_\_ 2022 г.

(подпись)



## ПОРУБОЧНЫЙ БИЛЕТ

№ 12 от «01» марта 2022 года

Кому: директору МБУ «Чистота», Аверьянову М.Э., 238055, Калининградская область, г. Гусев, ул. Победы, 30

(наименование застройщика, собственника, арендатора, пользователя, почтовый индекс и адрес)

Настоящим разрешается производить работы по: обрезке зеленых насаждений (деревьев)

(наименование работ)

на земельном участке, расположенном по адресу: Калининградская обл., г. Гусев, напротив многоквартирного дома № 2А по ул. Менделеева.

(адрес, месторасположение, кадастровый номер земельного участка)

Основание выдачи порубочного билета: акт о необходимости обрезки зеленых насаждений в целях предотвращения аварийных и чрезвычайных ситуаций № 12 от 01.03.2022 г., акт обследования зеленых насаждений № 13 от 01.03.2022 г., с приложением подеревной съемки и перечетной ведомости № 13 от 01.03.2022 г.

Оплата компенсационной стоимости: не предусмотрено.

В соответствии с перечетной ведомостью разрешается:

вырубить \_\_\_\_\_ шт. деревьев

(указывается количество числом и прописью)

\_\_\_\_\_ шт. кустарников

обрезать 11 (одиннадцать)\* шт. деревьев

(указывается количество числом и прописью)

\_\_\_\_\_ шт. кустарников

сохранить \_\_\_\_\_ шт. деревьев

(указывается количество числом и прописью)

\_\_\_\_\_ шт. кустарников

Условия компенсационного озеленения: не предусмотрено

Место вывоза срубленных зеленых насаждений и порубочных остатков: территория АО «Утилизация мусора» - Гусевский р-н, п. Жаворонково.

Договор с организацией - производителем не предусмотрен.

Дату начала работ по вырубке зеленых насаждений сообщить в администрацию муниципального образования "Гусевский городской округ" не позднее чем за 5 (пять) рабочих дней до назначенного срока.

Работы проводить с соблюдением правил техники безопасности, пожарной безопасности.

Срок действия порубочного билета: 1 год.

Неотъемлемой составной частью порубочного билета является копии перечетной ведомости и подеревной съемки, заверенные в установленном порядке.

Порубочный билет получил:

Иванькова А.В. 11.03.2022

(должность, организация, Ф.И.О., подпись, телефон)

Информацию о выполнении работ сообщить в администрацию МО «Гусевский городской округ» в течение 5 (пяти) рабочих дней после завершения работ.

Порубочный билет закрыт на основании акта освидетельствования места вырубки (сноса) зеленых насаждений № \_\_\_\_\_ от " \_\_\_\_\_ " \_\_\_\_\_ 20\_\_ года.

Дополнительные условия: (\*) - произвести обрезку ветвей, места среза/(спиля) обрабатывать краской.

Формовочная обрезка проводится с целью придания кроне заданной формы и сохранения ее, выравнивания высоты растений, достижения равномерного расположения скелетных ветвей. п. 3.1.4 Приказа Госстроя РФ от 15.12.1999 № 153 «Об утверждении Правил создания, охраны и содержания зеленых насаждений в городах Российской Федерации».

"УТВЕРЖДАЮ"  
Председатель комиссии  
по учету и вырубке (сносу)  
зеленых насаждений и компенсационному  
озеленению на территории муниципального  
образования "Гусевский городской округ"  
начальник управления ЖКХ и коммунальной  
инфраструктуры В. А. Барашков

" " \_\_\_\_\_ 2022 г.



АКТ  
о необходимости обрезки зеленых насаждений в  
целях предотвращения аварийных и чрезвычайных ситуаций  
№ 12 от «01» марта 2022 года

Комиссией по учету и вырубке (сносу) зеленых насаждений и компенсационному озеленению на территории муниципального образования "Гусевский городской округ" в составе:

Заместителя председателя:

Начальник ГО и ЧС - И. И. Ольшанский;

членов комиссии:

и.о. начальника отдела строительства и эксплуатации управления ЖКХ и коммунальной инфраструктуры – А.В. Иванькова;

Начальник участка благоустройства МБУ «Чистота» - Н.А. Дегтярева.

**В рамках комиссионного обследования:**

проведено обследование земельного участка, расположенного: **Калининградская обл., г. Гусев, напротив многоквартирного дома № 2А по ул. Менделеева.**

В результате обследования установлено, что на земельном участке произрастают зеленые насаждения следующего видового, породного состава и состояния:

№ п/п	№ на подеревной съемке	Порода, вид зеленых насаждений	Состояние
1	1, 2, 3, 4, 5	тополь	Удовлетворительное
2	6, 7	береза	Удовлетворительное
3	8, 9	акация	Удовлетворительное
4	10, 11	тополь	Удовлетворительное

Состояние и иные характеристики данных зеленых насаждений могут привести к аварийной ситуации.

Комиссия считает возможным выдать порубочный билет в целях предотвращения аварийных и чрезвычайных ситуаций.

Все работы должны производиться в полном соответствии с требованиями техники безопасности данного вида работ.

Заместитель председателя комиссии:

начальник отдела ГО и ЧС \_\_\_\_\_ И. И. Ольшанский  
Члены комиссии:

и.о. начальника отдела строительства и  
эксплуатации управления ЖКХ и  
коммунальной инфраструктуры \_\_\_\_\_

А.В. Иванькова

Начальник участка благоустройства МБУ «Чистота» \_\_\_\_\_

Н. А. Дегтярева



"УТВЕРЖДАЮ"  
Председатель комиссии  
по учету и вырубке (сносу)  
зеленых насаждений и компенсационному  
озеленению на территории муниципального  
образования "Гусевский городской округ"  
начальник управления ЖКХ и коммунальной  
инфраструктуры В.А. Барашков

"\_\_" \_\_\_\_\_ 2022 г.



АКТ  
обследования зеленых насаждений  
№ 13 от «01» марта 2021 года

Комиссией по учету и вырубке (сносу) зеленых насаждений и компенсационному озеленению на территории муниципального образования "Гусевский городской округ" в составе:

Заместителя председателя:

Начальник отдела ГО и ЧС – И.И. Ольшанский;

членов комиссии:

и.о. начальника отдела строительства и эксплуатации управления ЖКХ и коммунальной инфраструктуры – А.В. Иванькова;

Начальник участка благоустройства МБУ «Чистота» Н.А. Дегтярева.

**В рамках комиссионного обследования:**

по результатам оперативного обследования земельного участка по адресу: Калининградская обл., г. Гусев, напротив многоквартирного дома № 2А по ул. Менделеева.

установлено, что на земельном участке произрастают зеленые насаждения, указанные в подеревной съемке и перечетной ведомости, являющихся приложением к настоящему акту.

Видовой, породный состав, состояние и иные характеристики зеленого насаждения соответствуют приведенным в прилагаемой перечетной ведомости.

Комиссия считает возможным выдать порубочный билет заявителю.

Заместитель председателя комиссии:

начальник отдела ГО и ЧС \_\_\_\_\_

Члены комиссии:

И. И. Ольшанский

и.о. начальника отдела строительства и  
эксплуатации управления ЖКХ и  
коммунальной инфраструктуры \_\_\_\_\_

А.В. Иванькова

Начальник участка благоустройства МБУ «Чистота» \_\_\_\_\_

Н.А. Дегтярева

"УТВЕРЖДАЮ"

Председатель комиссии по учету и вырубке (сносу) зеленых насаждений и компенсационному озеленению на территории муниципального образования "Гусевский городской округ" начальник управления ЖКХ и коммунальной инфраструктуры

В.А. Барашков  
АДМИНИСТРАТИВНОЕ УПРАВЛЕНИЕ  
М.П.



**Перечетная ведомость зеленых насаждений № 13**

от "01" марта 2022 года

на земельном участке, расположенном по адресу:

Калининградская обл., г. Гусев, ул. Менделеева, 2А.

(адрес, месторасположение, кадастровый номер земельного участка)

№ п/п	№ на поперечной съемке	Порода, вид зеленых насаждений	Диаметр ствола (для деревьев - на высоте 1,3 м), см	Номер группы	Возраст кустарников, живых изгородей, цветника	Площадь газонов, м <sup>2</sup>	Характеристика состояния зеленых насаждений (хорошее, удовлетворительное, неудовлетворительное)	Заключение (вырубить, пересадить, сохранить, обрезать)	Примечание
1	1, 2, 3, 4, 5	тополь	54, 56, 52, 56, 54	III	-	-	Удовлетворительное	обрезка	Необходимо провести формовочную обрезку зеленого насаждения с целью уменьшения парусности кроны и исключения ветровала, придание эстетического вида зеленого насаждения
2	6, 7	береза	50, 44	III	-	-	Удовлетворительное	обрезка	Необходимо провести формовочную обрезку зеленого насаждения с целью уменьшения парусности кроны и исключения ветровала, придание эстетического вида зеленого насаждения
3	8, 9	акация	50, 72	I	-	-	Удовлетворительное	обрезка	Необходимо провести формовочную обрезку зеленого насаждения с целью уменьшения парусности кроны и исключения ветровала, придание эстетического вида зеленого насаждения

4	10, 11	тополь	54, 54	III	-	-	Удовлетворительное	обрезка	Необходимо провести формовочную обрезку зеленого насаждения с целью уменьшения парусности кроны и исключения ветровала, придание эстетического вида зеленого насаждения
---	--------	--------	--------	-----	---	---	--------------------	---------	---

Заместитель председателя комиссии: начальник отдела ГО и ЧС

И.И. Ольшанский

Комиссия:

и.о. начальника отдела строительства и эксплуатации управления ЖКХ и коммунальной инфраструктуры

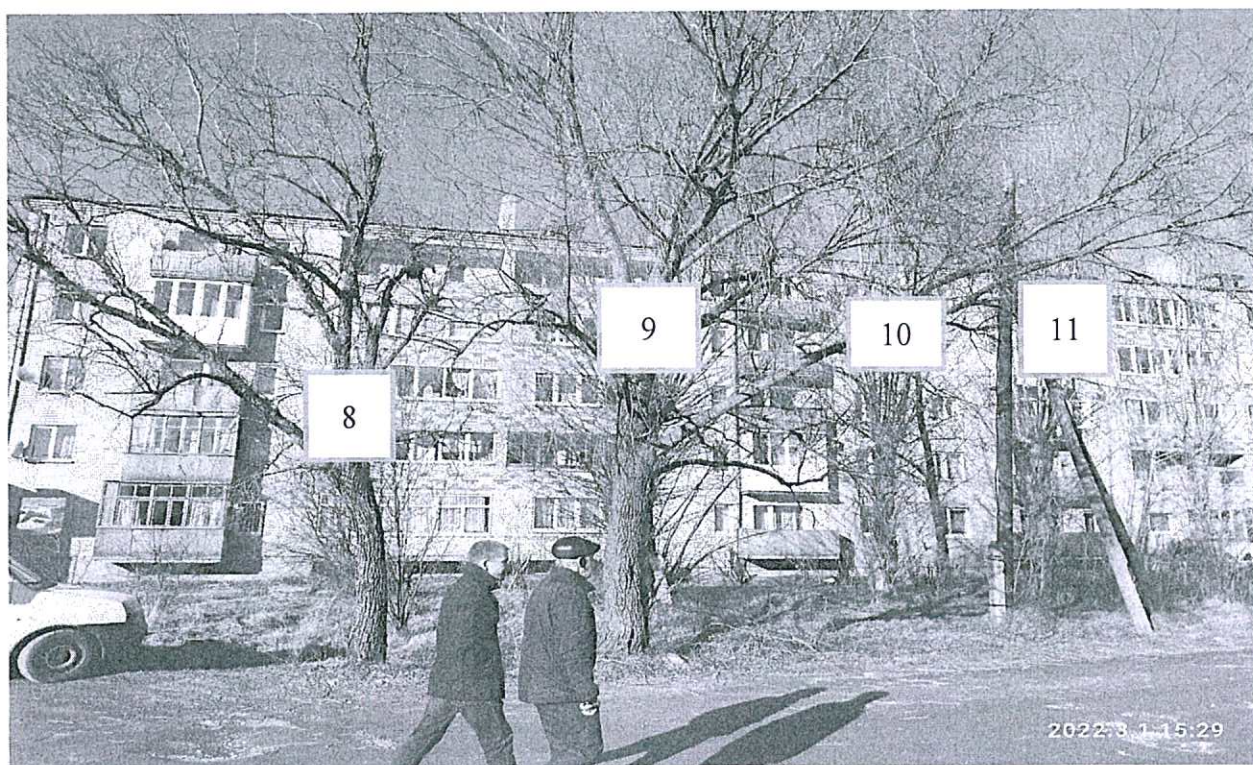
А.В. Иванькова

Начальник участка благоустройства МБУ «Чистота»

Н. А. Дегтярева



**Фото-таблица**  
**(подеревная съёмка)**  
зеленых насаждений.  
Калининградская обл., г. Гусев,  
ул. Менделеева, 2А



Съемку проводил  
и.о. начальника отдела строительства и  
эксплуатации управления ЖКХ и  
коммунальной инфраструктуры

Иванькова А.В.