

"УТВЕРЖДАЮ"

И.о. заместителя главы администрации

МО «Гусевский городской округ»

В.А. Барашков

" 15 " февраля 2021 г.



ПОРУБОЧНЫЙ БИЛЕТ

№ 11 от «15» февраля 2021 года

Кому: Директору МБУ «Чистота», Болотову А.В., Калининградская область, г. Гусев, ул. Победы, 30.
(наименование застройщика, собственника, арендатора, пользователя, почтовый индекс и адрес)

Настоящим разрешается производить работы: вырубка зеленых насаждений (декоративно-кустарниковая растительность).
(наименование работ)

На земельном участке неразграниченной государственной собственности, расположенном: Калининградская обл., г. Гусев, между МОУ СОШ № 5 и домом № 33 по ул. Московской.
(адрес, месторасположение, кадастровый номер земельного участка)

Основание выдачи порубочного билета: акт о необходимости обрезки/сноса зеленых насаждений в целях предотвращения аварийных и чрезвычайных ситуаций № 11 от 15.02.2021 г., акт обследования зеленых насаждений № 11 от 15.02.2021 г., с приложением подеревной съемки и перечетной ведомости № 11 от 15.02.2021 г.

Оплата компенсационной стоимости: не предусмотрено.

В соответствии с перечетной ведомостью разрешается:

вырубить	_____	шт. деревьев
	1.990 (Одна целая девяносто девять сотых)	га. кустарников
	(указывается количество числом и прописью)	
обрезать	_____	шт. деревьев
	_____	шт. кустарников
	(указывается количество числом и прописью)	
сохранить	_____	шт. деревьев
	_____	шт. кустарников
	(указывается количество числом и прописью)	

Условия компенсационного озеленения: не предусмотрено

Место вывоза срубленных зеленых насаждений и порубочных остатков: территория АО «Утилизация мусора» - Гусевский р-н, п. Жаворонково.

Договор с организацией - производителем не предусмотрен.

Дату начала работ по вырубке зеленых насаждений сообщить в администрацию муниципального образования "Гусевский городской округ" не позднее чем за 5 (пять) рабочих дней до назначенного срока.

Работы проводить с соблюдением правил техники безопасности, пожарной безопасности.

Срок действия порубочного билета: 1 год

Неотъемлемой составной частью порубочного билета является копии перечетной ведомости и подеревной съемки, заверенные в установленном порядке.

Порубочный билет получил

[Подпись] 16.02.2021
(должность, организация, Ф.И.О., подпись, телефон)

Информацию о выполнении работ сообщить в администрацию МО «Гусевский городской округ» в течение 5 (пяти) рабочих дней после завершения работ.

Порубочный билет закрыт на основании акта освидетельствования места вырубки (сноса) зеленых насаждений № _____ от " ____ " _____ 20 ____ года.

Дополнительные условия: (*) -произвести обрезку ветвей.

"УТВЕРЖДАЮ"
Председатель комиссии
по учету и вырубке (сносу)
зеленых насаждений и компенсационному
озеленению на территории муниципального
образования "Гусевский городской округ"
начальник управления ЖКХ и коммунальной
инфраструктуры В.А. Барашков
"15" февраля 2021 г.



АКТ
о необходимости обрезки/спила зеленых насаждений в
целях выполнения мероприятий по благоустройству города,
предотвращения аварийных и чрезвычайных ситуаций
№ 11 от «15» февраля 2021 года

Комиссией по учету и вырубке (сносу) зеленых насаждений и компенсационному озеленению на территории муниципального образования "Гусевский городской округ" в составе:
Заместителя председателя: начальника ГО и ЧС - И.И. Ольшанского;

членов комиссии:

Специалист I категории отдела строительства и эксплуатации управления ЖКХ и коммунальной инфраструктуры А.В. Иванькова;

Начальник участка благоустройства МБУ «Чистота» Н.А. Дегтярева.

по заявлению: Директора МБУ «Чистота», Болотова А.В. г. Гусев, ул. Победы, 30, исх. № 69 от 12.02.2021 г.

(наименование заявителя, почтовый адрес)

по результатам оперативного обследования:

- проведено обследование земельного участка неразграниченной государственной собственности, расположенного: Калининградская обл., г. Гусев, между МОУ СОШ № 5 и домом № 33 по ул. Московской.

В результате обследования установлено, что на земельном участке произрастают зеленые насаждения следующего видового, породного состава и состояния:

№ п/п	№ на подеревной съемке	Порода, вид зеленых насаждений	Состояние
1	Фото на 13 стр.	Декоративно-кустарниковая растительность (самосев)	Неудовлетворительное

Состояние и иные характеристики данных зеленых насаждений может привести к аварийной ситуации.

Комиссия считает возможным выдать порубочный билет в целях предотвращения аварийных и чрезвычайных ситуаций.

Все работы должны производиться в полном соответствии с требованиями техники безопасности данного вида работ.

Заместитель председателя комиссии:

начальник отдела ГО и ЧС _____

И.И. Ольшанский

Члены комиссии:

Специалист I категории отдела
строительства и эксплуатации управления
ЖКХ и коммунальной инфраструктуры _____

А.В. Иванькова

Начальник участка благоустройства МБУ «Чистота» _____

Н.А. Дегтярева

"УТВЕРЖДАЮ"
Председатель комиссии
по учету и вырубке (сносу)
зеленых насаждений и компенсационному
озеленению на территории муниципального
образования "Гусевский городской округ"
начальник управления ЖКХ и коммунальной
инфраструктуры В.А. Барашков

"15" февраля 2021 г.



АКТ
обследования зеленых насаждений
№ 11 от «15» февраля 2021 года

Комиссией по учету и вырубке (сносу) зеленых насаждений и компенсационному озеленению на территории муниципального образования "Гусевский городской округ" в составе:

Заместителя председателя комиссии: начальник отдела ГО и ЧС – И.И. Ольшанский;

членов комиссии:

Специалист I категории отдела строительства и эксплуатации управления ЖКХ и коммунальной инфраструктуры А.В. Иванькова;

Начальник участка благоустройства МБУ «Чистота» Н.А. Дегтярева.

по заявлению: Директора МБУ «Чистота», Болотова А.В. г. Гусев, ул. Победы, 30, исх. № 69 от 12.02.2021 г.

(наименование заявителя, почтовый адрес)

по результатам оперативного обследования земельного участка по адресу: Калининградская обл., г. Гусев, между МОУ СОШ № 5 и домом № 33 по ул. Московской.

В результате проведенного обследования установлено, что на земельном участке произрастают зеленые насаждения, указанные в подеревной съемке и перечетной ведомости, являющихся приложением к настоящему акту.

Видовой, породный состав, состояние и иные характеристики зеленых насаждений соответствуют приведенным в прилагаемой перечетной ведомости.

Комиссия считает возможным выдать порубочный билет заявителю.

Заместитель председателя комиссии:

начальник отдела ГО и ЧС _____

И. И. Ольшанский

Члены комиссии:

Специалист I категории отдела
строительства и эксплуатации управления
ЖКХ и коммунальной инфраструктуры _____

А.В. Иванькова

Начальник участка благоустройства МБУ «Чистота» _____

Н.А. Дегтярева

"УТВЕРЖДАЮ"

Председатель комиссии по учету и вырубке (сносу) зеленых насаждений и
компенсационному озеленению на территории муниципального образования
"Гусевский городской округ" начальник управления ЖКХ и коммунальной инфраструктуры

В.А. Барашков
М.П.



Перечетная ведомость зеленых насаждений № 11
от "15" февраля 2021 года

земельного участка неразграниченной государственной собственности, расположенного: Калининградская обл., г. Гусев, между МОУ СОШ № 5 и домом № 33 по ул. Московской.

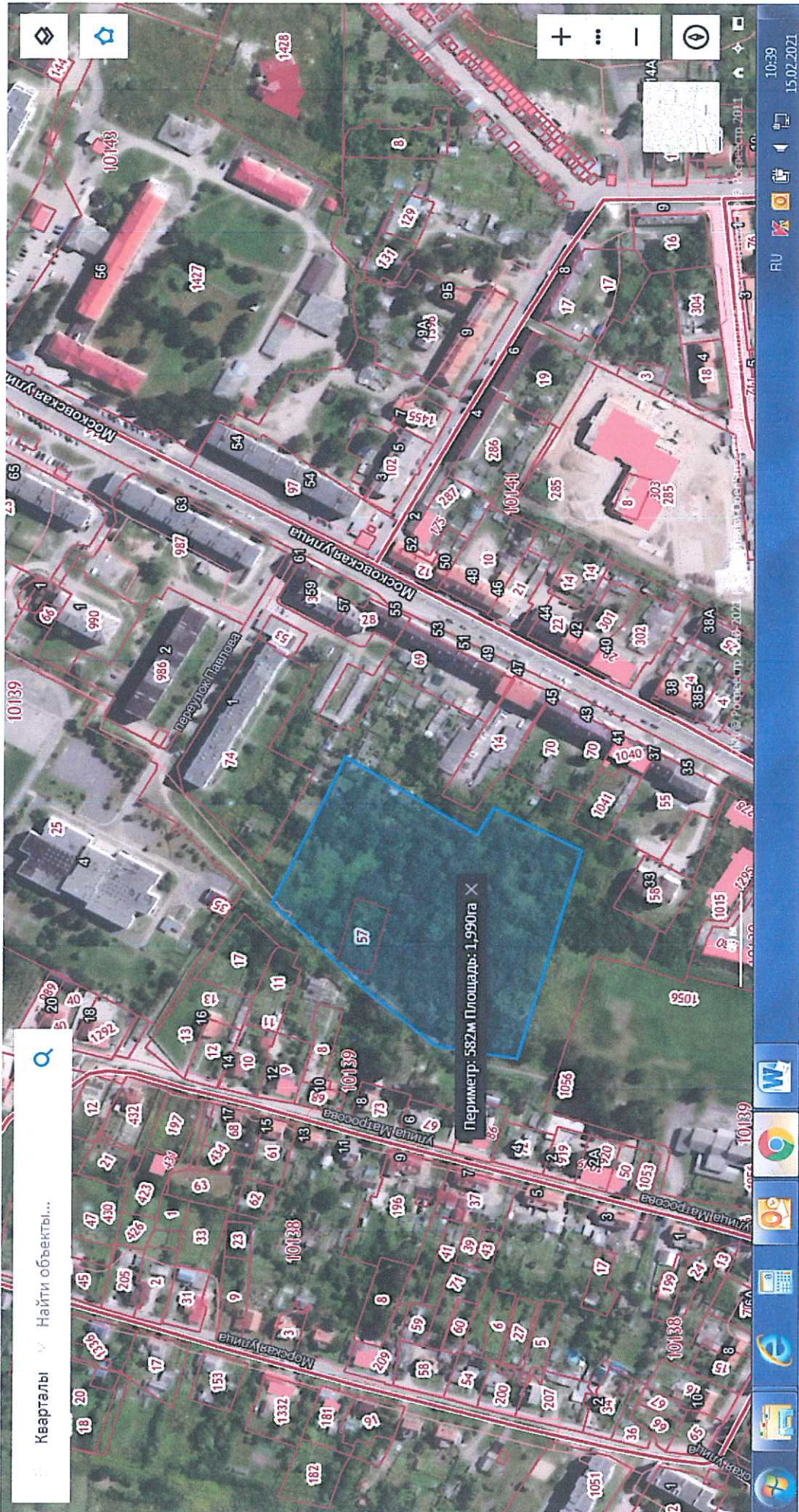
№ п/п	№ на подеревной съемке	Порода, вид зеленых насаждений	Диаметр ствола (для деревьев - на высоте 1,3 м), см	Номер группы	Возраст кустарников, живых изгородей, цветников	Площадь газонов, м ²	Характеристика состояния зеленых насаждений (хорошее, удовлетворительное, неудовлетворительное)	Заключение (вырубить, пересадить, сохранить, обрезать)	Примечание
1	-	декоративно-кустарниковая растительность (самосев)	-	-	-	-	Неудовлетворительное	Вырубить	Произвести вырубку зеленых насаждений с целью благоустройства территории, путем удаления неперспективного самосева

Заместитель председателя комиссии: начальник отдела ГО и ЧС
Комиссия:

Специалист I категории отдела строительства и эксплуатации управления ЖКХ и коммунальной инфраструктуры А.В. Иванькова

Начальник участка благоустройства МБУ «Чистота»

И.И. Ольшанский
Н.А. Дегтярева



Кварталы Найти объекты...

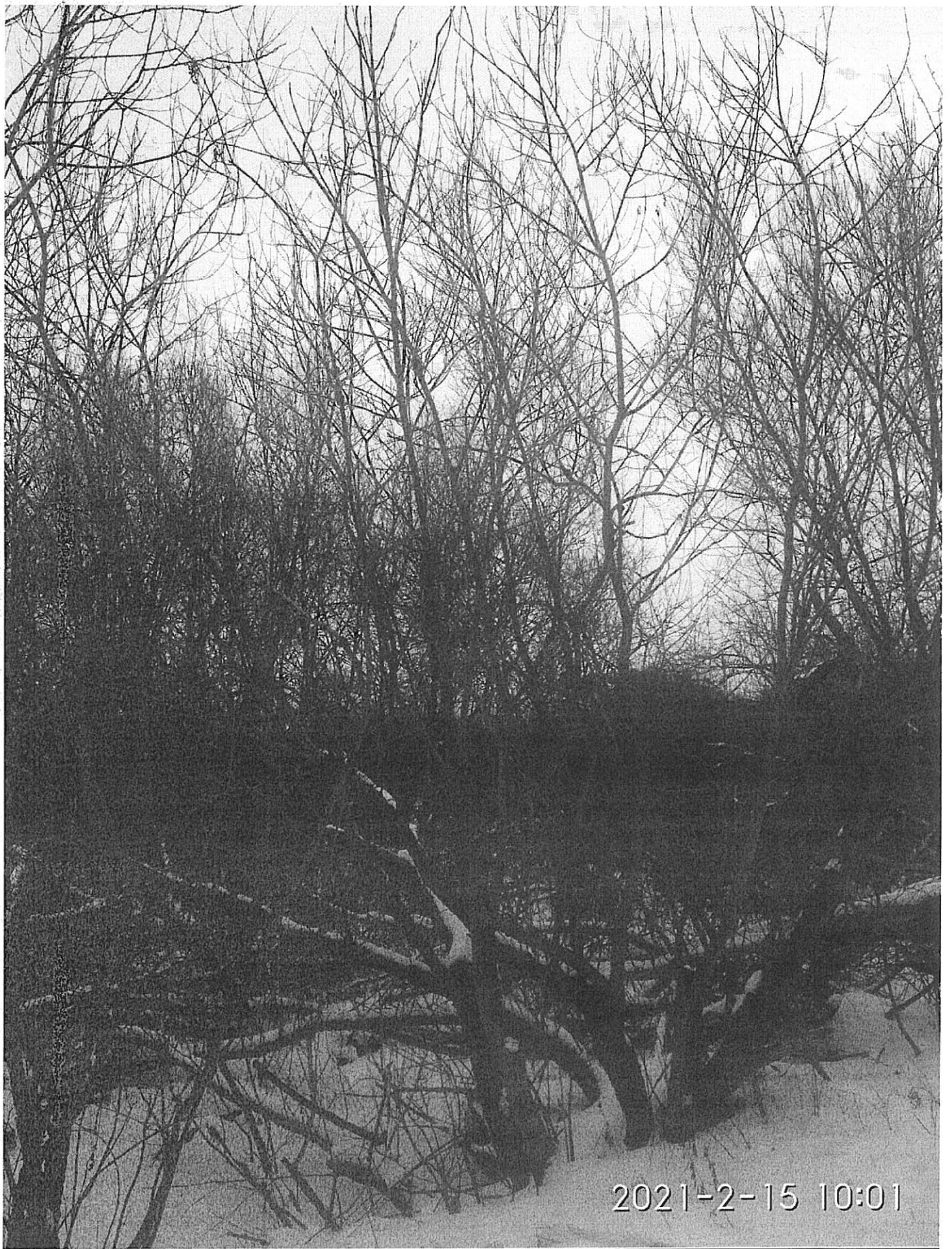
Периметр: 582м Площадь: 1,990га

Фото-таблица
(подеревная съёмка)
зеленых насаждений.

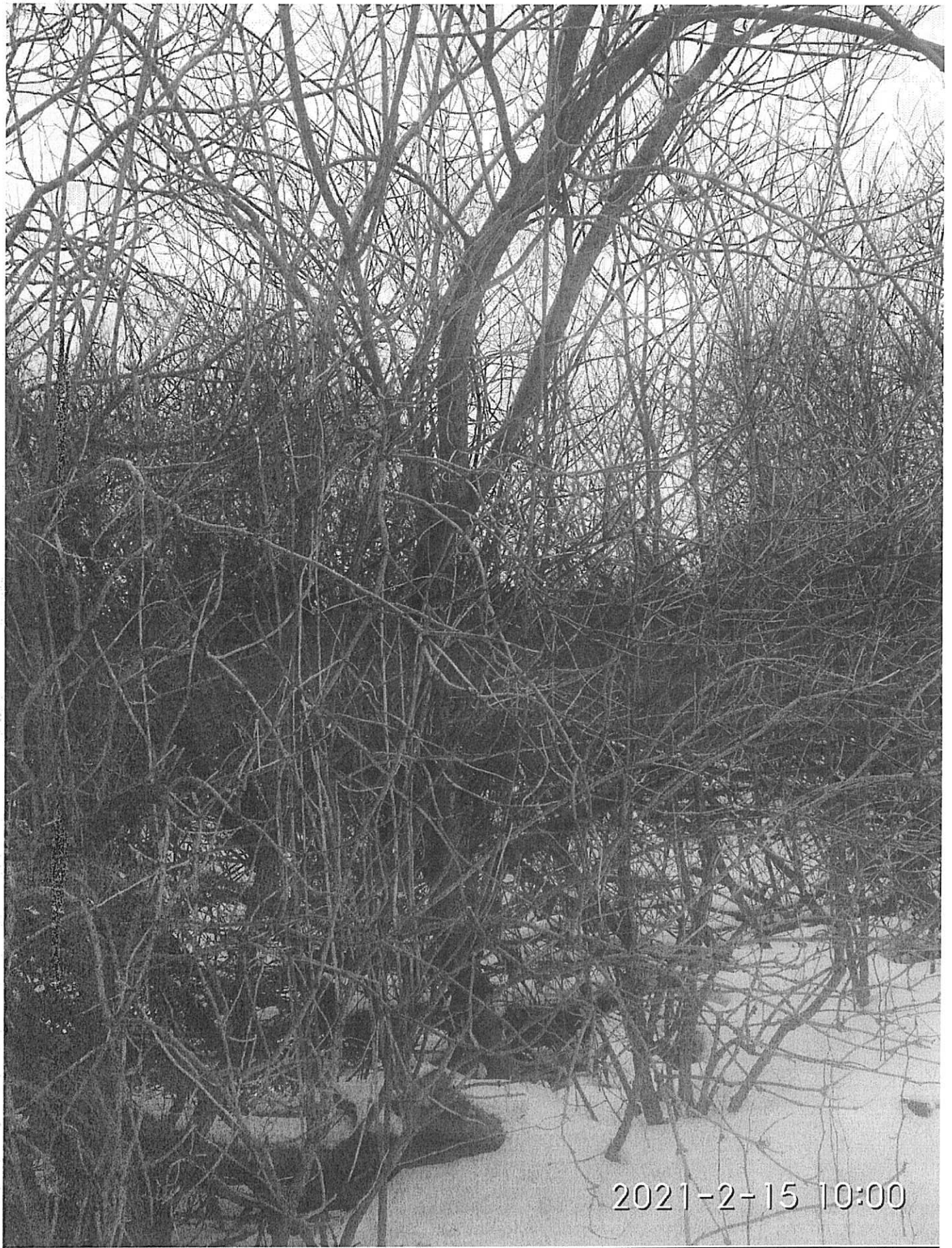
Калининградская область, г. Гусев, неразграниченная государственная собственность земельного участка между МАУ СОШ № 5 и домом № 33 по ул. Московской









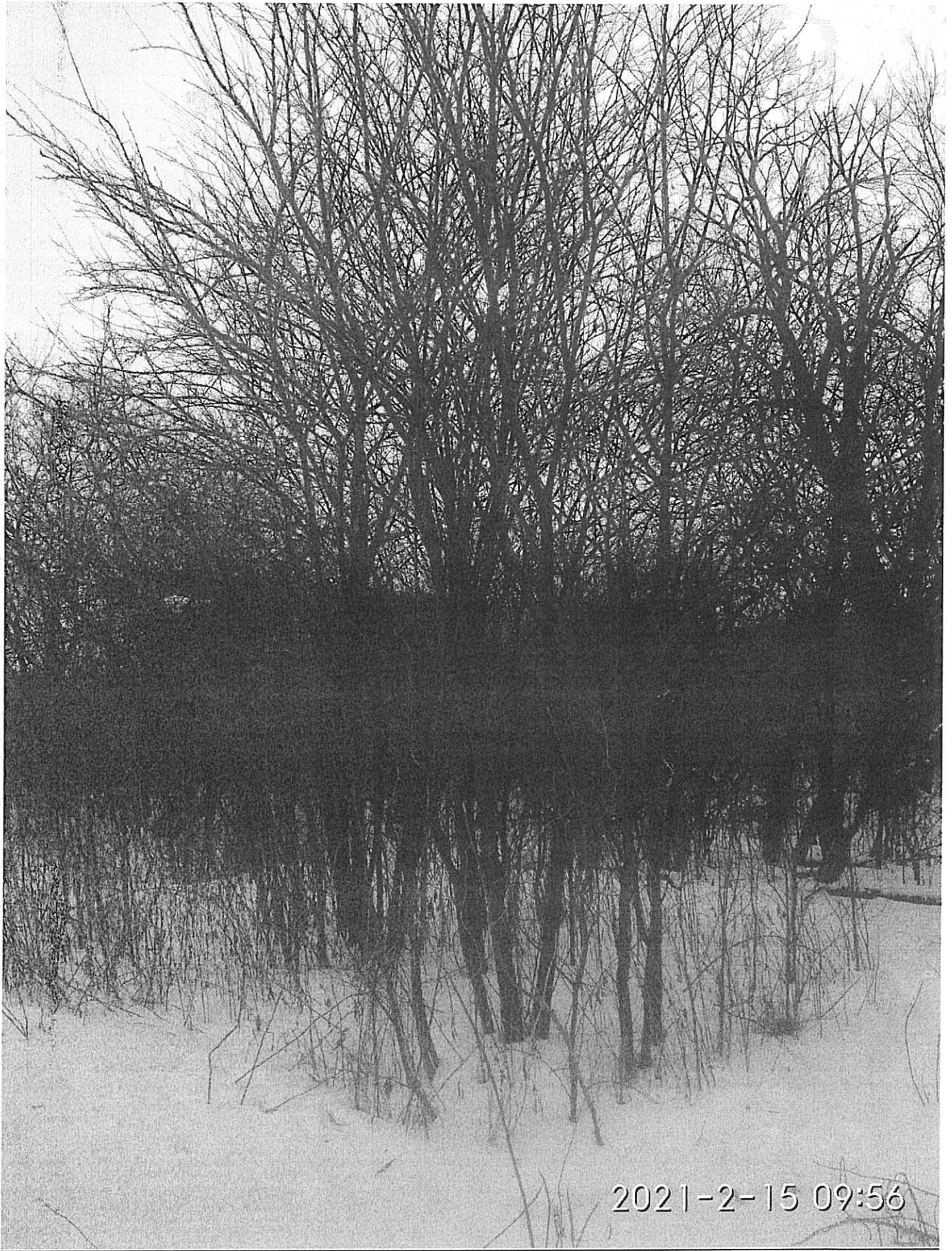




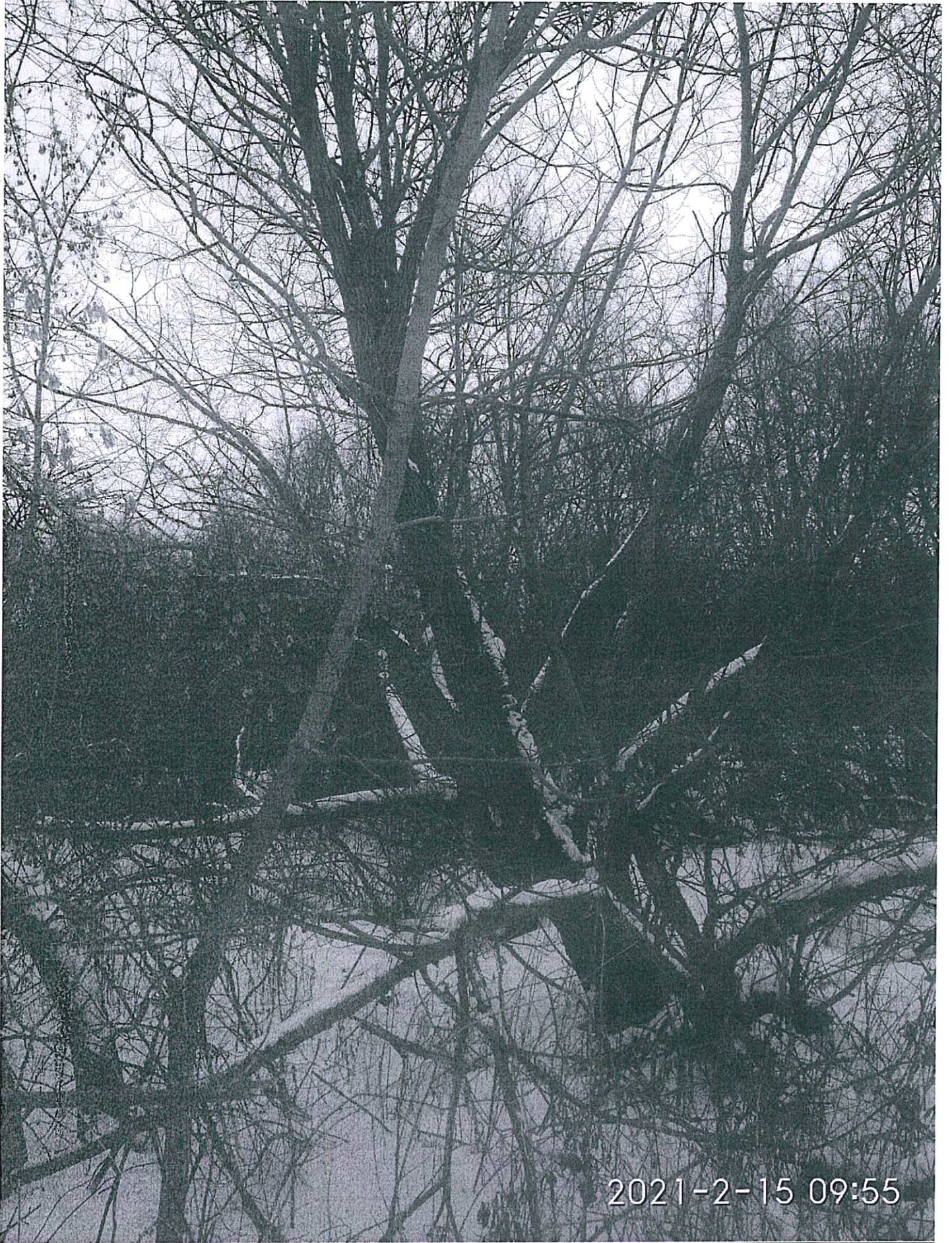












2021-2-15 09:55

