



АДМИНИСТРАЦИЯ МУНИЦИПАЛЬНОГО ОБРАЗОВАНИЯ
«ГУСЕВСКИЙ ГОРОДСКОЙ ОКРУГ»
КАЛИНИНГРАДСКОЙ ОБЛАСТИ
КАЛИНИНСКИЙ ТЕРРИТОРИАЛЬНЫЙ ОТДЕЛ

238031 Россия, Калининградская обл., Гусевский район, пос. Липово, ул. Набережная, 3,
Тел/факс 8-401-43-3-27-81 эл.почта kalininskoe@admгusev.ru

УТВЕРЖДАЮ:

Заместитель главы администрации
муниципального образования
«Гусевский городской округ»
Н. Г. Шарашенидзе
« 20 » апреля 2026 г.



ПРОЕКТ КОМПЕНСАЦИОННОГО ОЗЕЛЕНЕНИЯ

«Гусевский район, п. Калининское, ул. Центральная, 23А»

2026 г.

Содержание

Текстовая часть

1. Общие сведения

Графическая часть

1. План таксации зеленых насаждений
2. План озеленения

1. Общие сведения

Проект компенсационного озеленения подготовлен в соответствии с Законом Калининградской области от 21 декабря 2006 года №100 «Об охране зеленых насаждений» (в ред. от 29.11.2023).

Компенсационное озеленение проводится в соответствии с настоящим проектом компенсационного озеленения, утвержденным органом местного самоуправления в установленном им порядке до выдачи разрешительной документации на вырубку (снос), обрезку и/или пересадку зеленых насаждений.

Утвержденный органами местного самоуправления проект компенсационного озеленения подлежит размещению на официальном сайте органа местного самоуправления в информационно-телекоммуникационной сети «Интернет» в течении 10 календарных дней со дня его утверждения.

Вырубка (снос), обрезка и/или пересадка зеленых насаждений на территории муниципального образования Калининградской области могут проводиться в целях осуществления вырубки зеленых насаждений, расположенных в границах полос отвода линейных дорог, а именно автомобильной дороги.

Рядом с земельным участком с КН 39:04:080005:12 расположенном по адресу: Калининградская область, Гусевский район, п. Калининское, ул. Центральная, 23А произрастают 7 деревьев породы ива подлежащие вырубке. Данные деревья являются усыхающими, ВЛЭП проходит сквозь ветви что в дальнейшем может создавать угрозу обрыва. Также деревья имеют наклон в сторону ангара и во время ветра могут упасть на здание повредив крышу и стены.

Компенсационное озеленение проводится в обязательном порядке во всех случаях повреждения или уничтожения зеленых насаждений, в том числе в случае повреждения или уничтожения зеленых насаждений в результате пересадки, повлекшие прекращение их роста или утрату экологических, защитных, рекреационных, эстетических и декоративных свойств насаждений и должно обеспечивать сохранение установленного уровня озелененности населенного пункта, микрорайона, квартала, групп жилых домов.

Согласно постановлению Правительства Калининградской области от 05.10.2022 № 521 «Об определении экологической ценности видов (пород) зеленых насаждений и правил замены видов (пород) зеленых насаждений при проведении компенсационного озеленения на территории Калининградской области» определена экологическая ценность вырубаемых (Таблица №1) и высаживаемых (Таблица №2) видов деревьев.

Таблица №1

№п/п	Наименование вида (породы)	Группа	Количество, шт.	Экологическая ценность вида (породы), балл
1	Ива ломкая	III	7	7/49

Общий балл вырубаемых зеленых насаждений 49.

Таблица №2

№ п/п	Наименование вида	Единица изменения	Кол-во	Высота (м), не менее	Экологическая ценность, балл
1	Рябина обыкновенная	шт.	5	1,5	10

Общий балл высаживаемых зеленых насаждений равен 50

Компенсационное озеленение проводится путем посадки зеленых насаждений (саженцев деревьев) равноценных видов (пород) или более ценных взамен вырубаемых. Настоящим проектом компенсационного озеленения предполагается посадка саженцев с закрытой корневой системой.

Суммарная экологическая ценность компенсационного озеленения составляет 63 балла (Таблица №2). Высадка проводится на муниципальном земельном участке с КН 39:04:080004:64.

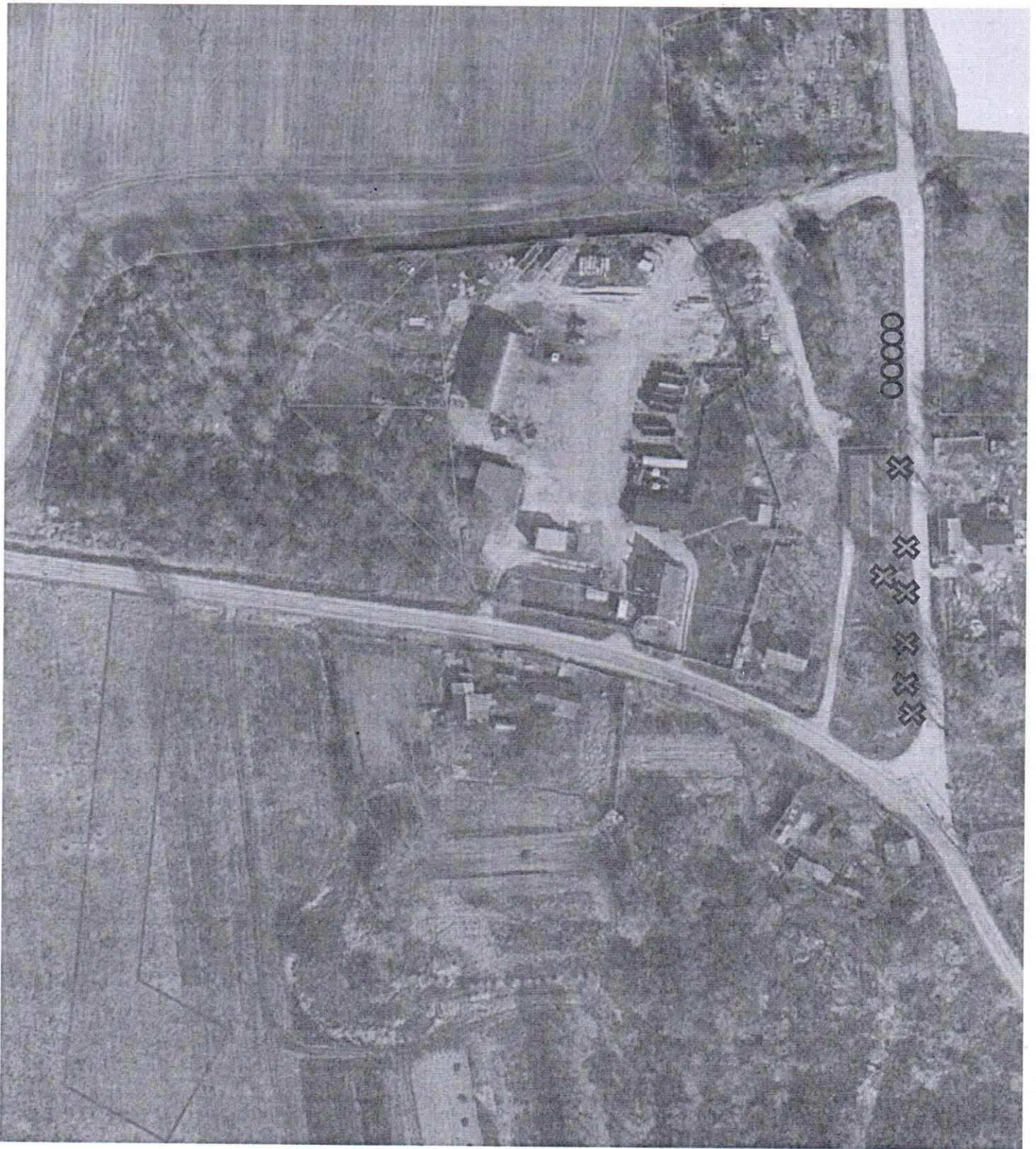
В случае уничтожения зеленых насаждений в границах населенного пункта компенсационное озеленение проводится на расстоянии не более 500 метров от места произрастания уничтоженных. Местом высадки саженцев, устанавливает администрация муниципального образования «Гусевский городской округ».

Укрепление посадок производится с помощью опор. Устанавливаются колья для поддержки посаженных саженцев, в котором положение дерева будет стабилизировано.

Компенсационное озеленение проводится в срок не позднее одного года со дня выдачи разрешительной документации на вырубку (снос), обрезку и/или пересадку зеленых насаждений.

В течении года необходимо осуществить уход и полив за высаженными растениями.

Компенсационная стоимость – стоимостная оценка поврежденного или уничтоженного зеленого насаждения, определяемая исходя из породы, вида, возраста, состояния декоративности, места произрастания зеленого насаждения на день его уничтожения. Компенсационная стоимость не взимается в случае осуществления вырубki (сноса) зеленых насаждений в целях соблюдения установленных нормативов минимальных расстояний деревьев и кустарников от зданий, сооружений, инженерных сетей.



✕ - вырубаемое дерево

○ - высаживаемое дерево