

Саммук Э.  
415.

J-1008

2

**БЛАНК ЗАДАНИЙ**  
**муниципального этапа всероссийской олимпиады школьников**  
**по географии**  
(предмет)

**I ТУР (ТЕСТОВЫЙ)**

**2022/2023 учебный год**

**9 – 11 класс**

Общее время выполнения работы – **180 минут**.

На выполнение заданий I (тестового) тура отводится **60 минут**.

На II (аналитический) тур отводится **120 минут**.

При ответе на задания запрещено пользоваться школьными и прочими атласами, справочными материалами, а также учебниками, мобильными телефонами, карманными компьютерами! Желаем успеха!

Ответьте на поставленные вопросы, выбрав **один** правильный вариант ответа. При ответе на вопросы будьте очень внимательны, так как некоторые вопросы требуют определить неверный вариант или имеют формулировку с отрицанием.

**Не забудьте перенести свои ответы в бланк ответов (таблица)!**

1. Столицами **республик** России являются города:

1) Нарьян-Мар, Петропавловск Камчатский, Екатеринбург, Краснодар;

☒ 2) Якутск, Донецк, Нальчик, Петрозаводск;

3) Севастополь, Санкт-Петербург, Грозный, Владикавказ;

4) Рязань, Оренбург, Самара, Ростов-на-Дону.

2. Выберите вариант ответа, в котором указаны столицы стран, имеющих выход к самому большому замкнутому водоему Земли:

1) Ашхабад, Тегеран, Баку, Астана; 2) Москва, Пекин, Улан-Батор, Астана;

☒ 3) Додома, Найроби, Кампала, Мапуту; ☒ 4) Дели, Катманду, Исламабад, Пекин.

3. В каком из вариантов ответа представлены только государства-архипелаги:

1) Мадагаскар, Непал, Мексика, Исландия; ☒ 2) Кирибати, Филиппины, Индонезия, Фиджи;

3) Туркменистан, Киргизия, Таджикистан, Узбекистан;

4) Португалия, Ирландия, Чили, Сомали.

4. Выберите вариант, в котором указаны населенные пункты России, столицы субъектов РФ, расположенные на р. Днепр:

1) Брянск и Симферополь; 2) Могилев и Орша; 3) Воронеж и Белгород;

☒ 4) Херсон и Смоленск.

5. Выберите вариант ответа, в котором перечислены только столицы стран Персидского залива:

- 1) Сана, Исламабад, Кабул, Бишкек; 2) Манила, Джакарта, Сеул, Пхеньян;
- 3) Манагуа, Тегусигальпа, Гватемала, Белмопан;
- 4) Доха, Абу-Даби, Эр-Рияд, Эль-Кувейт.

6. Выберите верное утверждение, характеризующее географическое положение объектов:

- 1) Саудовская Аравия и Египет расположены на берегах Красного моря;
- 2) ЮАР и Намибия расположены в пустыне Сахара;
- 3) Марокко и Тунис расположены на берегу Индийского океана;
- 4) через Мавританию и Мали протекает река Нил.

7. Выберите вариант, в котором указаны субъекты России, расположенные на территории с избыточным увлажнением ( $K_{у} > 1$ ):

- 1) Ростовская обл., Ставропольский край, Луганская Народная Республика, Севастополь;
- 2) Приморский край, Чукотский авт. окр., Ямало-Ненецкий авт. окр., Мурманская обл.;
- 3) Респ. Алтай, Иркутская обл., Респ. Тыва, Курганская обл.;
- 4) Астраханская обл., Саратовская обл., Респ. Хакасия, Тамбовская обл.

8. В зону муссонной циркуляции атмосферы попадают такие территории как:

- 1) Красноярский край, Респ. Якутия, Ханты-Мансийский авт. окр., Респ. Бурятия;
- 2) Калининградская обл., Ленинградская обл., Санкт-Петербург, Псковская обл.;
- 3) Хабаровский край, Сахалинская обл., Амурская обл., Приморский край;
- 4) Респ. Марий Эл, Респ. Удмуртия, Респ. Татарстан, Кировская обл.

9. В каком утверждении указаны столицы не признанных ООН государств:

- 1) Луанда, Виндхук, Масеру; 2) Цхинвал, Сухум, Тирасполь;
- 3) Сантьяго, Монтевидео, Буэнос-Айрес; 4) Бишкек, Ташкент, Душанбе.

10. Выберите ряд стран, которые имеют выход к самым соленым морям:

- 1) Тунис, Италия, Саудовская Аравия, Эритрея; 2) Мозамбик, ЮАР, Танзания, Австралия;
- 3) Чили, Аргентина, Уругвай, Перу; 4) Индонезия, Малайзия, Вьетнам, Таиланд.

11. Выберите вариант ответа, в котором указаны страны-лидеры по добыче медных руд:

- 1) Бразилия, Гайана, Суринам, Венесуэла; 2) Венгрия, Чехия, Греция, Польша;
- 3) Чили, Перу, Австралия, Замбия; 4) КНДР, Япония, Таиланд, Монголия.

12. К странам северного лесного пояса относятся:

- 1) Конго, Танзания, Кения, Южный Судан;
- 2) Швеция, Канада, Финляндия, США;
- 3) Никарагуа, Панама, Сальвадор, Куба;
- 4) Вьетнам, Респ. Корея, Малайзия, Япония.

13. Выберите вариант ответа, в котором указываются судостроительные регионы России:

- 1) Тамбовская обл., Липецкая обл., Курская обл., Белгородская обл.;
- 2) Респ. Бурятия, Томская обл., Респ. Северная Осетия-Алания, Респ. Адыгея;
- 3) Нижегородская обл., Респ. Крым, Архангельская обл., Хабаровский край;
- 4) Ивановская обл., Новгородская обл., Оренбургская обл., Респ. Башкортостан.

14. Выберите вариант ответа, в котором указаны регионы России с максимальной долей мусульманского населения:

- 1) Респ. Алтай, Респ. Тыва, Респ. Калмыкия, Респ. Северная Осетия;
- 2) Респ. Татарстан, Респ. Башкортостан, Респ. Дагестан, Респ. Ингушетия;
- 3) Респ. Коми, Респ. Карелия, Ханты-Мансийский авт. окр., Респ. Крым;
- 4) Ставропольский край, Краснодарский край, Респ. Адыгея, Донецкая Народная Республика.

15. К государствам-членам Шанхайской организации сотрудничества относятся:

- 1) Польша, Литва, Латвия, Эстония; 2) Бразилия, Монголия, Респ. Корея, Таиланд;
- 3) Япония, Вьетнам, КНДР, Лаос; 4) Россия, Индия, Казахстан, Киргизия.

16. Такие бренды мировой сферы производства продуктов питания как Nestle, Milka, Schweppes, Movenpick, Ambassador, Nesquik и др. основаны и принадлежат стране:

- 1) Германия; 2) Великобритания; 3) Швейцария; 4) США.

17. Какое утверждение о размещении населения на определенных территориях Земли является верным:

- 1) самыми заселенными районами Австралии являются центральные;
- 2) максимальная плотность населения в США фиксируется на Востоке и Северо-Востоке;
- 3) самыми густонаселенными районами Европы являются Северная и Восточная Европа;
- 4) в Китае самыми слабозаселенными территориями являются Восток и Юго-Восток.

18. В каком географическом объекте расположен «Пуп Земли» (точка с географическими координатами  $0^0$  географической широты  $0^0$  географической долготы):

- 1) государство Нигерия; 2) г. Лондон; 3) горная система Гималаи; 4) Гвинейский залив.

19. Крупнейшим островом архипелага Японских островов является:

- 1) Хонсю; 2) Хоккайдо; 3) Кюсю; 4) Сикоку.

20. В каком регионе России функционирует приливная электростанция:

- 1) Приморский край; 2) Калининградская обл.; 3) Камчатский край; 4) Мурманская обл.

**Максимальное количество баллов – 20.**

## Бланк ответов

№ задания	Ответ	№ задания	Ответ
1.	2 +	11.	3
2.	3 —	12.	2 +
3.	2 +	13.	3 +
4.	4 +	14.	1 —
5.	4 +	15.	3 —
6.	3 —	16.	3 +
7.	2 +	17.	2 +
8.	3 +	18.	1 —
9.	2 +	19.	3 —
10.	4 —	20.	1 —

Член жюри: Мисеевко м.п. *mf*  
Гусевенко о.в. *of*

125 (фактически  
 набранное  
 количество баллов)

**БЛАНК ЗАДАНИЙ**  
**муниципального этапа всероссийской олимпиады школьников**  
**по географии**  
(предмет)

**II ТУР (АНАЛИТИЧЕСКИЙ)**

**2022/2023 учебный год**

**9 – 11 класс**

Общее время выполнения работы – **180 минут**.

На II (аналитический) тур отводится **120 минут**.

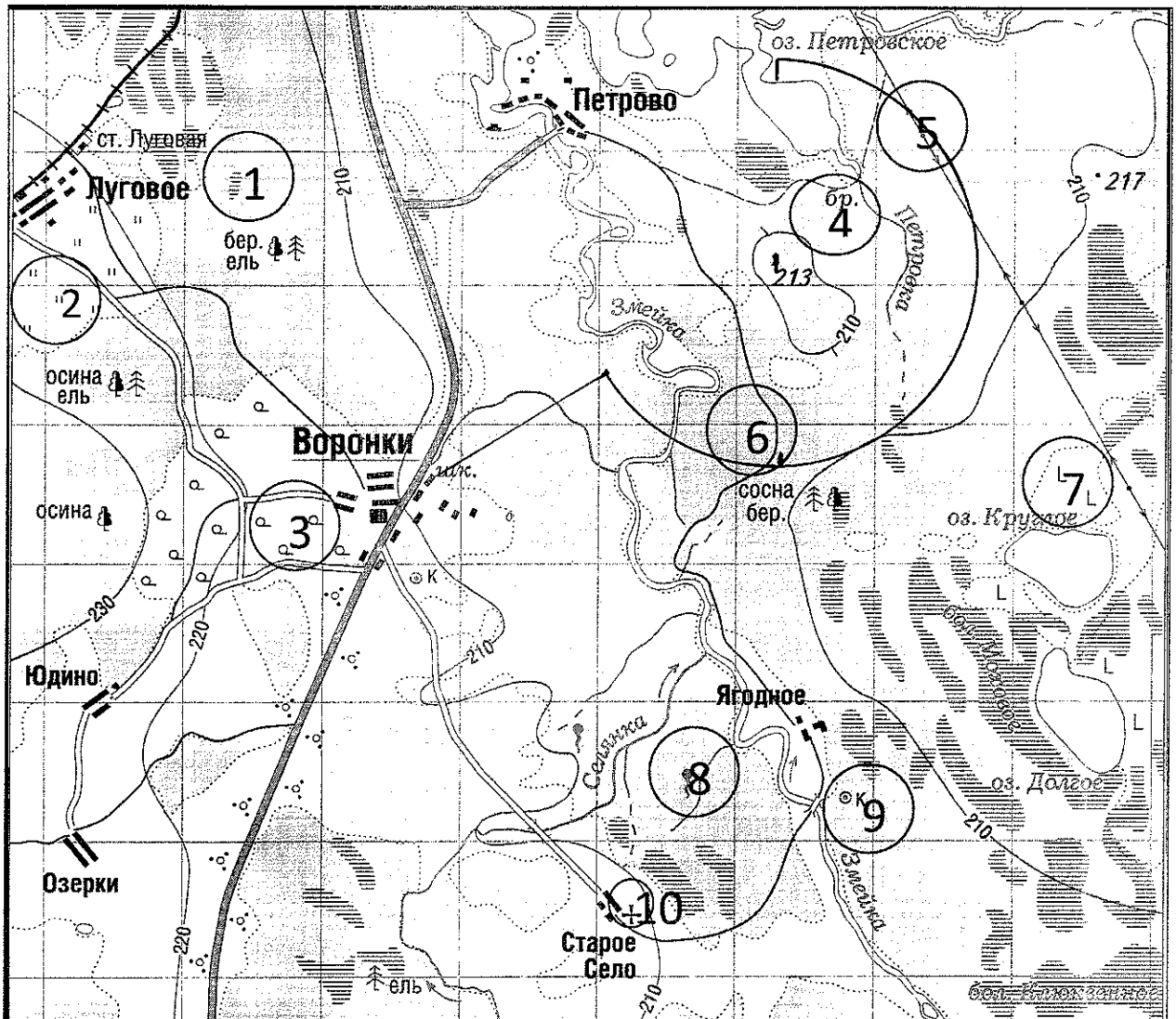
Максимально возможное количество баллов, которое Вы можете набрать на аналитическом туре, составляет 80 баллов.

При ответе на задания запрещено пользоваться школьными и прочими атласами, справочными материалами, а также учебниками, мобильными телефонами, карманными компьютерами! Желаем успеха!

**Задание 1. «Географы-практики».**

Перед Вами участок плана местности. Ответьте на поставленные ниже плана вопросы. Ответ внесите в таблицу.

1. Какие объекты обозначены на карте условными знаками № 1–10?
2. Определите, по какому азимуту необходимо двигаться от вершины холма с абсолютной высотой 213 м до школы.
3. Определите через сколько метров по высоте проведены горизонтали (поперечное сечение рельефа).
4. Определите максимальную высоту на изображённой территории. Если невозможно указать точную цифру, то напишите ответ в виде интервала, например, более 50 м, но менее 55 м.
5. Водосборный бассейн какой реки показан на данной карте?
6. В каком направлении она протекает?
7. По какому искусственному сооружению проходит железная дорога, проходящая через станцию Луговая?
8. В какой лес Вы отправитесь, чтобы заготовить традиционные в России банные веники? Укажите цифру(ы) номера участка.
9. В какой природной зоне находится изображённая на карте территория?



№ элемента	Элемент ответа	Ответ
1.	1. Условный знак № 1	Бетонная местность
	2. Условный знак № 2	Мур
	3. Условный знак № 3	Кустарники, фруктовые сады
	4. Условный знак № 4	Пруд
	5. Условный знак № 5	Линия электропередач
	6. Условный знак № 6	Фруктовая дорога
	7. Условный знак № 7	Лесостепь, вырубленные леса
	8. Условный знак № 8	Родник
	9. Условный знак № 9	Кладбище
	10. Условный знак № 10	Церковь
2.	Азимут	240°
3.	Горизонтالي проведены через:	210
4.	Максимальная высота	230
5.	Водосборный бассейн	р. Змейка
6.	Направление течения реки	Севернее
7.	Искусственное железнодорожное сооружение	По фруктовой дороге
8.	Лес заготовки веников (номера)	162
9.	Природная зона	Степные леса

Максимальное количество баллов – 20.

Члены жюри (подписи)

*[Handwritten signatures]*

135 (фактически набранное количество : 12003)

## Задание 2. Географическая разминка-кроссворд «Я знаю Россию»

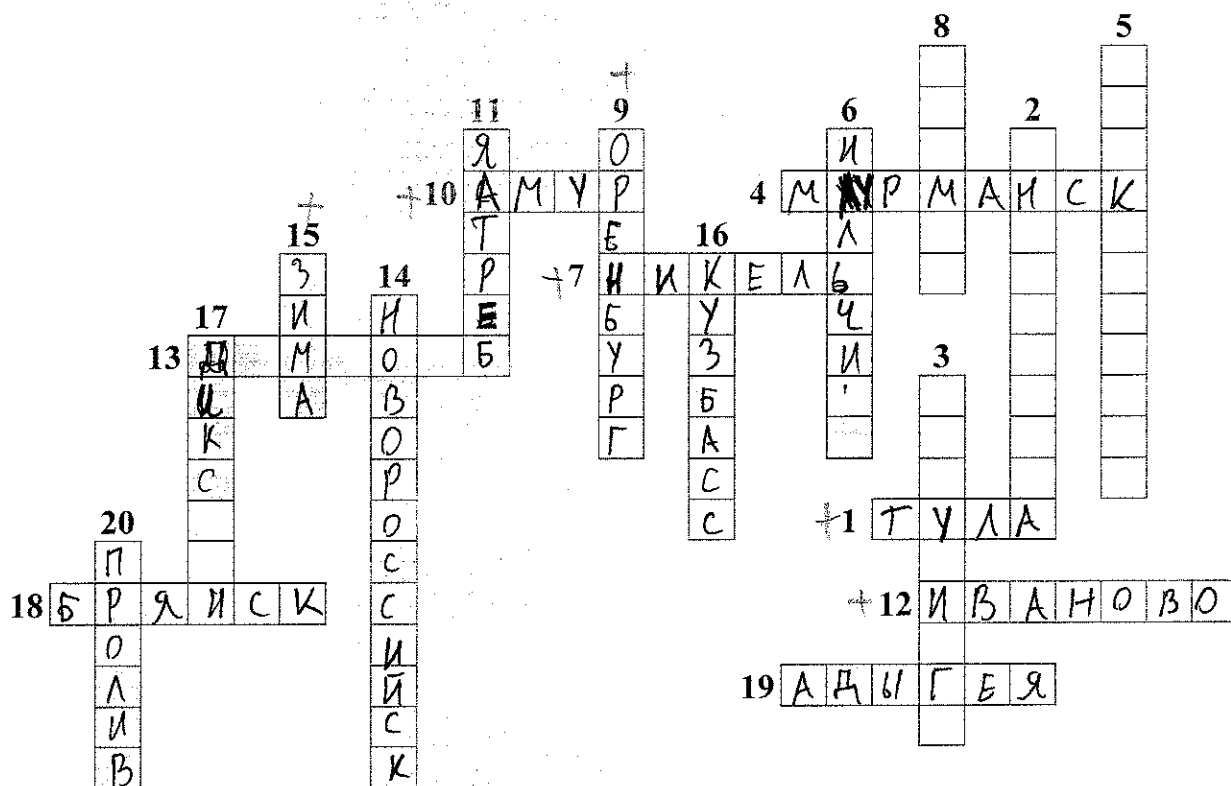
Разгадайте предложенный кроссворд.

### По горизонтали:

1. «...Оружейный там завод, и молва давно идёт и о пряниках печатных и о самоварах знатных». О каком городе идет речь? 4. Областной центр региона Северо-Запада, расположенный на реке, соединяющей озера Ильмень и Ладожское. 7. Поселок-металл в Мурманской области (обязан своему названию металлу). 10. Река, название которой полностью созвучно с именем бога любви в греческой мифологии. 12. Из-за женского полового перекося этот населенный пункт называют «Город невест». О каком городе идет речь? 13. «Край незамерзающей воды» и самый холодный город России, полюс холода северного полушария. 18. В известном советском фильме есть такая фраза: «... – это и кузница и житница и здравница». О каком физико-географическом, этническом и экономическом районе страны идет речь? Подсказка – так называется горная система с самой высокой точкой России. 19. Столица единственного региона в Европе (республика находится в России), население которого исповедует буддизм.

### По вертикали:

2. Железнодорожная станция, рядом с которой находится «столица» грандиозного танкового сражения Великой отечественной войны (ныне поселок городского типа в Белгородской области). 3. «Отрицательный» город в Красноярском крае. Расположен в одноименной котловине. 5. Город, в котором даже у бухты рог Золотой. 6. «Автомобильная столица России» (в этом городе нашей страны находится автозавод, выпускающий наибольшее количество легковых автомобилей). 8. В каком городе расположена самая мощная ТЭС России? 9. «Город на реке Ор», он же – «крепость с ушами». Укажите его название. 11. Поезд-птица семейства соколиных (назван в честь самой быстрой птицы семейства). 14. Город-миллионник – негласная столица Урала. 15. Город – самый холодный сезон года в Иркутской области. 16. Самый крупный по объему добычи угольный бассейн России (сокращенное название). 17. В каком городе в 1954 г. была запущена первая в СССР и в мире экспериментальная атомная электростанция? 20. В одной из известных русских песен есть такая строчка: «Славное море – священный ....» (указать название гидронима вместо ...).



Максимальное количество баллов – 20.

Члены жюри (подписи)

*[Handwritten signatures]*

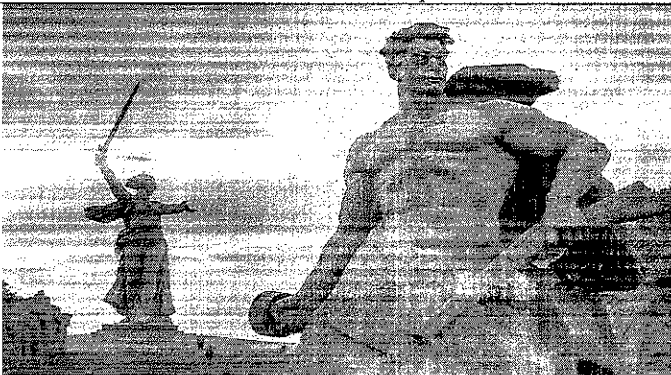

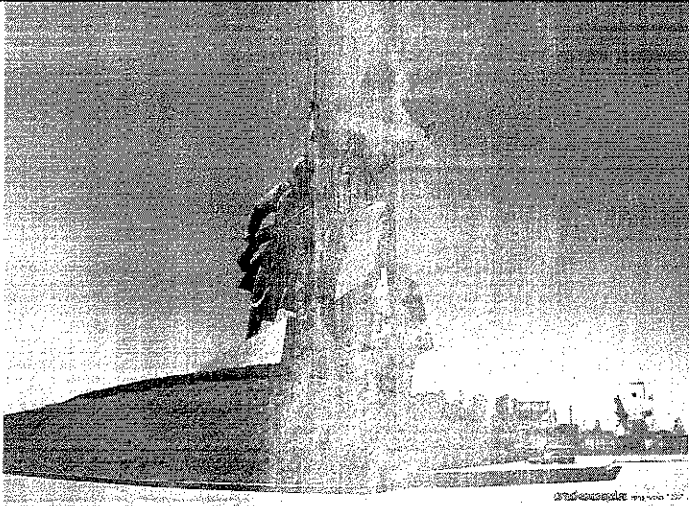
68 (фактически набранное количество баллов)

### Задание 3. Чтобы помнили...

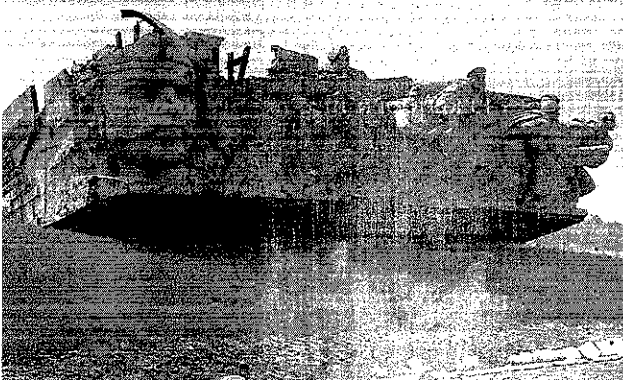
В последние годы, к великому сожалению, в некоторых странах происходит забвение памяти павших героев в Великой Отечественной войне. Сносятся памятники, происходит отрицание событий того времени. Но в наше нелегкое время мы не должны забывать нашу историю.

В этом задании Вам предстоит изучить информацию о некоторых памятниках, посвященных событиям Великой Отечественной войны. В таблице даны описания или представлены изображения известных в нашей стране воинских мемориальных комплексов или памятников героям Великой Отечественной войны. Также сформулированы вопросы, связанные с этими мемориалами. Ответьте, пожалуйста, на них, занеся ответы в соответствующие строки третьего столбика.



№	Описание или изображение	Вопросы
1.	 <p>Памятник-ансамбль</p>  <p>Скульптура</p>	<p>1. Название памятника-ансамбля:</p> <p>2. Название скульптуры памятника-ансамбля: <u>Взвизг-мать</u></p> <p>3. Название возвышенности, на которой расположен: <u>Русская равнина</u></p> <p>4. В каком городе расположен: <u>Волгоград</u></p> <p>5. Название города до 1925 г.: <u>Волгоград</u></p> <p>6. Название города с: 1925 по 1961 гг.: <u>Сталинград</u></p>
2.		<p>1. Название памятника:</p> <p>2. В каком субъекте России расположен: <u>Ненецкая область</u> <u>Камчатский край</u></p> <p>3. В каком городе расположен: <u>Акс. Петропавловск-Камчатский</u></p> <p>4. На каком физико-географическом объекте (мысе) расположен: <u>Мыс Челюскин</u></p> <p>5. Какой субъект Российской Федерации окружает тот, в котором расположен памятник: <u>Якутия</u></p>

№	Описание или изображение	Вопросы
3.	 	<p>1. Название мемориального комплекса:</p> <p>_____</p> <p>2. Субъект РФ, в котором расположен:</p> <p><u>Республика Сихотлианская обл.</u></p> <p>3. С каким регионом России граничит субъект, в котором расположен памятник:</p> <p><u>Китай-Еврейский</u></p>
4.	<p>История этого мемориального комплекса относится не только ко временам Великой Отечественной войны, но и к современности. 8 сентября 2022 года завершилась его реконструкция.</p> 	<p>1. Название мемориала:</p> <p><u>Обелиск</u></p> <p>2. Субъект РФ, в котором расположен:</p> <p><u>Дзгестон</u></p> <p>3. В какой природной зоне находится территория этого мемориального комплекса:</p> <p><u>Лесостепи</u></p> <p>4. Памятник расположен на одной из высших точек этого протяженного орографического объекта. Укажите его:</p> <p><u>Кавказские горы</u></p>

№	Описание или изображение	Вопросы
		Субъект: <del>№ 10</del> Тиховская Знает.

Максимальное количество баллов – 20.

Члены жюри (подписи)

*[Three handwritten signatures]*

50 (фактически  
набранных  
количество баллов)

#### Задание 4. «Транспортно-логистические проблемы».

1. Мы живем в самой большой стране мира, которая обладает богатейшим природно-ресурсным потенциалом, где выпускается большое количество разнообразной промышленной и сельскохозяйственной продукции, часть ее отправляется на экспорт. Одной из территориальных проблем развития отечественной экономики является серьезный дисбаланс в размещении основных природных ресурсов и мест их потребления. В связи с этим огромное значение придается развитию транспорта. Одним из самых грузонапряженных видов транспорта является железнодорожный. Ваша задача – разобраться с географией перевозок основных грузов по железным дорогам страны.

В таблице представлены некоторые виды перевозимых по железным дорогам России грузов и железнодорожные станции, в которых осуществляется погрузка этих грузов для отправки в другие регионы страны.

Вам предстоит, исходя из знаний о размещении минерального сырья, основных принципов размещения производства и сельского хозяйства в стране, сопоставить груз и станцию погрузки и вписать его в последний столбец таблицы из предложенного списка.

№	Вид грузов	Станция погрузки
1.	Древесина	<del>Архангельск</del> Котлас
2.	Моторное топливо	Ярославль
3.	Железные руды	Липецк
4.	Каменный уголь	Ерунаково
5.	Стальной прокат	Саратов
6.	Автомобили	Тула
7.	Комбайны	Губкин
8.	Калийные удобрения	Соликамск
9.	Пшеница	Коноково
10.	Сахар-песок	Ростов-на-Дону

**Список станций** погрузки некоторых видов грузов для сопоставления (в алфавитном порядке):

Губкин (Белгородская обл.), Ерунаково (Кемеровская обл.), Коноково (Краснодарский край), Котлас (Архангельская обл.), Липецк, Ростов-на-Дону, Саратов, Соликамск (Пермский край), Тула, Ярославль.

2. В 2022 году из-за политико-экономических изменений серьезно скорректировался рынок поставок углеводородов из России. Некоторые газопроводы подверглись серьезному воздействию, которые привели к невозможности поставки по ним продукции на традиционные рынки. Но Россия продолжает оставаться одним из лидеров по запасам и добыче газа в мире. Углеводородное сырье продолжает быть востребованным. Вам предстоит разобраться как изменился вектор поставок и какие проблемы приходится решать. Для этого необходимо ответить на ряд вопросов. Они сформулированы в таблице.

Вопрос	Ответ
1. Как изменилась география экспортных поставок природного газа из России в 2022 г.? В направлении каких основных стран произошло переориентирование?	Россия перестала поставлять газ в страны Европы и начала поставлять его в юго-восточные страны, такие, как Саудовская Аравия, Китай, Турция 25
2. Что в основном препятствует осуществлять поставки газа в этих направлениях?	Санкции Евросоюза
3. Какие газопроводы (названия) уже созданы в указанных перспективных направлениях?	Северный поток-2 Северное море

Максимальное количество баллов – 20.

Максимальное количество баллов за аналитический тур – 80.

Члены жюри (подписи) А.В. М.В. О.А.М.

фактически  
набранное  
количество баллов